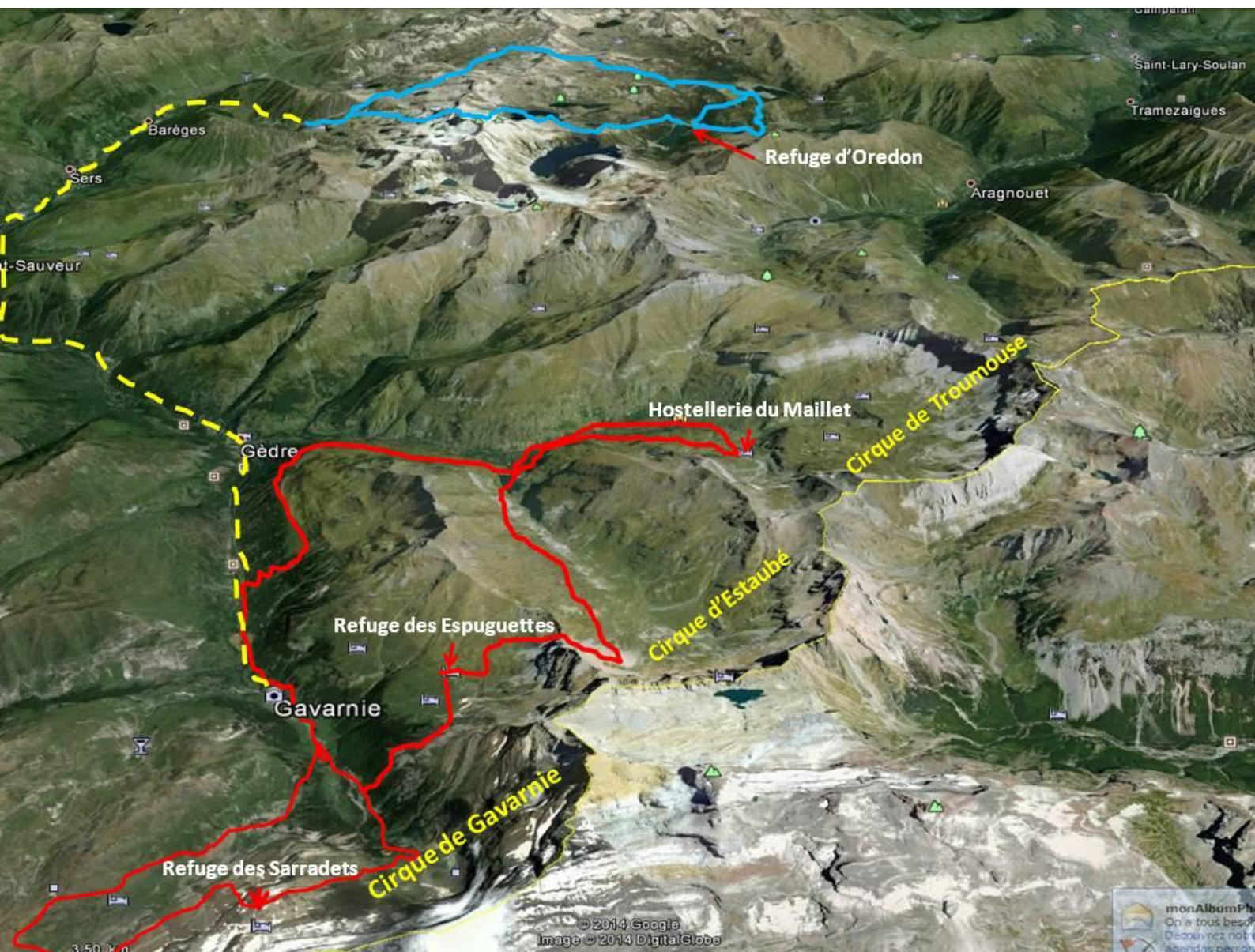


Marches et Rêves

Siège social : Mairie de Ruoms 07120



Les Pyrénées

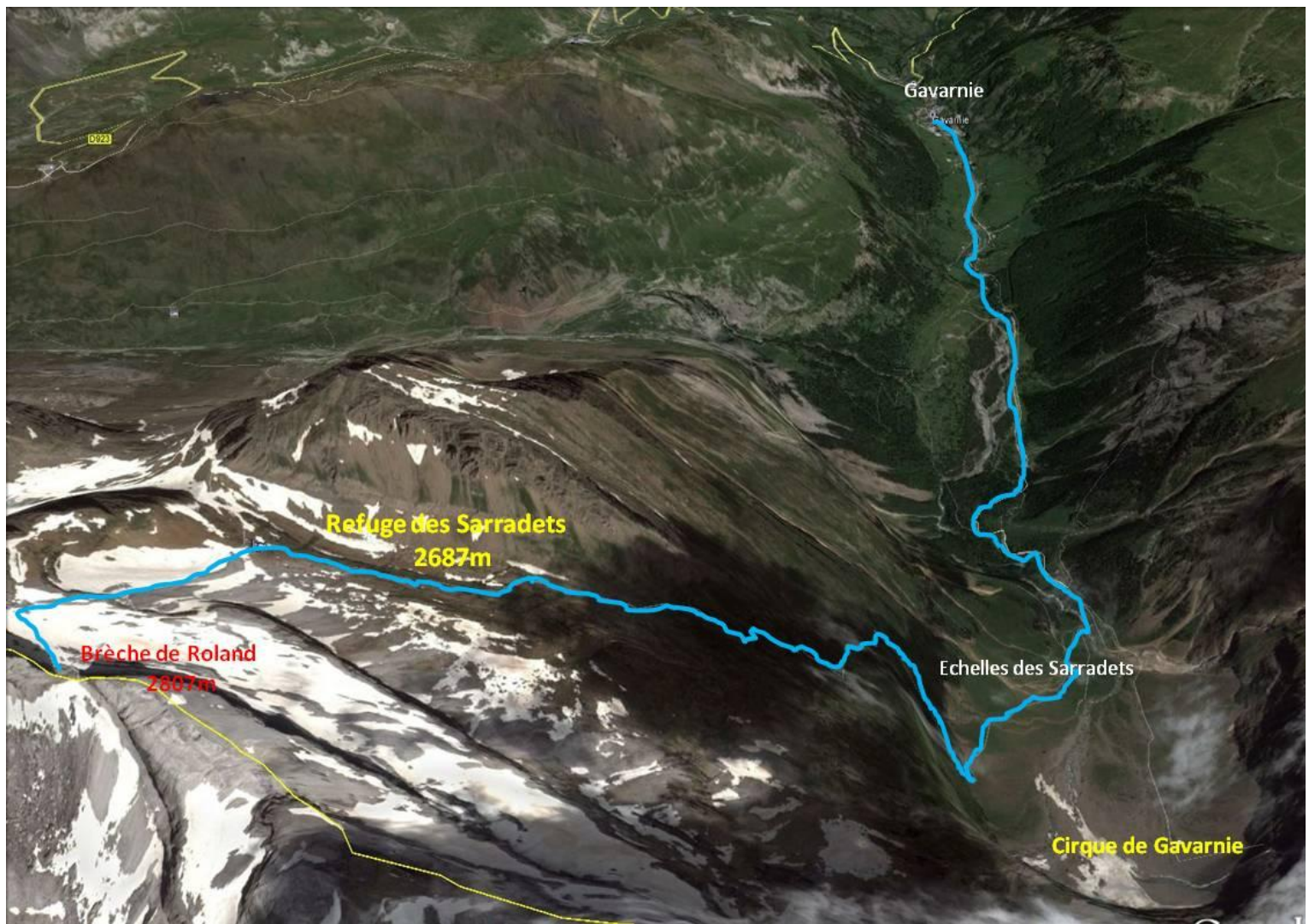
Gavarnie/Barèges

01 au 08 Sept 2014



Nous sommes 12 pour cette semaine pyrénéenne à nous retrouver au gîte « Le Gypaète » à Gavarnie. Dès notre arrivée nous sommes allé admirer ce magnifique cirque





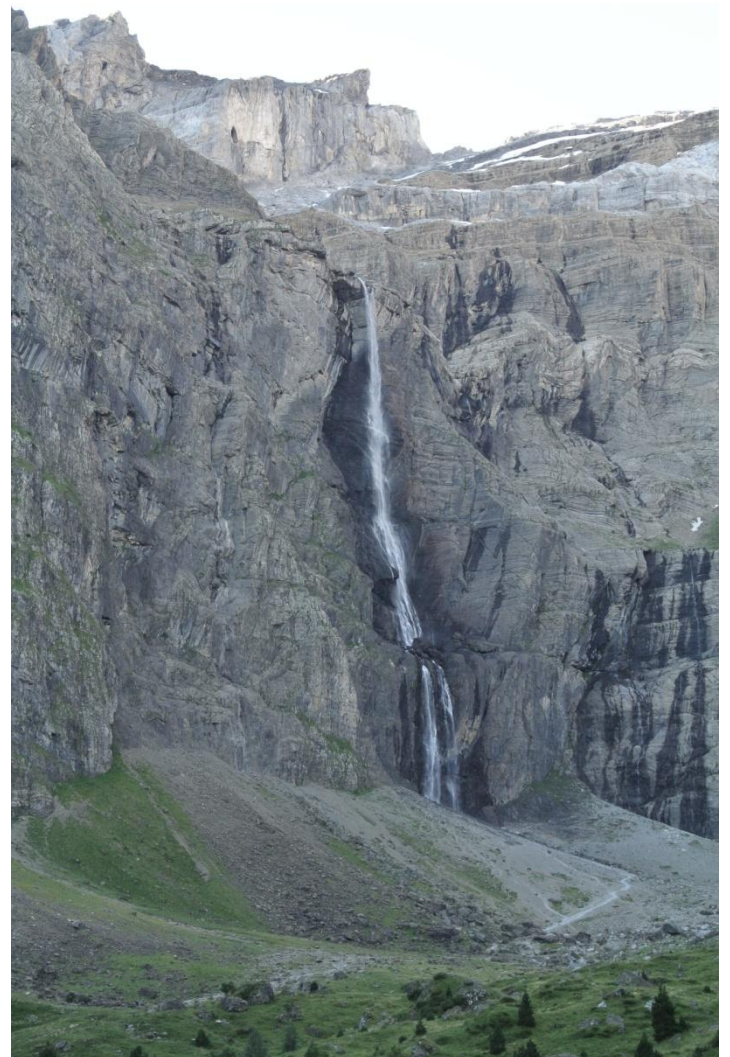
Nous sommes très vite dans l'ambiance montagne avec cette première journée qui nous conduit de Gavarnie au refuge des Sarradets en passant par les échelles du même nom.





Nous empruntons le sentier suivi chaque année par des milliers de personnes, au fond du cirque nous apercevons l'immense cascade de 423m de haut , la plus haute de France et une des plus impressionnantes d'Europe. Après nous être dirigés vers le pied de la cascade nous cherchons le sentier qui doit nous conduire au départ des Echelles de Sarradets.

Il semble que le Parc des Pyrénées ne soit pas favorable au fait que l'on emprunte cet itinéraire, aucun balisage, aucune indication, la lecture de la carte nous permet de situer le passage. Lorsque nous arrivons au pied des Echelles nous découvrons de grosses balises et une pente impressionnante.







Après avoir franchi les échelles nous pique-niquons dans un paysage magnifique, au dessus de nous notre gîte nous attends





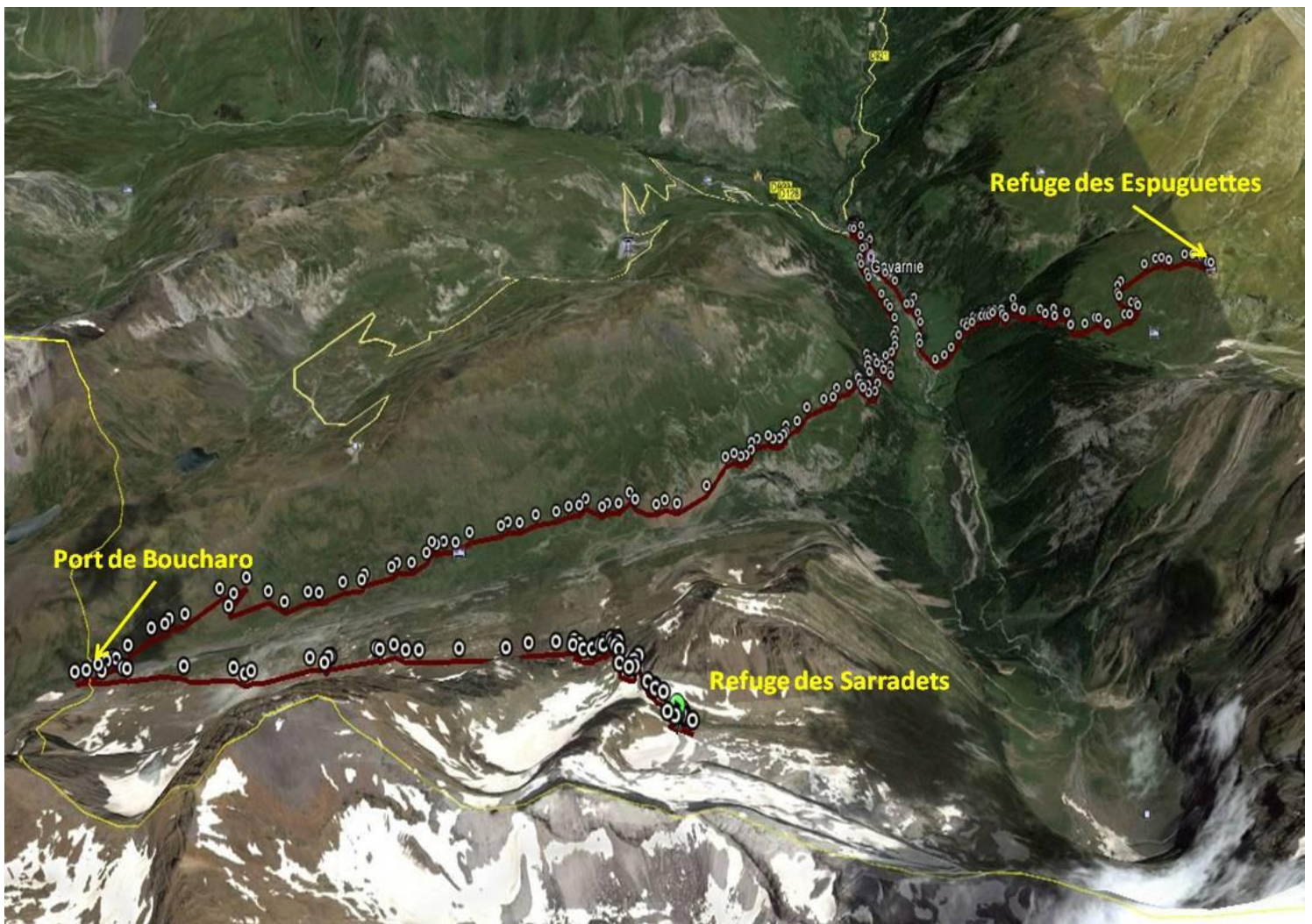
Après une courte pause au gîte nous montons vers la célèbre « Brèche de Roland





Les chambres ne sont disponibles qu'à partir de 17 h, à droite de la porte, au ras du sol, 5 matelas de 60cm, 1m20 au dessus 5 autres matelas, au dessus encore 5 autres matelas, à gauche la même installation soit 30 personnes dans une pièce, pas de place pour les sacs qui doivent rester dans le hall du gîte. Une expérience à vivre . Attendant l'heure du repas nous regardons le soleil se coucher, pendant que la lune se glisse dans la Brèche de Roland.





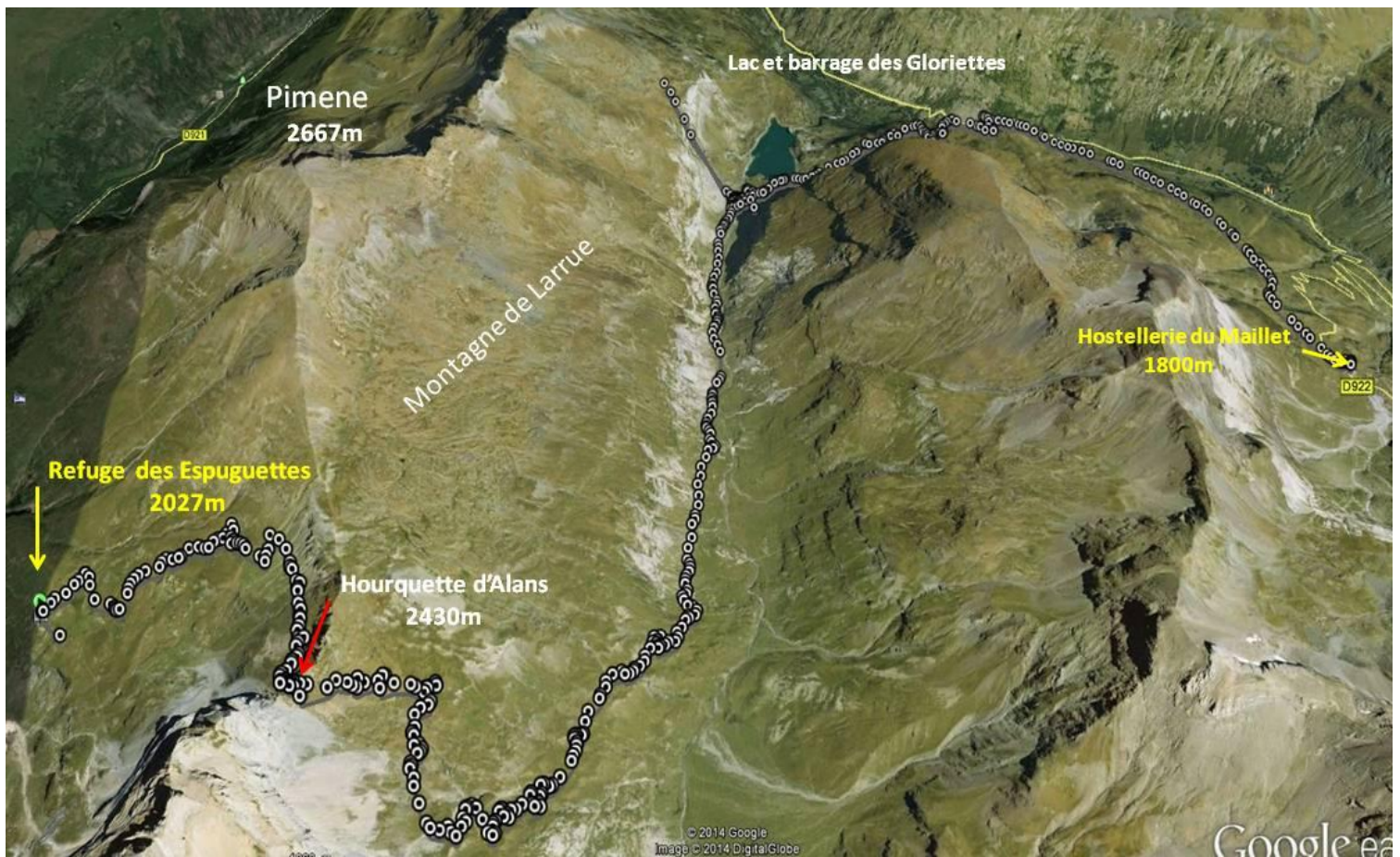
le deuxième jour nous conduit au refuge des Espuguettes en passant par le Port de Boucharo et Gavarnie,





**Face à nous le Vignemale dont le sommet porte le nom de Pointe Longue, culmine à 3298m, c'est le plus haut sommet des Pyrénées françaises.
La descente sportive au début se termine par une belle vallée où vivent des marmottes
Après avoir pique-niqué nous montons coucher au refuge des Espiguettes.**





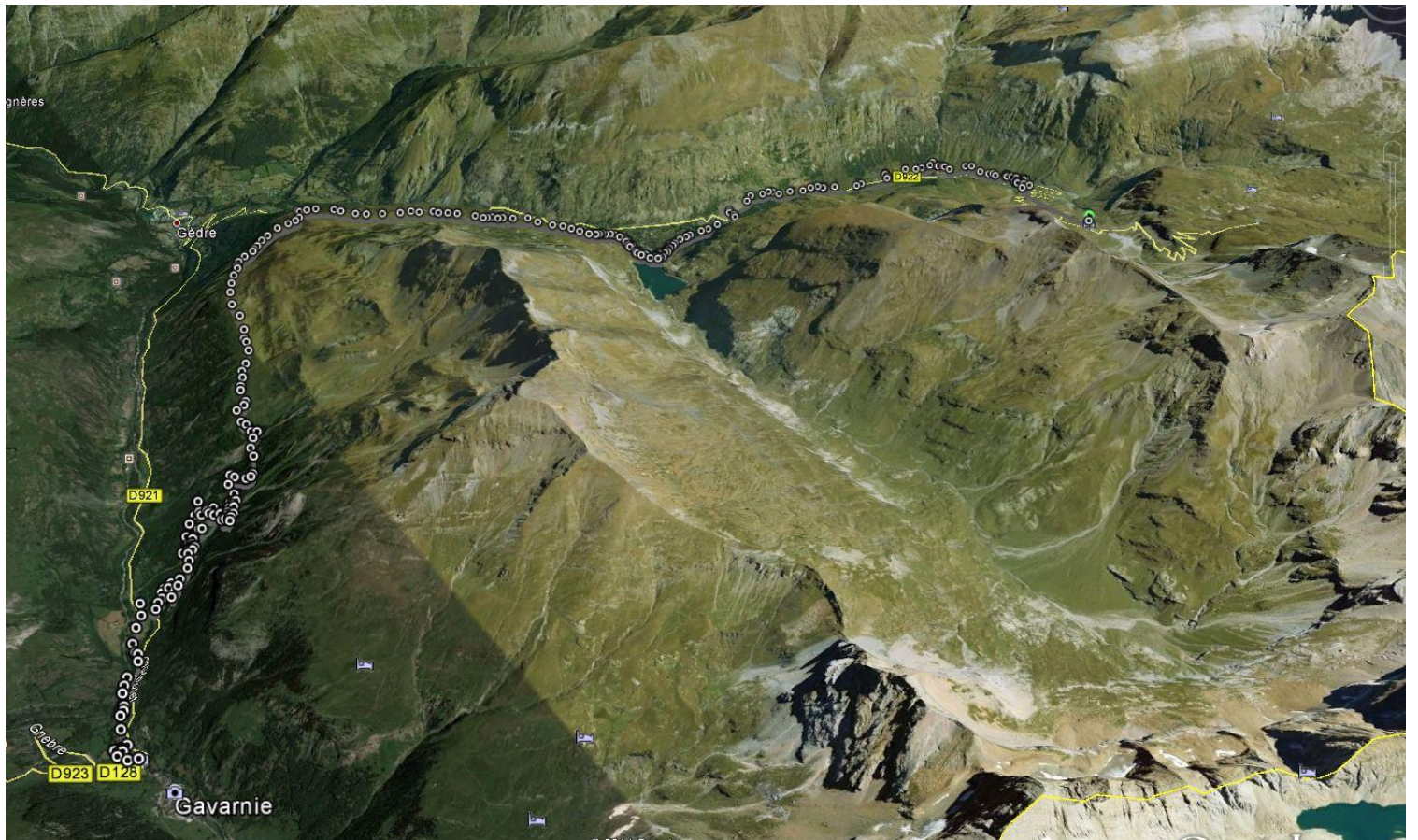
Après avoir franchi la Houquette d'Alans nous voilà dans le cirque d'Estaubé. Une belle descente au bord du Gave du même nom nous amène au-dessus du Lac des Gloriettes . Après le pique-nique et une longue sieste au soleil un sentier en balcon nous conduit à notre gîte du jour, l'hostellerie du Maillet, située au pied d'une cascade descendant du cirque de Troumouse, le plus grand cirque d'Europe.





Il est tôt lorsque nous arrivons au gîte, la journée à été facile, nous abandonnons nos sacs et allons faire un tour au milieu du gigantesque cirque de Troumouse





Nous quittons le gîte pour descendre dans la vallée du Gave de Héas et passer devant la chapelle du même nom , remonter au barrage des Gloriettes et par un beau sentier en balcon rejoindre Gavarnie





Nous quittons Gavarnie pour Barèges après une nuit au Gite de L'Oasis où nous dégustons un très bon canard aux olives.

Ces deux derniers jours nous conduiront à la découverte des lacs pyrénéens



Nous partons du Sentier botanique pour passer par le Col de Barèges, pique-niquer au bord du Lac de Gourguet, longer le Lac de l'Oule. Nous formons deux groupes pour rejoindre notre gîte au bord du Lac d'Orédon, les plus courageux montent par le Col d'Estoudou à 2260m tandis que les autres prennent un sentier plus tranquille.









Le dernier jour nous rejoignons Barèges par la Houquette d'Aubert en longeant des lacs tous plus beaux les uns que les autres







**Merci à Claude pour le choix des itinéraires et l'encadrement
Et André Vaillier pour la logistique**

