

Marches et Rêves

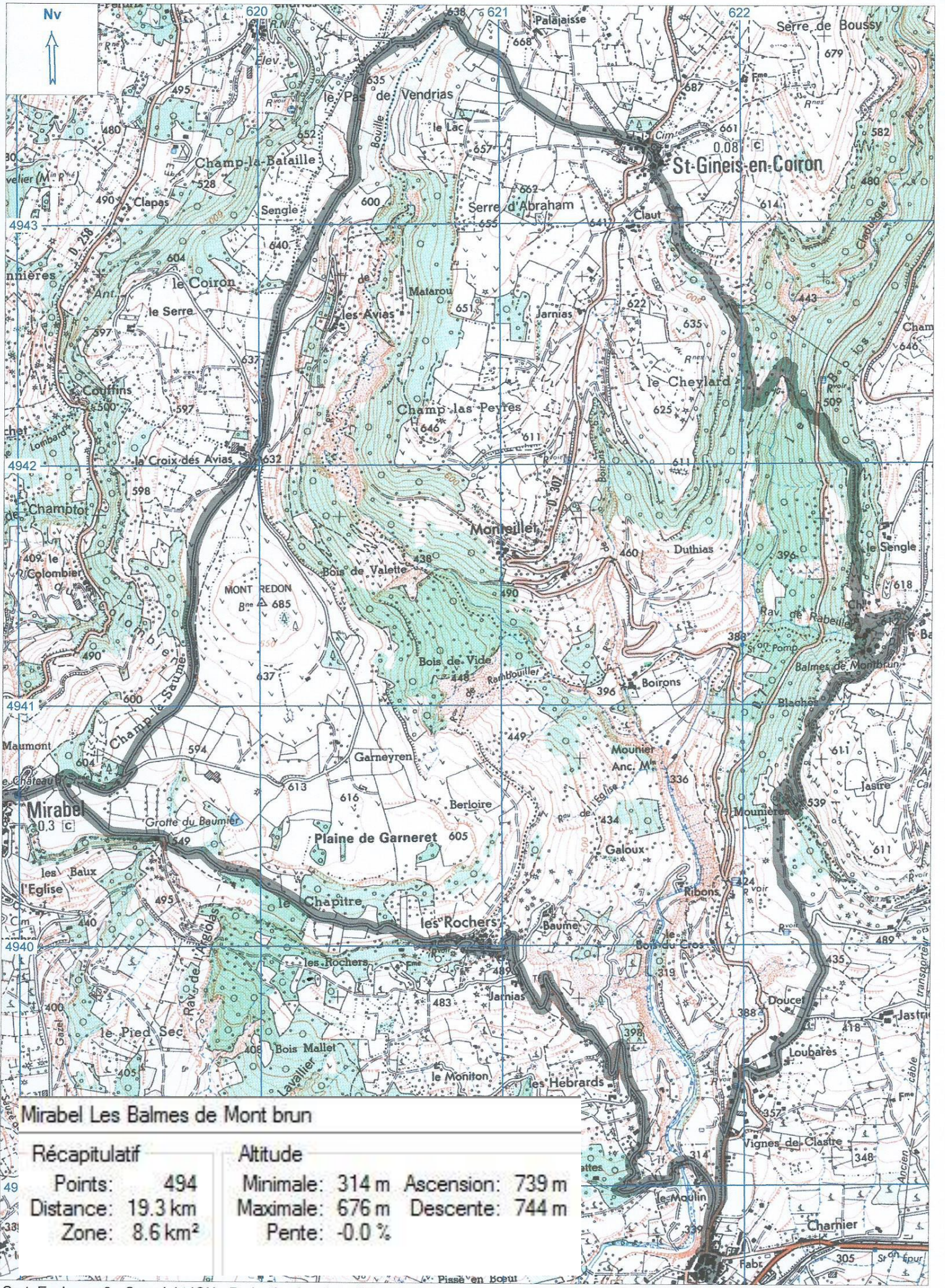
Siège social : Mairie de Ruoms 07120



Mirabel

Les Balmes de Montbrun

19 Février 2017



Mirabel Les Balmes de Mont brun

Récapitulatif

Points: 494
 Distance: 19.3 km
 Zone: 8.6 km²

Altitude

Minimale: 314 m Ascension: 739 m
 Maximale: 676 m Descente: 744 m
 Pente: -0.0 %

**Nous sommes au départ de cette randonnée proposée par Jean Claude et Gaby qui va nous conduire de Mirabel aux Balmes de Montbrun en passant par St Gineys en Coiron, Les Balmes , St Jean le Centenier.
Nous profitons pleinement de cette belle journée d'hiver ensoleillée**



Magnifique panorama sur tout le sud de notre département depuis la Tour



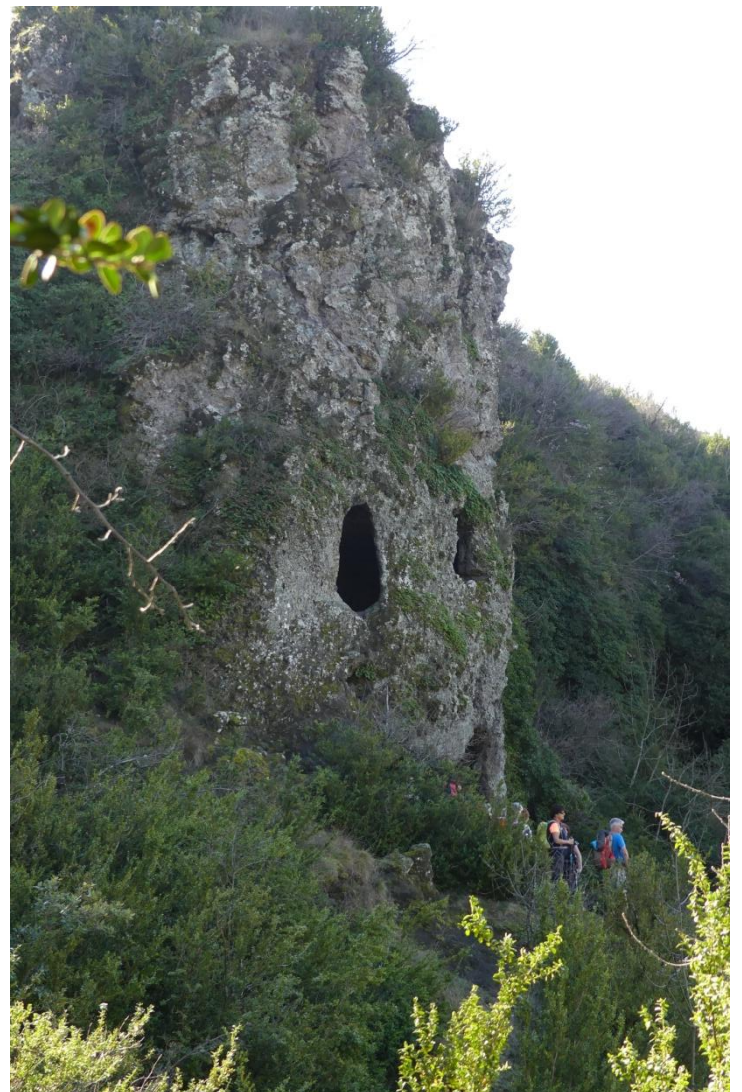


**Sur le plateau l'église de
St Gineys en Coiron a une très belle
acoustique.
Nous descendons vers la Claduiègne**





Nous arrivons aux Balmes par la chapelle puis les premières maisons apparaissent.

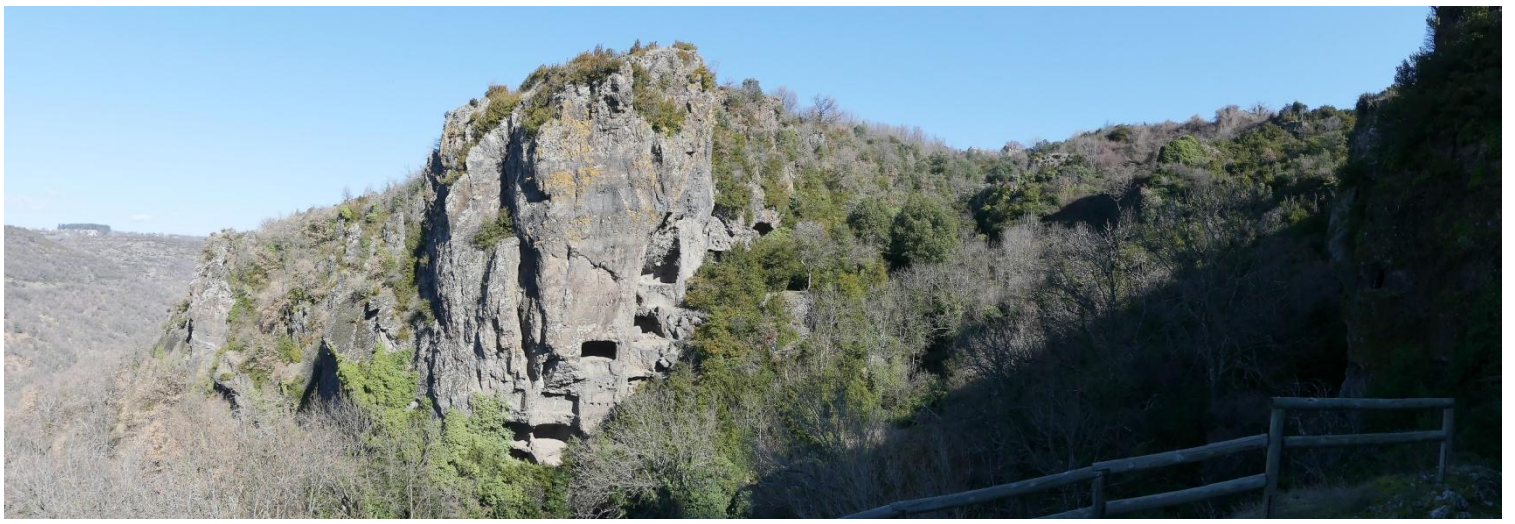


UN INTERIEUR DE BALME

L'aménagement intérieur de la balme devant laquelle vous vous trouvez manifeste la qualité technique du travail effectué. Vous pourrez remarquer qu'elle se développe sur deux étages reliés par un escalier charpenti encastré dans des encoches rocheuses. Sur le pourtour de la cage d'escalier, un plancher reposait sur une feuillure afin de fermer la descente.

Au rez-de-chaussée, une différence existe sans doute entre la partie située à gauche de la cloison rocheuse, vraisemblablement destinée à du métal comme le laissent penser les anneaux rocheux subsistant sur la paroi. Vous remarquerez aussi la fine rigole d'assainissement qui suit les parois afin de recueillir l'eau et de l'évacuer vers l'extérieur. À droite de la cloison, un placard laisse penser au contraire que nous nous trouvons dans une partie d'habitation.

À l'étage, vous remarquerez de nombreux trous percés la paroi sans doute destinés à tenir des lambris ou des étagères. De même, à l'étage, vous pourrez observer, surtout au niveau de la porte, la qualité de la taille des feuillures qui permettaient de mettre en place des huisseries de bois. Vous pourrez aussi y observer un conduit d'évacuation des fumées et la trace d'un évier rupestre.



**Petite promenade au bout
du site pour avoir une vue
d'ensemble .**

**Repas au soleil dans les
habitations.**





En descendant vers St Jean le centenier, nous apercevons face à nous notre itinéraire de retour. Nous cheminons ensuite sur une belle coulée basaltique puis c'est la tour de Mirabel et enfin les toits du village.

Merci à nos deux accompagnateurs pour cette belle journée

