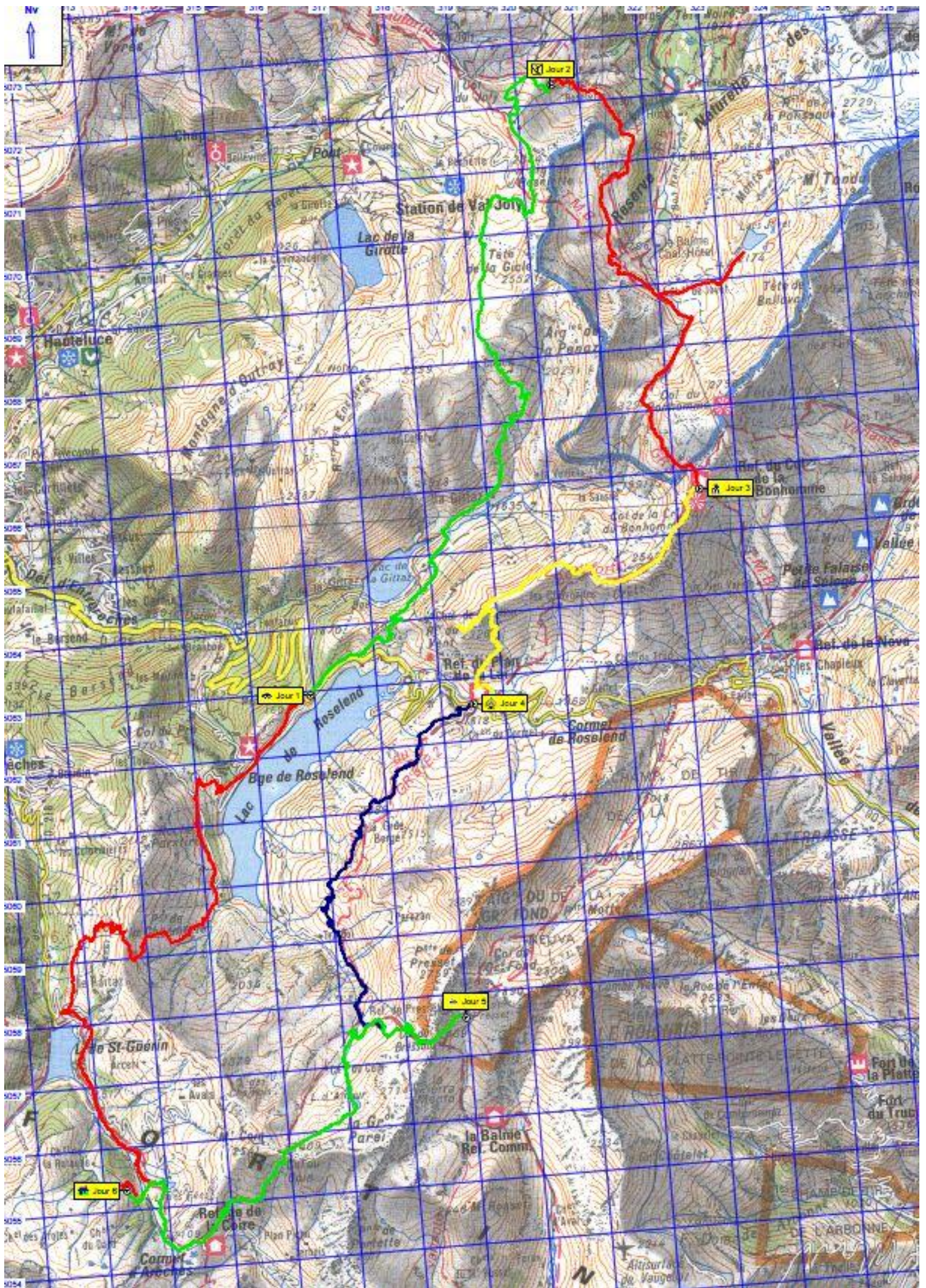


Marches et Rêves

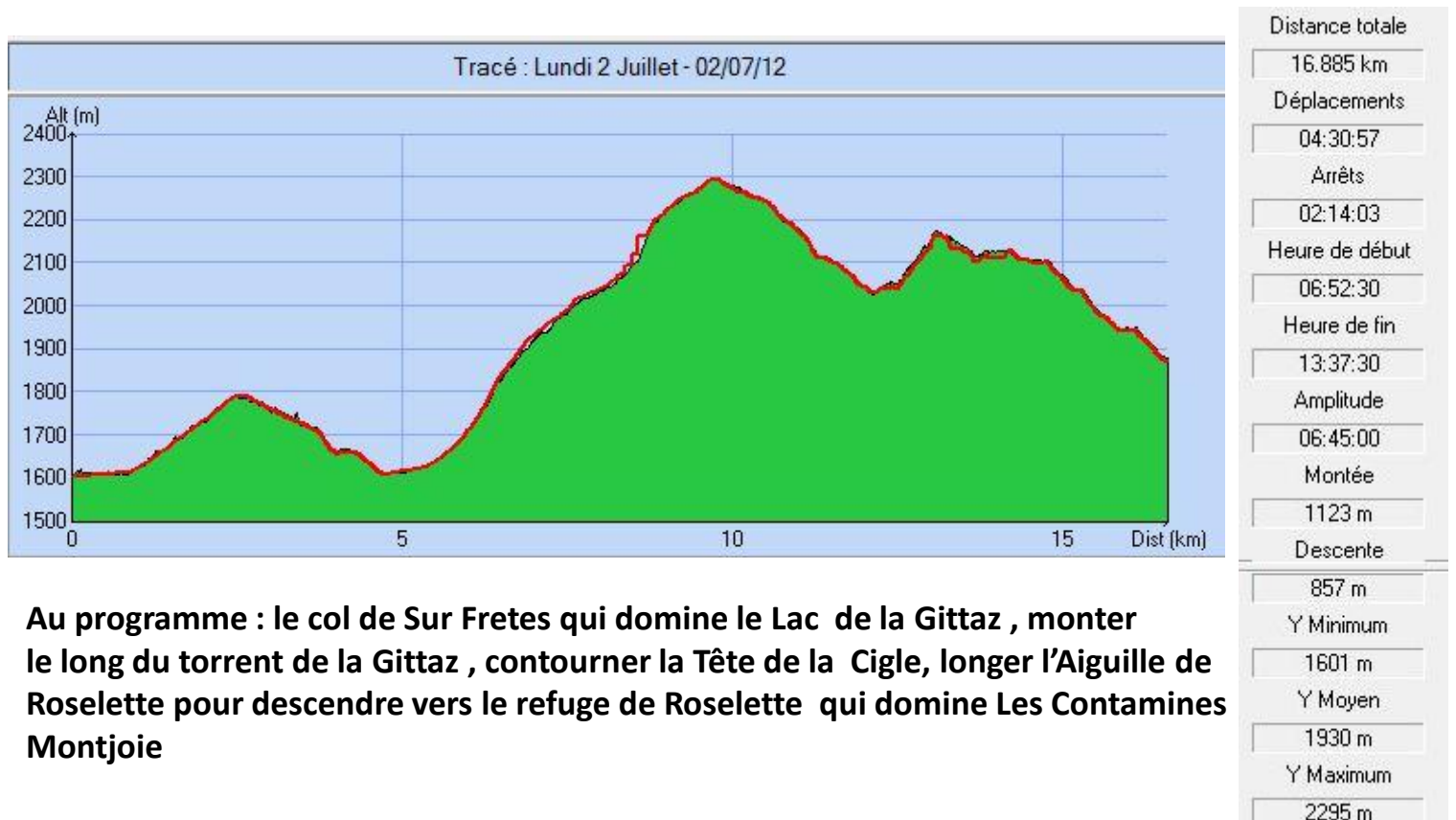
Siège social : Mairie de Ruoms 07120



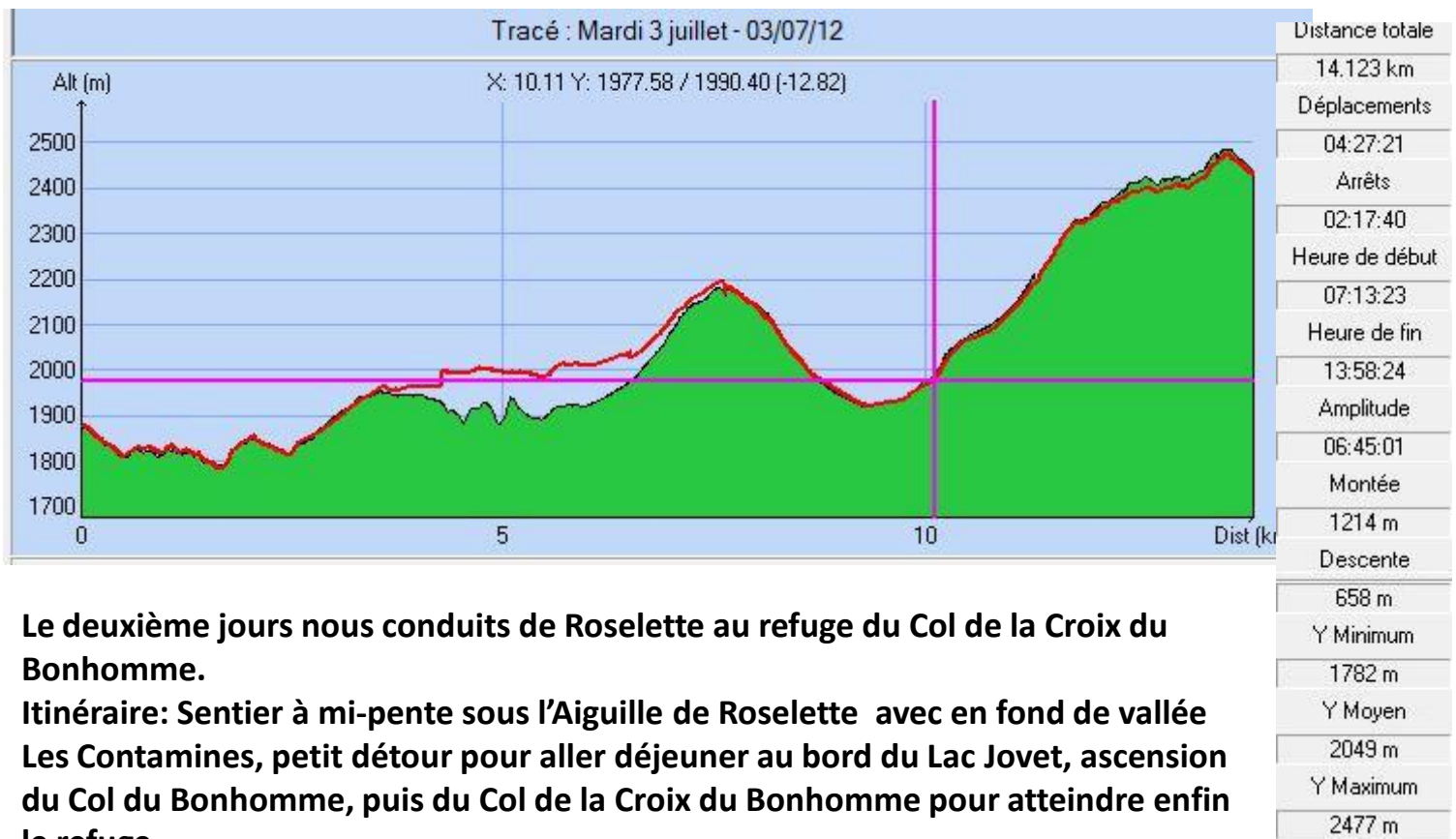
Un tour au Beaufortain
1 au 7 juillet 2012



Un très beau circuit concocté par Claude et André qui débute au bord du lac de Roselend. Après une nuit en hôtel au bord du lac nous débutons notre randonnée par un temps plus que maussade, dès le départ les capes sont de sortie, mais comme toujours le moral est au beau fixe

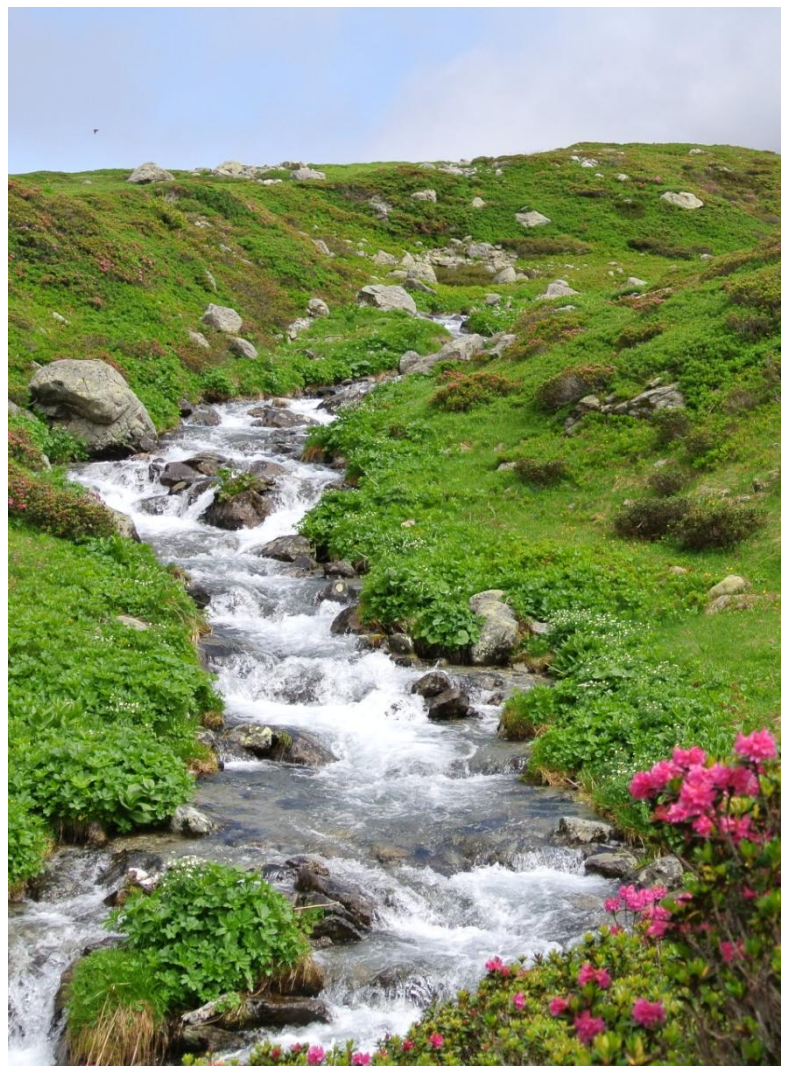






Le deuxième jours nous conduits de Roselette au refuge du Col de la Croix du Bonhomme.

Itinéraire: Sentier à mi-pente sous l'Aiguille de Roselette avec en fond de vallée Les Contamines, petit détour pour aller déjeuner au bord du Lac Jovet, ascension du Col du Bonhomme, puis du Col de la Croix du Bonhomme pour atteindre enfin le refuge .







Tracé : Mercredi 4 juillet - 04/07/12



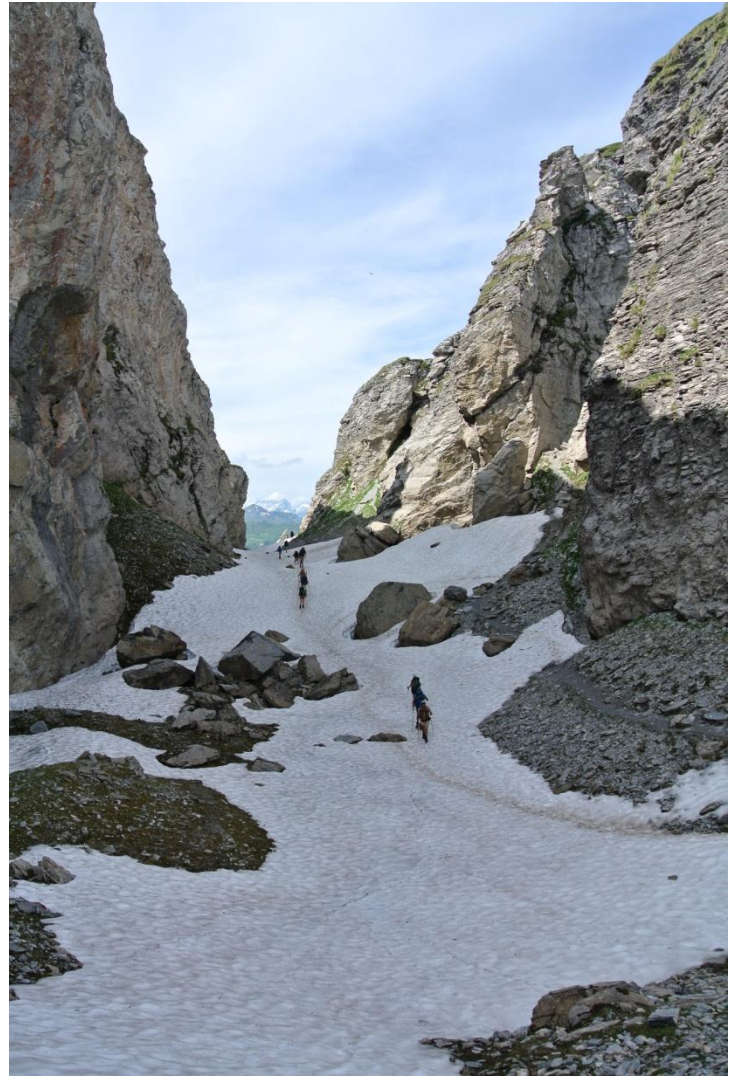
Distance totale	9.437 km
Déplacements	02:53:20
Arrêts	02:11:58
Heure de début	06:11:34
Heure de fin	11:16:52
Amplitude	05:05:18
Montée	402 m
Descente	1003 m
Y Minimum	1825 m
Y Moyen	2282 m
Y Maximum	2542 m

Le troisième jour nous conduit du Refuge de la Croix du Bonhomme au Refuge du Plan de la Lai.

Itinéraire: Les Crête des Gittes, le Col de la Sauce, remontée en crêtes par un itinéraire hors pistes , nous apercevons le trajet effectué le premier jour, sous nous le Lac de la Gittaz avant d'aller déjeuner devant un de plus beau panorama du séjour. Depuis le Rocher du vent nous dominons le Lac de Roselend, c'est ensuite la longue descente vers notre refuge .







Tracé : Jeudi 5 juillet - 05/07/12



Distance totale

10.829 km

Déplacements

03:18:16

Arrêts

02:05:40

Heure de début

06:07:57

Heure de fin

11:31:53

Amplitude

05:23:56

Montée

1103 m

Descente

421 m

Y Minimum

1804 m

Y Moyen

2023 m

Y Maximum

2506 m

Ce quatrième jour nous amène du Plan de la Lai au refuge le plus haut de notre parcours, le Refuge de Presset 2514m.

Itinéraire: Nous partons sur le GR5 en direction de la Grde Berge 2086 m, nous dominons le Lac de Roselend, au détour du chemin la Pierra Menta 2714 m, nous apparait. Sur sa gauche le Col du Bresson où nous devons passer pour atteindre le refuge









Nous arrivons au refuge vers 14h, le temps est humide. Malgré cela certains partent faire une promenade autour du lac gelé derrière le refuge qui se termine au Col du Gd Fond à 2890m





Ceux qui sont restés au refuge profitent du soleil revenu pour observer à la jumelle le troupeau de bouquetins qui viennent lécher un bloc de sel près du refuge.

Nous avons la chance de coucher dans un des deniers refuges sans douches ni électricité. Si le logis est rustique, l'accueil du gardien est très chaleureux, comme savent l'être les gens passionnés par ce qu'ils font. Le repas aux chandelles est succulent, poires au chocolat chaud au dessert. Les passionnés de UNO terminent la soirée par une partie à la lueur des bougies



Tracé : Vendredi 6 juillet - 06/07/12



Distance totale	12.127 km
Déplacements	03:34:53
Arrêts	02:36:00
Heure de début	06:04:09
Heure de fin	12:15:02
Amplitude	06:10:53
Montée	517 m
Descente	1142 m
Y Minimum	1850 m
Y Moyen	2180 m
Y Maximum	2513 m

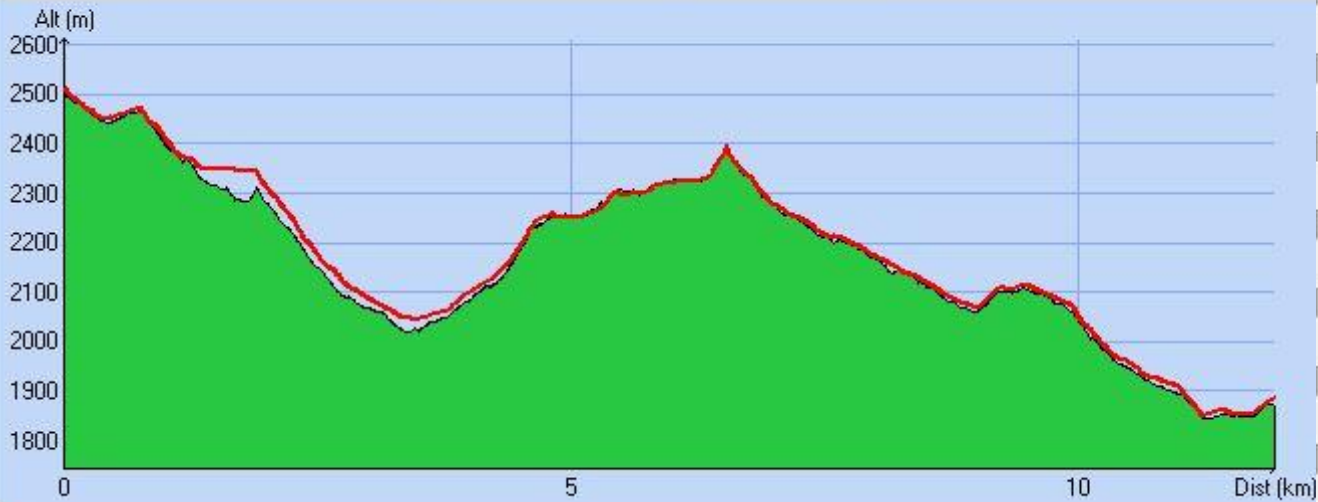
Ce cinquième jour nous amène du refuge du Pisset au Gite de l'Econdu
Itinéraire: Retour au Col de Bresson, montée au Lac d'Amour au pied de la Pierra Menta, cheminement à flanc de montagne dans les éboulis pour rejoindre le col du Coin, et descendre au Cormet d'Arèches pour arriver à notre Gite.







Tracé : Vendredi 6 juillet - 06/07/12



Distance totale	12.127 km
Déplacements	03:34:53
Arrêts	02:36:00
Heure de début	06:04:09
Heure de fin	12:15:02
Amplitude	06:10:53
Montée	517 m
Descente	1142 m
Y Minimum	1850 m
Y Moyen	2180 m
Y Maximum	2513 m

Ce sixième jour nous quittons le Gite de l'Econdu pour rejoindre nos voitures restées sur le parking de l'hôtel au bord du Lac de Roselend. Gisèle qui a mal au dos redescendra à Beaufort en voiture avec le gardien du gite. Nous avons décidé de partir de bonne heure et de tirer au plus court pour pouvoir manger ensemble à Beaufort.

Itinéraire: Lac de St Guerin , Passage de la Chaumette, descente sur la roche Parstire, et passage sur le barrage de Roselend où nous arrivons à 12h





Au passage de la Chaumette dernière vision sur la Pierra Menta et première vision presque intégrale du Massif du Mont Blanc que nous aurions dû voir le premier jour.





Descente sur le Lac de Roselend et dernière vue sur le Lac. Au centre de la photo du bas Le Rocher du Vent où nous avons pique-niqué le troisième jour





Repas savoyard à La Table du Berger. Malgré les bons repas pris en altitude certains se lâchent. Dédé se commande l'entrecôte frites qui lui a tant manquée alors que d'autres craquent pour des glaces.

Le plus beau séjour en montagne du club se termine. Merci aux organisateurs et aux participants pour cette semaine exceptionnelle

