

Marches et Rêves

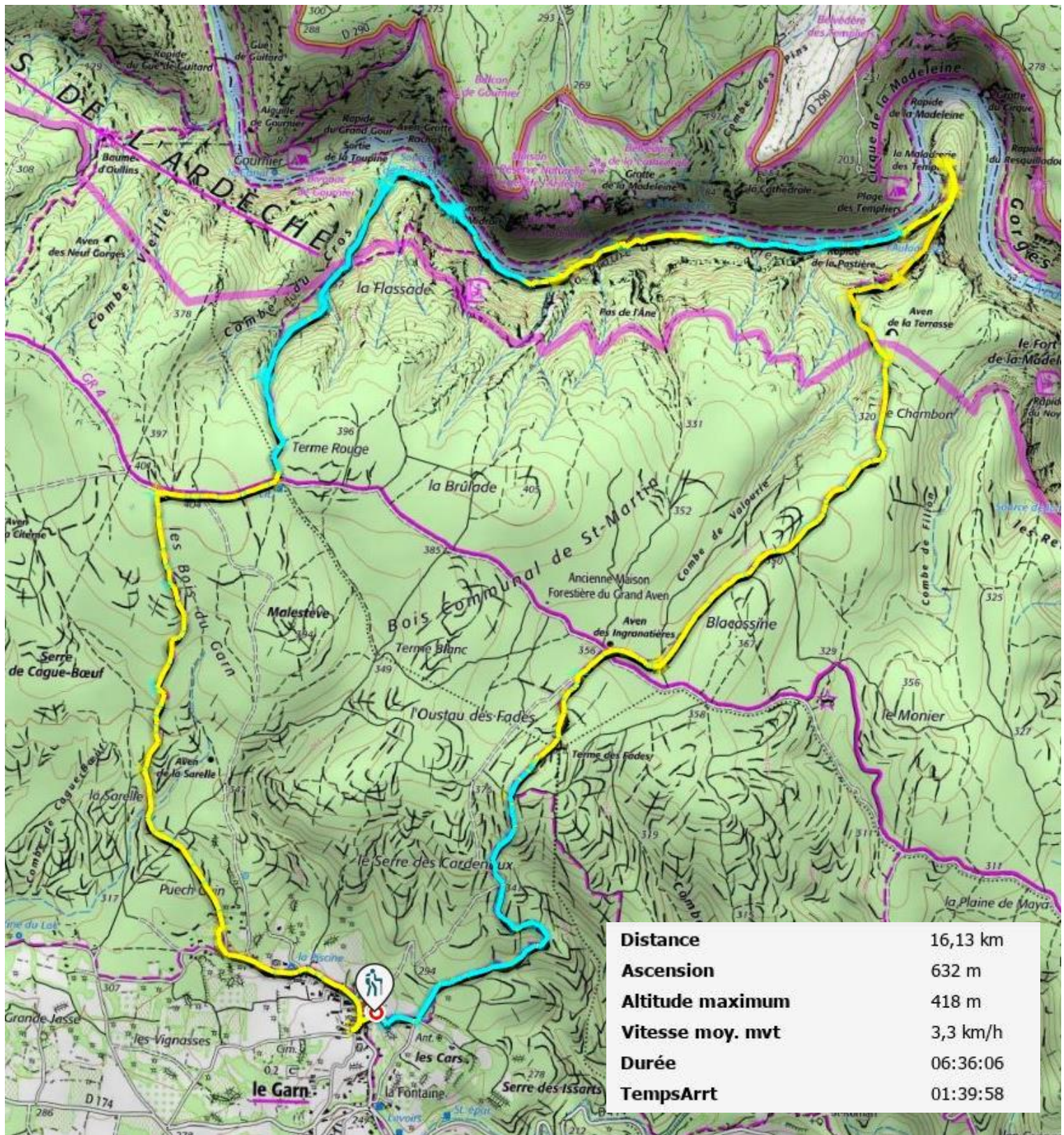
Siège social : Mairie de Ruoms 07120



Le Garn

Maladrerie des Templiers

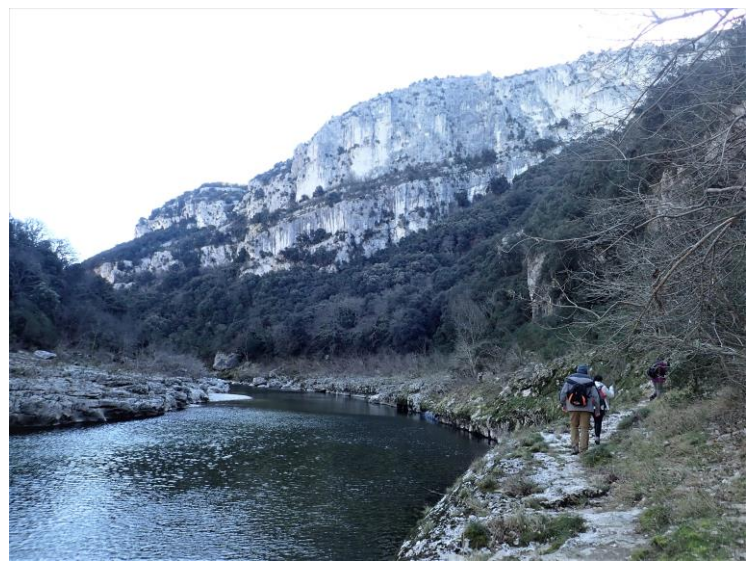
01/02/2022



Nous sommes 29 pour cette randonnée dans les Gorges de L'Ardèche. Départ du très beau village du Garn. Une longue marche d'approche sur le plateau couvert de chênes verts nous amène à la Combe de Cros. Le sentier caillouteux débouche dans les Gorges après le bivouac de Gournier à hauteur de la Grotte de Midrol. Nous prenons sur la droite en direction de la Cathédrale pour aller pique-niquer à la Maladrerie des Templiers. Après le repas nous montons au point tellurique situé au centre du méandre du cirque de la Madeleine. C'est en longeant les falaises que nous remontons le Garn sur le plateau pour rejoindre notre point de départ.



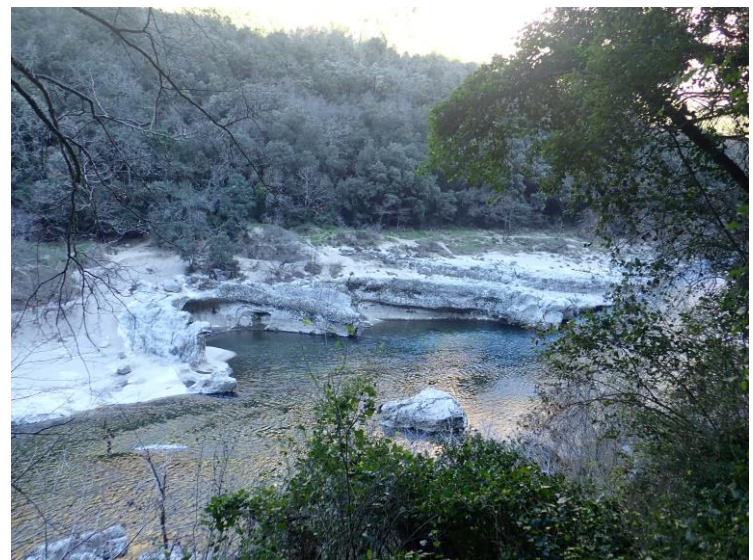
Face à la Grotte de Midrol



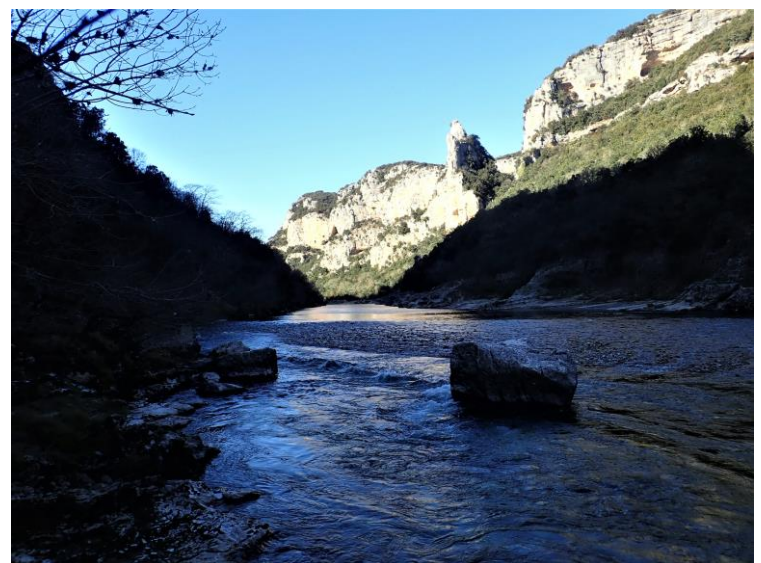
Plaine de la Cathédrale



La Cathédrale



Caïre Bellous



Rapide de la PASTIÈRE





La Maladrerie des Templiers.

Ce hameau daterait du XII -ème siècle. On y aurait soigné les pestiférés. Rien n'atteste historiquement la présence des Templiers. On y trouve les ruines d'une chapelle ainsi que les murs d'anciennes habitations.

