

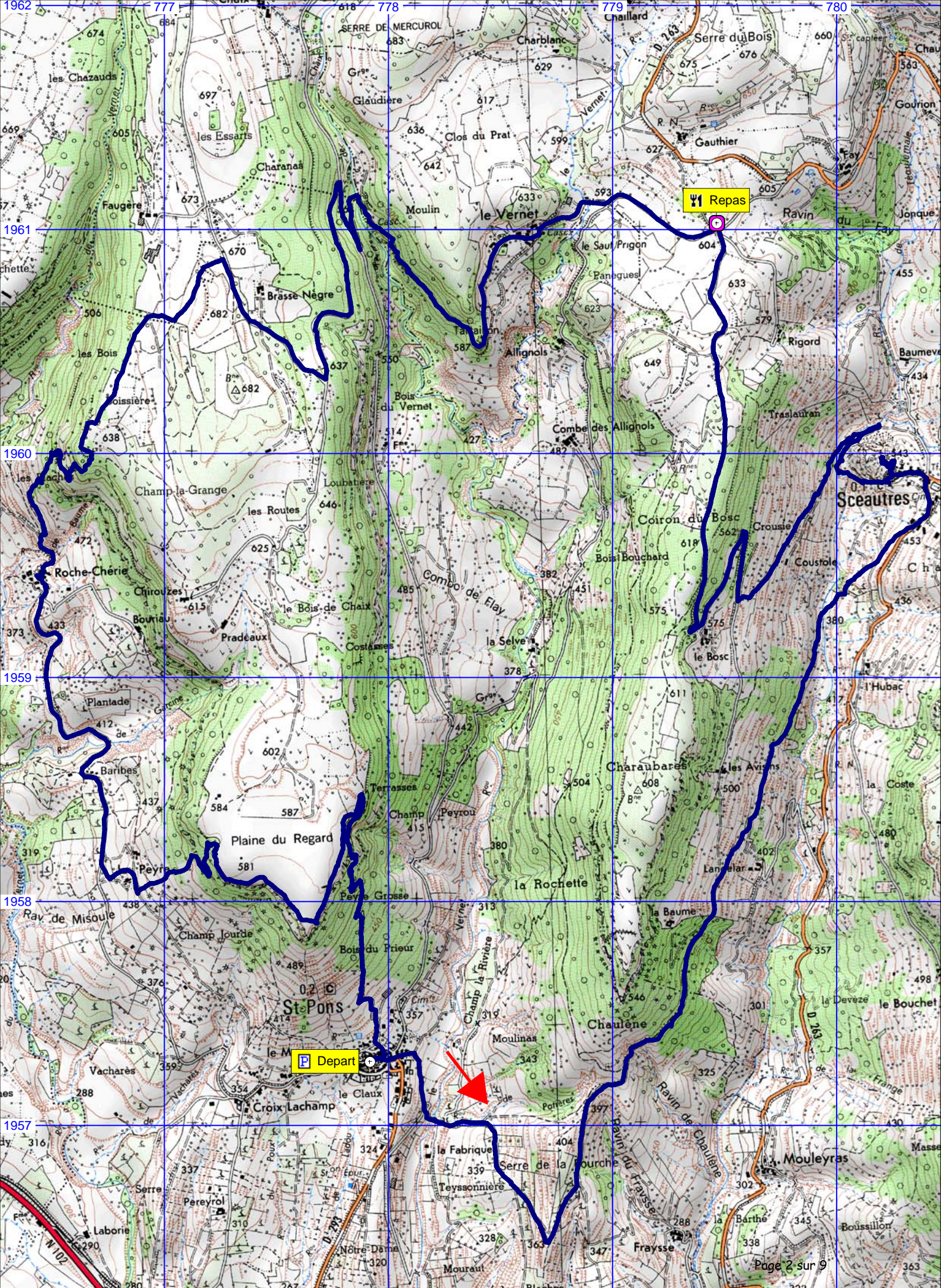
# Marches et Rêves

Siège social : Mairie de Ruoms 07120



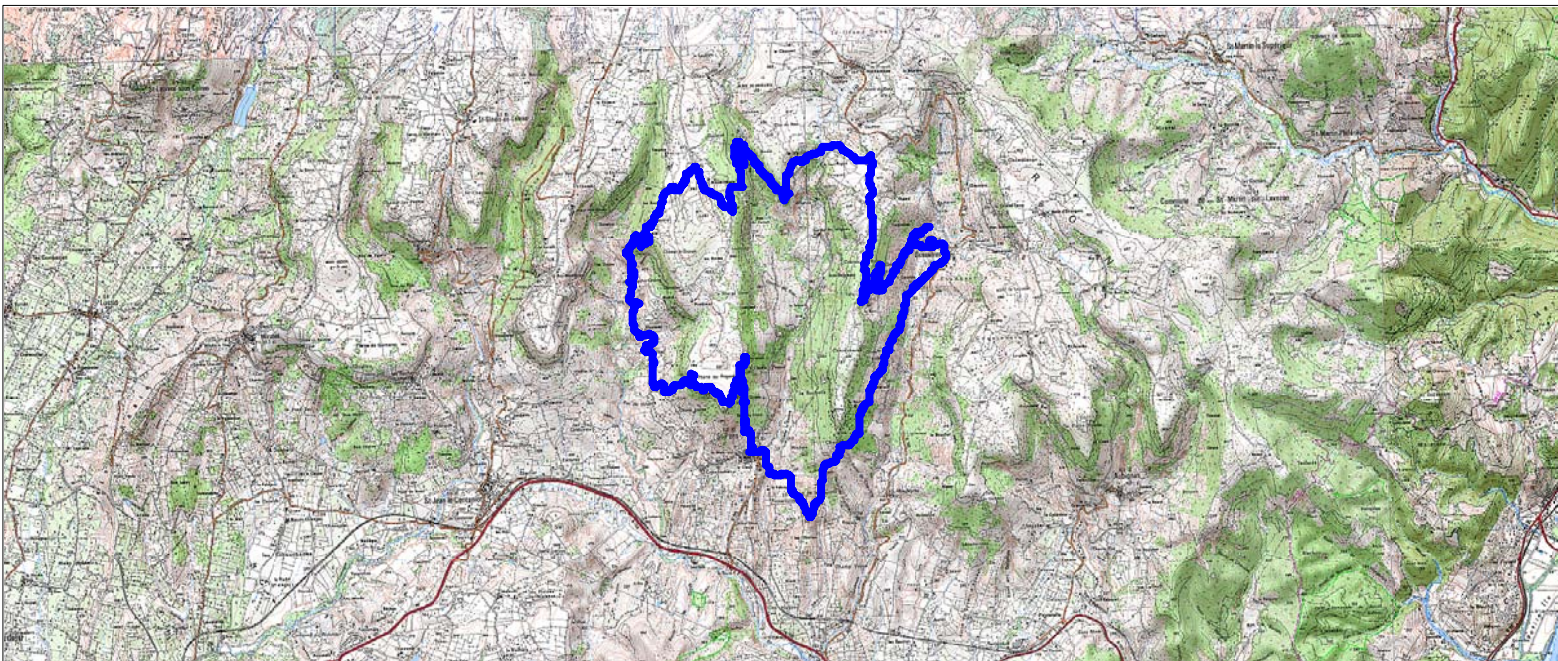
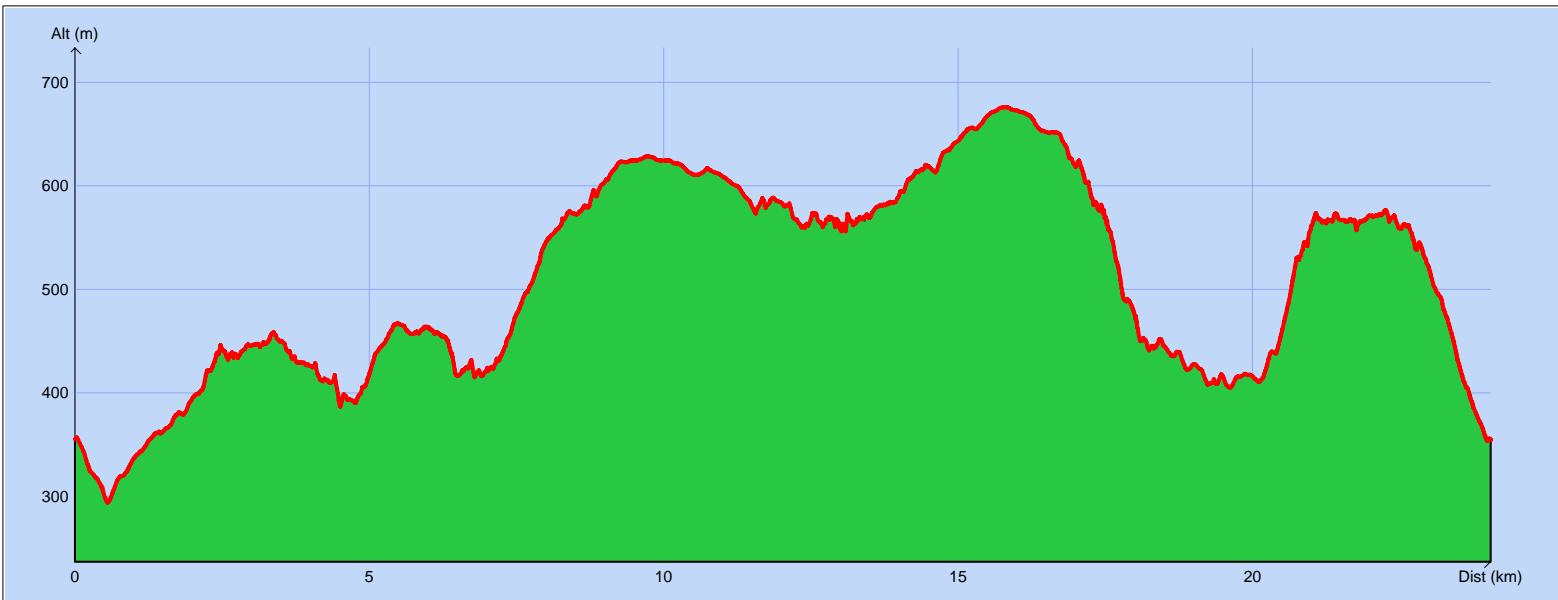
Sortie du 11 février 2009  
**Le Passé volcanique  
du Coiron**







## Tracé : Coiron - 11/02/09



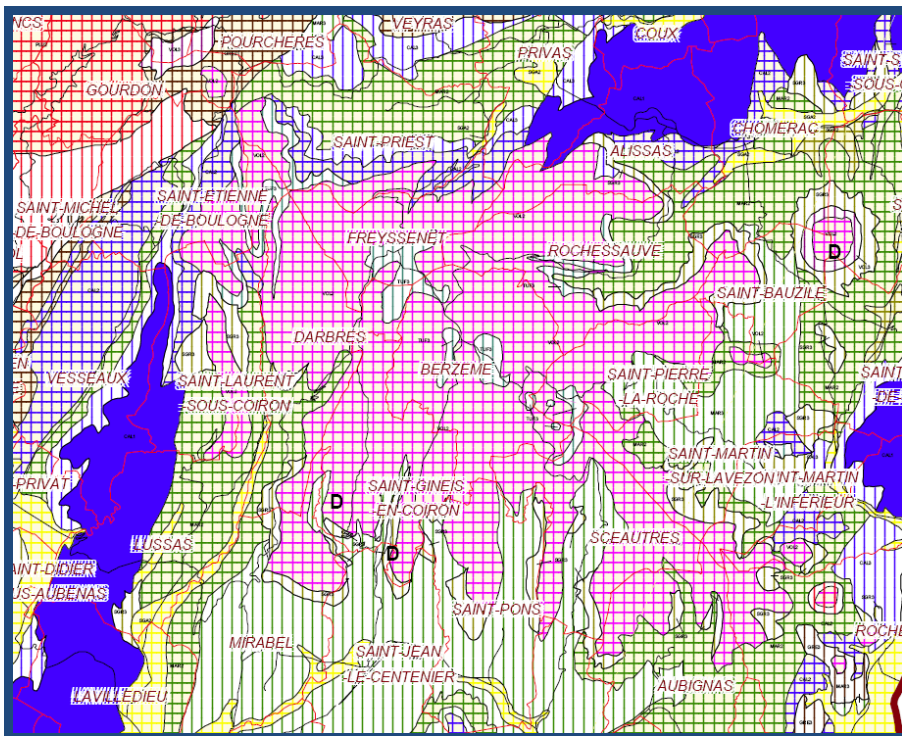
Copyright IGN

**Distance totale** : 24.253 km  
**Montée** : 1183 m  
**Descente** : 1182 m  
**Y Minimum** : 294 m  
**Y Moyen** : 510 m  
**Y Maximum** : 676 m

**Déplacements** : 06:07:43  
**Arrêts** : 02:12:48  
**Heure de début** : 09:23:07  
**Heure de fin** : 17:43:38  
**Amplitude** : 08:20:31

Nous étions 16 participants à cette superbe randonnée conduite par Claude Besset. Quelques flocons de grésil au départ de Saint Pons puis le beau temps alternatif fut avec nous le reste de la journée





## Introduction à la balade

« Dans cette partie centrale du département de l'Ardèche, au Miocène supérieur (entre 6 et 8 millions d'années), existait une vallée importante, probablement la "vallée fossile de la rivière Ardèche". Durant toute cette période, cette zone a connu une intense activité volcanique. En phase terminale, une grande partie de la vallée a été comblée par d'abondantes coulées de laves.

Au Quaternaire, la fonte des glaciers et la surélévation tectonique de la région ont provoqué le creusement d'importantes vallées dans le substratum sédimentaire jurassique et créacé sur tout le pourtour des coulées basaltiques et en bordure de la Vallée du Rhône.

Ainsi cette importante érosion a entraîné une totale inversion du relief. Les fonds des vallées d'il y a près de 8 millions d'années, constituent aujourd'hui un plateau basaltique qui vu d'avion présente une découpe dite en **"feuille de chêne"** et les sommets calcaires d'alors n'existent plus car ils ont été totalement érodés et ont laissé la place aux vallées actuelles »



Arbre de Triomphe végétalisé en l'honneur d'ex-jeunes filles en fleurs, la barbe fleurie d'Olivier et l'incrustation de deux têtes insolites.

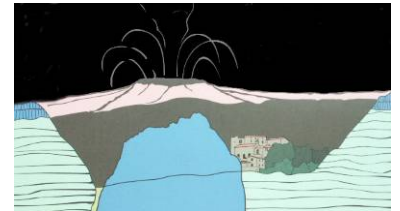


Enfin, nous arrivons sur la **Feuille de Chêne**, précisément sur le lobe de Chaulène. Les plus anxieux cherchent le Sampzon.





C'est ainsi que l'on peut voir à Scautres le plus gros **neck** d'Europe, piton de roches basaltiques, correspondant à l'emplacement d'une ancienne cheminée volcanique, mis en relief par l'érosion du volcan.



### ***Economie du Coiron***

Les riches herbages du Coiron en font avant tout une terre d'élevage: surtout bovin, pour la viande, les veaux et le lait (Perrette de la Fontaine)

### ***Proverbe du Coiron :***

Qui vole un œuf,  
volera un bœuf.

Mais qui vole un bœuf  
est vachement musclé !



Sur le sommet du neck,  
qui cherchent-ils ?

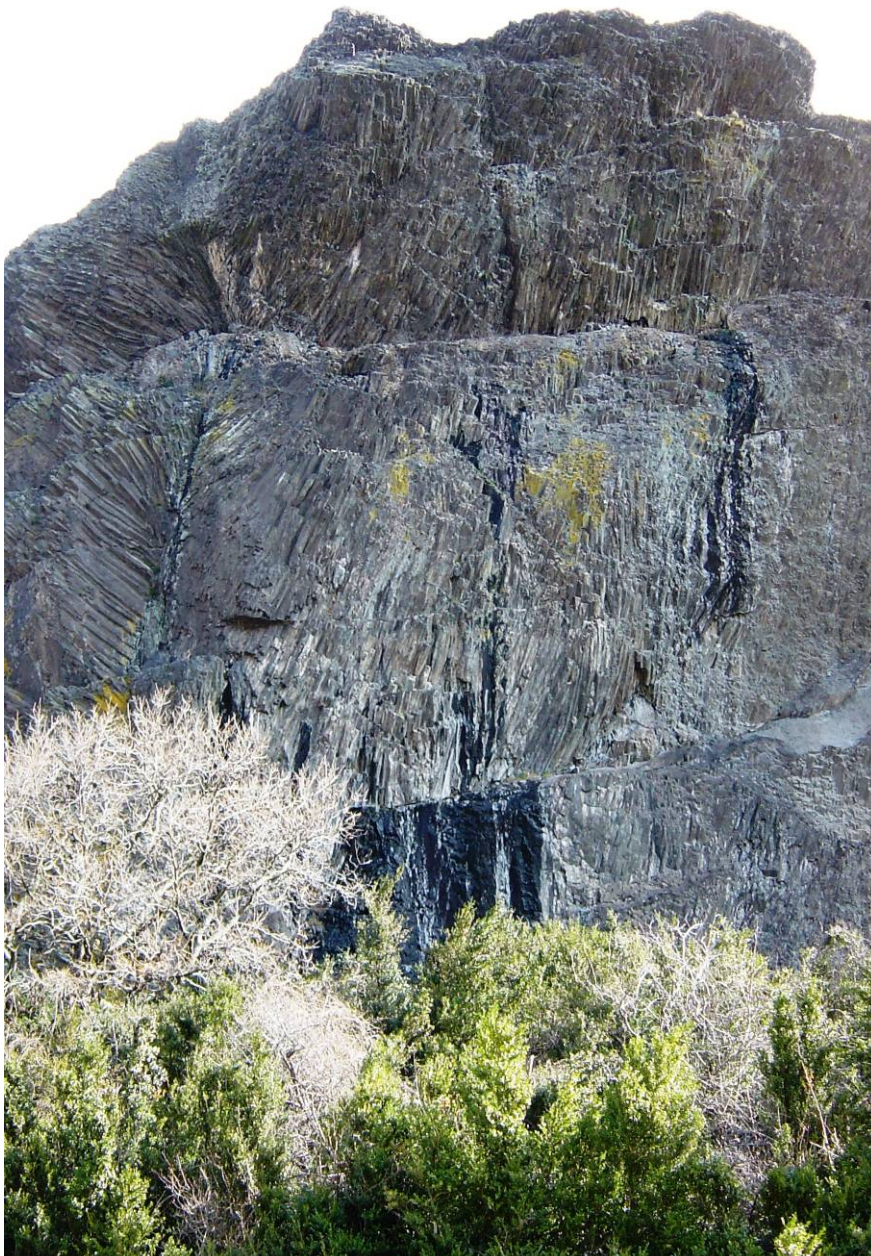
Dédé, bien sur !







Prudente est la descente sur le hameau de Sceautres, sous le regard bienveillant d'une madone stylisée



Sur la face Ouest du neck de Sceautres, nous sommes admiratifs devant ce qui fut l'activité effusive, avec d'importantes coulées de laves fluides refroidies en orgues basaltiques. Il est possible d'observer l'empilement de différentes coulées successives.





Chant d'eau vive pour  
grandes orgues  
basaltiques



**Bonheur** : Agréable  
sensation qui peut naître  
de la contemplation de la  
beauté du monde



Dans la vallée, le neck de  
Roche-Chérie protégeant  
son hameau que nous  
rejoindrons...





... en slalomant dans la  
chênaie,



... en jouant au garde-  
barrière



... pour visiter la chapelle  
récemment restaurée.





Afin de finir en majesté la rando, il nous faut remonter sur le plateau. Dans le lointain, on devine le mont Ventoux.



Marcher en philosophant comme Aristote, le pote à Platon.

*« Tu connaîtras la justesse de ton chemin à ce qu'il t'aura rendu heureux »*



La brèche de Saint Pons. Dernier arrêt avant de dégringoler la falaise basaltique et regagner, à pattes, nos pénates.