

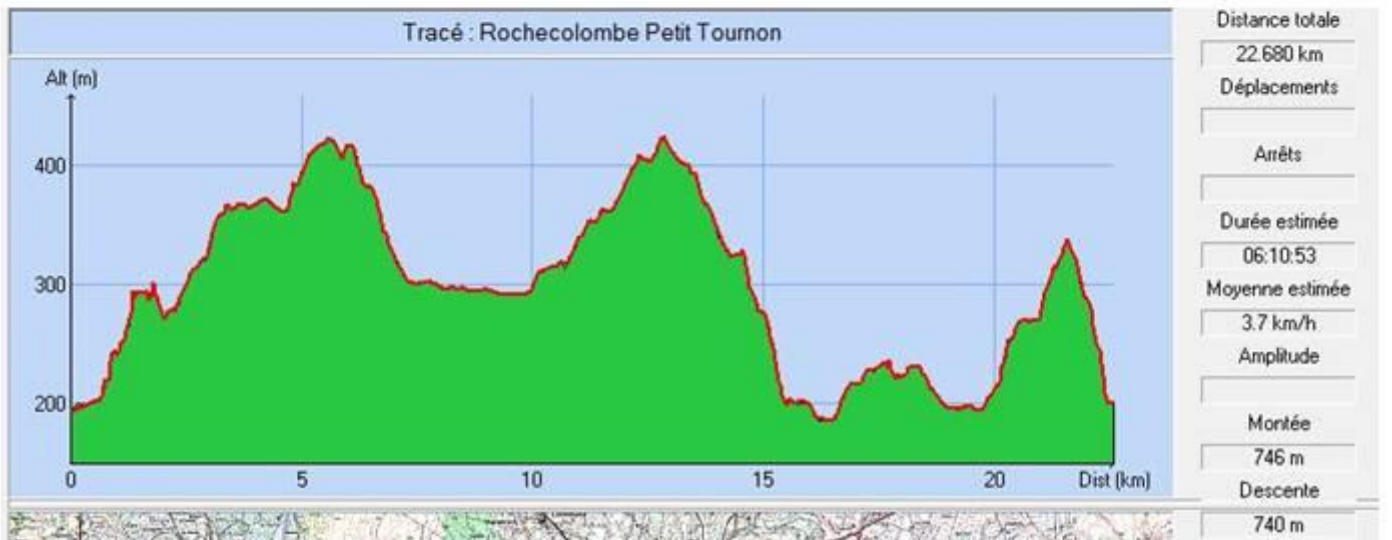
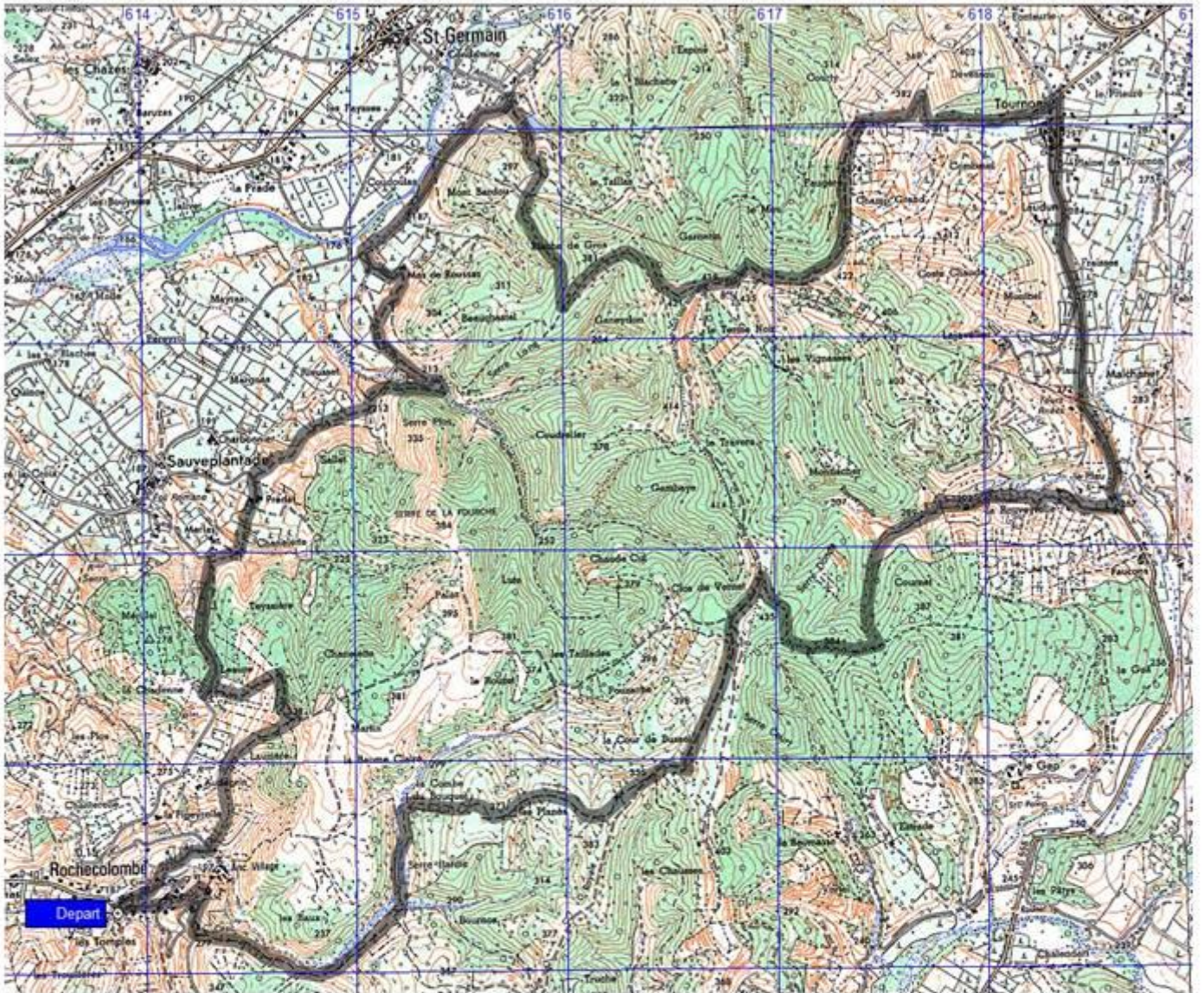
Marches et Rêves

Siège social : Mairie de Ruoms 07120



Mardi 11 mars 2014

ROCHECOLOMBE





Le château de Rochecolombe date du XI^e s. Il est concédé à la famille d'Ucel par les comtes de Toulouse. Le village est en fait un bourg castral, regroupement de maisons autour du château.

Du XIII^e s. au XVI^e s. il appartient à la famille de Vogüé. Il est incendié pendant les guerres de religion et est resté en ruine depuis.

De 80 habitants au XV^e s., la population du village passe à 300 habitants depuis 1650 jusqu'à la Révolution et atteint 627 habitants en 1851 ; à partir de cette date la population abandonne peu à peu le vieux village pour des raisons de commodité. Les dernières maisons sont désertées au début du XX^e s.

Jusqu'au XV^e s. les toitures des maisons étaient recouvertes de paille de seigle, les tuiles ne sont apparues sur les maisons populaires qu'à partir du XVI^e s.



Rochecolombe dans son écrin minéral



Chapelle St Barthélémy



Porte d'entrée d'une maison



Nous sommes 18 à partir de Rochecolombe pour aller jusqu'à Villeneuve de Berg et retour. Les arbustes sont déjà en fleurs.





Après la visite de Rochecolombe, nous partons dans les pas de Robert, notre guide du jour. Nos Dédé ferment la marche.



Quelques haltes pour nous désaltérer ... et nous repartons en direction de Villeneuve de Berg, très proche maintenant.



A l'entrée de Villeneuve de Berg, nous passons devant « la table de Léa » que certains d'entre nous connaissent pour être une bonne table, mais, dommage, le restaurant n'est pas encore ouvert.

Puis nous arrivons au Petit Tournon.





C'est le fief de la famille Arlaud ; Henry nous fait passer devant sa maison familiale et évidemment, il ne fait pas deux pas dans le village sans rencontrer quelqu'un de sa connaissance.

Nous passons le village et avant de prendre le chemin du retour, faisons la halte casse-croûte, moment important de la journée.





Nous passons près d'une mare aux eaux émeraude.

Quelqu'un a repéré la première orchidée de l'année et bien sûr, nous avons une pensée pour Claude qui est en train d'affûter ses chaussures. Attention au retour



Comme souvent, les joyeux lurons s'amuse d'un rien - les femmes devant le panneau « chasse gardée » et les hommes devant « -3,5t »



Nous passons sur l'arrière de St Germain et son clocher caractéristique avant d'arriver devant la chapelle de Sauveplantade et retour à Rochecolombe.



Merci à Robert pour cette rando agréable de 23 km avec 750 m de dénivelé.

