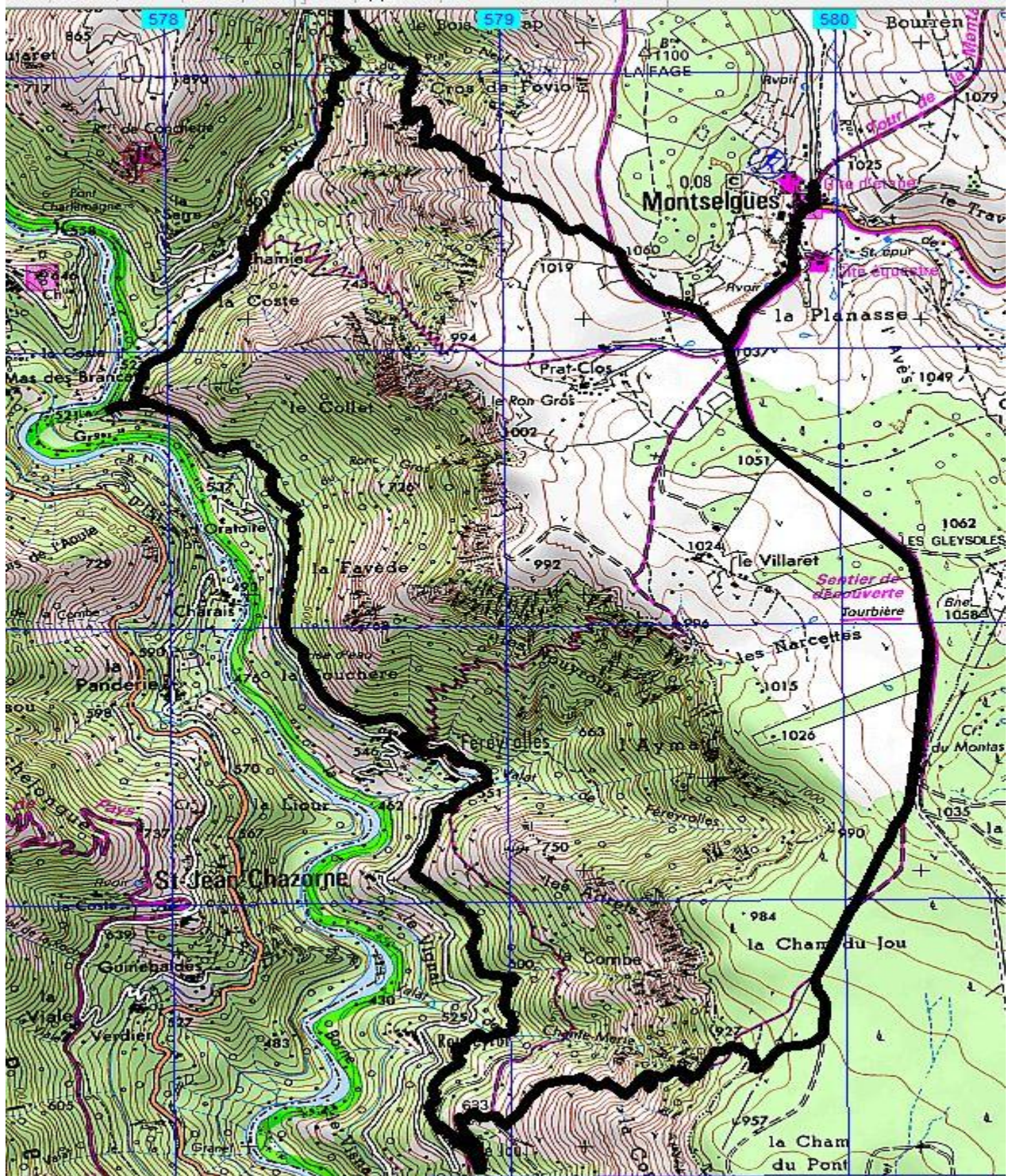


# Marches et Rêves

Siège social : Mairie de Ruoms 07120



**Montselgues**  
**14 avril 2012**



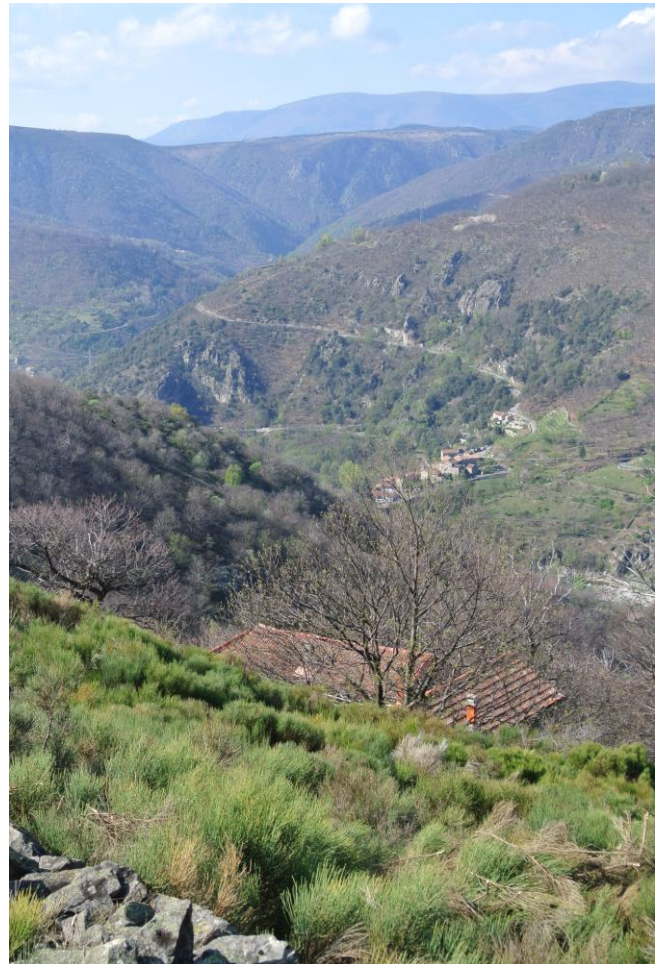
Tracé : Montselgues



Durée estimée	05:36:33
Moyenne estimée	2.7 km/h
Amplitude	
Distance totale	15.122 km
Montée	952 m
Descente	953 m



***Nous sommes 17 pour cette rando au départ de Montselgues .Une longue et large piste nous amène à une calade qui descend fortement vers le hameau Le Jou en bordure de la rivière La Borne. A l'horizon Le mont Lozère, le plateau de la garde Guérin.***





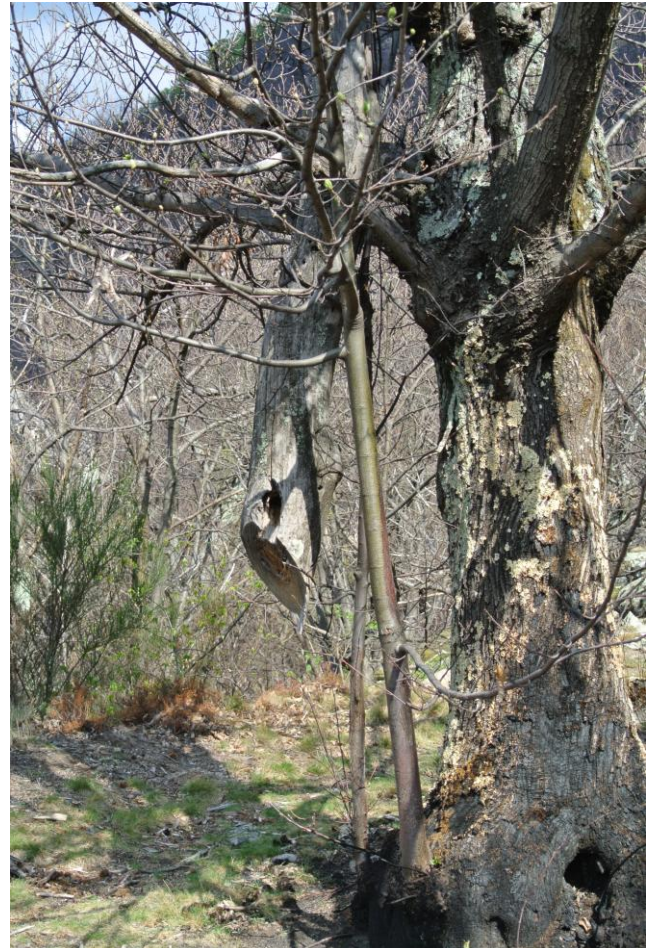
**A partir de le Jou le chemin est presque plat car nous empruntons une ancien Béal qui irriguait les châtaigneraies. A nos pieds La Bornes souffre de la sécheresse.**





**Nous traversons le joli hameau de Féreyrolles avant de remonter prendre le Béal qui rejoint Chamier.**





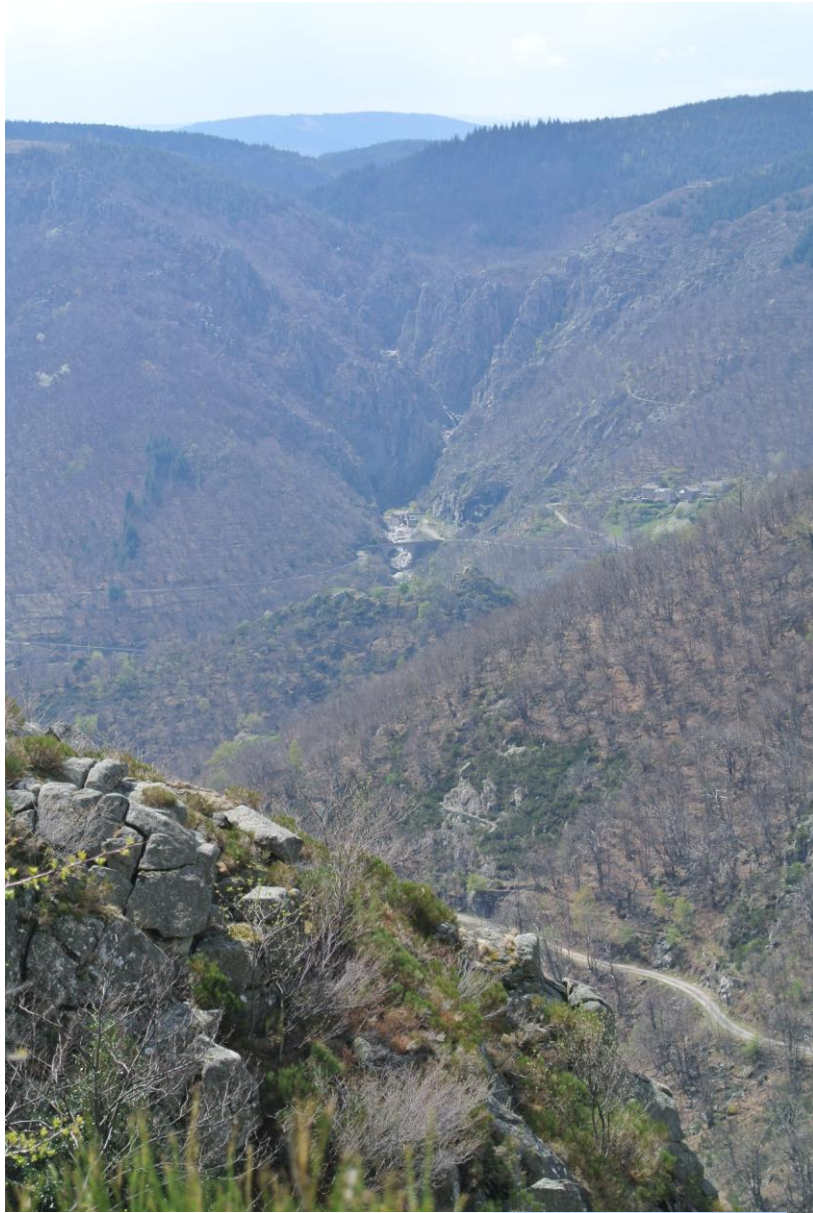
**Un incendie a détruit de nombreuses ruches cévenoles.**

**Quel dommage un si beau travail!!!!**

**Une curieuse façon de sécuriser un passage!!!!!!!**



**Après le repas c'est la longue remontée sur le plateau de Montselgues . Le groupe se sépare les uns par une montée plus courte et plus raide, les autres optent pour un retour plus calme. Le paysage reste superbe.**





**Et c'est le retour à Monselgues vers 15h**

