

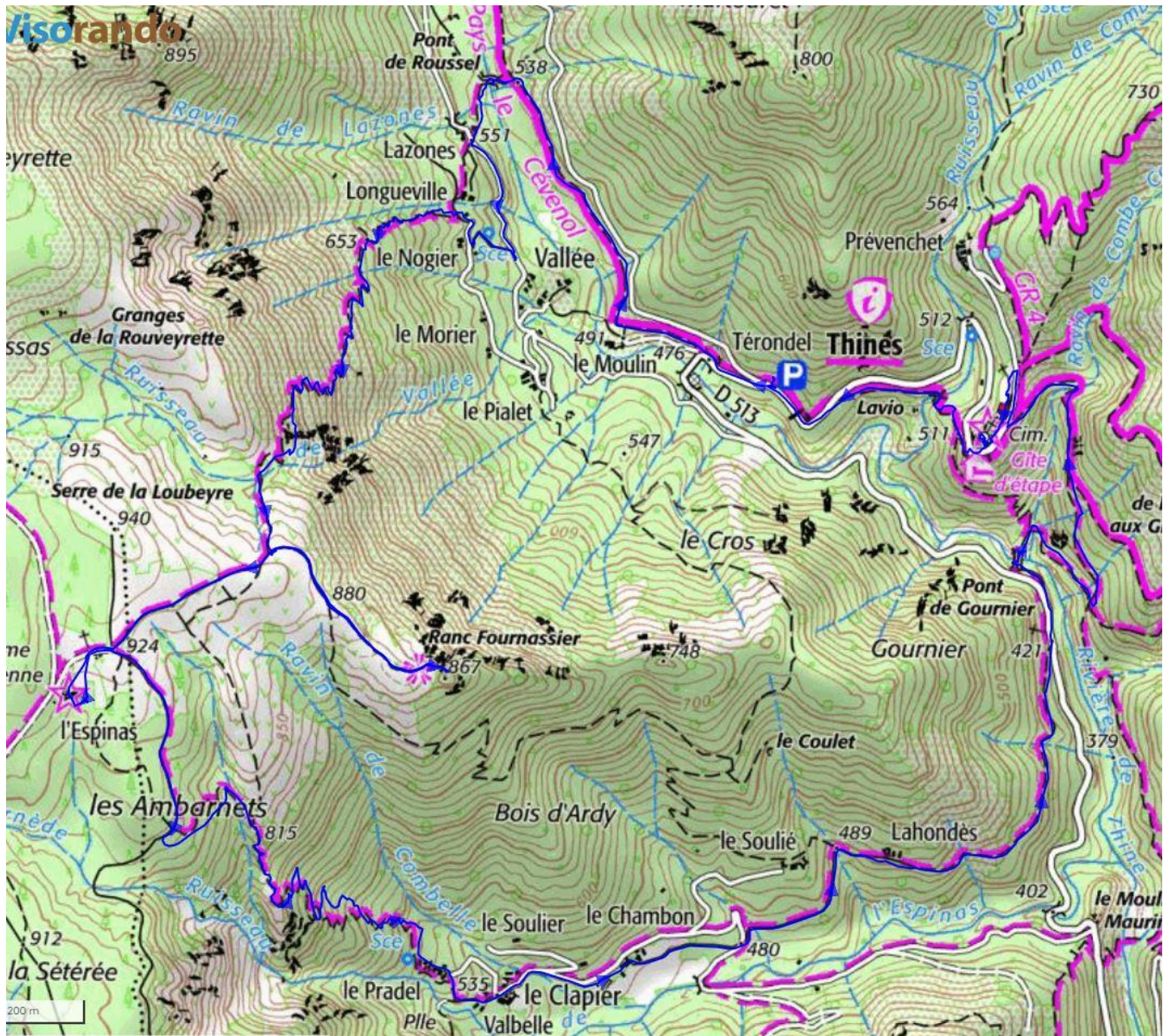
Marches et Rêves

Siège social : Mairie de Ruoms 07120



Thines L'Espinas
Le Clapier
14 Décembre 2021

Nous sommes 25 pour cette dernière randonnée en 2021, reconnue et guidée par Marie-Claude et Laure, cette sortie au départ de Thines nous amène à la ferme fortifiée de L'Espinas avec un retour par Le Clapier.



Informations Diagramme Fonds de carte

Durée estimée à pied : 6h25min	Nombre de points : 2809
Distance : 14.91 km	Dénivelé négatif : 769 m
Dénivelé positif : 756 m	Point haut : 921 m
Point haut : 921 m	Point bas : 423 m



Vers T rondel



La Thine   Pont de Roussel



Hameau de Longueville



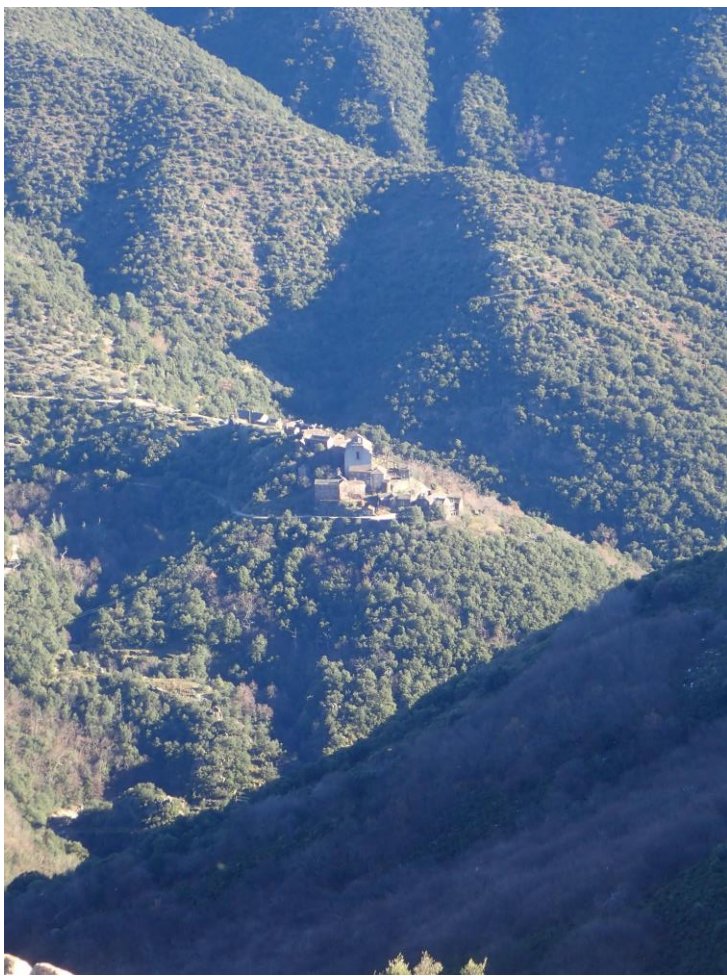
Vers le Point de vue du Ranc Fernassier



On commence   monter

Le Ventoux et le Sampzon





Village de Thines

**Ferme fortifiée de L'Espinass :
Date du XVI -ème siècle, jusqu' à 70 foyers
ont habité ce secteur , elle est classée aux
Monuments historiques**



Serre de la Dame Gite La Bombine



Croix vers L' Espinas





Pique-nique près de la ferme de L'Espinas sous un soleil printanier

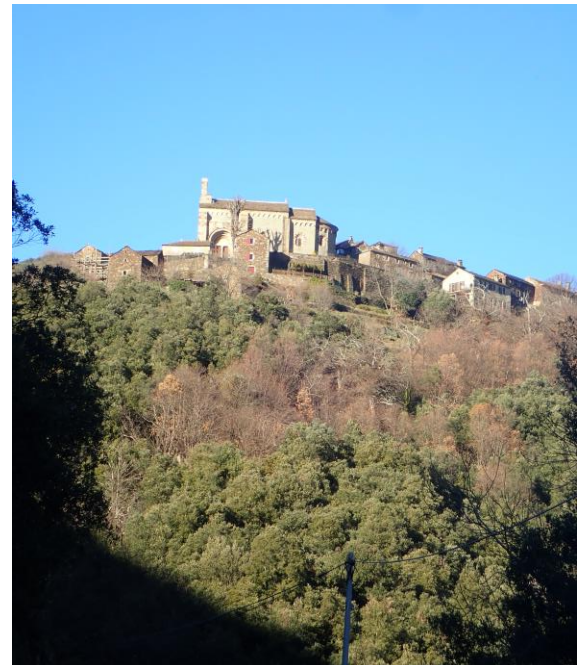


Distribution de gâteau fait maison et de papillotes



La Mère Noël veille

Après une longue descente nous franchissons la Thine au Pont de Gournier et nous remontons vers Thines.



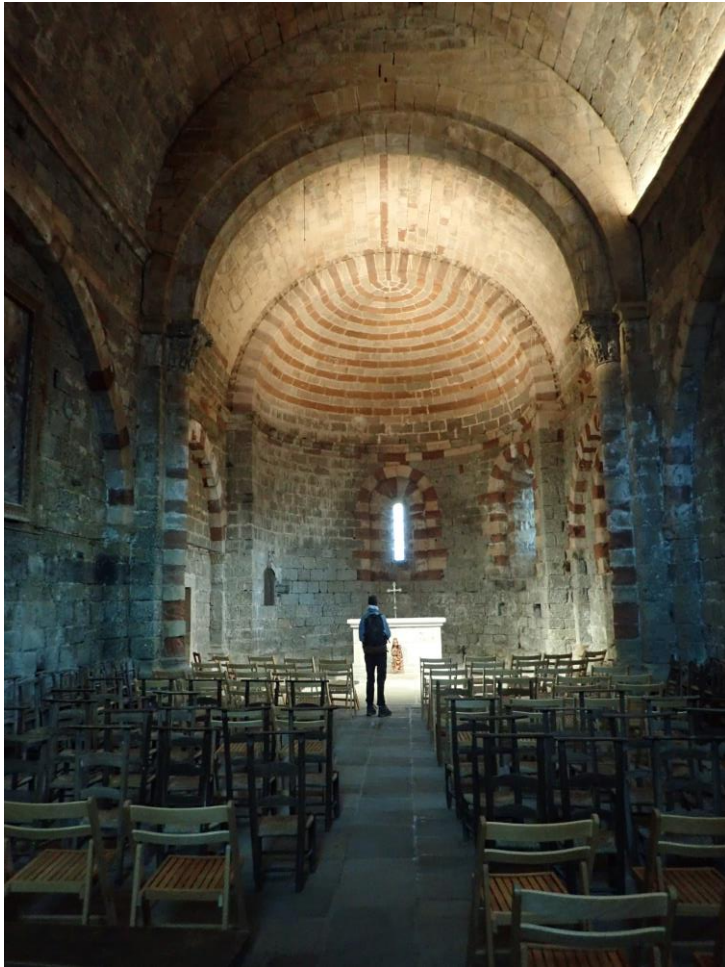
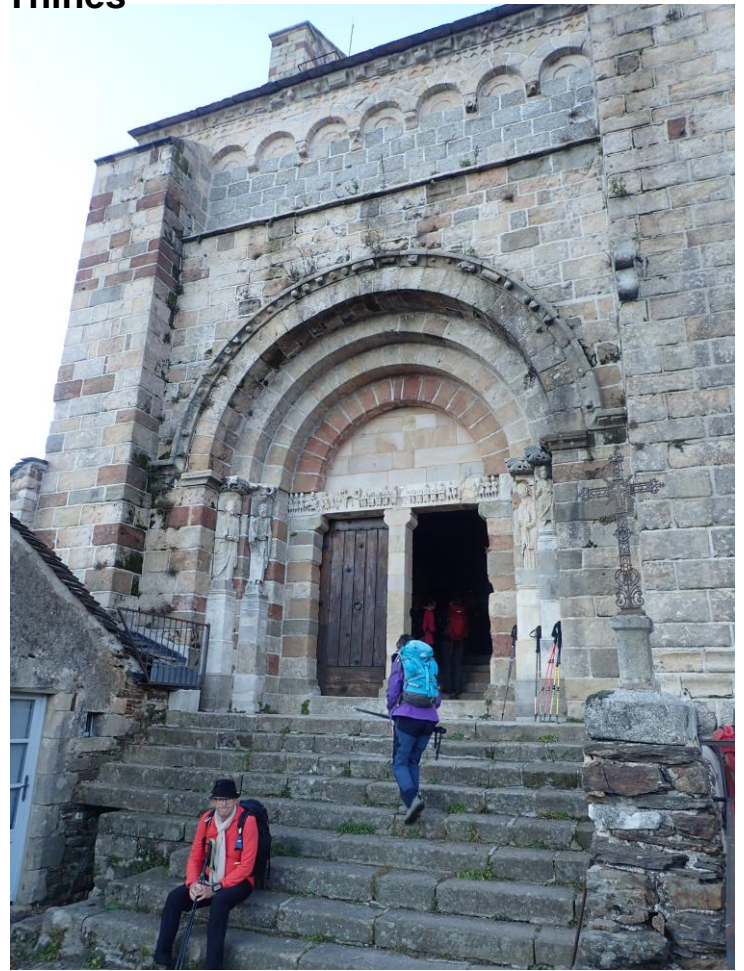
Avec Marie- Claude il y a toujours une surprise, aujourd'hui un magnifique Rucher Cévenol.



Visite de Thines



Monument des fusillés



**Vallée de la Thine
depuis le porche de l'église**

