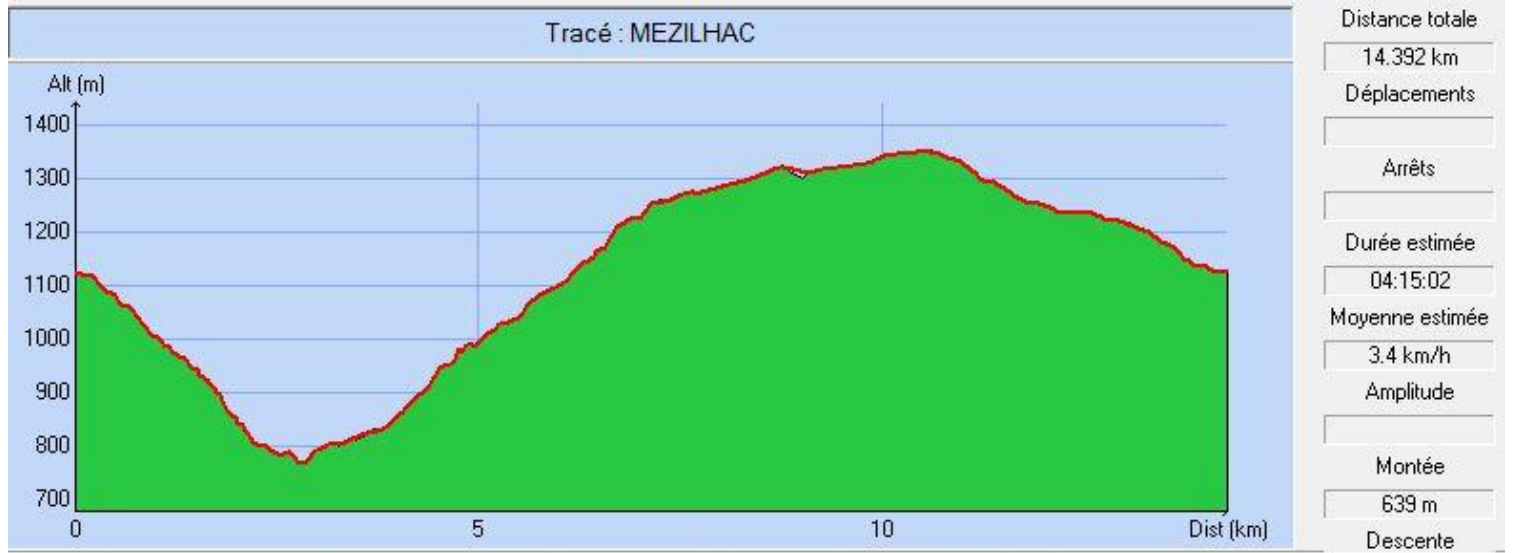
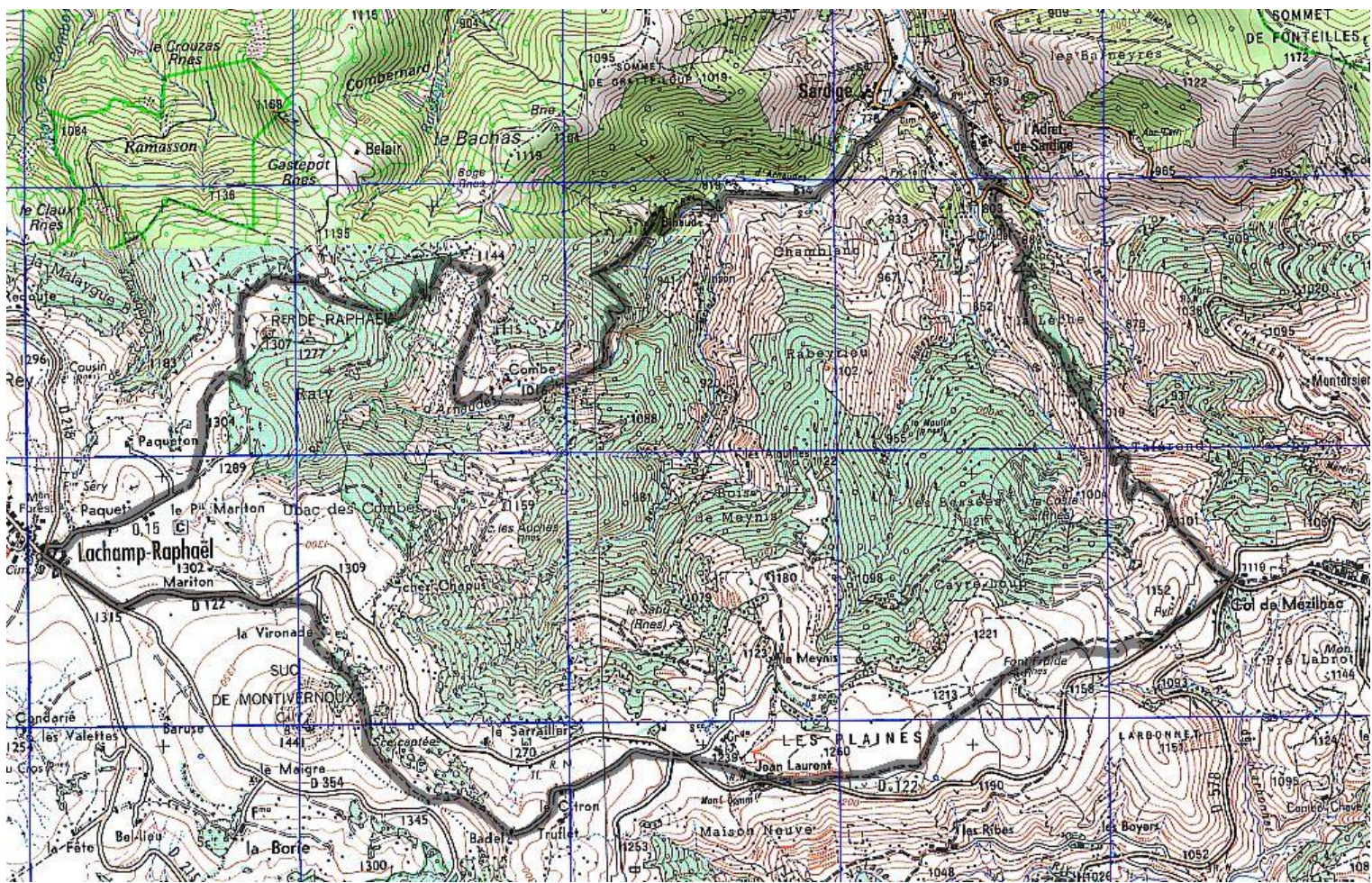


Marches et Rêves

Siège social : Mairie de Ruoms 07120



MEZILHAC
15/05/2012

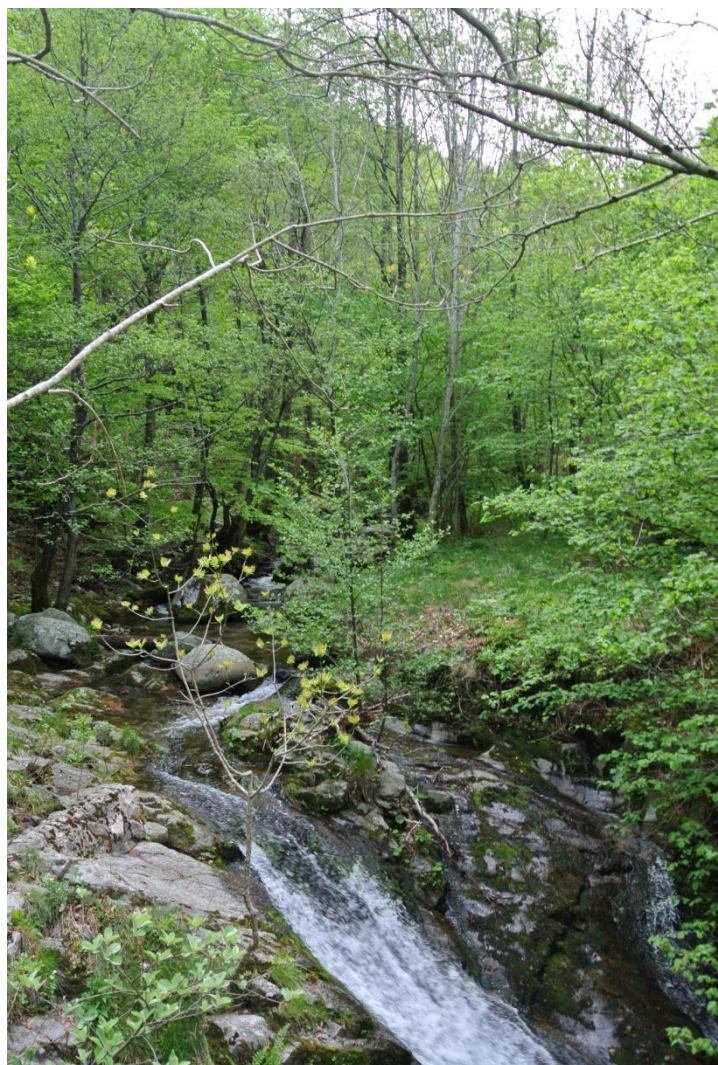
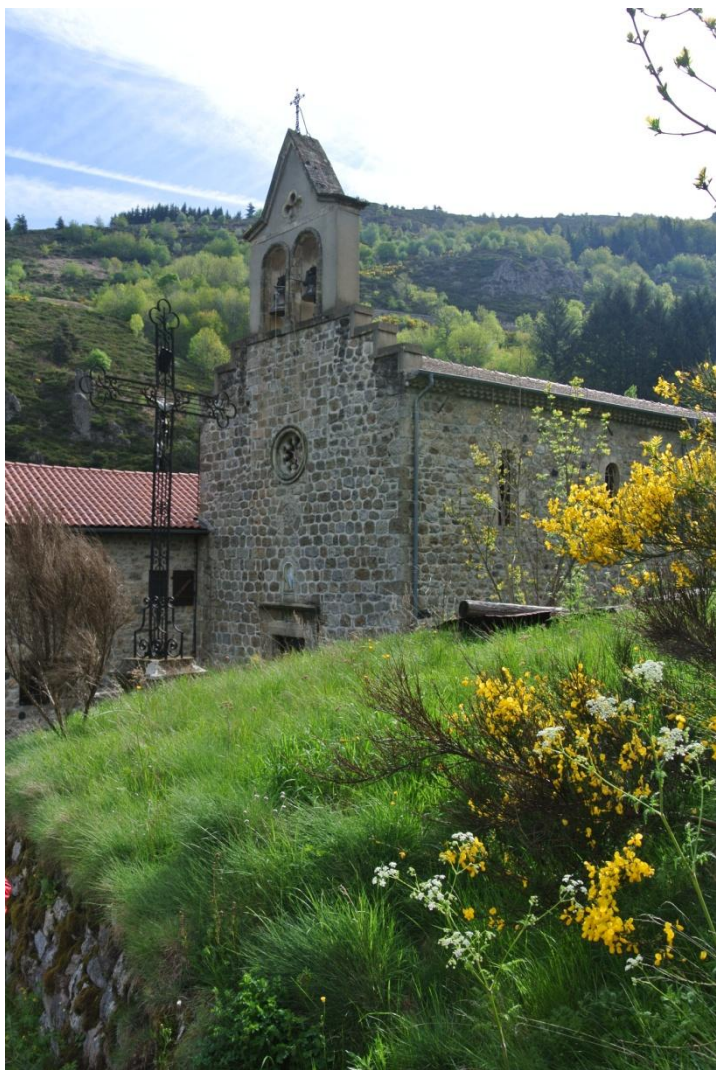


Douze participants pour cette sortie sur la " Montagne Ardèchoise " au départ du Col de Mézilhac en descendant sur Sardige pour remonter vers Lachamp Raphaël et revenir à notre point de départ



La descente se fait au milieu des premiers genets en fleur, nous avons la surprise d'être survolé s par une vingtaine de vautours .





Le point le plus bas de la sortie se situe à l'église de Sardige d'où nous remontons sous une belle hêtraie, sous laquelle coulent des ruisseaux .





C'est par une belle piste que nous nous dirigeons vers Lachamp- Raphaël, devant nous se dresse le Suc de Montivernoux. derrière de gauche à droite on reconnaît, Le Gerbier , le Suc de Sarra et le Mezenc.





Pique-nique à l'abri du vent frais à côté de Lachamp-Raphaël





**Et c'est le retour vers Mézilhac par une belle piste..
Au bord du chemin une météo originale**

