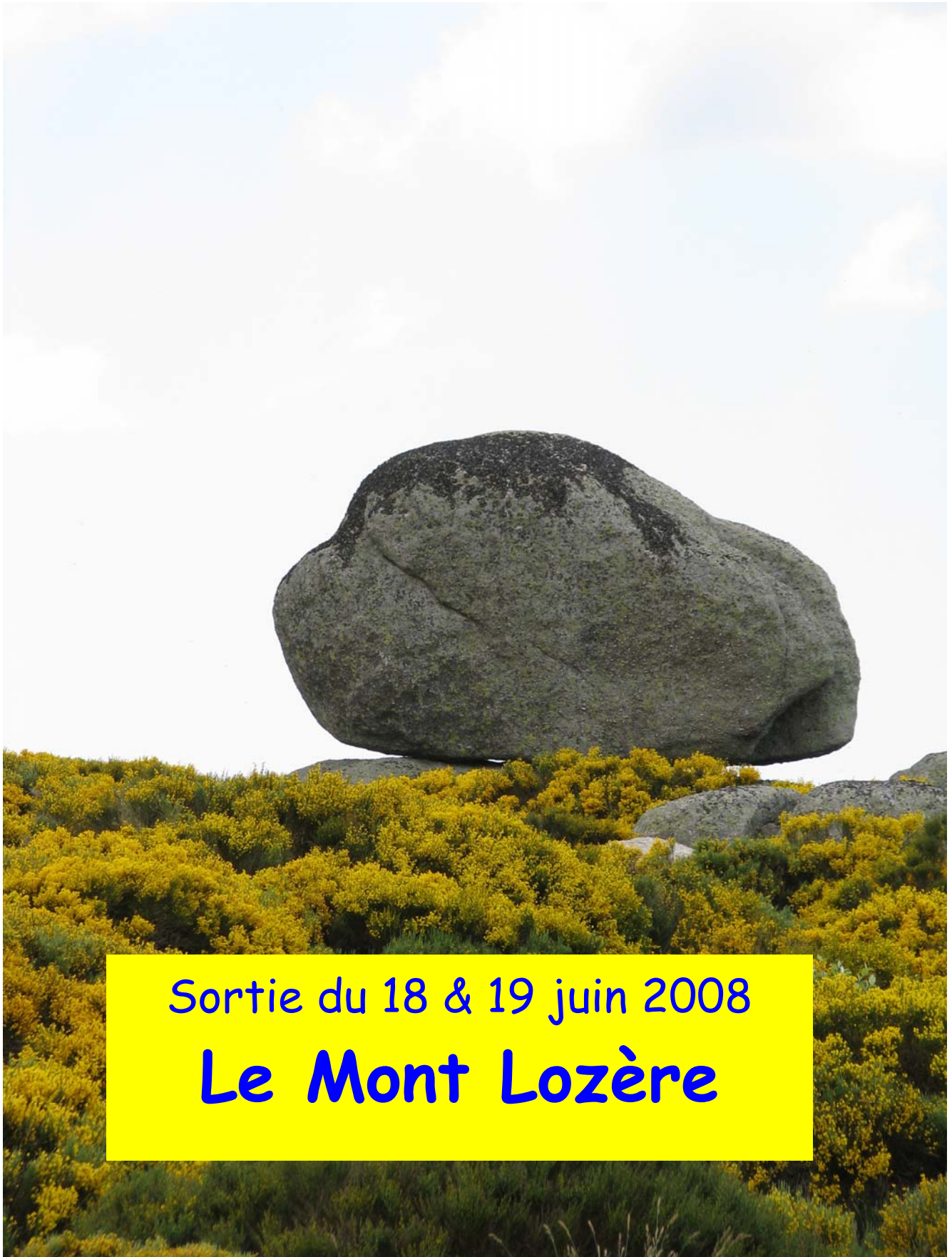


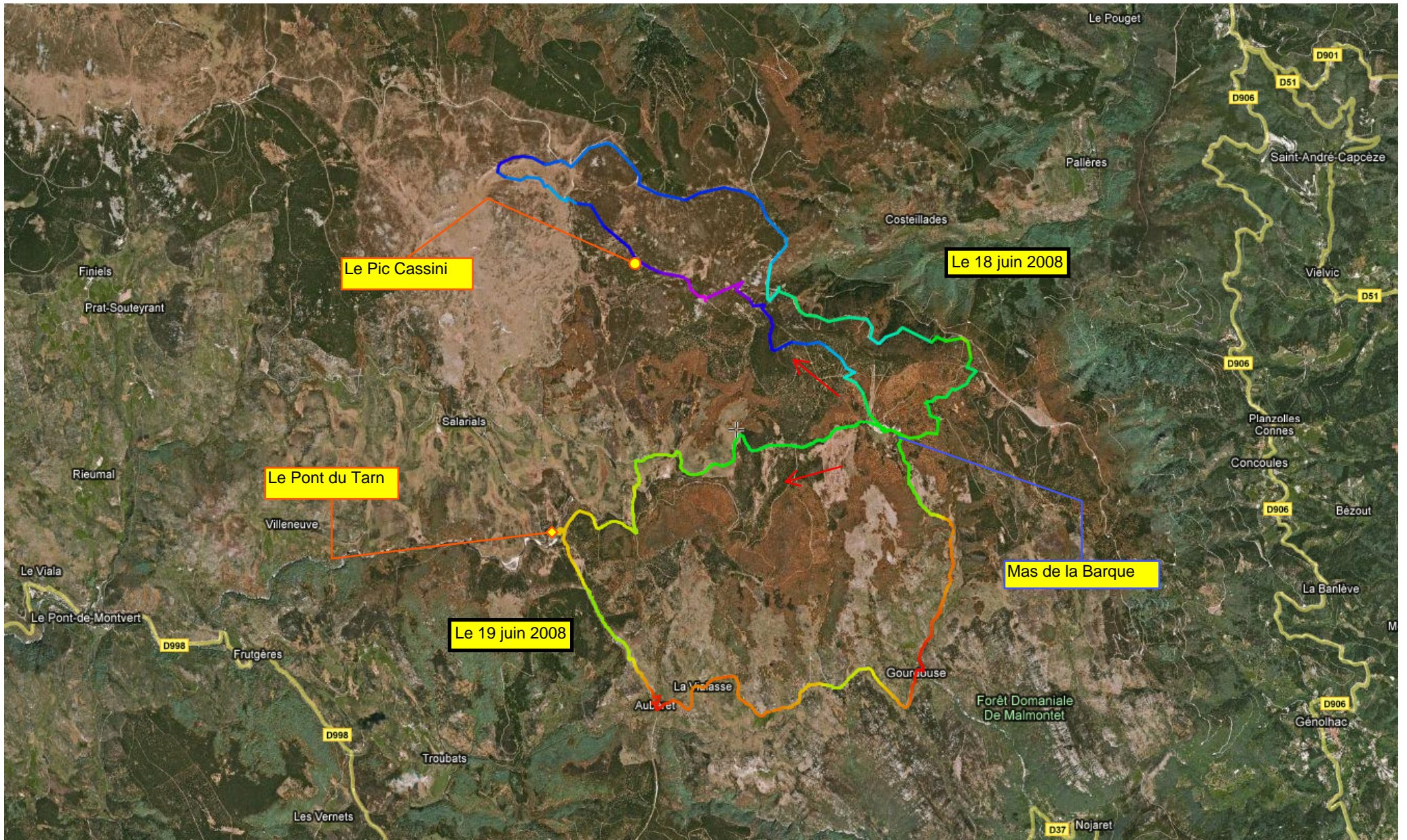
Marches et Rêves

Siège social : Mairie de Ruoms 07120

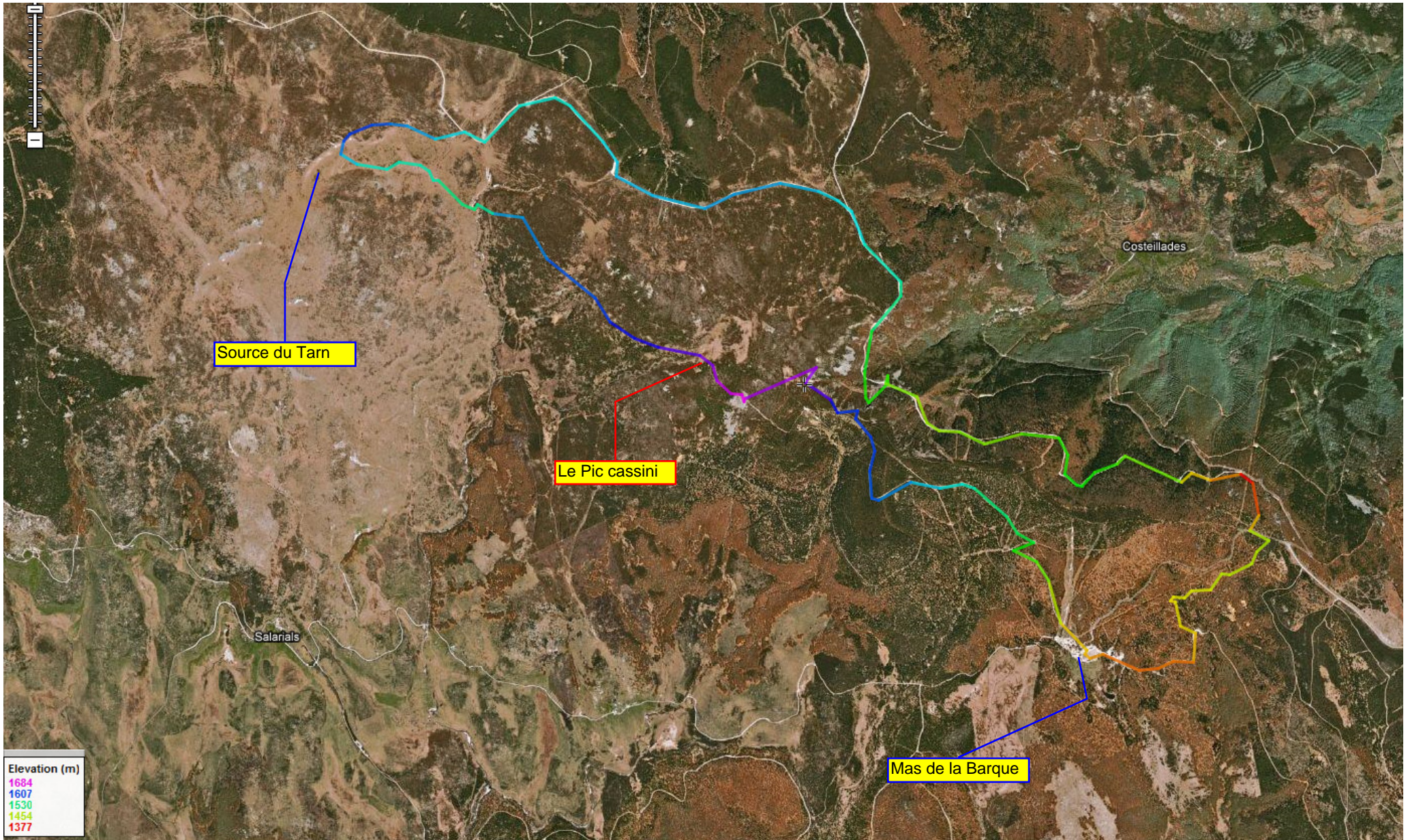


Sortie du 18 & 19 juin 2008

Le Mont Lozère

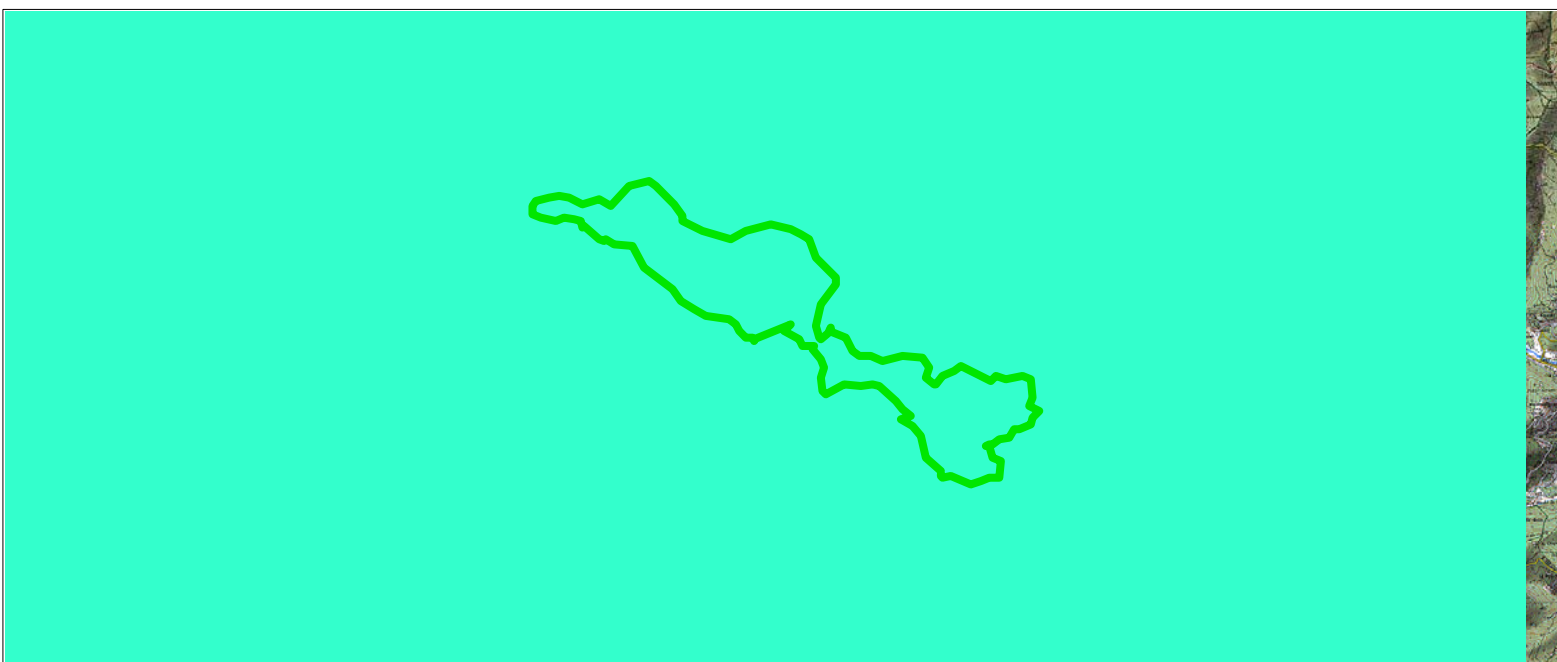
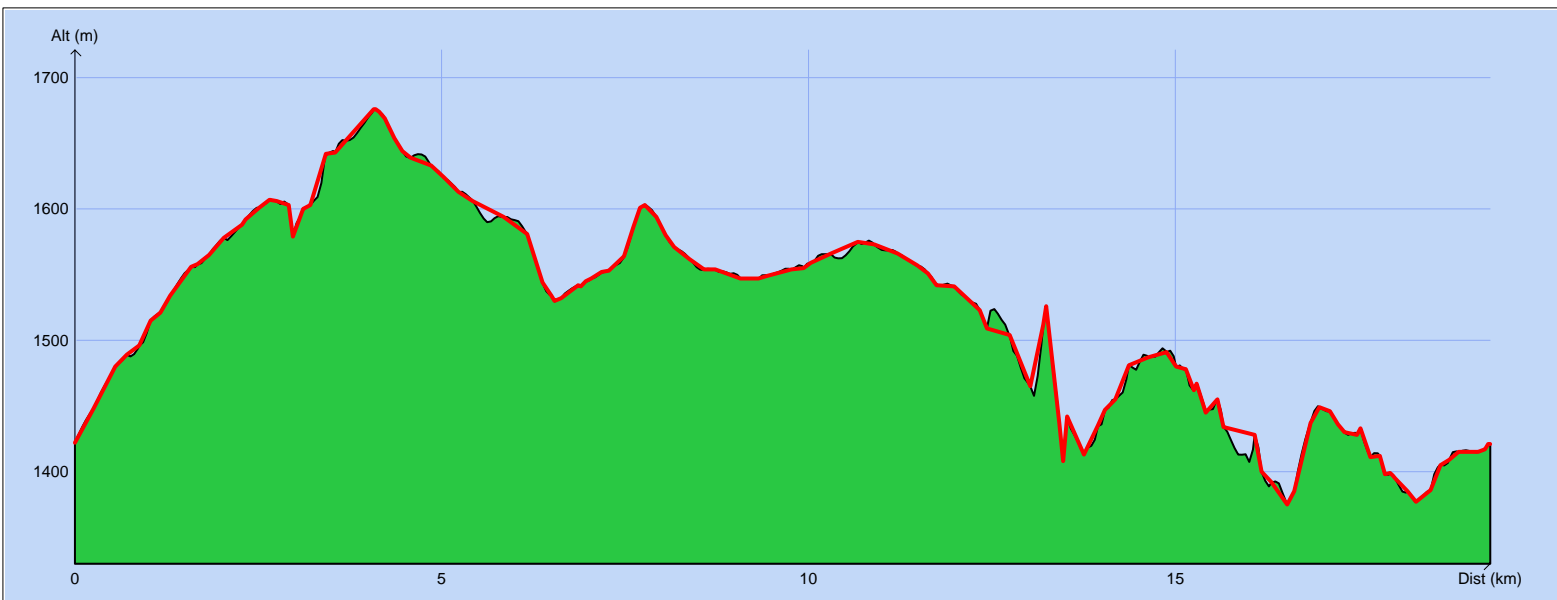


Nous étions 18 participants
à cette randonnée



Sortie du 18 juin 2008

Tracé : Lozere - 18 juin



Distance totale : 19.406 km

Montée : 697 m

Descente : 698 m

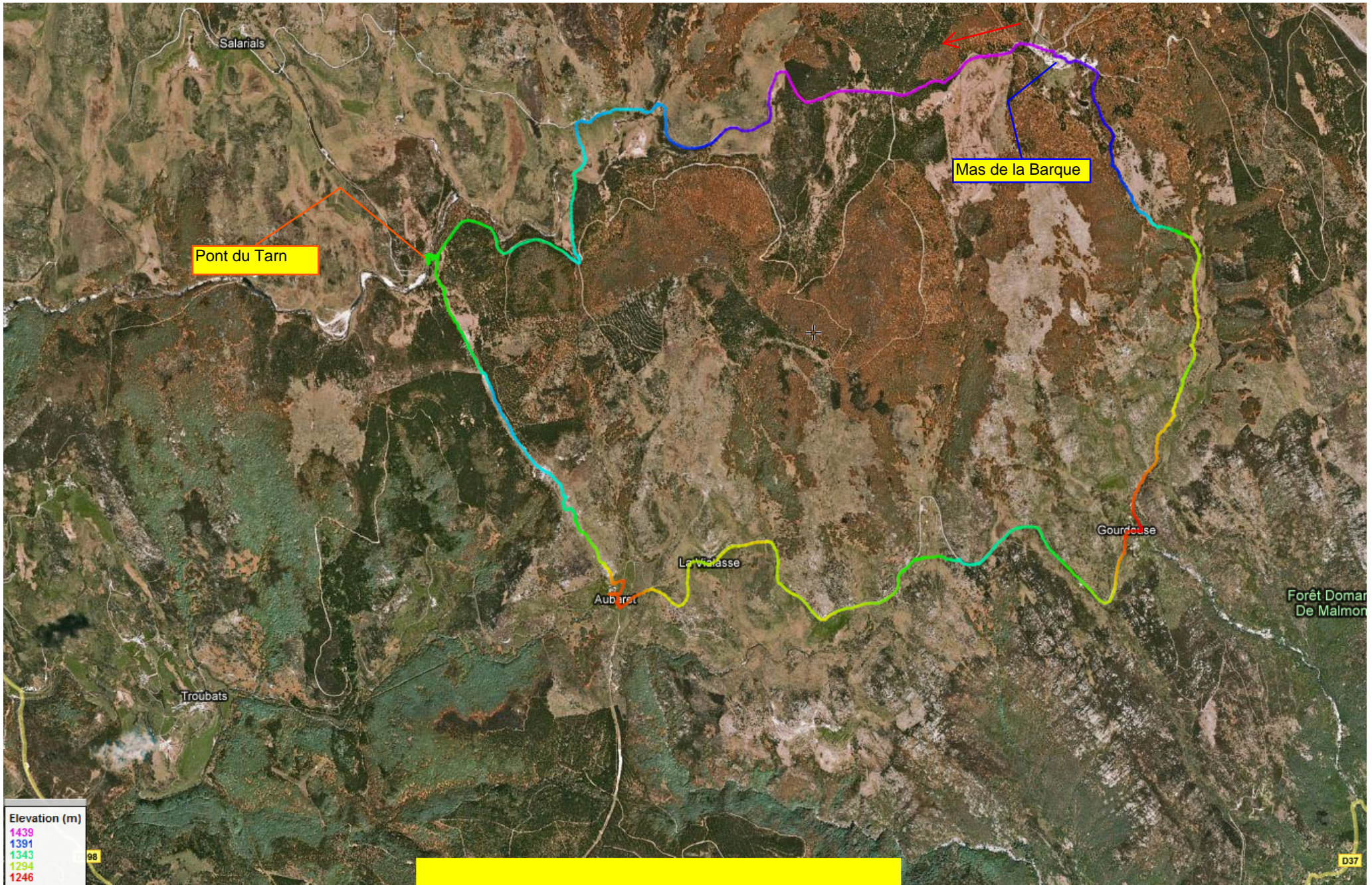
Y Minimum : 1375 m

Y Moyen : 1523 m

Y Maximum : 1676 m

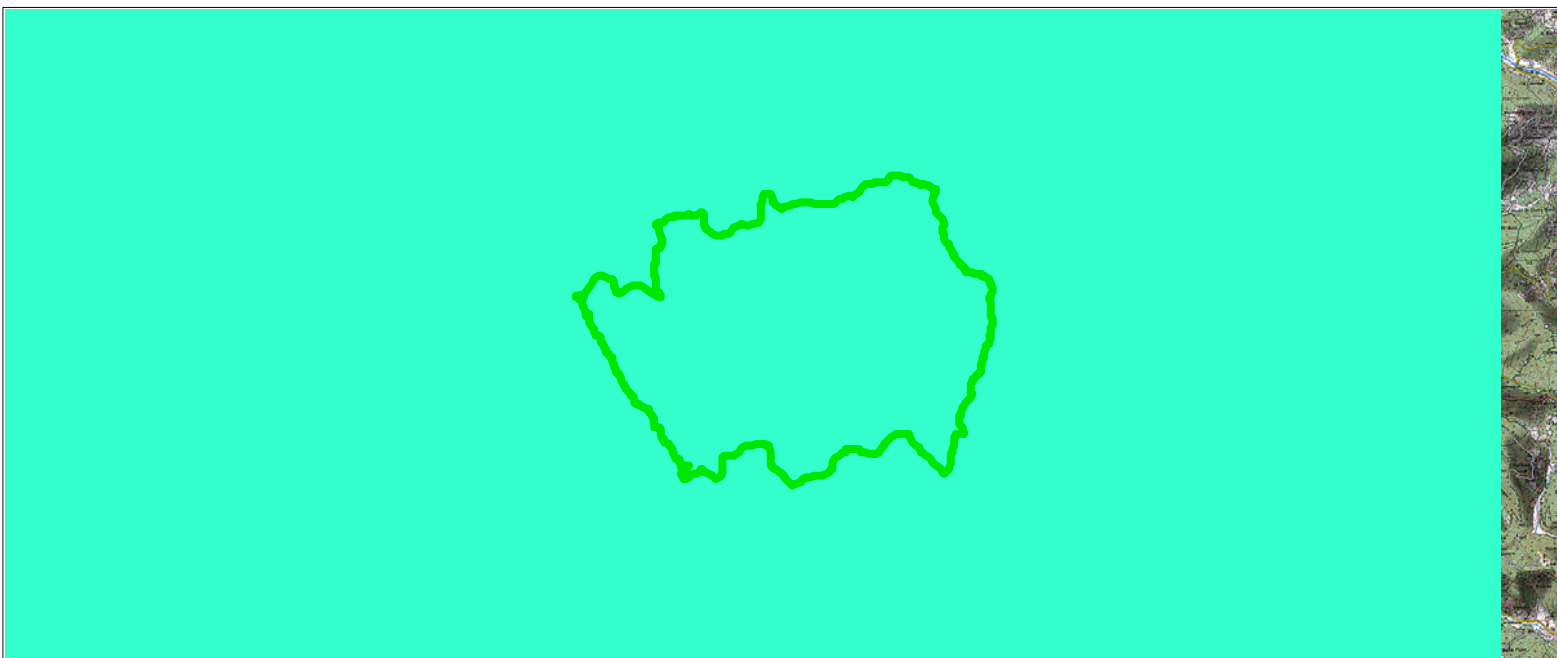
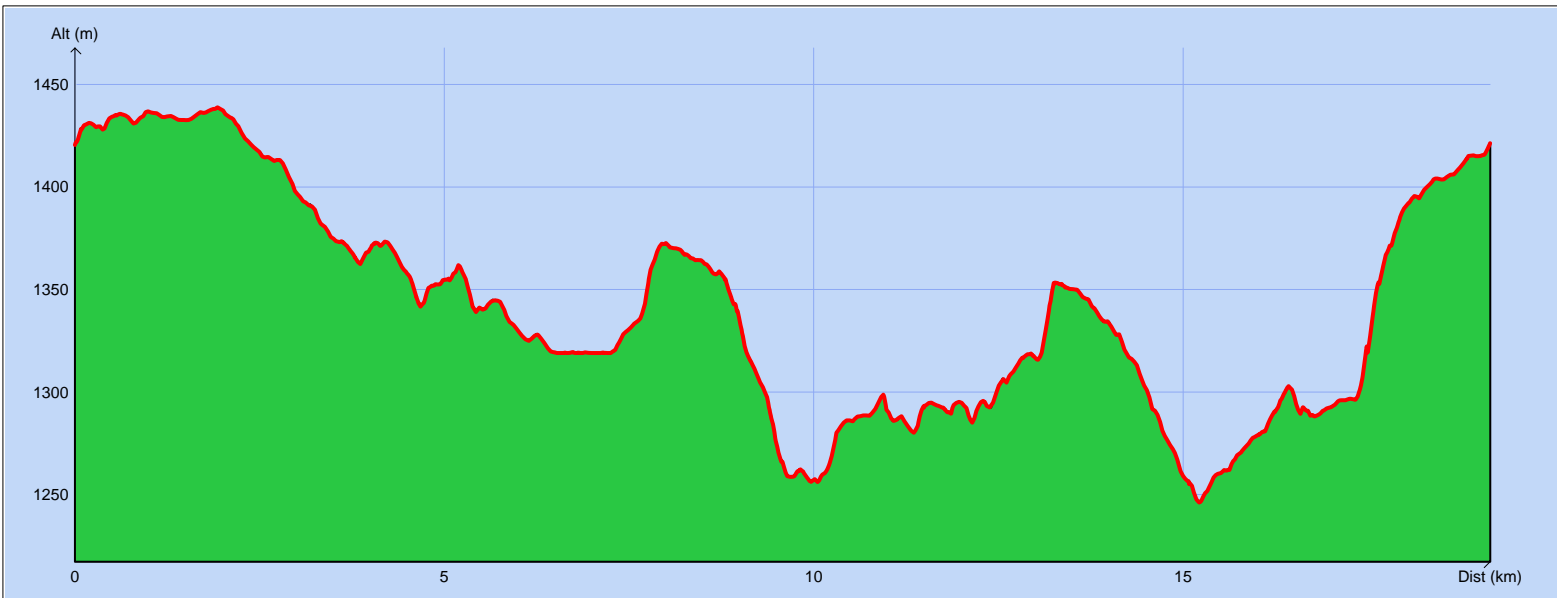
Durée estimée : 04:49:42

Moyenne estimée : 4.0 km/h



Sortie du 19 juin 2008

Tracé : Lozere - 19 juin - 19/06/08



Copyright IGN

Distance totale : 19.202 km
Montée : 487 m
Descente : 487 m
Y Minimum : 1246 m
Y Moyen : 1341 m
Y Maximum : 1439 m

Déplacements : 04:22:04
Arrêts : 02:41:07
Heure de début : 08:46:36
Heure de fin : 15:49:47
Amplitude : 07:03:11



18 juin 2008 à 9h45, nous débarquons au Mas de la Barque, en plein cœur du Parc national des Cévennes, par grand beau temps.

Au fait, il y a 68 ans, quel temps faisait-il à Londres, ce jour là ?



Notre dernière balade en Cévennes, l'Aigoual, c'est le sommet tout là bas dans la brume, à moins que ... ?



Le Petit Poucet cévenol est-il passé par-là ?



« il semble que cette région soit sous l'influence des pluies méditerranéennes en automne et sous l'influence de la circulation atlantique en hiver, de sorte que la crête cévenole ne serait pas réellement une barrière climatique » encore moins une barrière de transhumance humaine.



Le Pic Cassini, 1680 m

« La carte de Cassini est la première carte du royaume de France qui a été dressée. Elle a été commandée en 1747 par Louis XV à César François Cassini de Thury, dit Cassini III. Les premières levées furent exécutées en 1748 et terminées par le fils, Dominique Cassini, dit Cassini IV, en 1789. Pour commencer les travaux il fallait un point de départ. C'est un sommet proche du Mont Lozère, situé sur la commune de Pont de Montvert, le *Don de Pal Fumado* (1680 m), appelé aujourd'hui *pic Cassini*, qui a été choisi. De là on peut voir l'*Égoual* au sud et le *Ventoux* à l'est, ce qui permettait d'appliquer la méthode, assez complexe, de triangulation laquelle utilise les formules de la trigonométrie.

La carte du royaume a été dressée à l'échelle au 1/86 400 (soit 1 ligne pour 100 toises.) Le territoire est découpé en 182 feuilles. »



En route vers un nouveau territoire : **les sources du Tarn**



« L'eau d'ici vaut bien l'Au-delà... »



La progression est malaisée, les touffes herbeuses inégales et trompeuses tordent les chevilles et maltraitent notre équilibre. Seul, le célèbre explorateur **André de Laurac** atteint le but ultime :



« Mon petit doigt me dit que nous ne sommes pas perdus »



Hourra ! Nous apercevons le Sampzon !



Nom : granite

Né sous le manteau :
formé par le refroidissement lent, en profondeur, d'un magma issu de la fusion partielle de la croûte continentale.

Age : entre 500 et 300 millions d'années

Genre / sexe : roche magmatique plutonique à structure grenue, c'est-à-dire entièrement cristallisée.



Dans cette futaie, nous observons que la mousse des arbres est toujours exposée au nord, tandis que...



...la mousse des
randonneurs est exposée
au sud, de préférence.



Gamins, en colonie, déjà
nous chantions :
*Marchons dans le vent
Du matin levant
Marchons dans le vent
Chantant gaiement
Marchons dans le vent
Jusqu'au soir couchant
Marchons dans le vent,
chantant.....*



Véronique.. ♪♪



Procession de randonneurs observant...



... des chenilles processionnaires



Au regard des ouvertures, on peut imaginer les conditions de vie des paysans d'autrefois, proches de celles des « *mangeurs de pommes de terre* » que peignît Vincent Van Gogh.





A l'orée du Bois du Commandeur, nous découvrons le vieux Pont du Tarn.

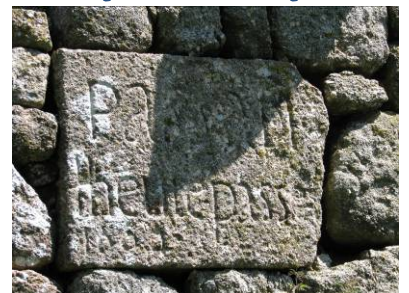


Petite pause pour une conversation à bâtons rompus.



Puis, direction la vieille ferme lozérienne de l'Aubaret, où dans le granite est gravée cette pensée :

Pas à pas, l'heure passe





Agence de voyage de la Pierre Froide ou centre du monde ? Aujourd'hui contentons-nous de 20 km...



Nous terminerons notre rando par une visite à La famille Mégalithe

Sous le regard attendri d'une belle Lozérienne

