

# Marches et Rêves

Siège social : Mairie de Ruoms 07120

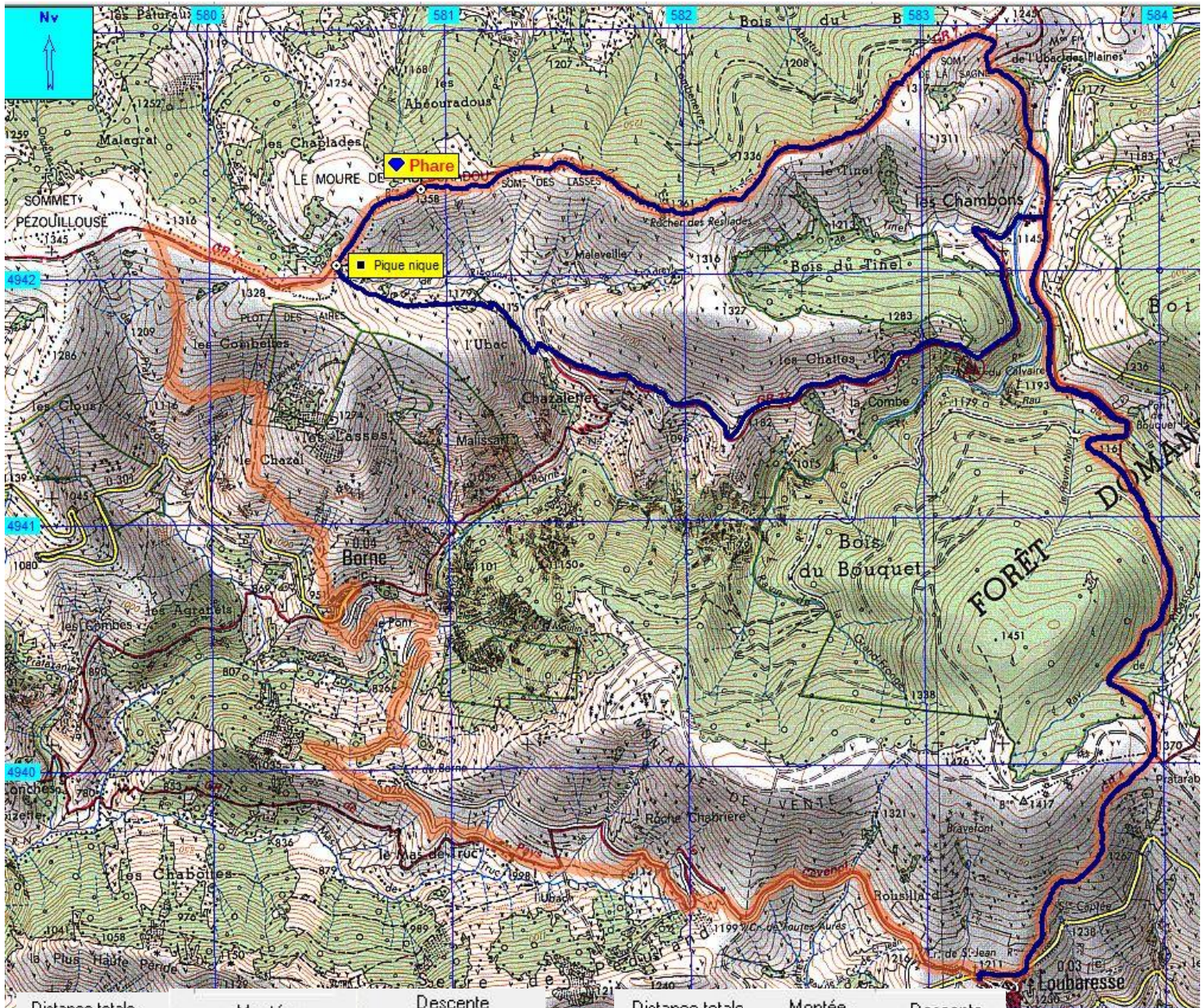


**Loubaresse/ Borne**

**18 Novembre 2018**

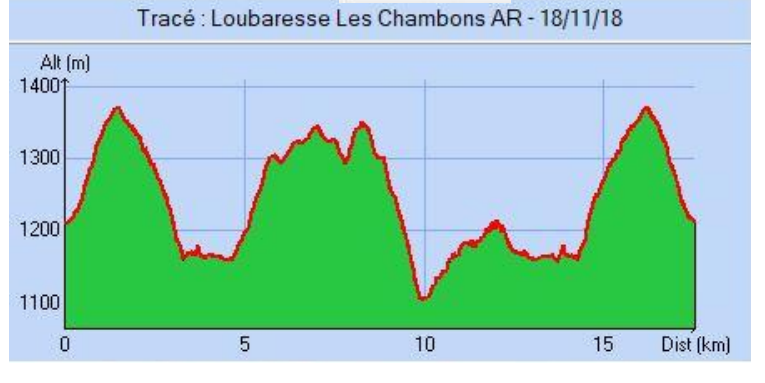
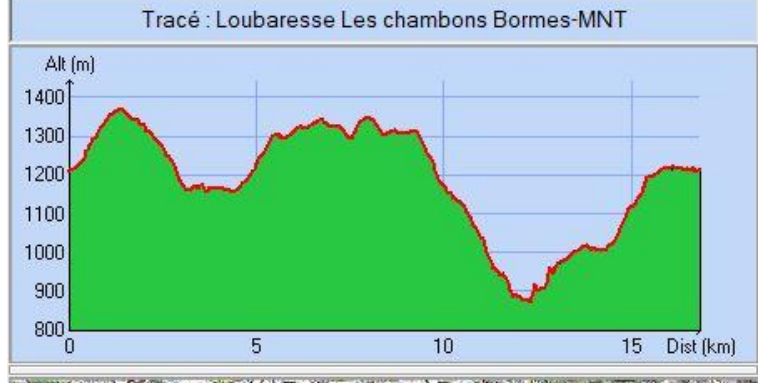


Cette sortie guidée par Marie-Claude devait avoir lieu le 13 Novembre, elle devait nous permettre de découvrir « Le Granzon intégral » mais la pluie ayant fait monter l'eau de ce ruisseau, il fut décidé lors de l'Assemblée Générale que nous irions à Borne. La sortie du 13 fut annulée pour cause de pluie et reportée au dimanche 18 Novembre. Nous étions 12 au départ de Ruoms bien décidés à aller voir Le Phare de Gloria Fredman (Œuvre d'Art construite sur la ligne de partage des eaux) en partant de Borne. La route de Borne étant impraticable pour cause de neige, nous décidons de partir de Loubaresse et de rejoindre notre objectif par Les Chambons, quitte à faire une partie du chemin en aller retour. Francis et Josette nous font la surprise de se joindre à nous.

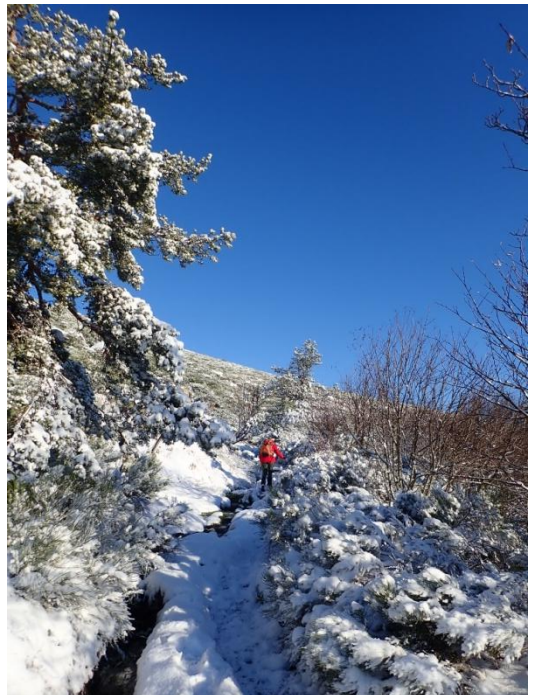


Distance totale	Montée	Descente
17.015 km	927 m	926 m

Distance totale	Montée	Descente
17.699 km	971 m	970 m











Après un rapide casse croûte nous nous séparons, le groupe se dirige vers Borne tandis que Michelle et Robert retournent par Chazalettes et les Chambons (bravo à Michelle pour sa performance dans la neige)







**Quel plaisir  
de descendre  
vers Bornes  
à  
travers  
les châtaigniers**

**Merci  
"La Gazelle"  
pour  
cette belle  
journée**

