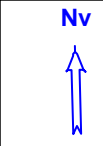
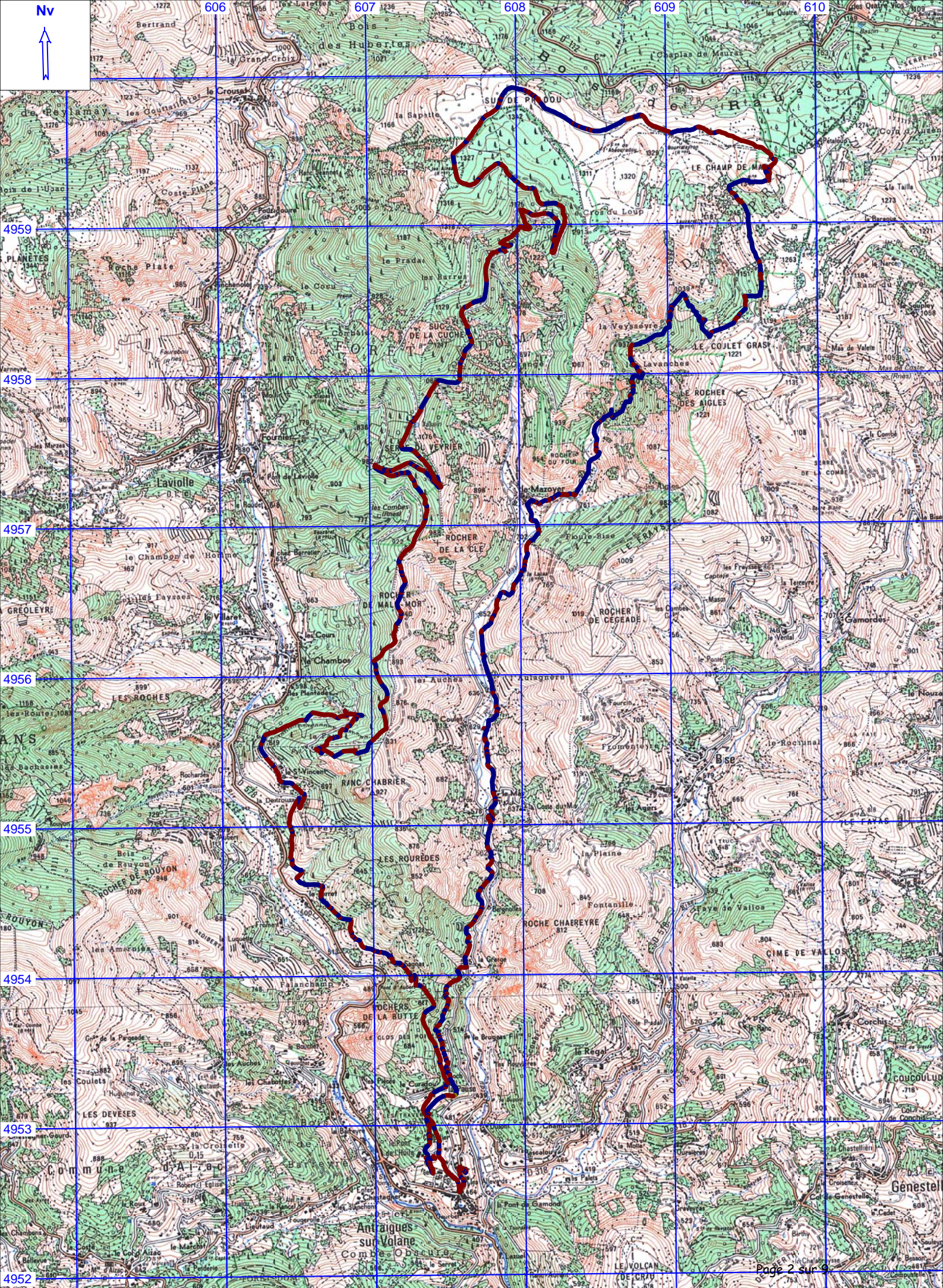


# Marches et Rêves

Siège social : Mairie de Ruoms 07120



Sortie du 19 octobre 2008  
**Le Champ de Mars  
en Ardèche**



4959

4958

4957

4956

4955

4954

4953

4952

606

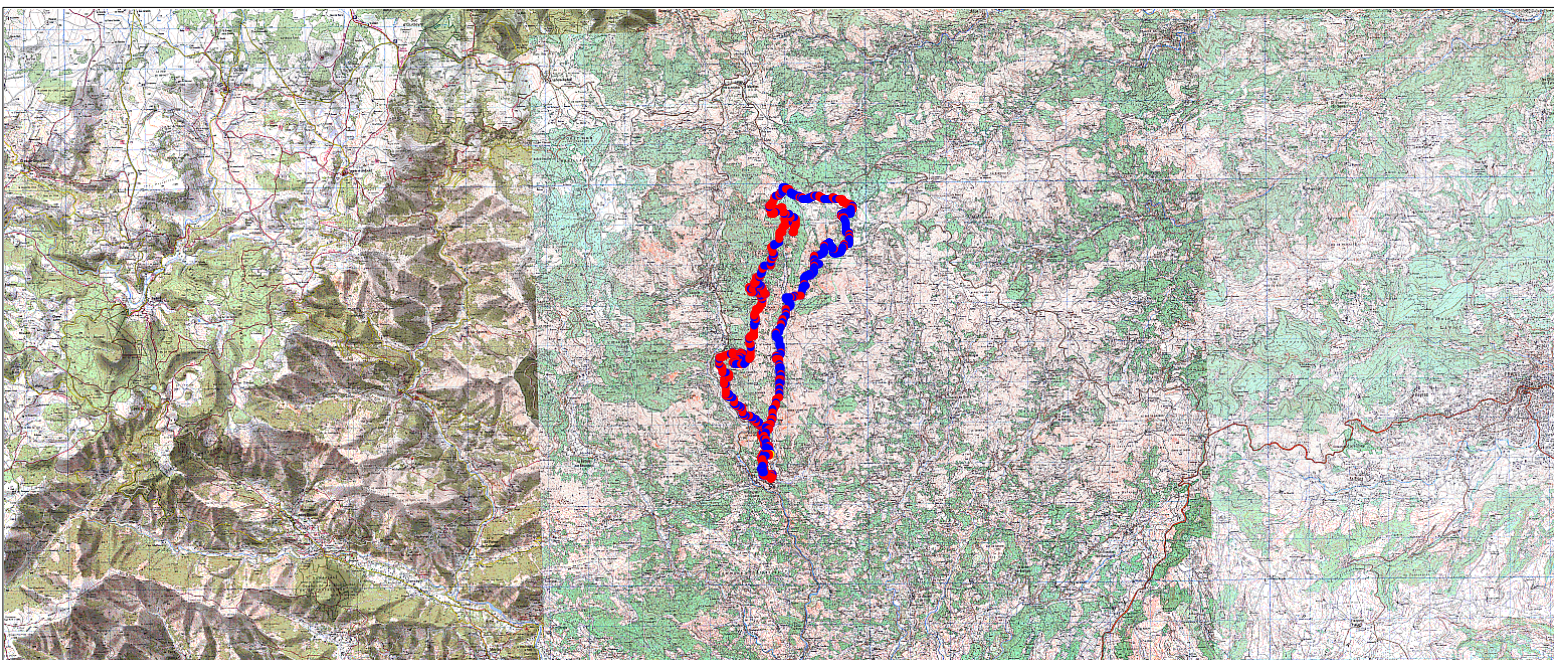
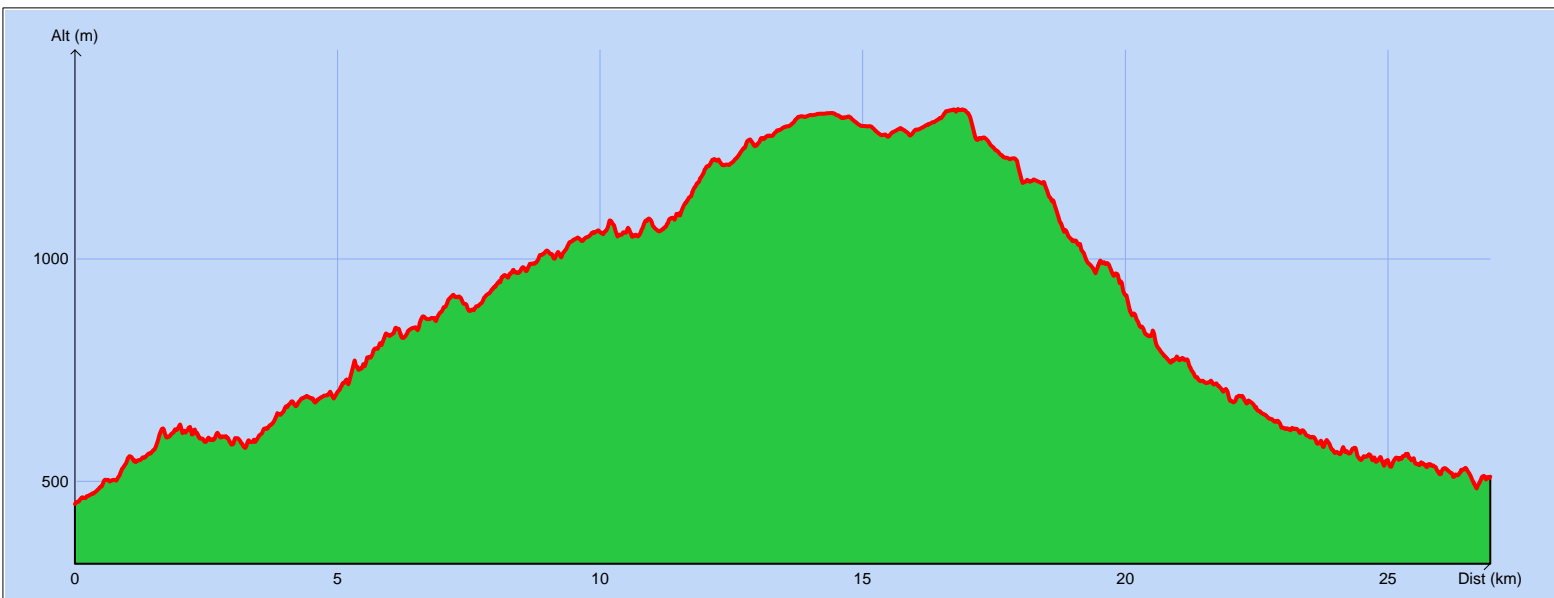
607

608

609

610

## Tracé : Le Champ de Mars - 19/10/08



Copyright IGN

**Distance totale** : 27.417 km

**Montée** : 2013 m  
**Descente** : 1951 m

**Y Minimum** : 449 m

**Y Moyen** : 887 m

**Y Maximum** : 1337 m

**Déplacements** : 06:36:56

**Arrêts** : 02:45:36

**Heure de début** : 08:56:53

**Heure de fin** : 18:19:25

**Amplitude** : 09:22:32

Nous étions 20 participants à cette randonnée



Départ d'Entraigues sur Volane, le pays natal préféré de l'auteur de *La Montagne* et de ce qui suit :



« De plaines en forêts de vallons  
en collines  
Du printemps qui va naître à tes  
mortes saisons  
De ce que j'ai vécu à ce que  
j'imagine  
Je n'en finirais pas d'écrire ta  
chanson  
Ma France  
Au grand soleil d'été qui courbe  
la Provence  
Des genêts de Bretagne aux  
bruyères d'Ardèche  
Quelque chose dans l'air a cette  
transparence  
Et ce goût du bonheur qui rend  
ma lèvre sèche  
Ma France »

**Jean Ferrat**



En catalan et en espagnol, *abricot* se dit *albaricoque*, mot très proche de l'arabe *al burquuq* البرقوق. Ce fruit est venu à dos de chameau lors d'une ancienne mondialisation.

Ceux-ci sont simplement arrivés en sac à dos.



«Quelle drôle d'idée de se laver les mains... »



L'automne reste la saison rêvée pour la photographie avec ses couleurs chaleureuses.



Nous «cheminons» dans l'enchevêtrement des arbres à terre,



repérons le sentier grâce au cairn qui le borde,



Atteignons le Champ de Mars, site naturel inscrit à l'**Inventaire des Zones Naturelles d'Intérêt Ecologique, Faunistique et Floristique** :

#### Oiseaux

Circaète Jean-le-Blanc *Circaetus gallicus*  
 Busard cendré *Circus pygargus*  
 Grand Corbeau *Corvus corax*  
 Bruant fou *Emberiza cia*  
 Faucon hobereau *Falco subbuteo*  
 Traquet motteux *Oenanthe oenanthe*  
 Venturon montagnard *Serinus citrinella*

#### Flore

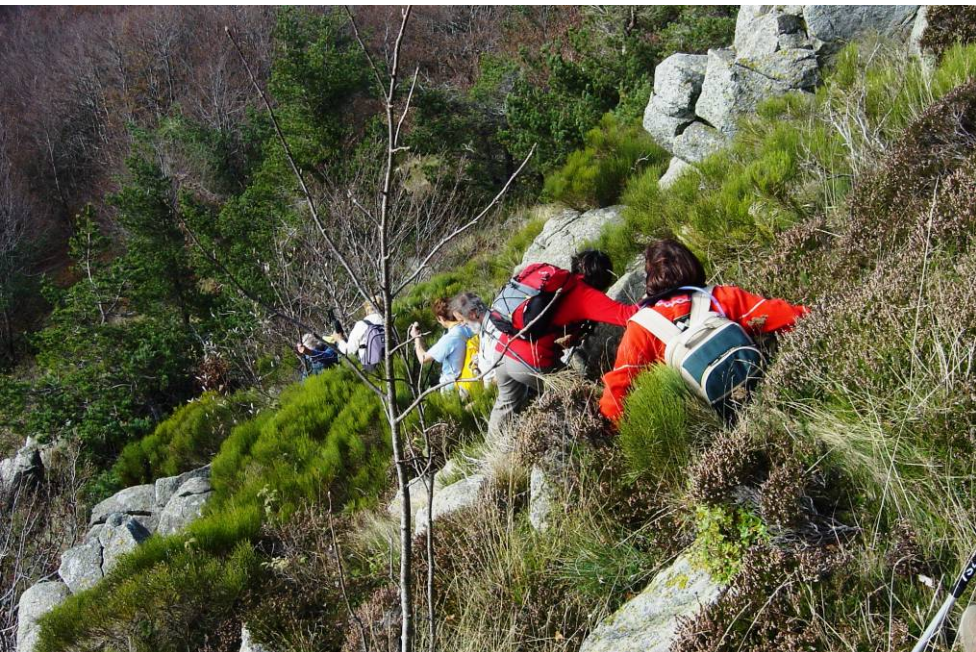
Erable de Montpellier *Acer monspessulanum* L.  
 Ail victorialis *Allium victorialis* L.  
 Asarine couchée *Asarina procumbens* Miller  
 Centaurée pectinée *Centaurea pectinata* L.  
 Cryptogramme crispée *Cryptogramma crispa* (L.)  
 Oeillet du granite *Dianthus graniticus* Jordan  
 Gagée jaune *Gagea lutea* (L.) Ker-Gawler  
 Liondent des Pyrénées *Leontodon pyrenaicus* Gouan  
 Pédiculaire des forêts *Pedicularis sylvatica* L.



cherchons la direction du Rocher de Sampzon du point le plus élevé de la randonnée : 1345 m



admirons le paysage qui  
s'étend à nos pieds,



descendons en nous  
accrochant  
désespérément aux  
genêts et aux rochers,



errons dans la hêtraie  
surfant sur les feuilles  
mortes,



évitons les pieuvres géantes,



n'hésitons pas à traverser le Rubicon et à nous élancer dans les bras de Claude,





et ravis, nous nous alignons sagement pour la photo souvenir,



laissant ces deux hêtres s'aimer en paix.