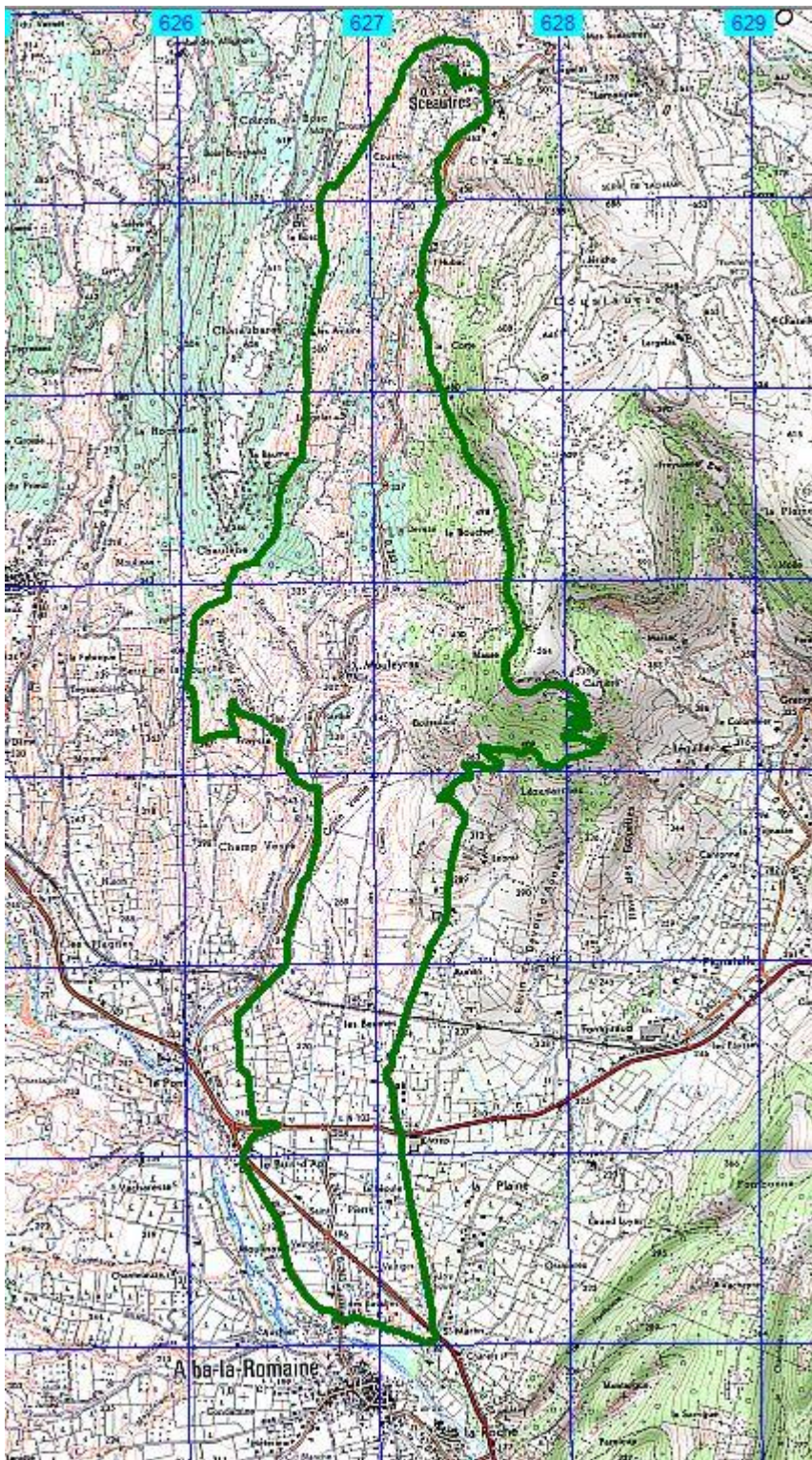


Marches et Rêves

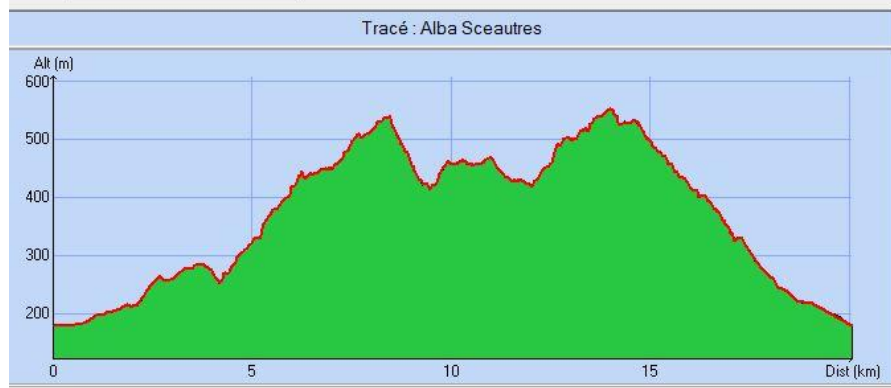
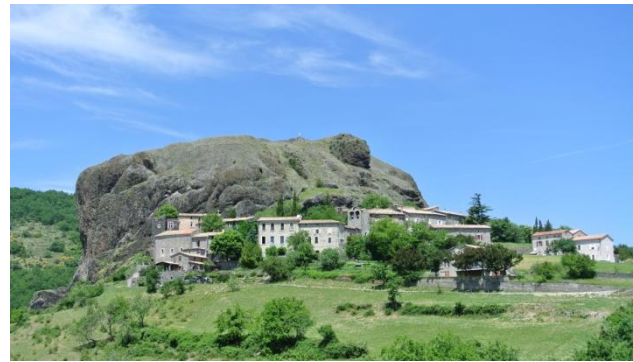
Siège social : Mairie de Ruoms 07120



Alba- Sceautres
2 Juin 2012



Nous étions 23 pour cette sortie au départ d'Alba la Romaine pour remonter le ruisseau de Téoulemale jusqu'à Sceautres et revenir au théâtre antique



Distance totale

20.163 km

Déplacements

Arrêts

Durée estimée

05:33:06

Moyenne estimée

3.6 km/h

Amplitude

Montée

746 m

Descente

746 m

Y Minimum

180 m

Y Moyen

371 m

Y Maximum

553 m





Il fait déjà chaud, derrière nous la plaine d'Alba , devant nous au fond de la vallée l'objectif du jour" Le Neck de Scautres





**Sur notre gauche St Pons, au loin St Jean le Centenier et à l'horizon Le Massif du Tanargue.
La montée alterne ombre et soleil au milieu des genêts en fleur**





Le neck est un culot basaltique résultant d'une éruption datant de 8 millions d'années. Dégagé par l'érosion il s'élève à 150m au dessus du village blotti à ses pieds. Empruntant une fissure dans la marne calcaire la lave est remontée jusqu'à la surface formant ce que l'on appelle un dyke. Au sommet un petit vent frais nous permet de récupérer des efforts .





Descente et pique nique au pied du Neck





**Au pied du neck le village de Sceautres.
Sur le chemin du retour un bloc de basalte
issu d'une orgue basaltique s'est détache de la
falaise ,on aperçoit bien ici les prismes à section
hexagonale qui la formait**



Nous arrivons à la carrière de basalte qui domine la N 102 avant de redescendre au milieu des genêts vers le théâtre antique

