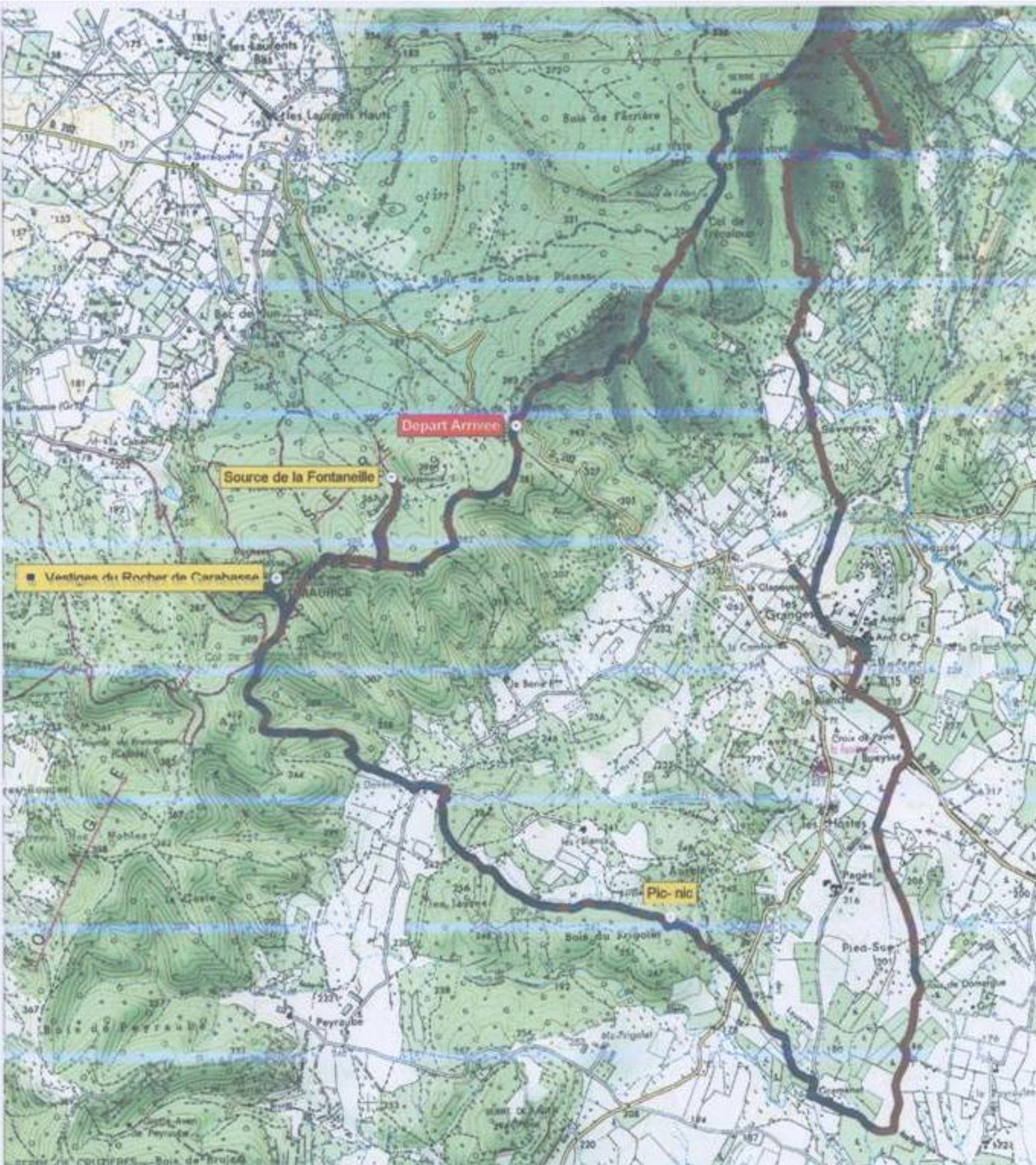


Marches et Rêves

Siège social : Mairie de Ruoms 07120



**Sortie du Dimanche 20 Mars 2011
BESSAS - Le Col de la Serre**



Distance totale	: 19.283 km
Montée	: 736 m
Descente	: 700 m
Déplacements	: 04:56:54
Arrêts	: 02:31:03
Heure de début	: 08:34:47
Heure de fin	: 17:02:44



Départ du Col de La Serre pour 16 habitués et 2 nouvelles qui viennent tester le niveau et l'ambiance" Marches et rêves"

**Cheminement en crête et descente caillouteuse pour aller voir la Source de la Fountaneille;
Sans grand intérêt
(comme la photo d'ailleurs)**



**Montée au rocher de la Carabasse.
Olivier nous commente les vestiges du VIème siècle qui occupent le sommet**





Beau soleil , paysage connu, mais toujours apprécié



Au col de la Croix de Fabre, Evelyne se demande comment elle pourrait utiliser les fossiles d'oursins laissés au pied de la croix par des promeneurs



Belle vallée de calcaire marneux où coule un ruisseau

Le lieu est magnifique et propice au pique-nique



**Puis on
reprend le
chemin:
direction
Bessas**





A Bessas, est-ce la digestion ou les premiers beaux jours qui fatiguent la troupe ?





**Derrière le Puy Lacher, nos voitures nous attendent, les jonquilles sauvages bordent notre chemin.
Nos visiteuses sont:
fatiguées mais ravies
Encore une belle balade**

