

# Marches et Rêves

Siège social : Mairie de Ruoms 07120

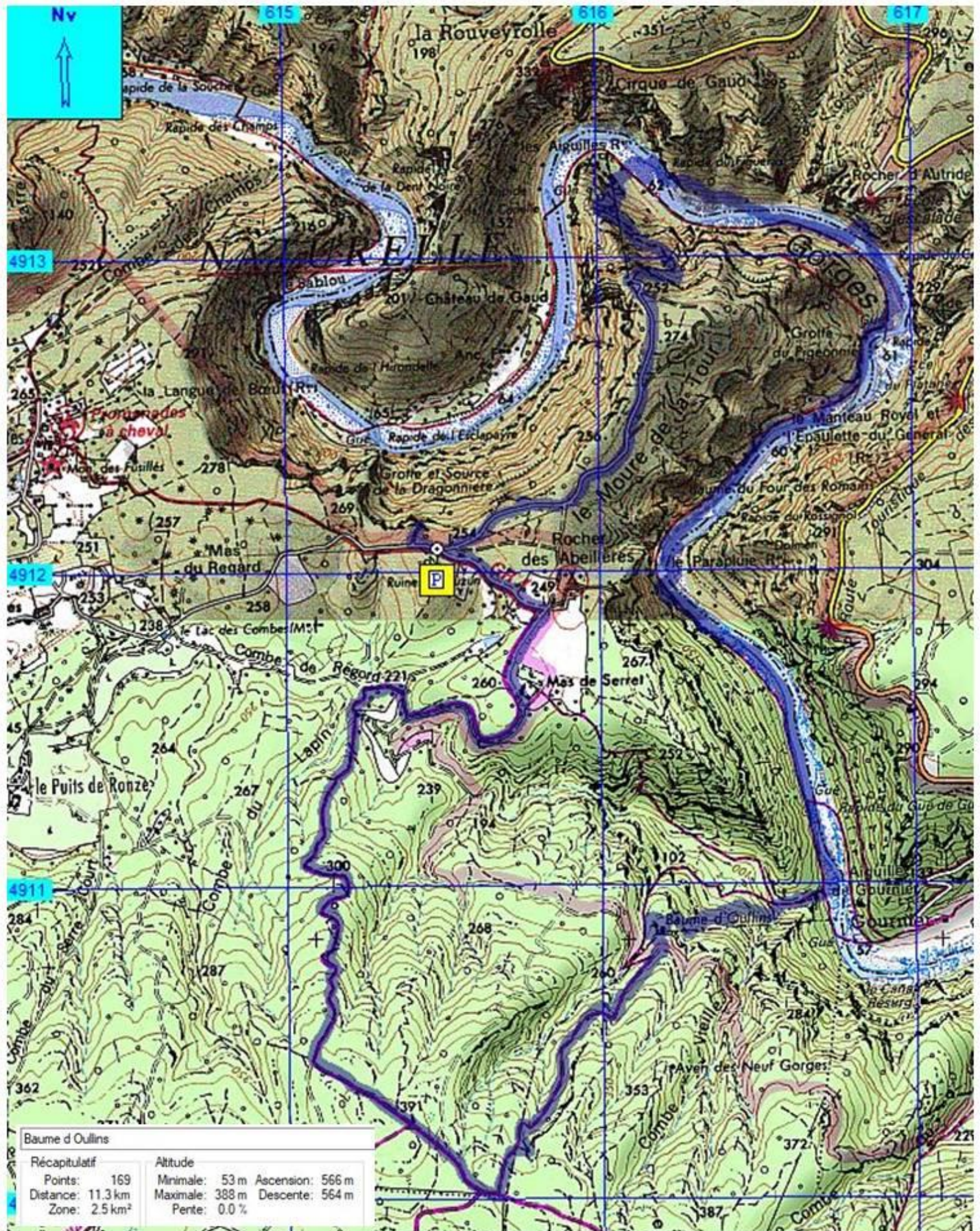


21 05 2019

**Mardi 21 mai 2019**

**Gorges de l'Ardèche**

**Baume d'Oulen**





C'est Raymond Barré qui nous propose une petite rando dans les Gorges. Nous passons la Bastide de Virac et nous retrouvons à 15 au départ après le camping des mille étoiles.

Nous commençons par une descente et un petit belvédère nous dévoile déjà une belle vue sur un méandre de l'Ardèche.



Nous arrivons au niveau de l'Ardèche et nous n'avons plus qu'à regarder autour de nous. Le soleil joue à cache-cache sur la roche.







Qui a gardé les clefs de la serrure ?



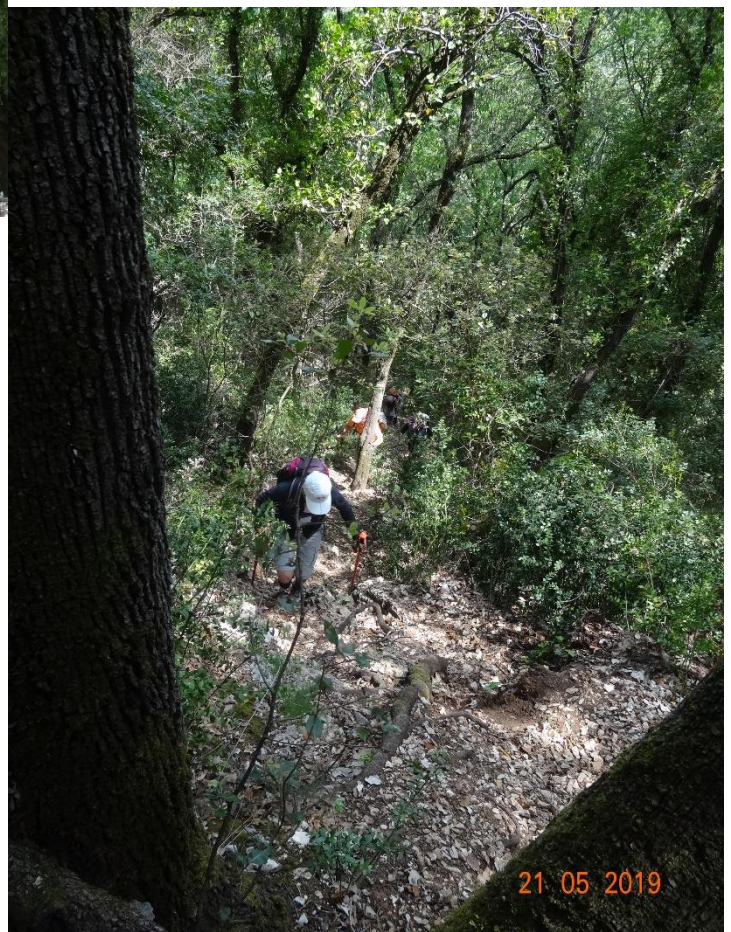
Il est l'heure du casse croûte  
et chacun trouve sa place.

Nous quittons le rivage pour  
remonter et nous sommes  
dans la forêt aux arbres  
moussus.



Un peu plus loin, Robert nous  
propose une option pour rallonger  
un peu le circuit initial.

Et c'est parti pour une bonne  
grimpe jusqu'à la Baume  
d'Oulen.





Cette grotte est l'un des sites préhistoriques les plus importants d'Ardèche, classée aux Monuments historiques en 1911.

Gisèle nous lit quelques infos au sujet de cette grotte fermée au public.



Pour Geneviève, c'est une première rando à la journée !



La Baume d'Oulen est l'un des plus anciens sites de la région.  
Fouillée au siècle dernier, elle est fermée depuis 1981 afin de protéger

La civilisation du Paléolithique supérieur la plus présente ici est celle des chasseurs du Solutrénien qui, vers 20 000 ans avant notre ère, taillaient leurs outillages en os, en bois de renne et en silex. Ils ont laissé en partant des pointes de sagaie caractéristiques. Les plus remarquables portent un léger cran qui facilitait leur emmanchement sur la hampe.  
A l'écart du lieu d'habitat, les parois au plus profond de la cavité sont ornées de gravures et de peintures énigmatiques.



*A l'écart du lieu d'habitat, les parois au plus profond de la cavité sont ornées de gravures et de peintures énigmatiques.*



Petit mammouth peint en rouge



21 05 201

Signe en accolade coupé par deux lignes de

J'ai cru remarquer un phallus « au repos » mais ceci n'engage que moi !



21 05 2019



Nous remarquons des sceaux de Salomon aux fleurs un peu fânées – c'est assez rare.

Voilà à quoi elle ressemble en pleine floraison.



Merci à nos deux guides du jour, Raymond et Robert, pour cette belle ballade tranquille de 14km env. avec 600m de dénivelé.