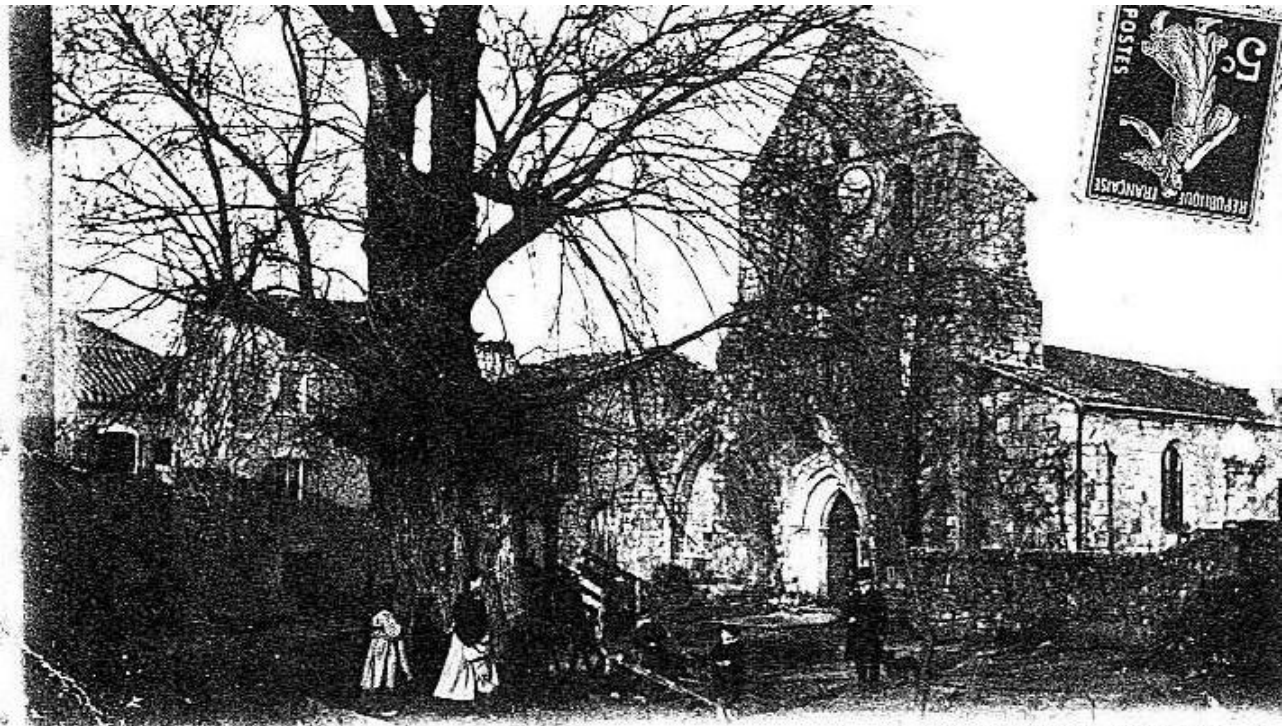


Marches et Rêves

Siège social : Mairie de Ruoms 07120



Ailhon près Aubenas.

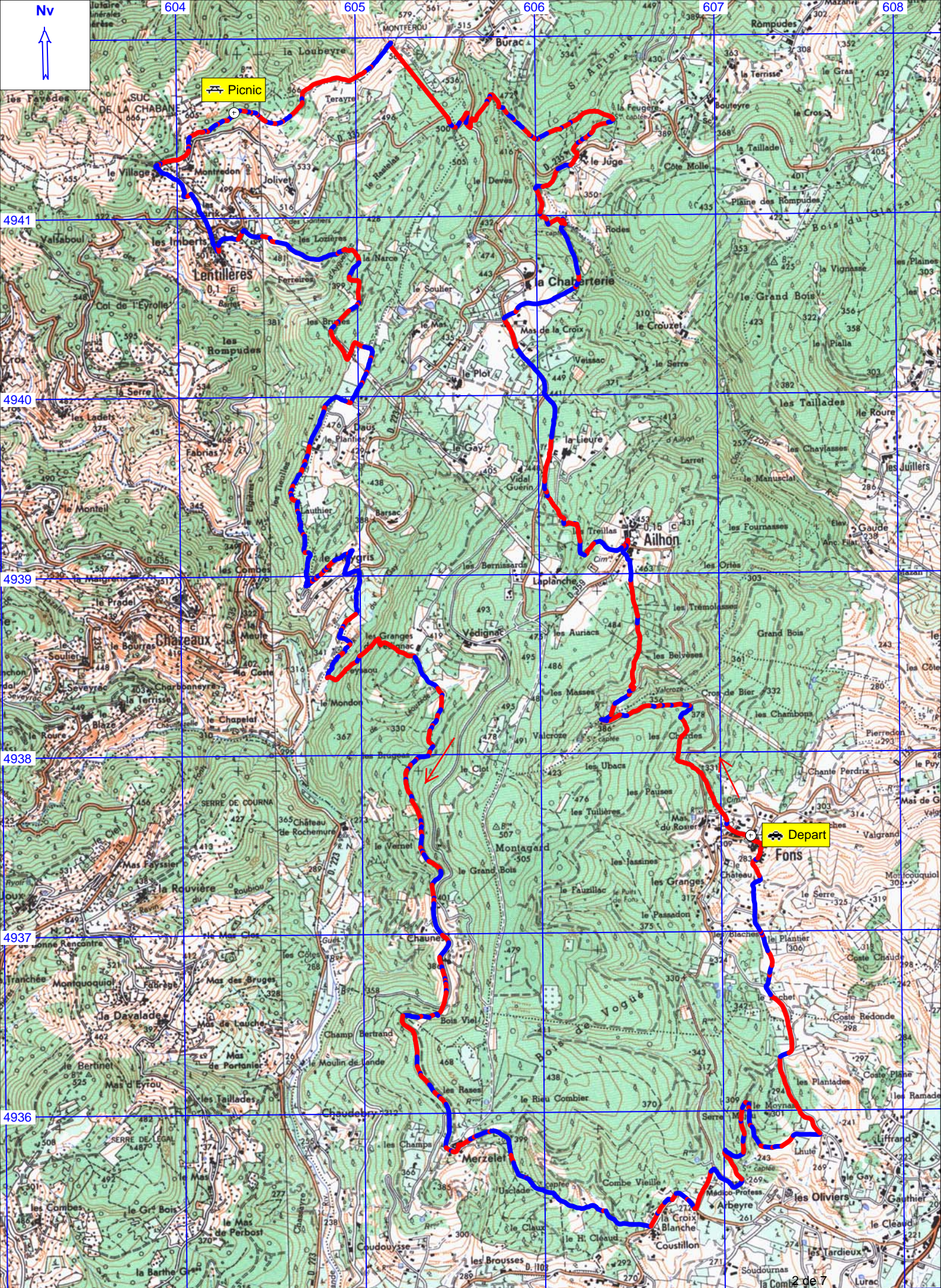
Aubenas. - Pap. Duchamp. - Phot. Gu. i.



Cliché et édition G. Artige fils, Aubenas

L'ARDÈCHE PITTORESQUE
Vue générale de FONTS

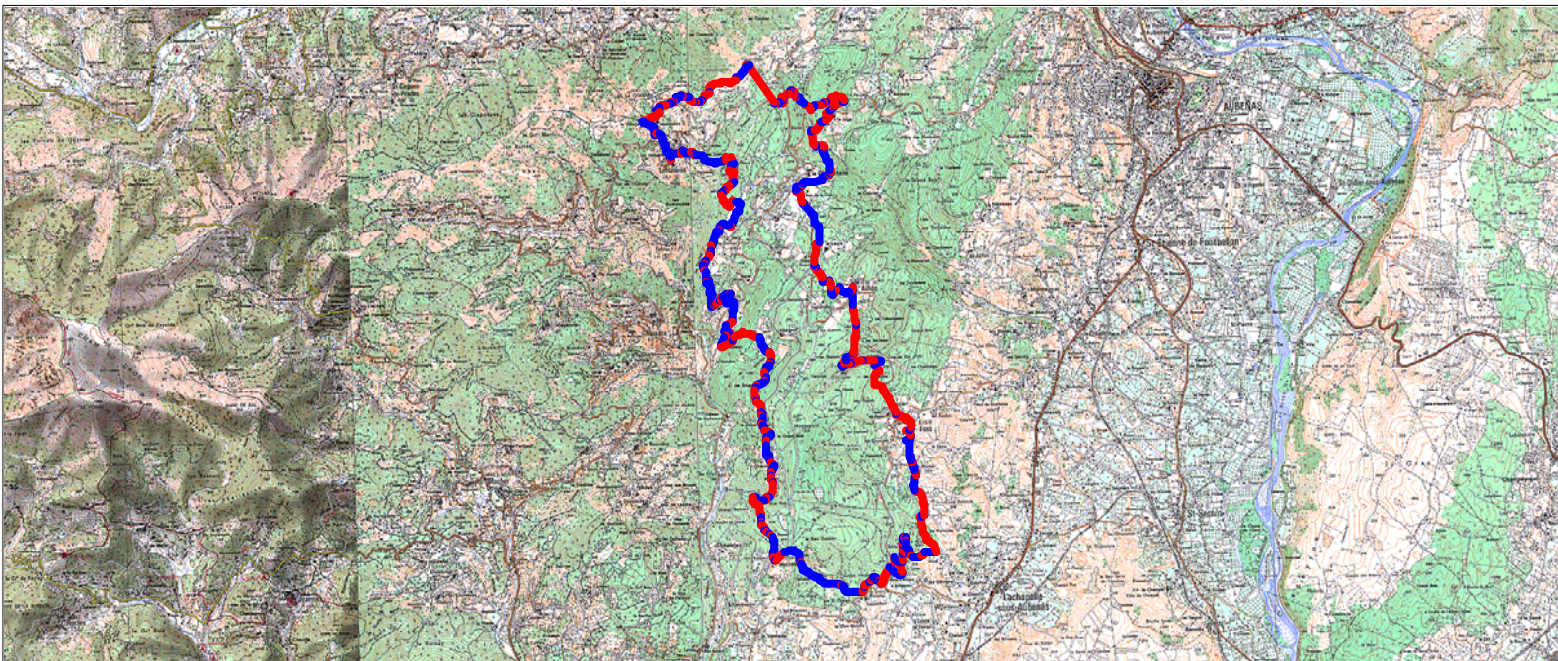
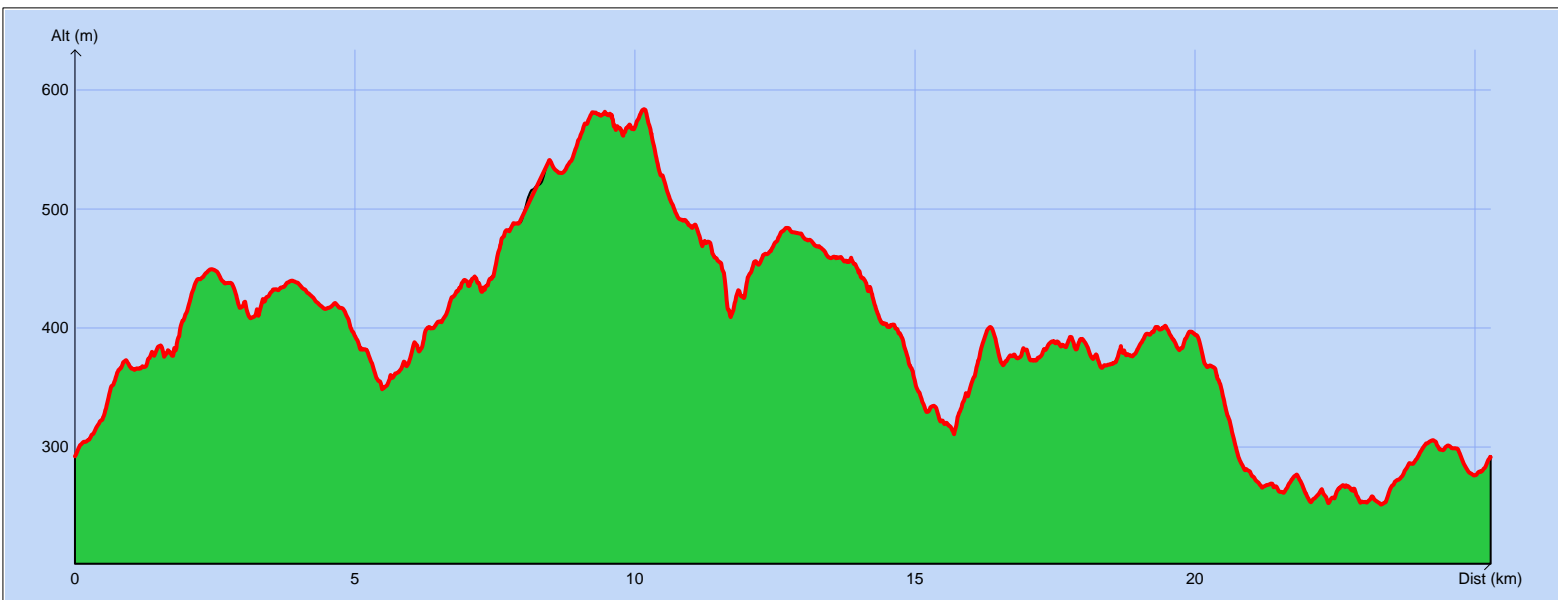
Sortie du 22 janvier 2011
Les grès de Fons, Ailhon
et Lentillères



Picnic

Depart

Tracé : Ailhon - 22/01/11



Copyright IGN

Distance totale : 25.416 km
Montée : 1042 m
Descente : 1043 m
Y Minimum : 252 m
Y Moyen : 396 m
Y Maximum : 584 m

Déplacements : 05:55:46
Arrêts : 02:13:12
Heure de début : 08:53:50
Heure de fin : 17:02:48
Amplitude : 08:08:58



Jeudi 20. Deux jours avant la rando :
Difficile de passer sous silence cette cérémonie de la galette des rois. Nous faisons mieux que la Cote d'Ivoire. Ils ont deux présidents, nous quatre reines.

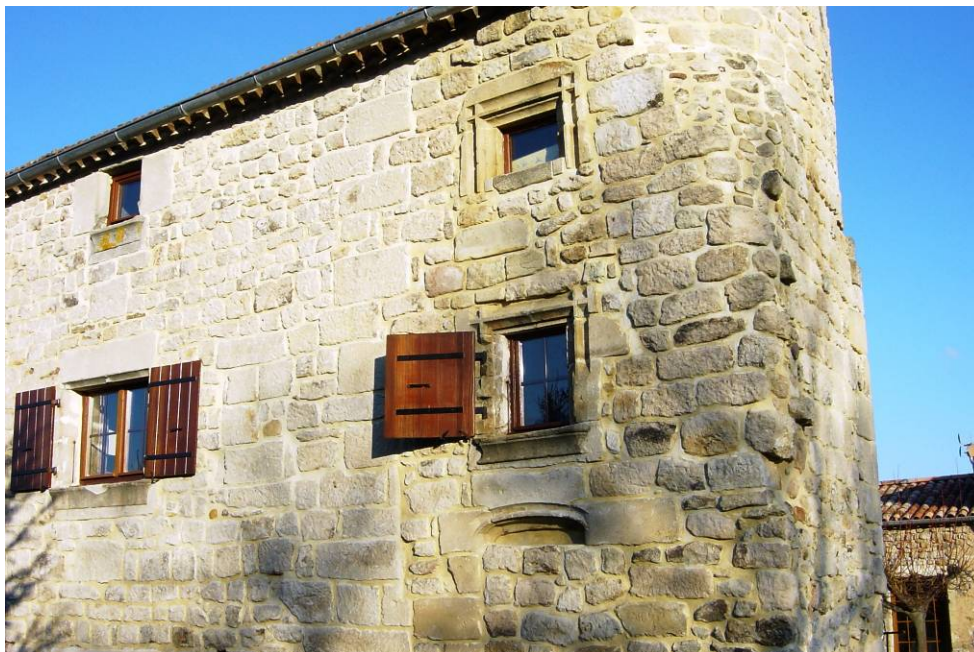


Samedi 22. Nous étions douze à nous retrouver au départ, à Fons, pour la première rando sérieuse de l'année. 25 km et une seule reine pour finir la galette des rois.



« Un matin, l'un de nous manquant de noir, se servit de bleu : l'impressionnisme était né »

Pierre-Auguste Renoir



Apparemment, ils n'ont pas su placer correctement les pièces de ce puzzle de grès!



Au clocher de l'église romane d'Ailhon, il y a quelque chose qui cloche



A l'intérieur de l'église est exposé ce qu'il reste du tronc d'un orme planté sur la place du village en 1593 sur la recommandation de Sully lors de la conversion au catholicisme d'Henri IV. Nous avons déjà vu un ORME DE SULLY près de Lalligier le 6 janvier 2009





Point de vue sur la vallée du Lignon (Jaujac, La Souche, le Col de la Croix de Bauzon) et le sommet dominant du Rocher d'Abraham cher à notre souvenir



Veux-tu vivre heureux ?
Voyage avec deux sacs,
l'un pour donner, l'autre
pour recevoir

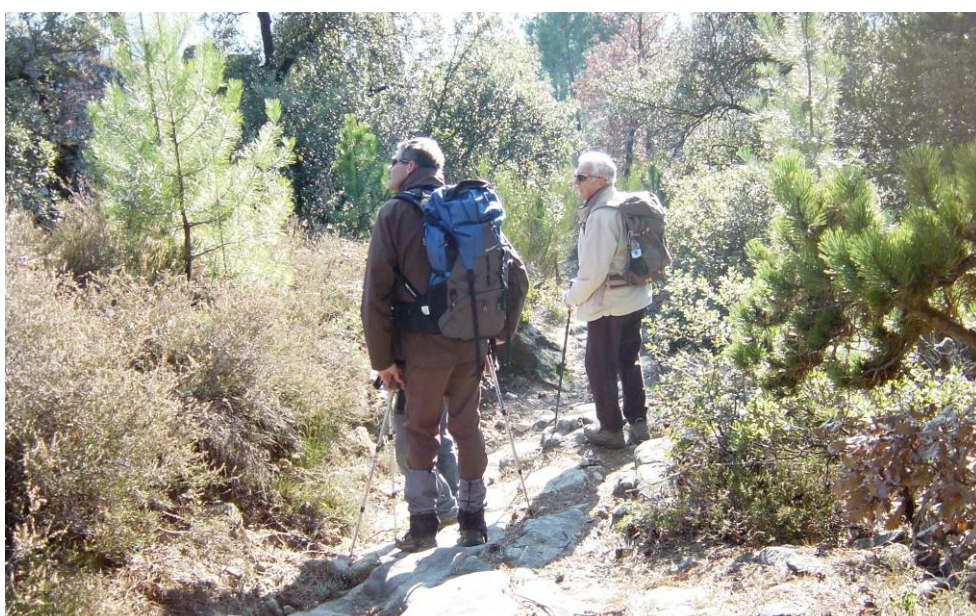
Le papa de Goethe



Chacun médite sur cette
fin de repas...



Au bord du chemin : de nombreuses croix gravées dans la pierre. Etrange ! Nul ne sait pourquoi elles sont là...



Dans un cadre très *pointilliste*, (Evelyne nous en donnera la définition) les retardataires observent le village qui sera le sujet de la rando du 23 février prochain.



.. **Chazeaux**