

# Marches et Rêves

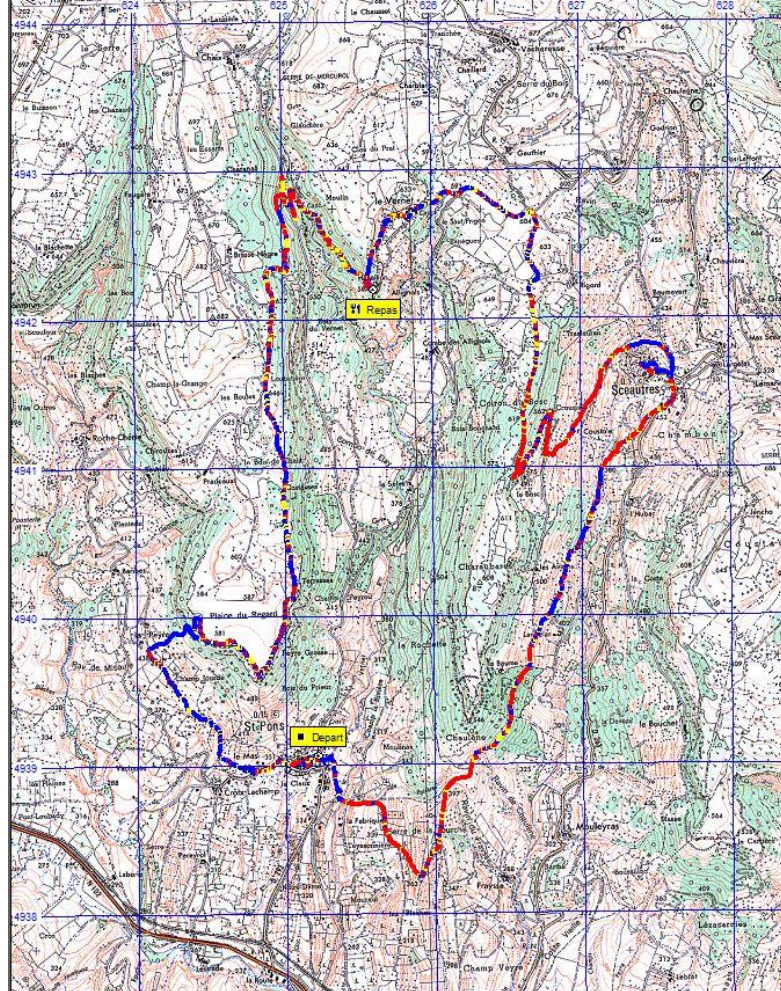
Siège social : Mairie de Ruoms 07120



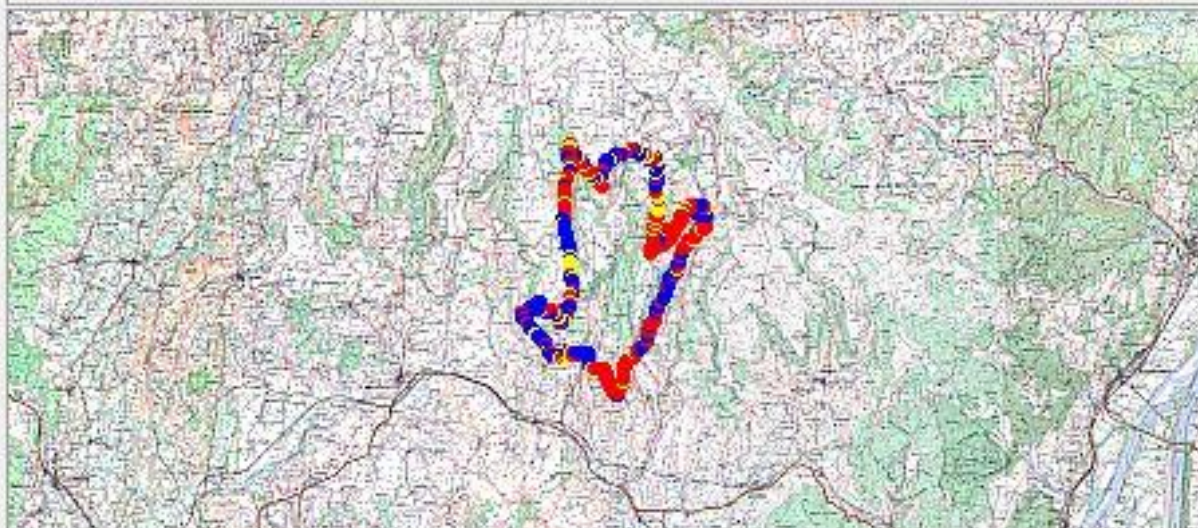
22 01 2019

**Mardi 22 janvier 2019**

**St Pons - Coiron**



### Tracé : Saint Pons - 22/01/19



Distance totale	20.735 km
Déplacements	04:57:46
Arrêts	01:50:55
Heure de début	08:43:51
Heure de fin	15:32:32
Amplitude	06:48:41
Montée	896 m
Descente	910 m
Y Minimum	297 m
Y Moyen	511 m
Y Maximum	643 m



Nous démarrons de St Pons par ce matin froid mais ensoleillé et nous sommes 24 au RV.

Nous démarrons d'un bon pas et laissons St Pons derrière nous en direction du Neck de Sceautres.



C'est Jean-Claude Lanno notre guide du jour assisté d'une amie de la Gazelle qui se joint à nous et qui habite St Pons.

Eteint il y a 6 millions d'années, le volcan de Sceautres se situait à environ 50 m au-dessus du site rocheux actuel contre lequel vient se nicher le village. C'est la lave refroidie de la cheminée d'alimentation du volcan qui constitue aujourd'hui ce neck qui est le plus important en Europe.



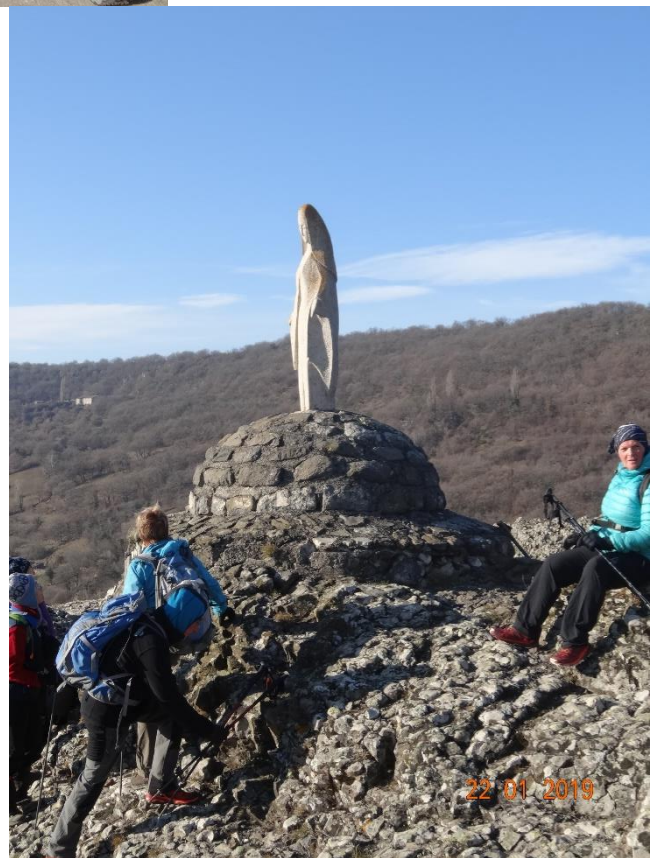


Nous traversons  
Sceautres pour  
monter jusqu'à la  
vierge qui surplombe  
le village, une  
sculpture très épurée.

22 01 2019



22 01 2019



22 01 2019

La lave du volcan traverse la  
croûte terrestre ; elle passe par  
des infractuosités et forme ainsi  
une sorte de mur appelé un  
dycke ou filon mis à jour par  
l'érosion.



Un pont nous permet de traverser la rivière Téoulemale.

Nous contournons le neck et en voici la face opposée.

En prenant de l'altitude, nous pouvons bien imaginer la lave qui sort du cratère du volcan.





Seules les filles ont accepté de poser devant cet enclos d'ânes. On se demande pourquoi ?

Didier s'arrête devant le panneau indiquant La Beaume. Vous connaissez Labeaume ???



Au détour du chemin, Jean-Claude a prévu que nous nous posions pour le casse-croûte au pied des orgues basaltiques qui nous protègent du vent et en plein soleil. Magnifique salle à manger en surplomb de la vallée du Vernet. Jean Pierre partage sa bouteille de vin et d'autres douceurs circulent. C'est agréable de pouvoir se poser un moment pour manger sans grelotter, même si nous restons bien habillés.



Après la pause, nous suivons les orgues basaltiques du Bauzon.



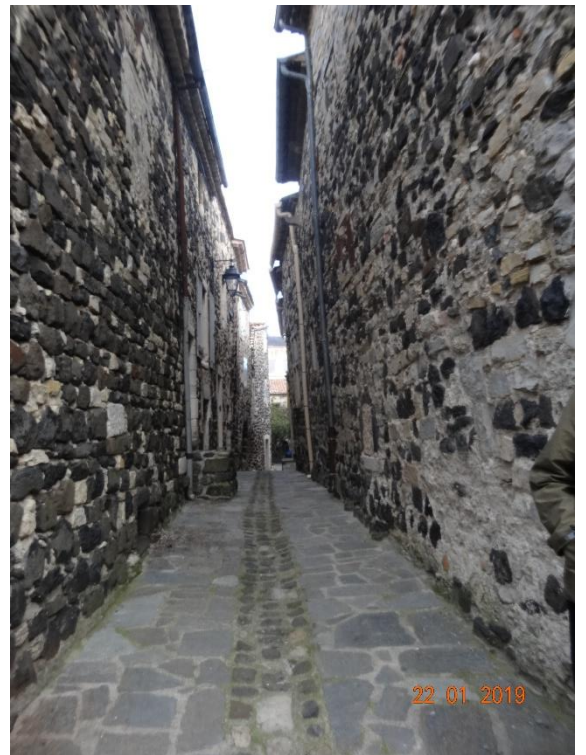
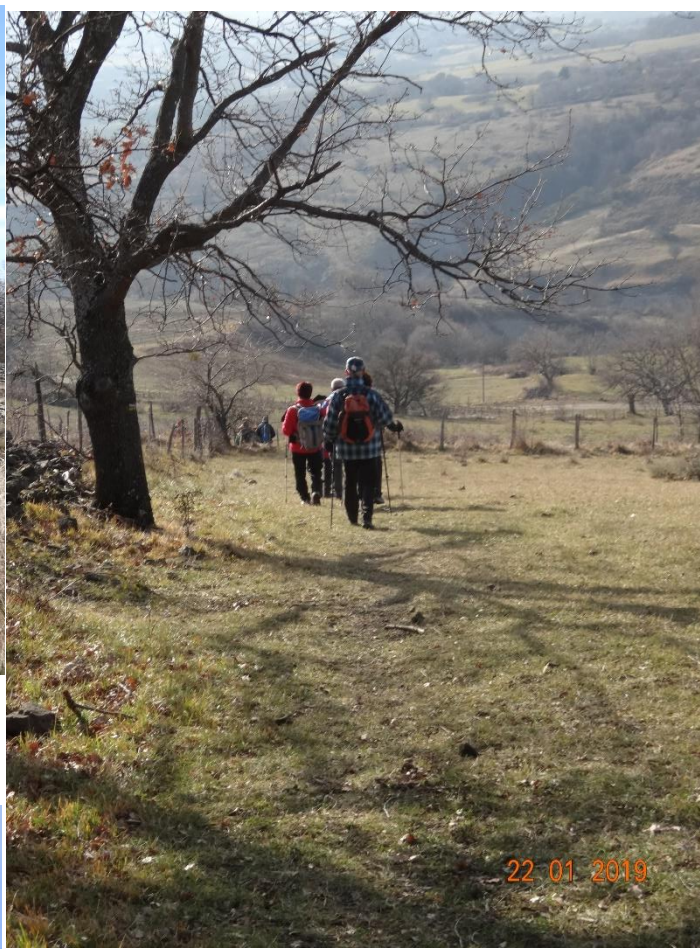
Nous sommes au-dessus de St Pons mais nous lui tournons le dos pour traverser la plaine du Regard avant d'amorcer la descente.

Nous longeons ces gros rochers sculptés.





Puis nous descendons sur le village de St Pons.



Commune de 300 âmes env.  
Un petit aperçu avec sa maison  
seigneuriale, son lavoir et ses  
ruelles étroites.





Les hellébore et les cynorhodons sont en pleine forme.

Nous avons fait une belle rando de 21 km et 600m de dénivelé.

Merci à Jean Claude et son assistante occasionnelle Josette ainsi qu'à Gilbert pour son relevé GPS.