

Marches et Rêves

Siège social : Mairie de Ruoms 07120

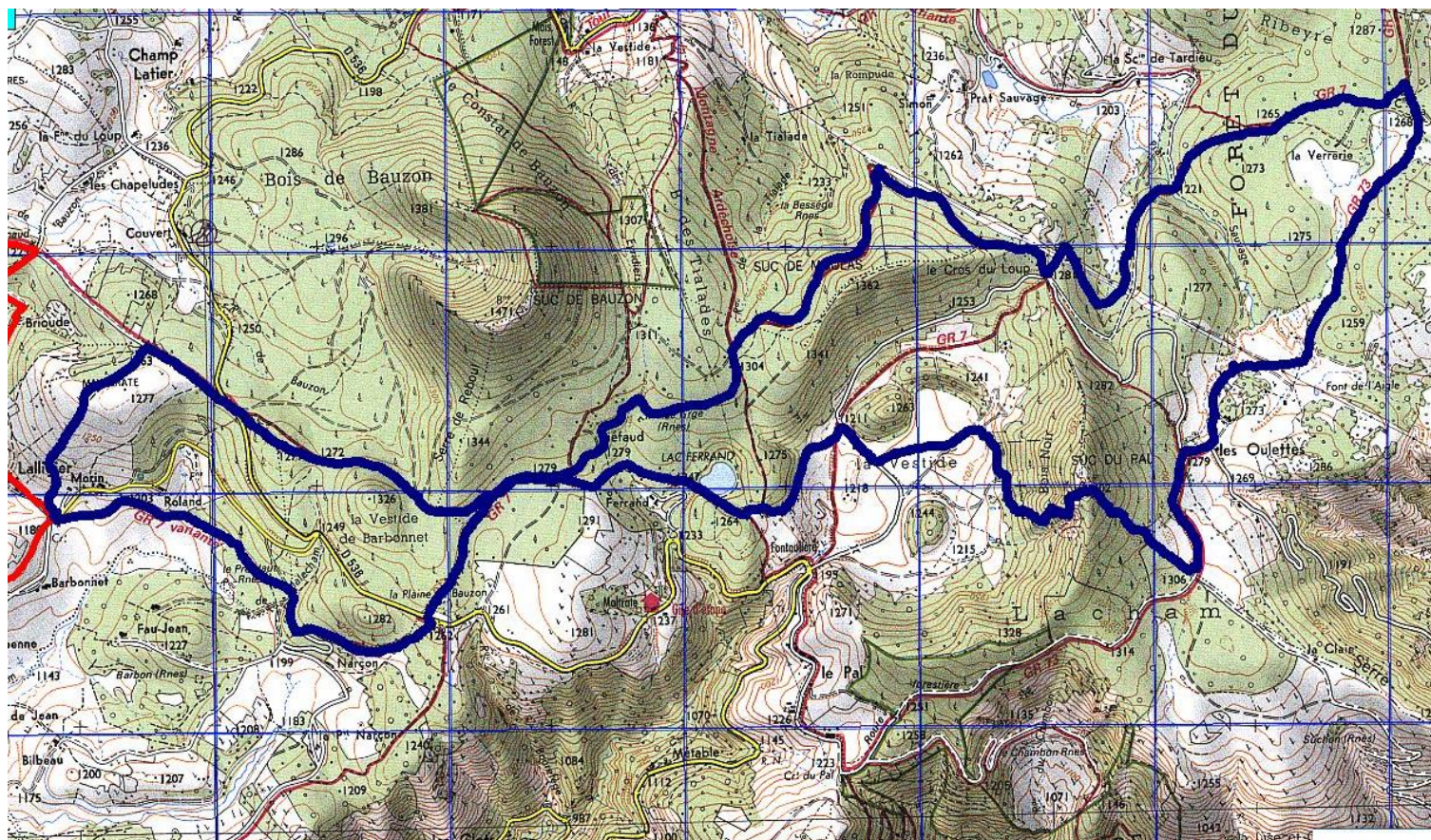


Maouche 2018

Lalligier

23 et 24 Octobre 2018

Nous sommes 23 au départ de ce premier jour de randonnée autour de Lalligier à l'occasion de la traditionnelle sortie pour manger "La Maouche". Nous avons avancé la date et le soleil est au rendez-vous.



Tracé : Lalligier Maouche 2018 - 23/10/18



Distance totale

18.777 km

Déplacements

04:52:19

Arrêts

02:44:53

Heure de début

07:04:44

Heure de fin

14:41:56

Amplitude

07:37:12

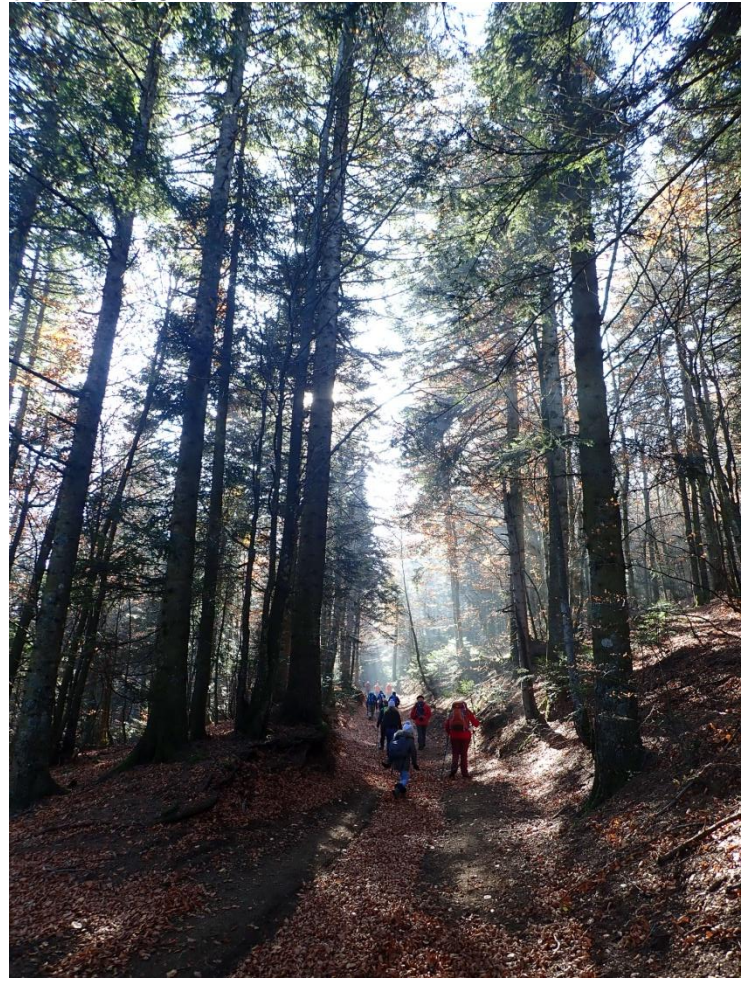
Montée

602 m

Descente

602 m

Cette première randonnée guidée par la triplète Francis, Josette et Martine nous conduit vers la Vestide du Pal, il fait un temps magnifique mais frais. Certains feront le tour de la Vestide, d'autres monteront au Suc du Pal pour revenir en traversant le cratère.

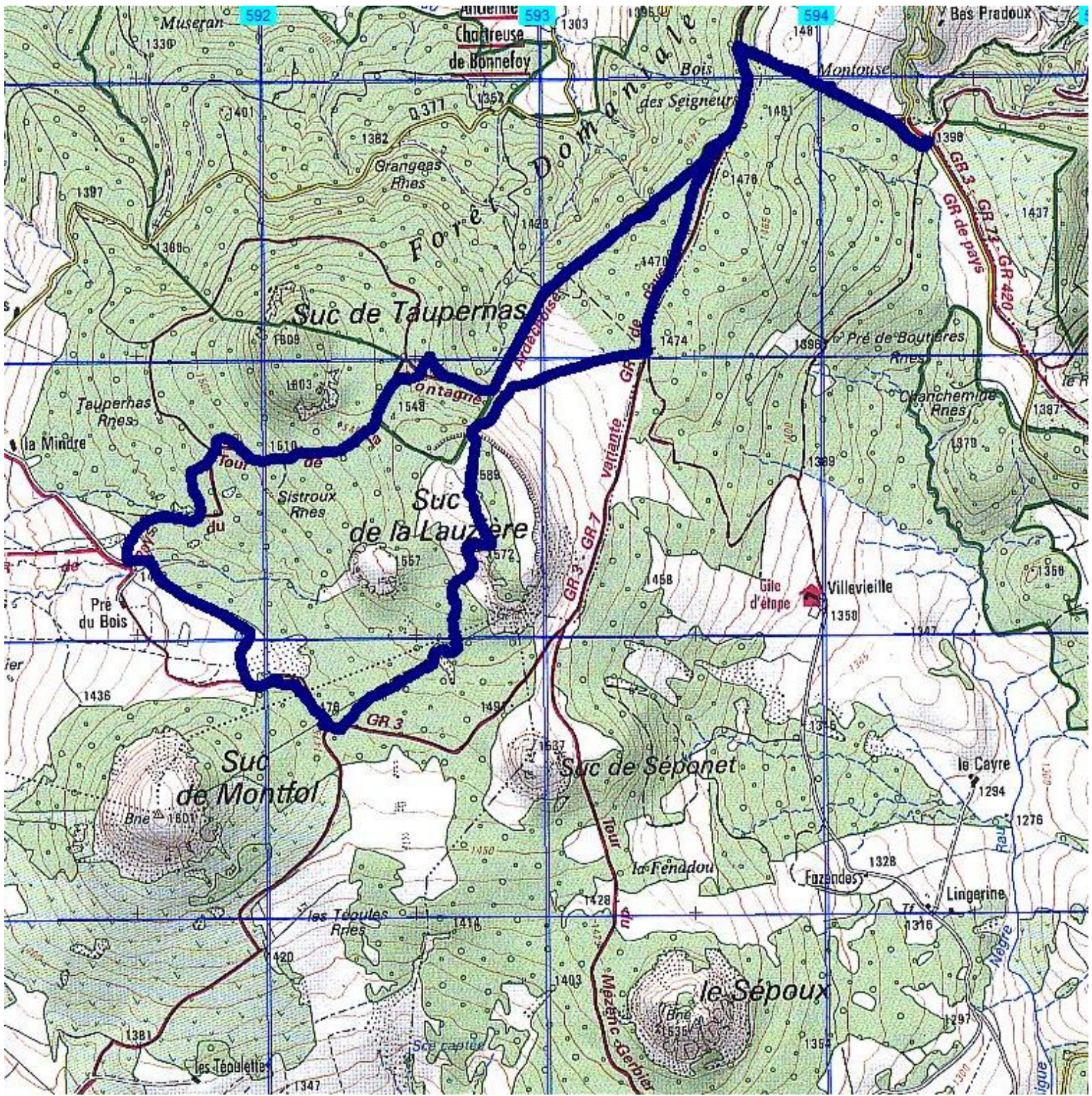




En attendant la Maouche nous prenons l'Apéro, l'ambiance est là comme toujours avant la prière conduite par Dédé.



Après une nuit réparatrice, nous prenons les voitures pour rejoindre le départ de la randonnée du jour dont le départ est proche du Gerbier de Jonc.. Au programme, La Lauzière et Le Montfol. Le temps reste au beau fixe, le Mistral s'est levé et souffle très fort. Un très beau paysage s'offre à nous, Le Mézenc, Le Gerbier, bien sûr mais à l'horizon nous pouvons voir, Le Mont Blanc, Le Grand Vemon, Le Massif de la Meije, au sud-est le Ventoux, au sud le Serre de Barre et le Mont Lozère. Au sommet du Montfol difficile de rester debout tellement le vent est violent. En rentrant à Ruoms nous nous arrêtons à La Tour à eau, une des œuvres d'art situées sur la ligne de partage des eaux



Tracé : Montfol Maouche 2018 - 24/10/18



Distance totale	10.658 km
Déplacements	02:51:47
Arrêts	02:32:06
Heure de début	07:27:20
Heure de fin	12:51:13
Amplitude	05:23:53
Montée	377 m
Descente	377 m





Après le repas .C'est bon une petite sieste au soleil à l'abri du vent



La Rivière de pierres



Belles Coulemelles mais un peu seiches

L'ŒUVRE

Tour à eau

C'est au pied du Mont Gerbier-de-Jonc, site classé pour la richesse de son biotope, que la Loire prend ses sources. Situé sur une nappe phréatique, l'eau s'écoule du Mont Gerbier-de-Jonc en trois endroits respectivement qualifiés de sources géographique, authentique et véritable. Vieux de huit millions d'années, ce dôme doit sa forme conique à une lave visqueuse et froide qui n'a pas pu s'écouler.

Et si la Loire, en plus du long chemin qu'elle parcourt jusqu'à l'Atlantique, se jetait aussi dans la Méditerranée ? C'est la belle hypothèse que Gilles Clément a formulée suite à une ascension du Mont après une période de sécheresse où il a pourtant perçu un suintement régulier dans la roche. Il imagine alors que le Mont Gerbier-de-Jonc fonctionnerait en partie comme une « tour à eau » : un principe de piège à eau basé sur la condensation de la vapeur d'eau des nuages dans les régions désertiques. L'eau ainsi collectée se déverserait au pied du Gerbier, vers l'Atlantique et vers la Méditerranée...

Pour rendre visible ce principe, Gilles Clément a imaginé une Tour à eau construite en phonolithes, la roche volcanique présente au Gerbier. Sa forme évoque un phare dont le cœur est une colonne creuse. L'eau se condensant sur ses parois extérieures sera dirigée vers le creux de la tour, recueillie dans une vasque puis orientée d'une part vers la Loire, de l'autre vers le Rhône.

Le chantier en pierre sèche a été conduit par Bernard Maingard, artisan du patrimoine (maçon - tailleur de pierre), et par l'association ELIPS à Chirols.



Merci encore à nos accompagnateurs et accompagnatrices de nous avoir guidés sur ces beaux sentiers du plateau. Merci à vous tous pour votre convivialité et votre bonne humeur. A bientôt sur les sentiers