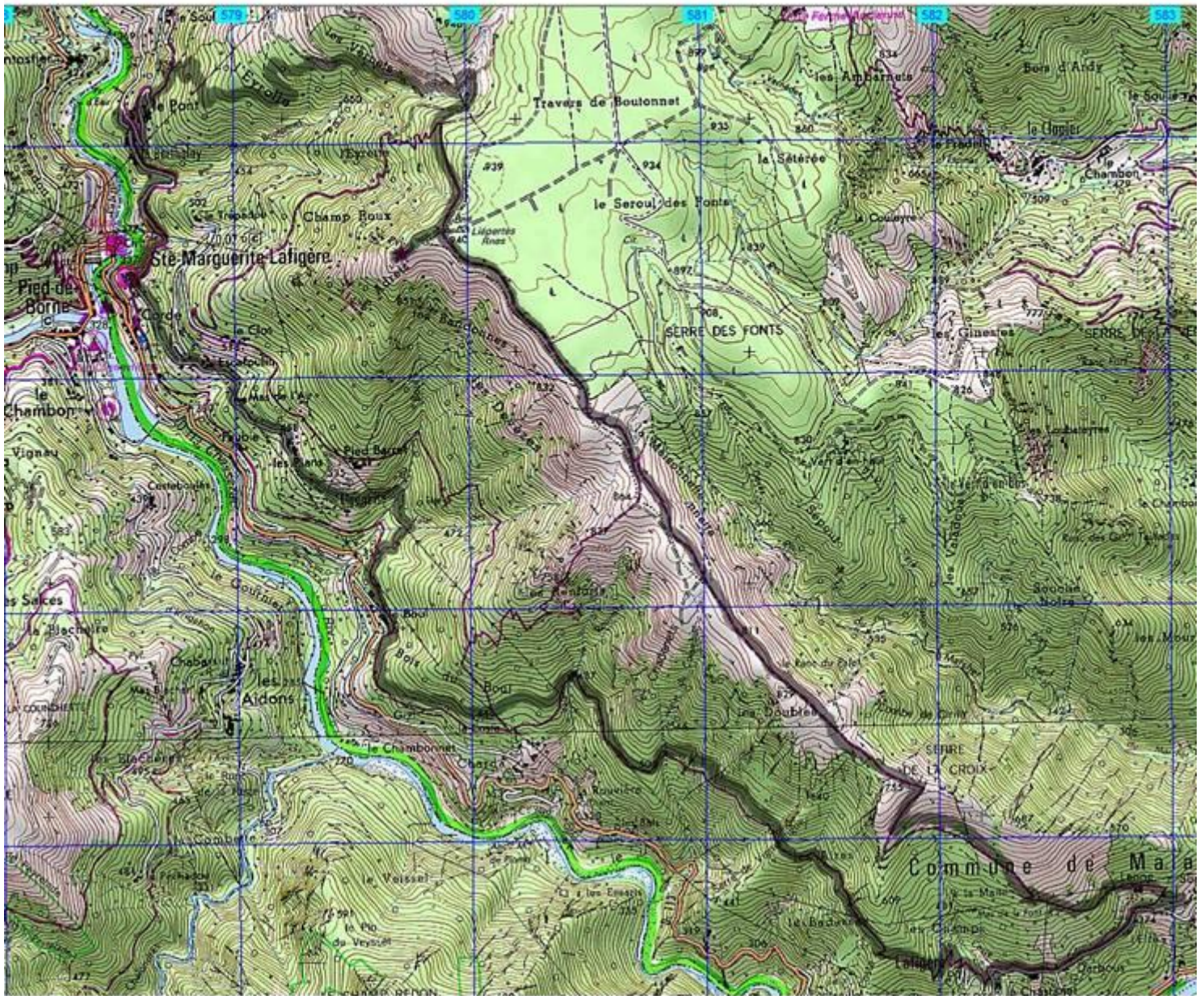


# Marches et Rêves

Siège social : Mairie de Ruoms 07120



**Ste Marguerite  
Lafigère  
24 Avril 2014**

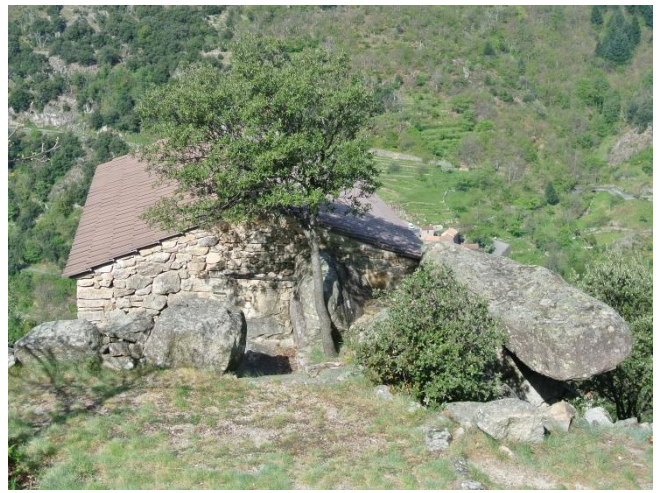




**Nous sommes 23 au départ de cette randonnée conduite par Claude. Deux personnes se sont illustrées durant cette sortie, Collette qui revient se tester sur les traces de sa première rando avec Marches et Rêves, Charles qui se teste pour voir ses capacités à faire le GR20 dans quelques semaines, 16Kg sur le dos et des chaussures haut de gamme.**

**Le départ se fait sur la route goudronnée qui surplombe la Borne avant d'attaquer une bonne montée. Nous sommes au confluent de trois rivières, La Borne, Le Chassezac et l'Altier.**





**LE TRIADOU :**

Ancienne bergerie, ce bâtiment est aujourd'hui un « refuge » pour les randonneurs. Ouvert et accessible à tous, il offre un abri temporaire pour une pause ombragée, un pique-nique... peut-être même une nuit coupée du monde !

« CE PATRIMOINE EST  
SOUS LA SAUVEGARDE DES CITOYENS »

**La montée est rude sur ce chemin caladé sous les châtaigniers. Sur le bord du sentier une curieuse bâtisse enchâssée dans les rochers sert de refuge aux randonneurs**





**Il est déjà midi lorsque nous atteignons le pylône qui domine Ste marguerite à 940m d'altitude. La faim est là et les bouteilles circulent. Au dessert parmi les friandises que nous nous échangeons figure " La zezette de Sète" que nous présente Claude.**

**Nous repartons par une large piste forestière en direction du sud.**



**La piste débouche sur un magnifique panorama. Devant nous s'étend la vallée des Vans dominée par le Serre de Barre que nous connaissons bien. C'est ensuite la descente vers le Chassezac, le sentier monte et descend sous les châtaigniers.**





**En contrebas les méandres du Chassezac,  
les Chênes verts remplacent les  
Châtaigniers lorsque nous arrivons à la  
galerie de mines de la Rouvière.**





**Cette mine est connue depuis l'époque Gallo- Romaine, elle exploitait un filon Quartzeux –Barytique situé dans la faille de Villefort de part et d'autre du Chassezac. Elle produisait du plomb, de l'argent , du cuivre et du Zinc. Son apogée se situe entre 1900 et 1908, elle est abandonnée en 1915.**

**Suite à un accident mortel d'une géologue, les galeries sont partiellement fermées pour laisser l'accès aux chauves- souris dites « Petit rhinolophe » qui les habitent**



**La sortie se poursuit sous les chênes verts, soudain, une des chaussures de Charles qui ont gravies tant de sommets rend l'âme, quelques hectomètres plus loin la seconde fait de même, un bon test , ces chaussures finiront leur vie sur les sentiers des Cévennes et ne verront jamais le GR20.**







**La troupe retrouve Pied de Borne et l'église de Sainte Marguerite qui lui fait face.**

**Encore une belle randonnée qui s'est déroulée comme toujours dans la bonne humeur avec de belles anecdotes qui laisseront de beaux souvenirs aux participants**

