

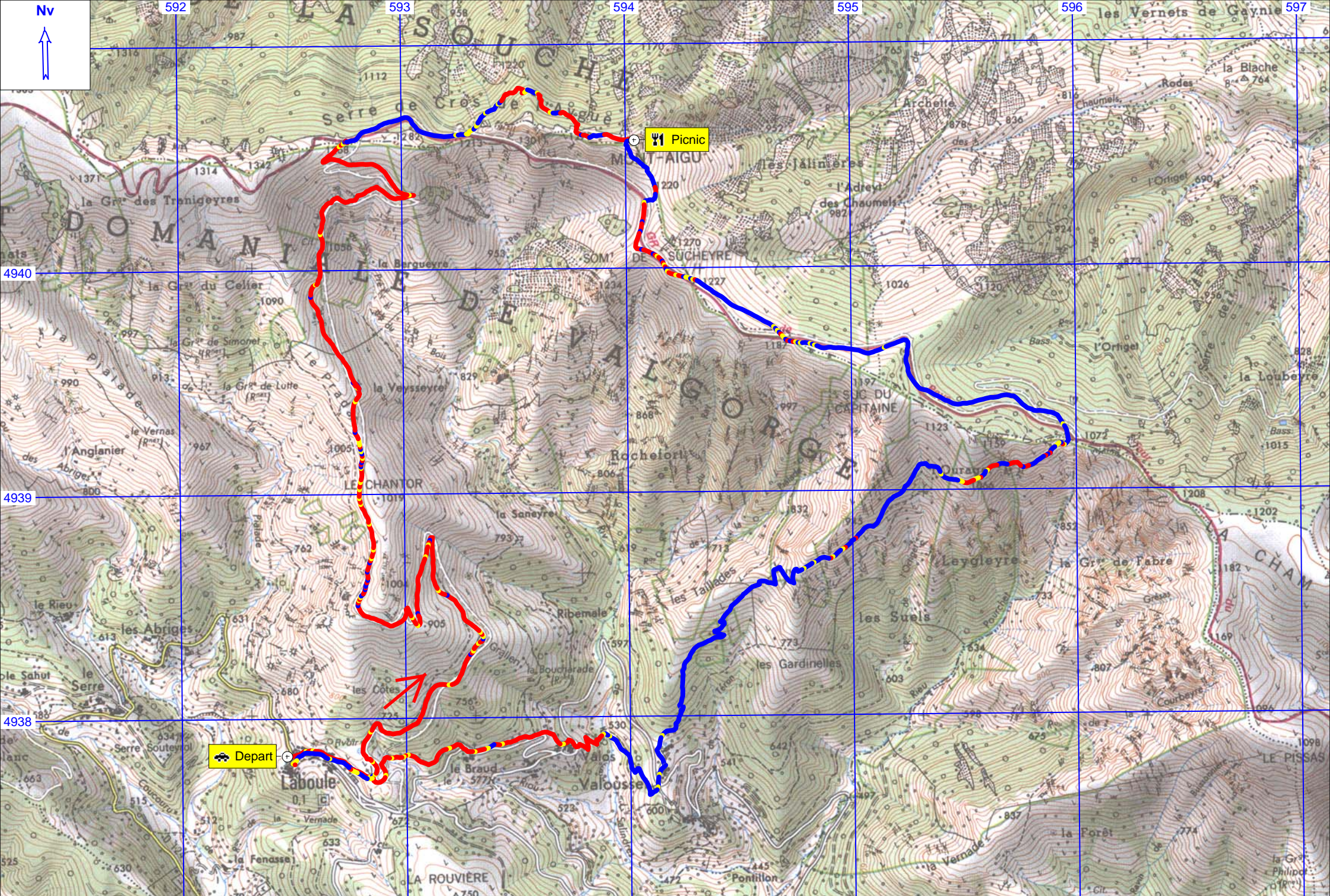
Marches et Rêves

Siège social : Mairie de Ruoms 07120

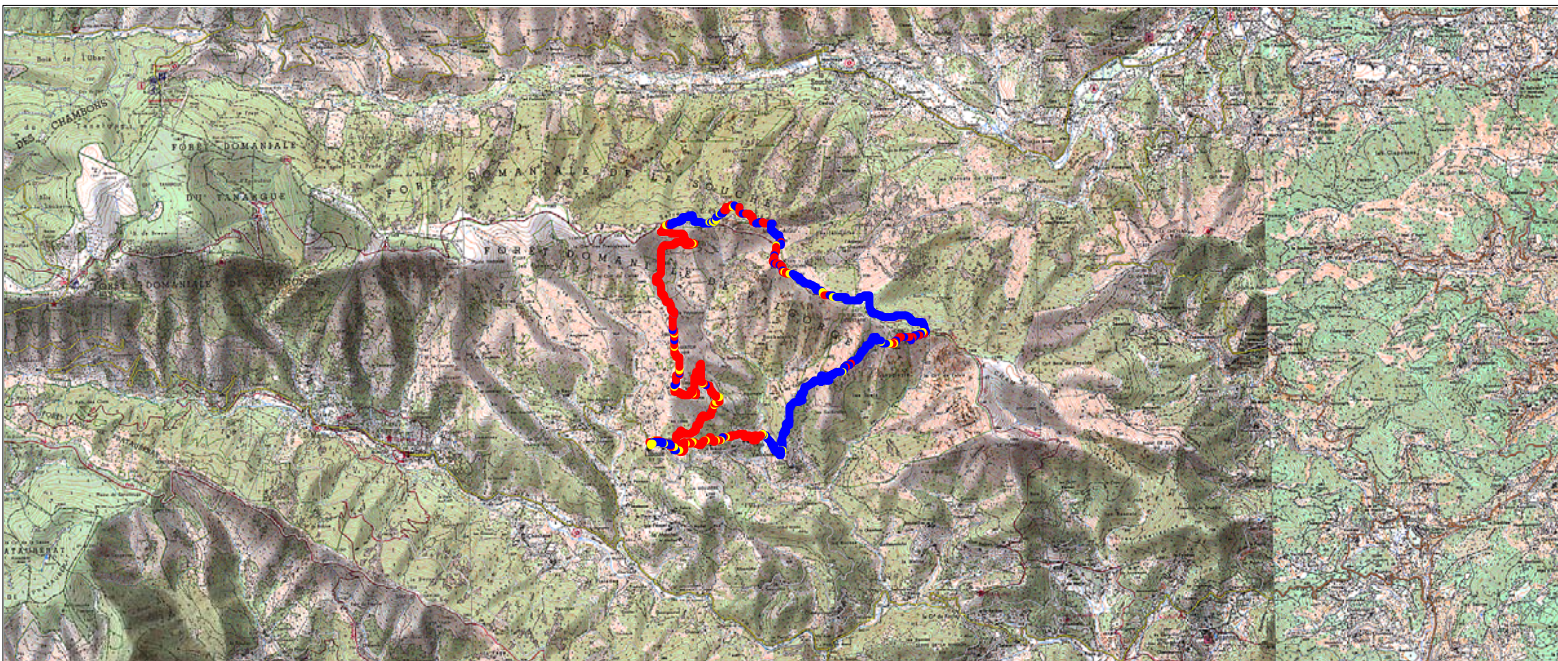
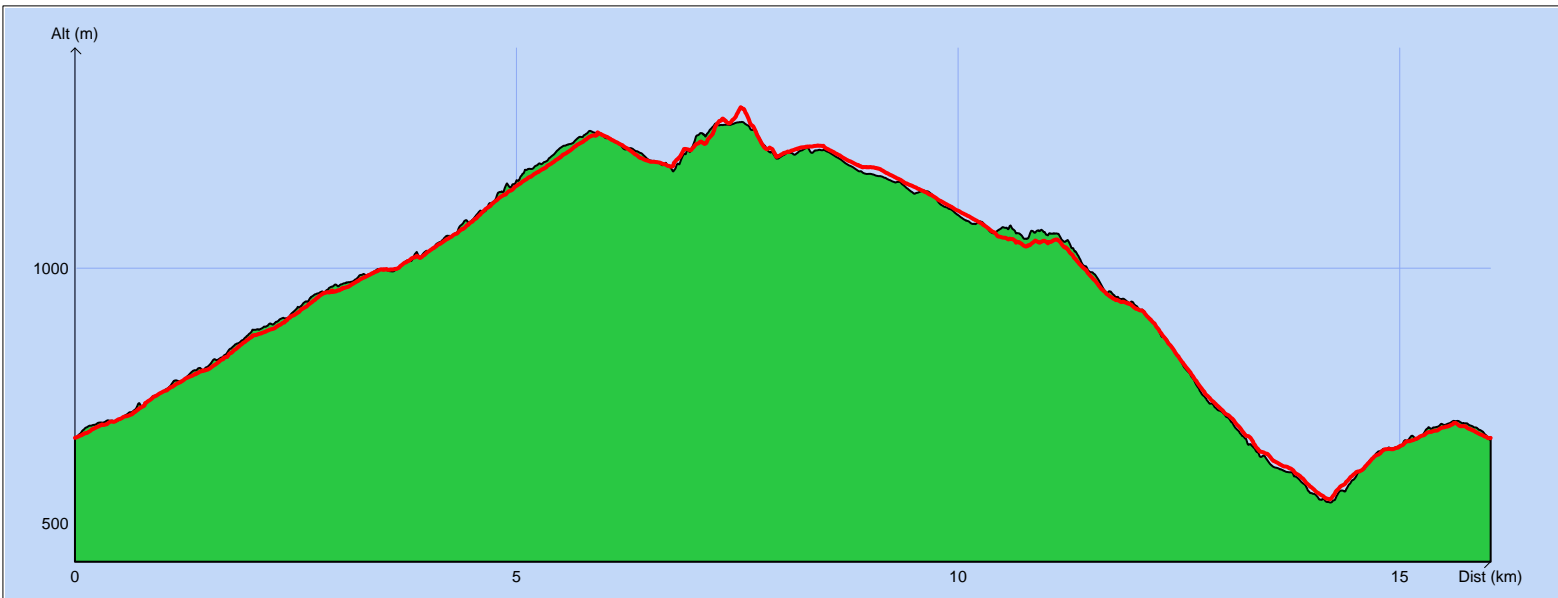


Jeudi 24 mai 2012

Col des Langoustines* et Mont Aigu



Tracé : Mont Aigu - 24/05/12



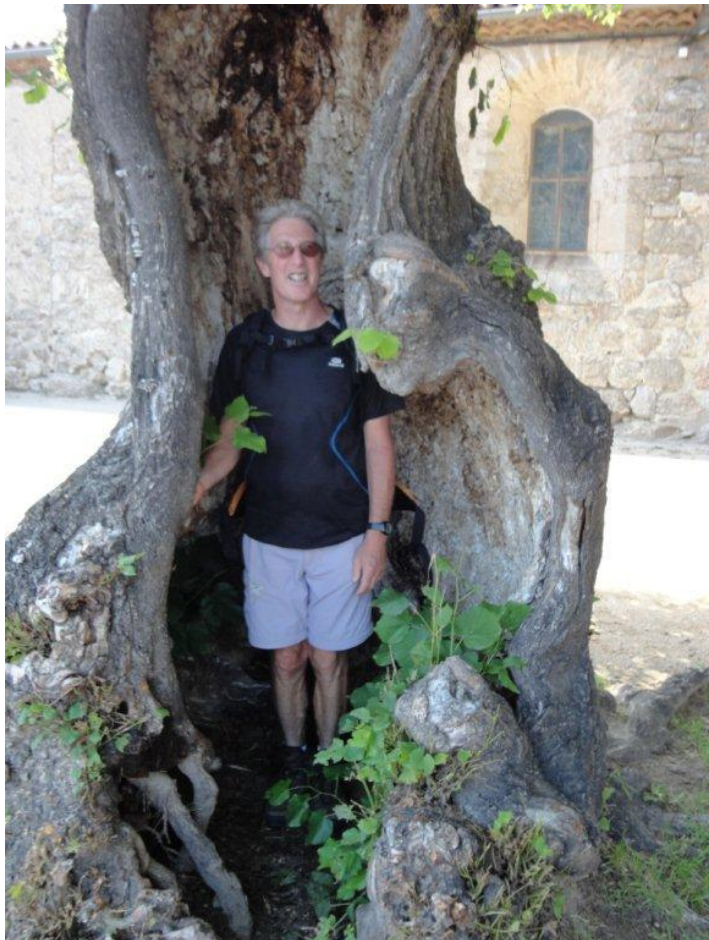
Copyright IGN

Distance totale : 16.202 km
Montée : 966 m
Descente : 966 m
Y Minimum : 547 m
Y Moyen : 962 m
Y Maximum : 1316 m

Déplacements : 04:17:21
Arrêts : 02:32:37
Heure de début : 09:03:50
Heure de fin : 15:53:48
Amplitude : 06:49:58

***Pourquoi ce nom de Col des Langoustines en Ardèche ?**

La magicienne dentelée ou saga pedo est une sauterelle qui rappelle la langoustine. Assez rare, elle vit essentiellement dans les garrigues du sud de la France et notamment en Ardèche dans cet endroit dénommé « col des langoustines ». Elle est protégée et est un redoutable prédateur d'autres insectes. Elle se reproduit sans mâle.



Après cet aparté, revenons à notre rando qui était prévue initialement mardi 22 mai, et qui, à cause de la pluie, a été repoussée au jeudi.



Nous étions 13 au départ de Laboule en direction du col des Langoustines et du Mont Aigu (1316 m) sous un ciel tout bleu.

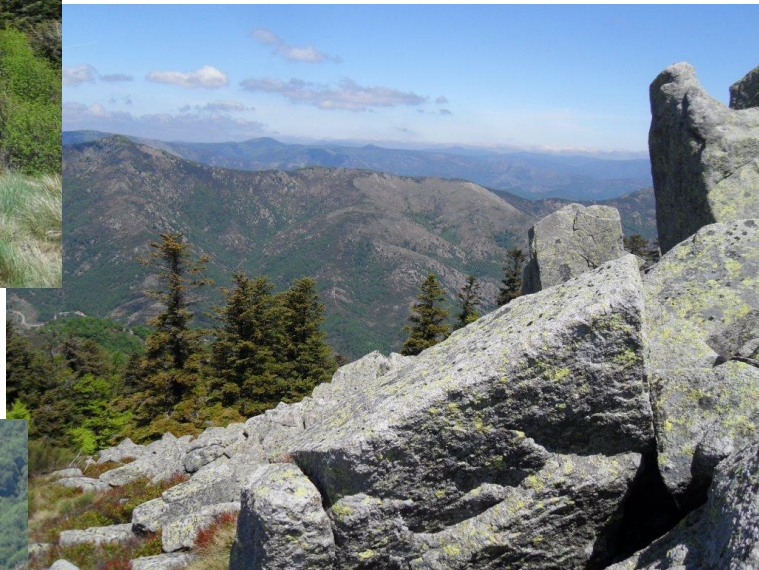
Pour le bonheur de Claude, nous trouvons des orchidées en fleur.



Arrivés au col des Langoustines, nous retrouvons les « chamois verts », une association de marcheurs de Valence.



En direction du Mont Aigu, une belle montée entre les rochers et la récompense au sommet avec un beau panorama.



Nous descendons ensuite par le col de Merle et Valouset pour rejoindre notre point de départ, Laboule.