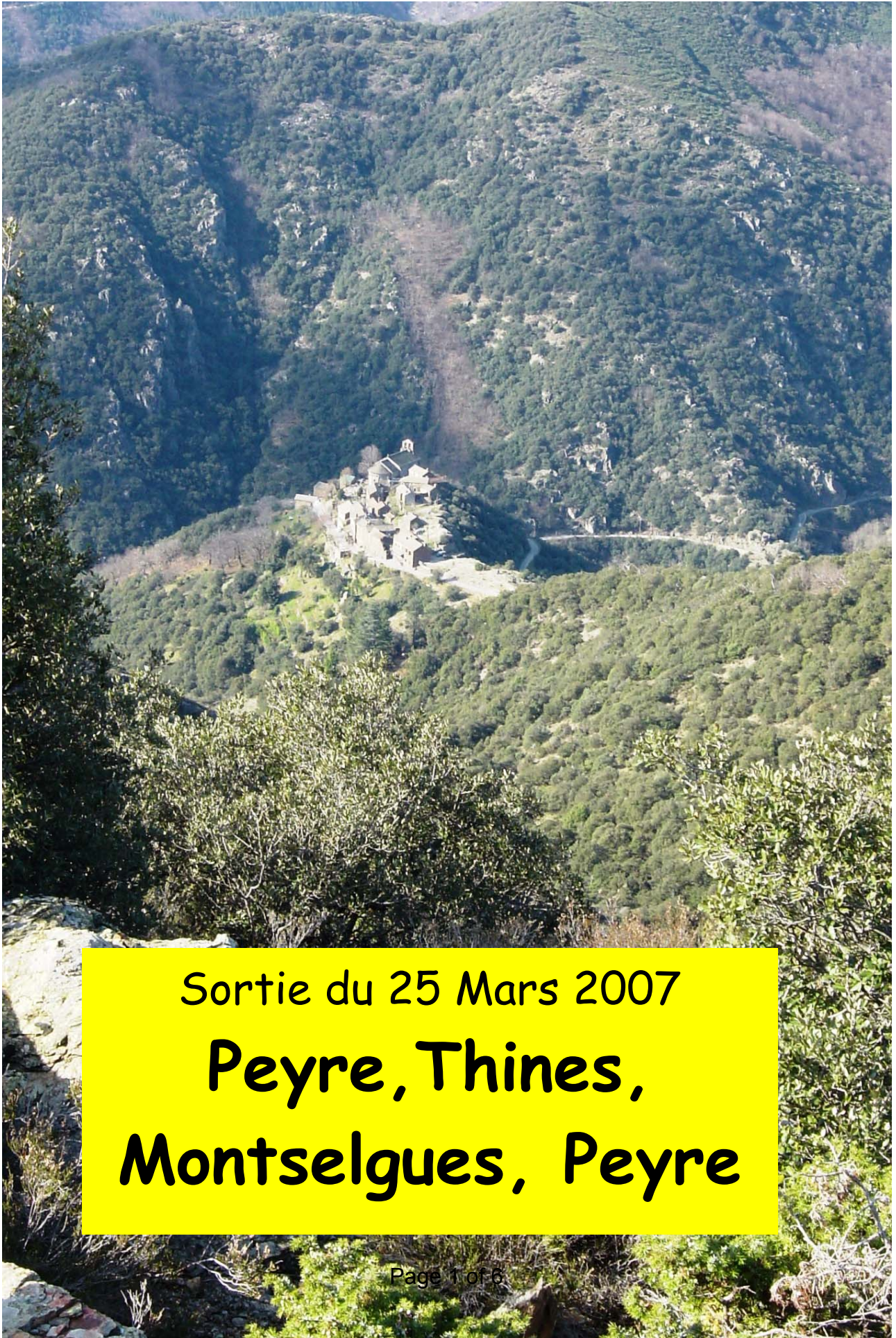
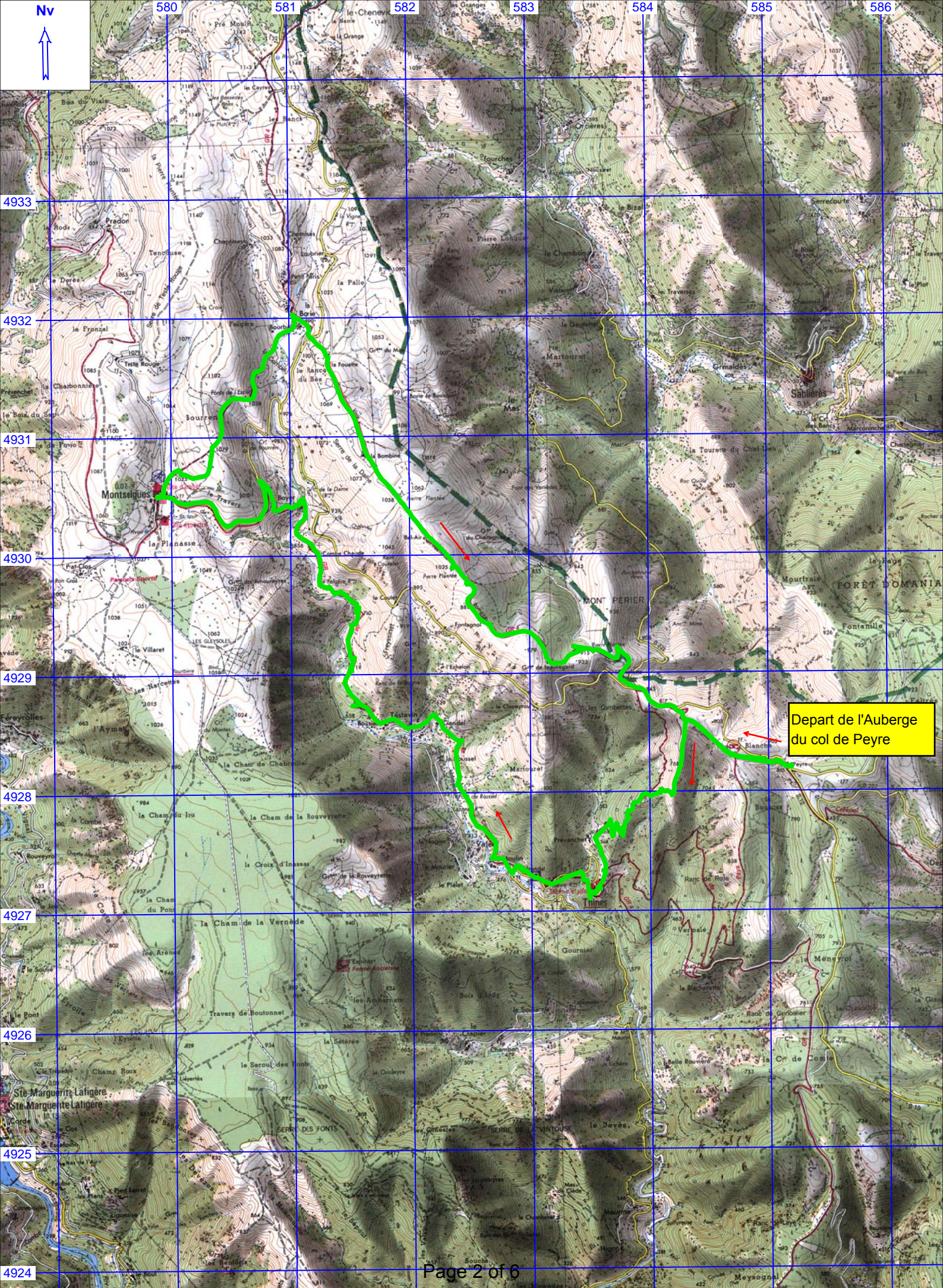


# Marches et Rêves

Siège social : Mairie de Ruoms 07120

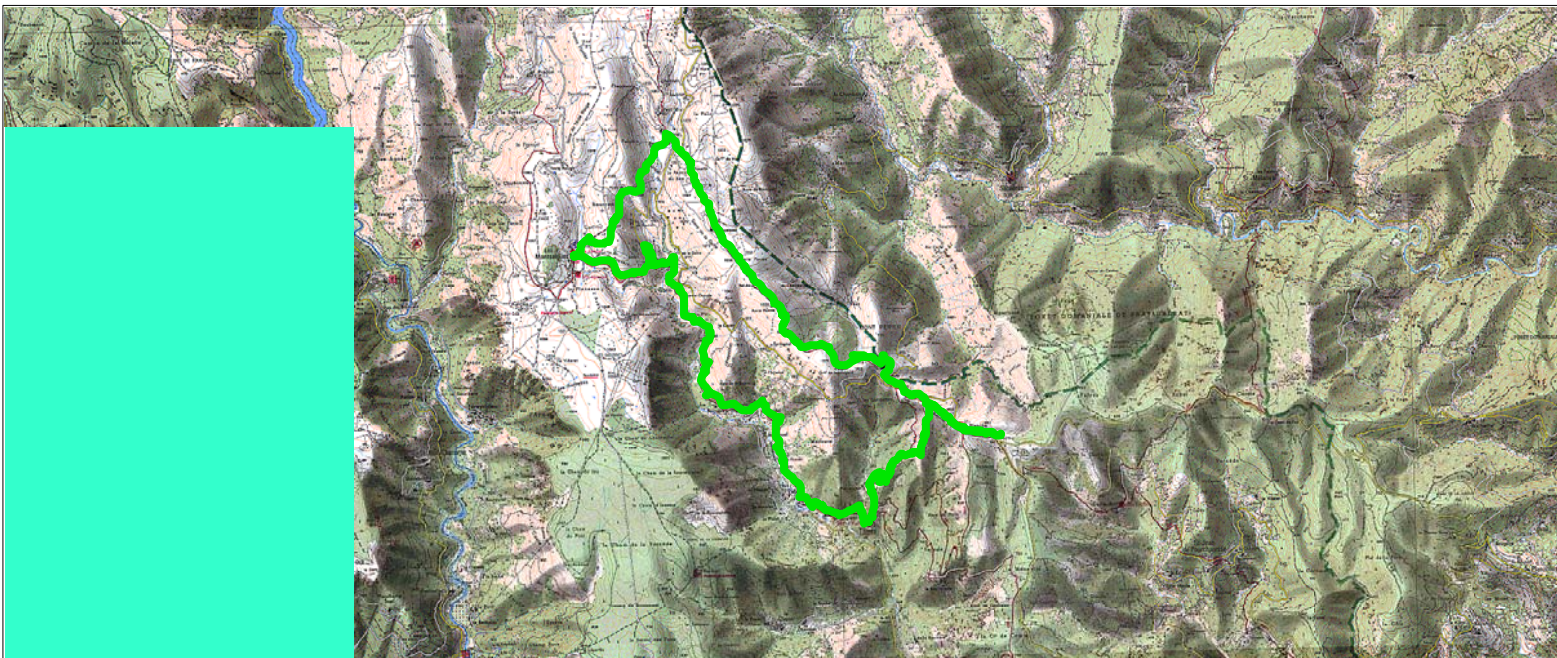
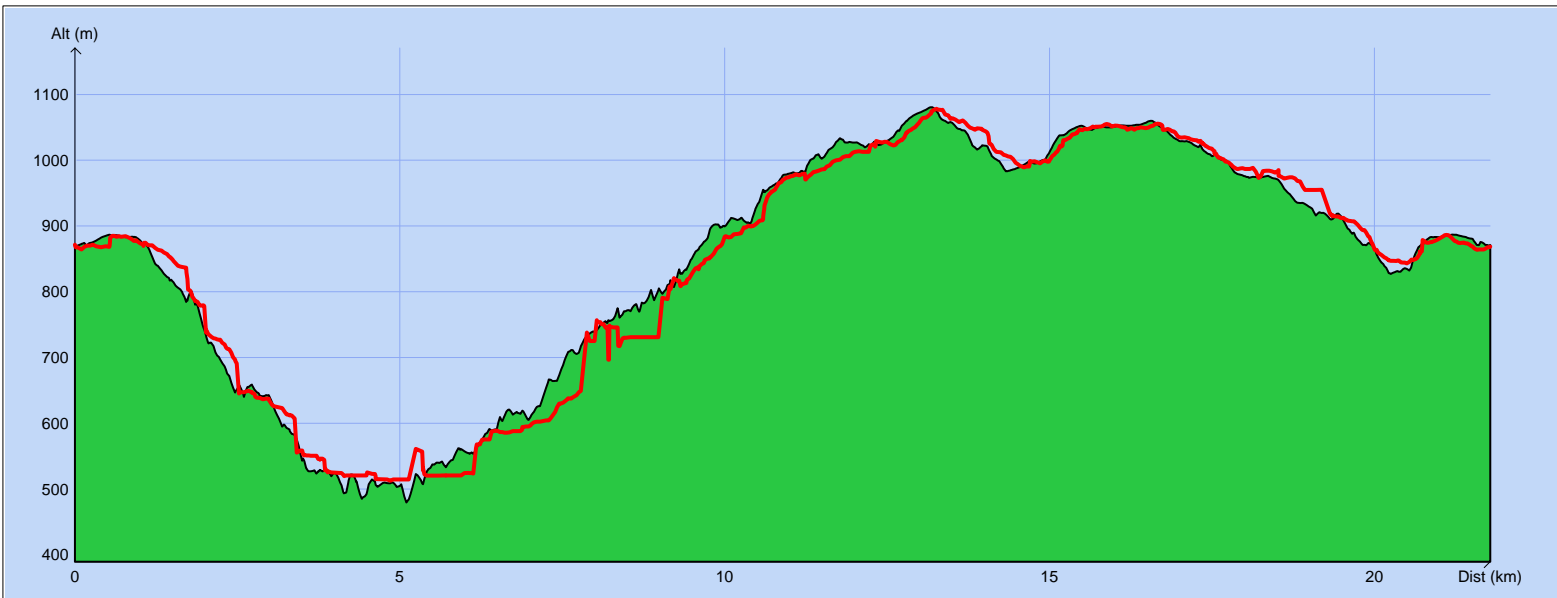


Sortie du 25 Mars 2007  
**Peyre, Thines,  
Montselgues, Peyre**



Depart de l'Auberge du col de Peyre

## Tracé : Peyre -Thines - Monselgues - Peyre - 25/03/07



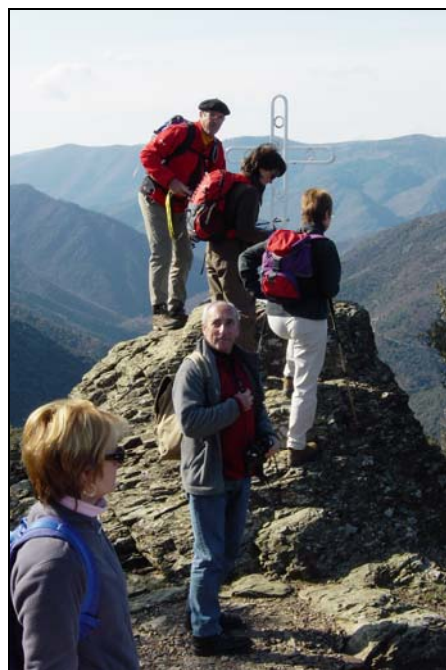
Copyright IGN

**Distance totale** : 22.267 km  
**Montée** : 1012 m  
**Descente** : 1015 m  
**Y Minimum** : 513 m  
**Y Moyen** : 842 m  
**Y Maximum** : 1078 m

**Déplacements** : 05:18:15  
**Arrêts** : 02:13:25  
**Heure de début** : 10:00:19  
**Heure de fin** : 17:31:59  
**Amplitude** : 07:31:40



Tous en forme par une belle et fraîche matinée printanière.



A la recherche de la sainteté...  
En contrebas, le magnifique et minuscule village de Thines.



Devant le porche de sa belle, émouvante et énigmatique église romane du XIIe siècle, « La perle des églises du Vivarais »



« Marche et rêve... »



Le berger suit son troupeau en voiture, on n'arrête pas le progrès !



Futurs résidents de Montselgues heureux de s'être appropriés le banc !



Une des croix de pierre  
que l'on rencontre au  
hasard des chemins.



Conversation autour  
d'une des trois pierres  
plantées du plateau de  
Montselgues.



Si elle aussi pouvait  
parler, que nous  
conterait-elle ?