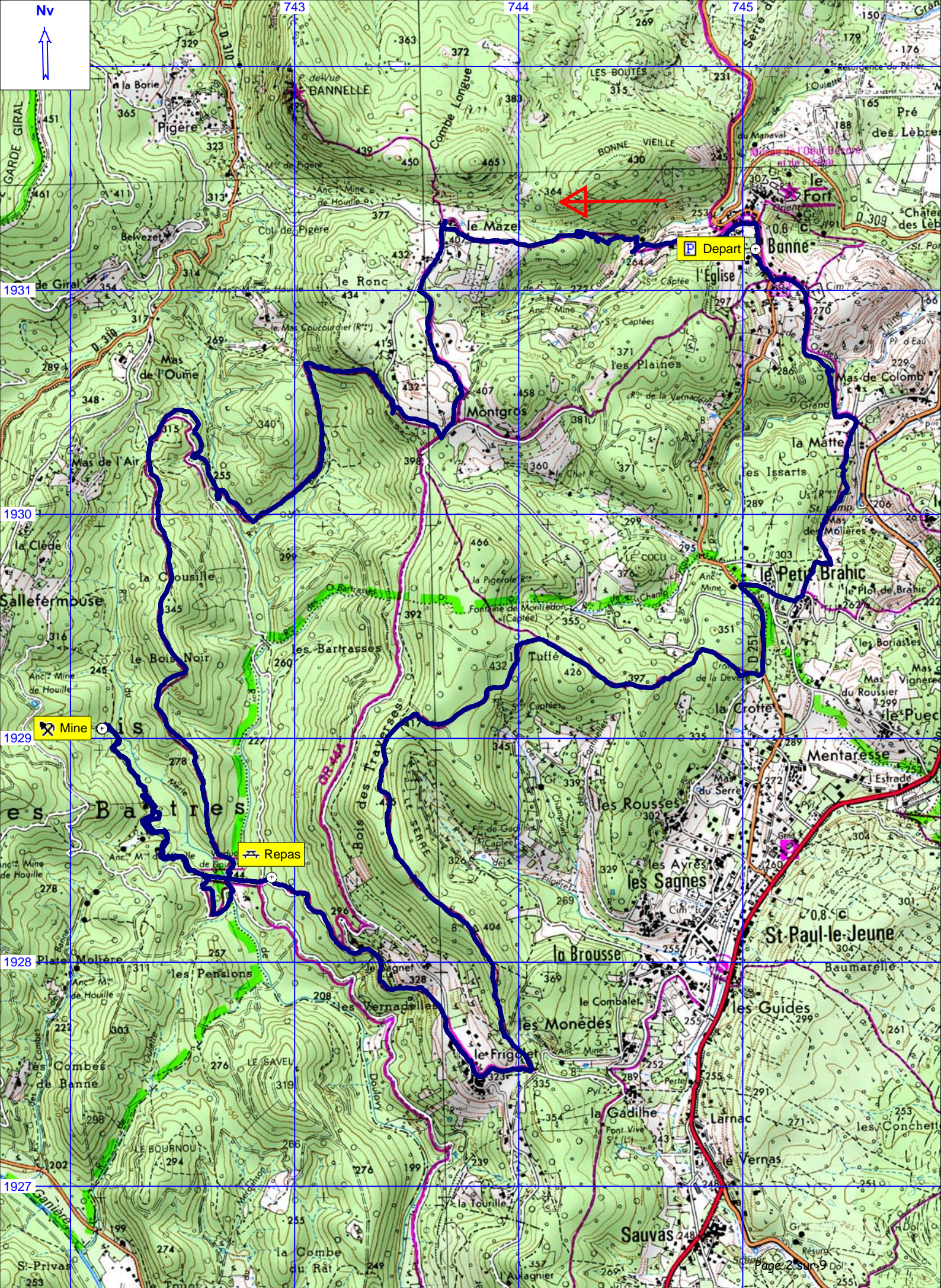


# Marches et Rêves

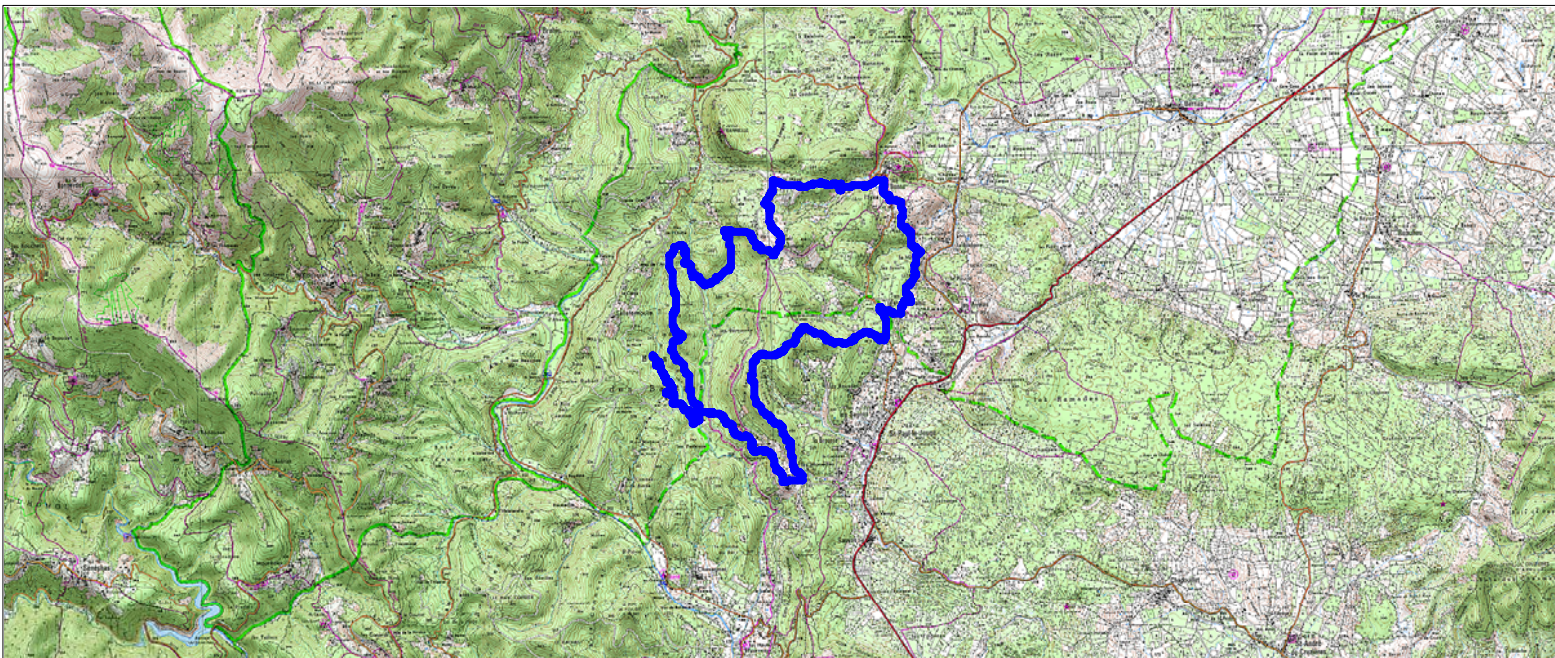
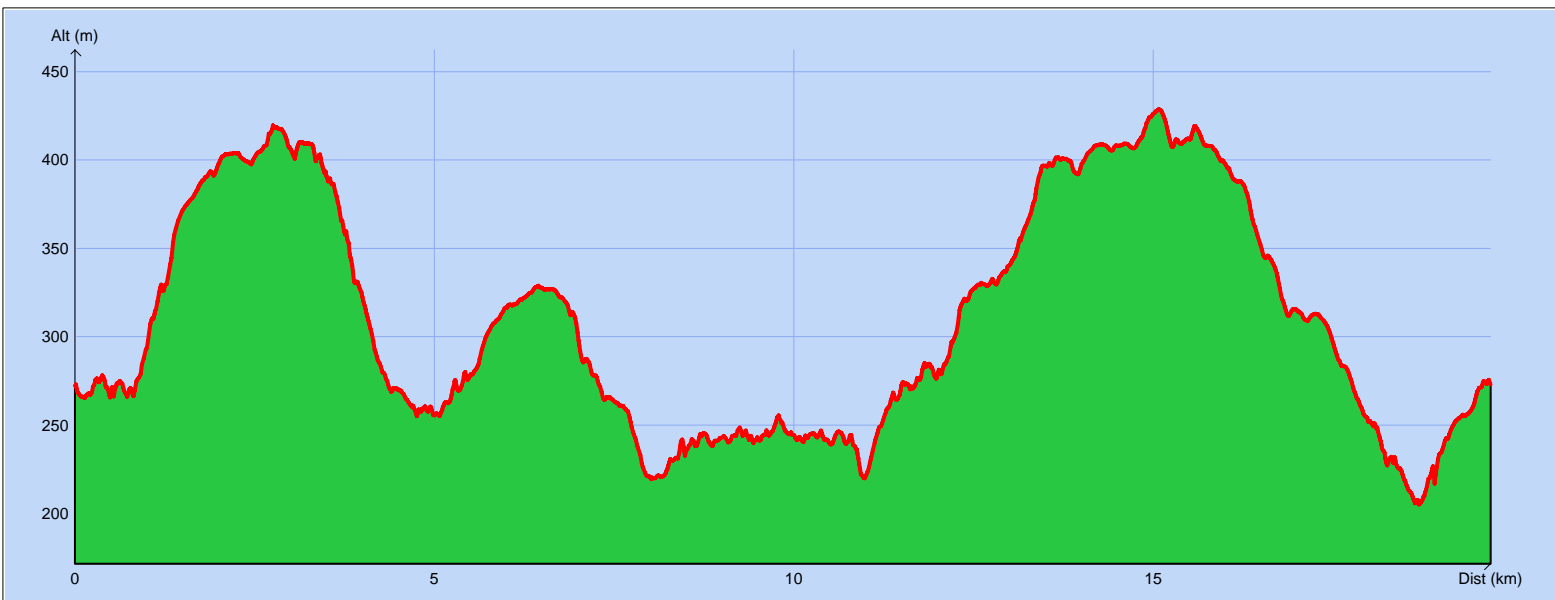
Siège social : Mairie de Ruoms 07120



Sortie du 25 Janvier 2009  
**Le Passé Minier de  
Banne**



## Tracé : Banne - 25/01/09



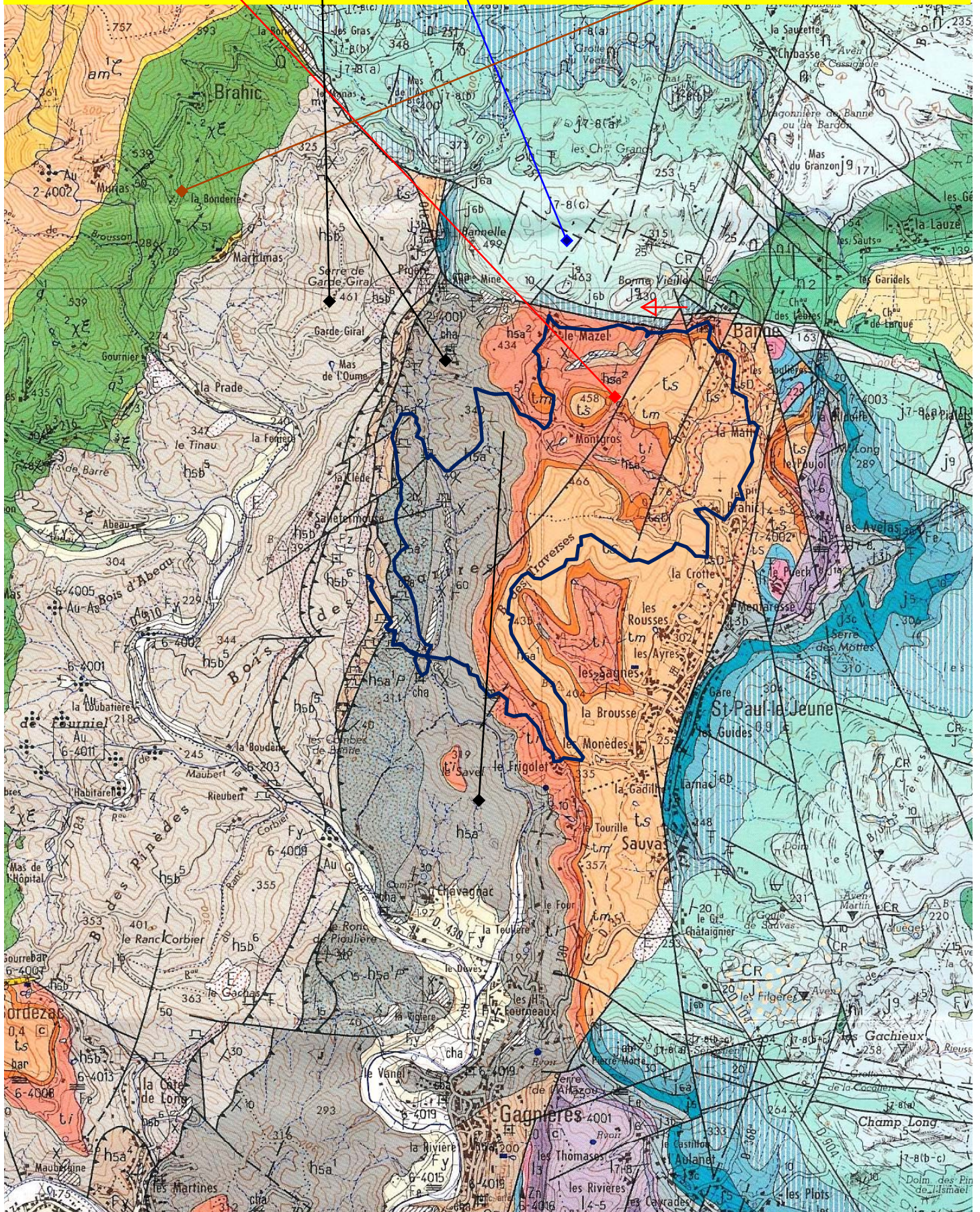
Copyright IGN

**Distance totale** : 19.806 km  
**Montée** : 828 m  
**Descente** : 827 m  
**Y Minimum** : 205 m  
**Y Moyen** : 311 m  
**Y Maximum** : 429 m

**Déplacements** : 04:56:21  
**Arrêts** : 02:37:32  
**Heure de début** : 09:07:48  
**Heure de fin** : 16:41:41  
**Amplitude** : 07:33:53

Nous étions 26 participants à cette randonnée menée par Claude Besset.  
 3 nouveaux participants s'étaient joints à nous:  
 Renée et Pierre de Gropierres, ainsi que Gisèle de Pradons

Au belvédère de Montgros, Claude nous explique que pressé contre le bloc inaltérable du Massif Central, le plateau houiller du Mazel a curieusement conservé ses assises et sa réserve de charbon à peu près intactes, mais quel bordel autour, un vrai puzzle géologique: du grès du Trias, du calcaire du Jurassique et du Gneiss d'avant le charbon..





Ce matin là, nous quittons Banne par le sentier dominant le village, face aux écuries du château déconstruit en 1792. Jean-Claude Fialon nous en contera les scènes de ménage à l'époque de la Révolution. Ça a fini par :  
*"adieu belle maison, un jour les corbeaux y nicheront "* (Comte du ROURE )



Au Mazet, nous sommes tous des architectes très critiques :

- Récupération ?
- Restauration ?
- Reconstruction ?
- Composition ?
- Admiration, consternation ?
- Merci Souchon



« La seule liberté que l'homme simple désire vraiment, c'est celle de se faire dorer au soleil .....et de se gratter là où ça le démange »



Reprise de la balade au milieu des pins que nous ne quitterons pas de toute la journée.



Au belvédère de Montgros, devant le panneau de la coupe géologique du bassin carbonifère vieux d'environ 300 Millions d'années.



21 des 26 *Gueules Blanches* qui, en ce beau dimanche ensoleillé, vont gaillardement au charbon : le thème du jour.



Nous passerons sous et sur ce bel ouvrage d'architecture minière : **Le viaduc de Doulovy** mesure 235 m de long, avec une largeur de passage de 2m35. Il est composé de 24 arches dont la plus haute mesure 35m. Il fut construit en 1876



La voie ferrée à voie étroite (0.80cm) a disparu. Les wagonnets tirés par des chevaux emmenaient le charbon trié et lavé, des mines de Salfermouse au quai de chargement de la ligne PLM située entre les gares de Saint-Paul-le-Jeune et de Gagnières



Le charbon est toujours présent, en témoigne ce mini crassier



Proche d'un bâtiment désaffecté, cette photo d'une équipe de Gueules Noires du siècle dernier. Si les visages sont immaculés, la couleur des mains montre la division du travail



J'ai dérouillé,  
j'ai déraillé,  
et j'ai l'éternité pour  
rouiller.



Y a-t-il un métier qui  
évoque davantage la  
pénibilité et la mort  
toujours possible que  
celui de mineur ?







Retour à Banne par un chemin d'abord calcaire



suivi d'une montée schisteuse



Avant de méditer devant un cairn de Grès, en attendant de savoir qui seront les élus de la galette des Rois qui nous attend au Foyer Rural de St Alban.