

Marches et Rêves

Siège social : Mairie de Ruoms 07120

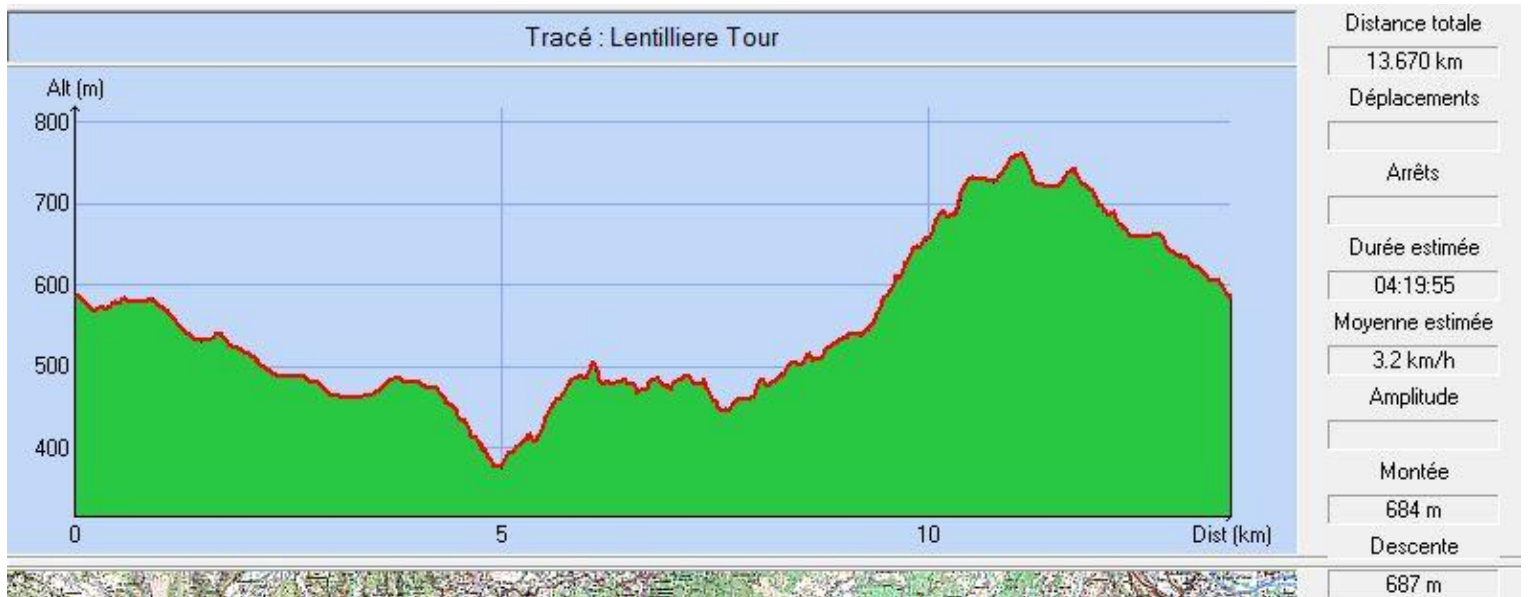
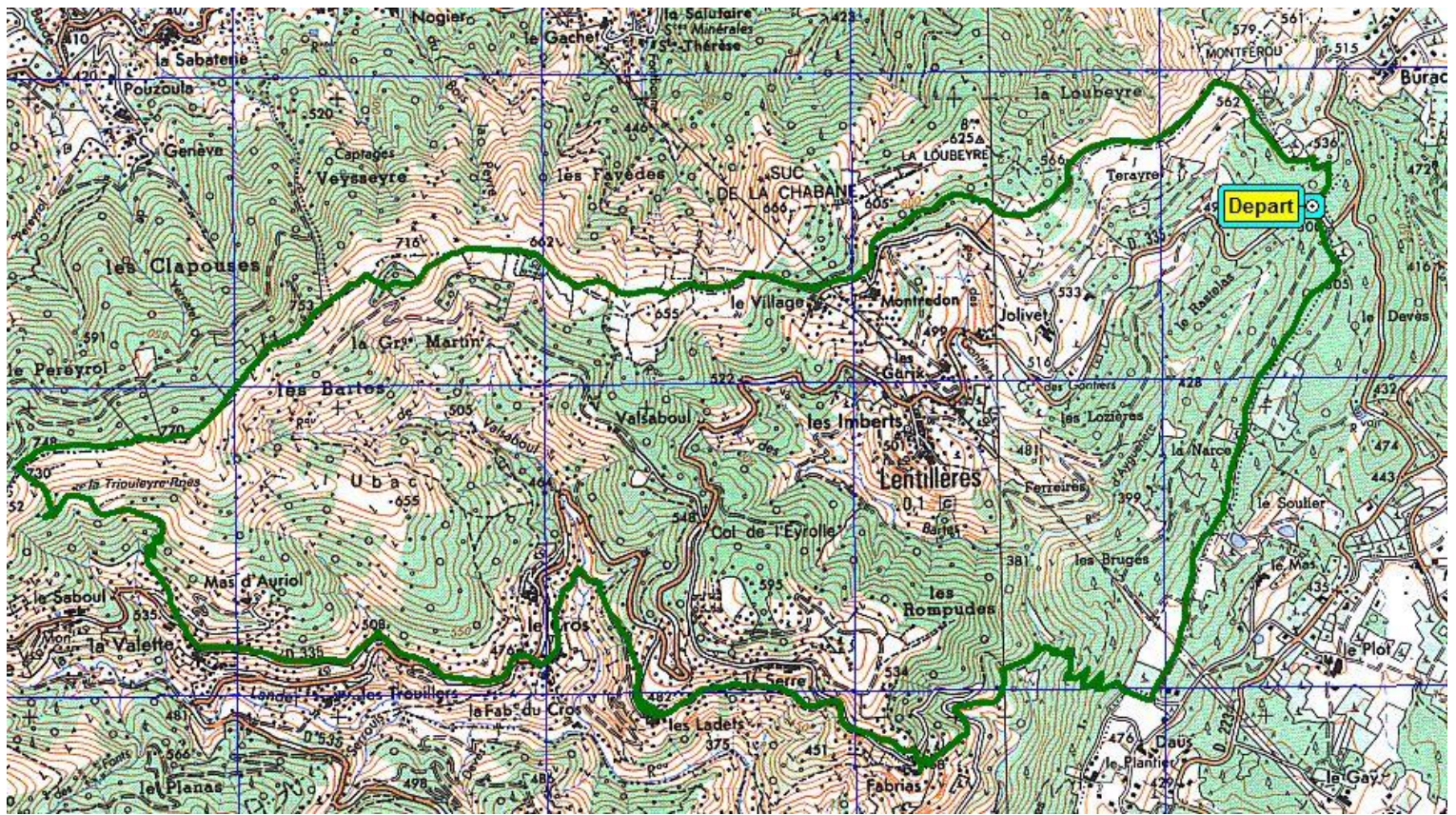


Autour de LENTILLERES
Dimanche 25 Mars



Nous étions 23 ce dimanche pour faire cette randonnée autour de Lentillères. C'est sous un soleil estival que nous avons parcouru les 14 Km et les 680m de dénivelée prévus, à travers des paysages très variés . Départ dans les pins, descente sous les chênes verts, longues vallées avec leurs terrasses couvertes de châtaigniers. A Fabrias un beau troupeau de chèvres nous regarde passer





Au fond de la vallée de la Lande au niveau du hameau de La Valette c'est la longue montée vers les crêtes .

Après ce bel effort c'est la pause déjeuner devant un panorama magnifique

Autour de nous se dressent : La Cham du Cros, le rocher d'Abraham, le Pic de Laddenne, La vallée de la Souche avec au fond les pistes de la Croix de Bauzon, au loin Le Suc de Bauzon, Le Mont Mézenc, le Col de l'Escrinet; au sud La Dent de Rez .

Beaucoup de sommets connus que bon nombre d'entre nous ont eu la chance de parcourir.

C'est ensuite la descente vers Lentillères et nos voitures





