

Marches et Rêves

Siège social : Mairie de Ruoms 07120



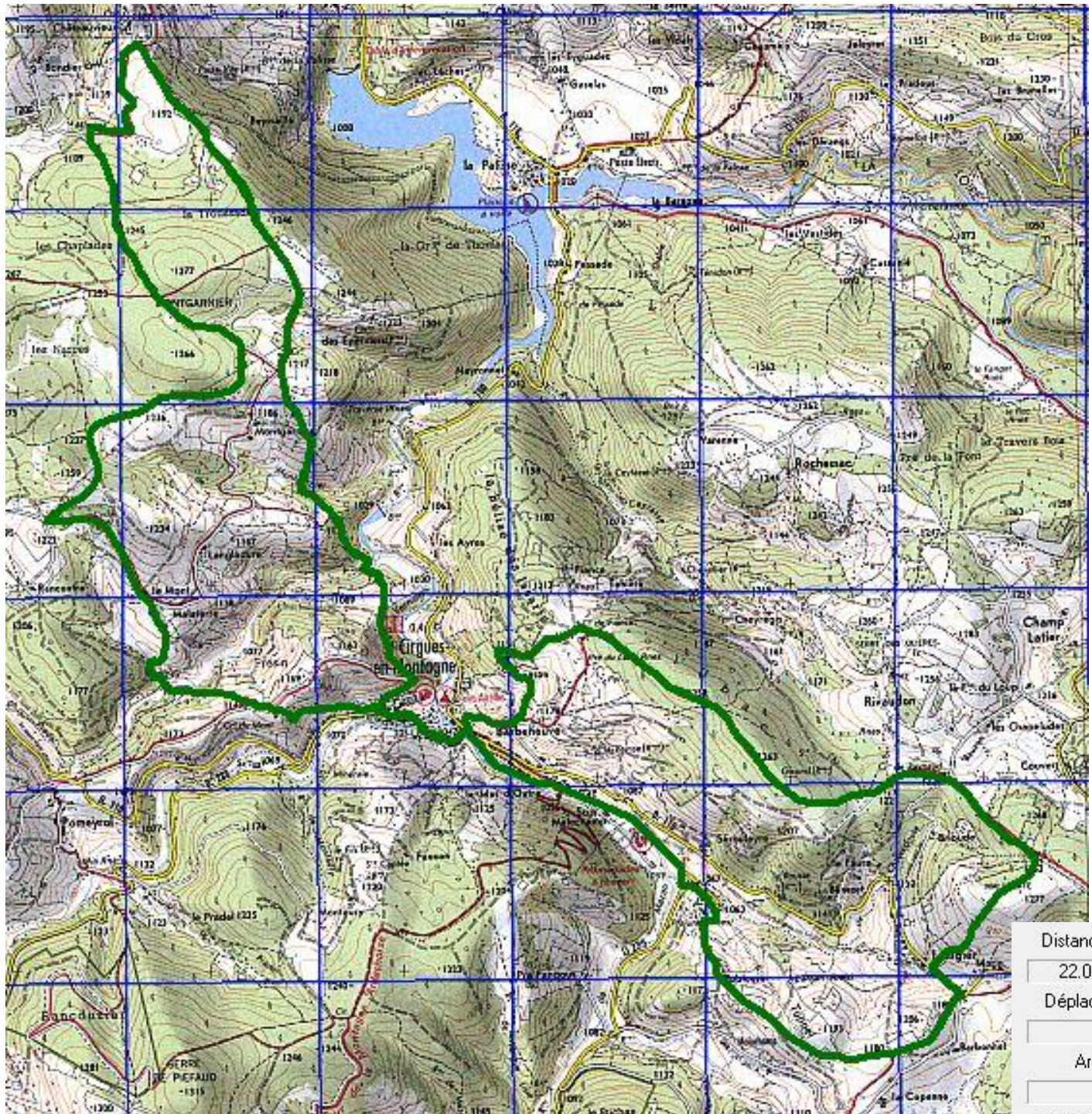
La Maoûche

Samedi 26

Dimanche 27

Novembre

Sortie du Samedi 26 Novembre



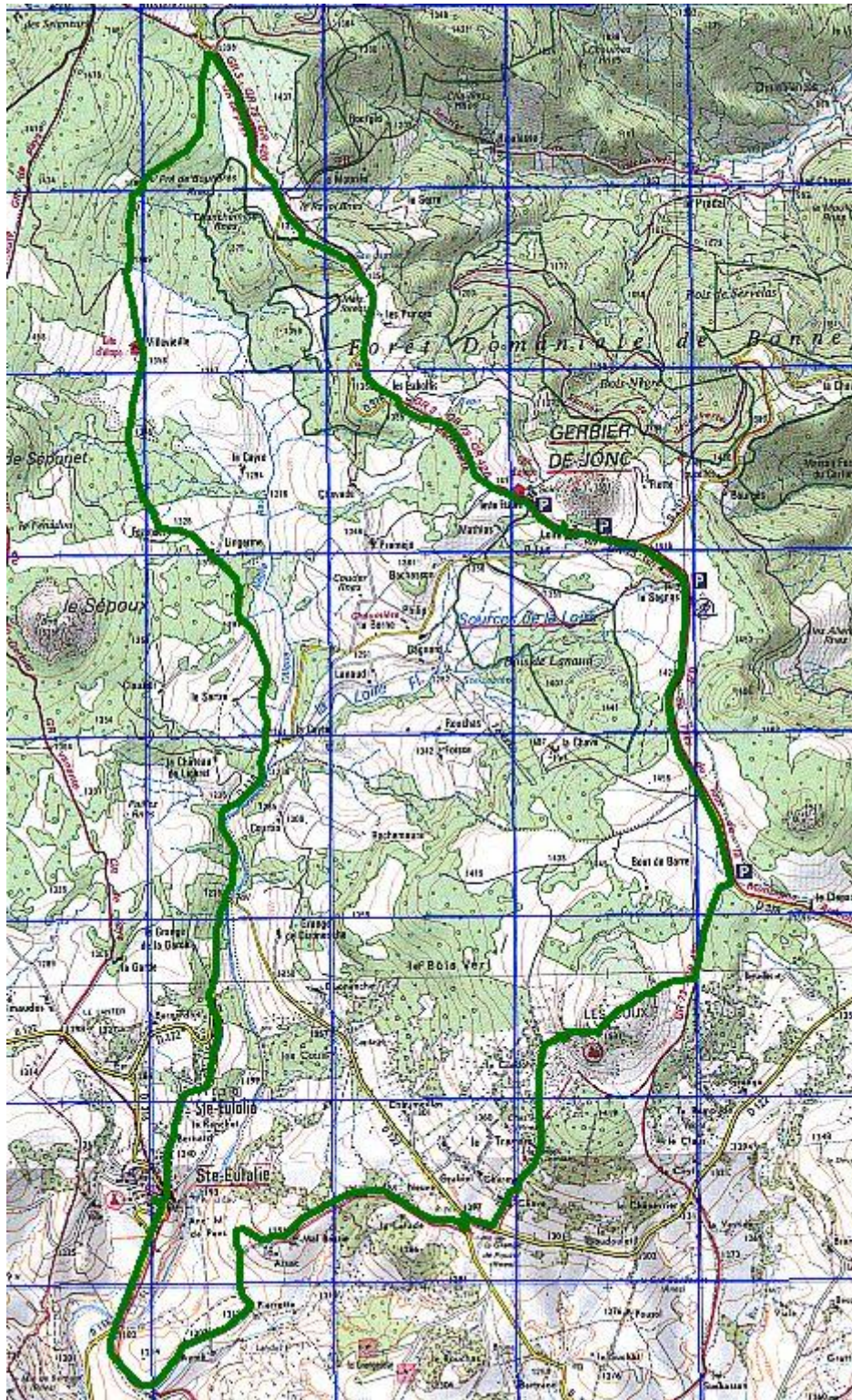
Distance totale	22.087 km
Déplacements	
Arrêts	
Durée estimée	06:39:45
Moyenne estimée	3.3 km/h
Amplitude	
Montée	1008 m
Descente	870 m
Y Minimum	1036 m
Y Moyen	1172 m
Y Maximum	1274 m

Tracé : Lalignier St Cirgues Lal

X: 1.88 Y: 1113.37 / 1106.81 (6.56)



Sortie Dimanche 27 Novembre



Distance totale

20.288 km

Déplacements

Arrêts

Durée estimée

05:22:36

Moyenne estimée

3.8 km/h

Amplitude

Montée

528 m

Descente

529 m

Y Minimum

1182 m

Y Moyen

1337 m

Y Maximum

1525 m

Tracé : StEulalie Gerbier-MNT

X: 5.58 Y: 1524.72 / 1524.72 (0.00)



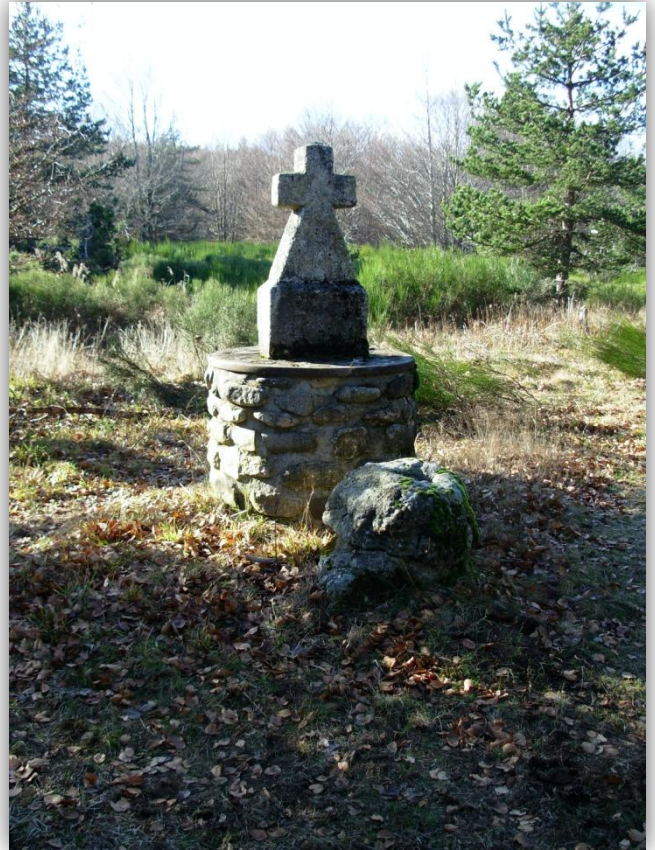


**Malgré le froid du matin
La joie est là.
Depuis Lalligier, descente
sur St cirgues, montée sur
Le Mont, Château Vieux
et pique-nique au soleil,
à l'abri du vent**





Fermes cachées dans les Fayards, croix et son bénitier, très vieille croix bordant le chemin le tout sous un beau soleil et sous le regard du Suc de Bauzon , des vaches et des éoliennes. Un cheminement à travers les époques.





**Retour à Lalligier par St Cirgues ,
bois de fayards,
petits ruisseaux,
genêts,
un paysage superbe.
Enfin tout ce qu'il faut pour se recharger
en énergie**

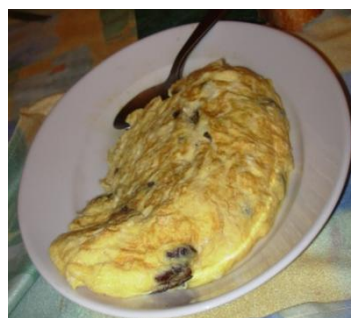




Avant de déguster : La Maoûche
On fait la prière sous la conduite du Père André
On mange la soupe , l'omelette au cèpes.

La maoûche, fromage et dessert.

Et puis on se livre à:
des jeux bizarres
des démonstrations de danse
On pousse le chansonnette
en duo,
en solo.



AMBIANCE

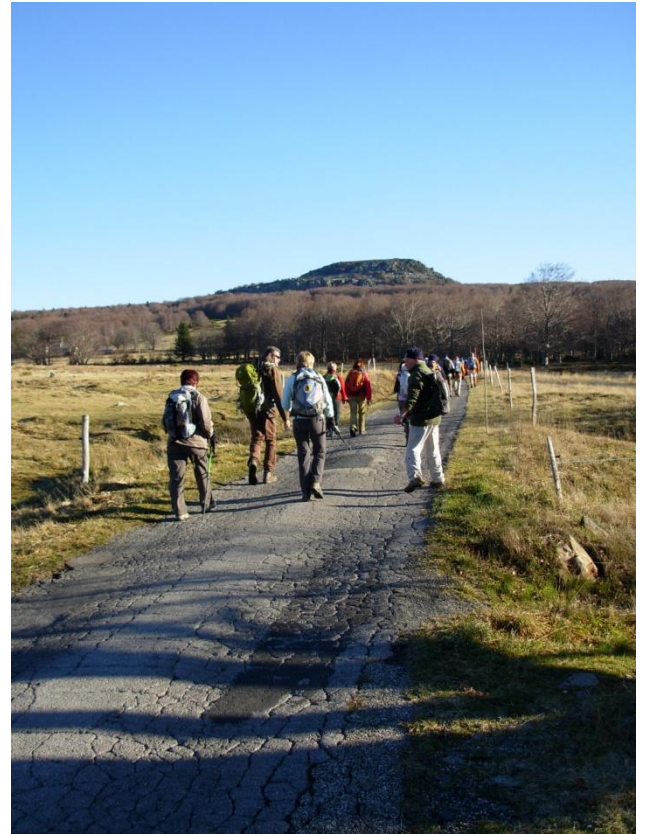


SteEulalie Le Gerbier



Temps froid et beau soleil pour gravir Les Coux à 1531m.

Le panorama promet d'être superbe. A notre gauche Ste Eulalie, le sommet se mérite, il faut escalader.



En grand connaisseur Charles nous énonce les sommets des Alpes que nous apercevons sur notre droite. Sur notre gauche un paysage plus connu : le Gerbier et Le Mézenc. Magnifique





Après le pique-nique au pied du Gerbier c'est le retour vers Ste Eulalie, on tourne autour du gerbier, au loin on aperçoit les Alpes.

On longe la Loire et son premier Affluent.

Et nous revoilà
au Pays du Fin Gras

