

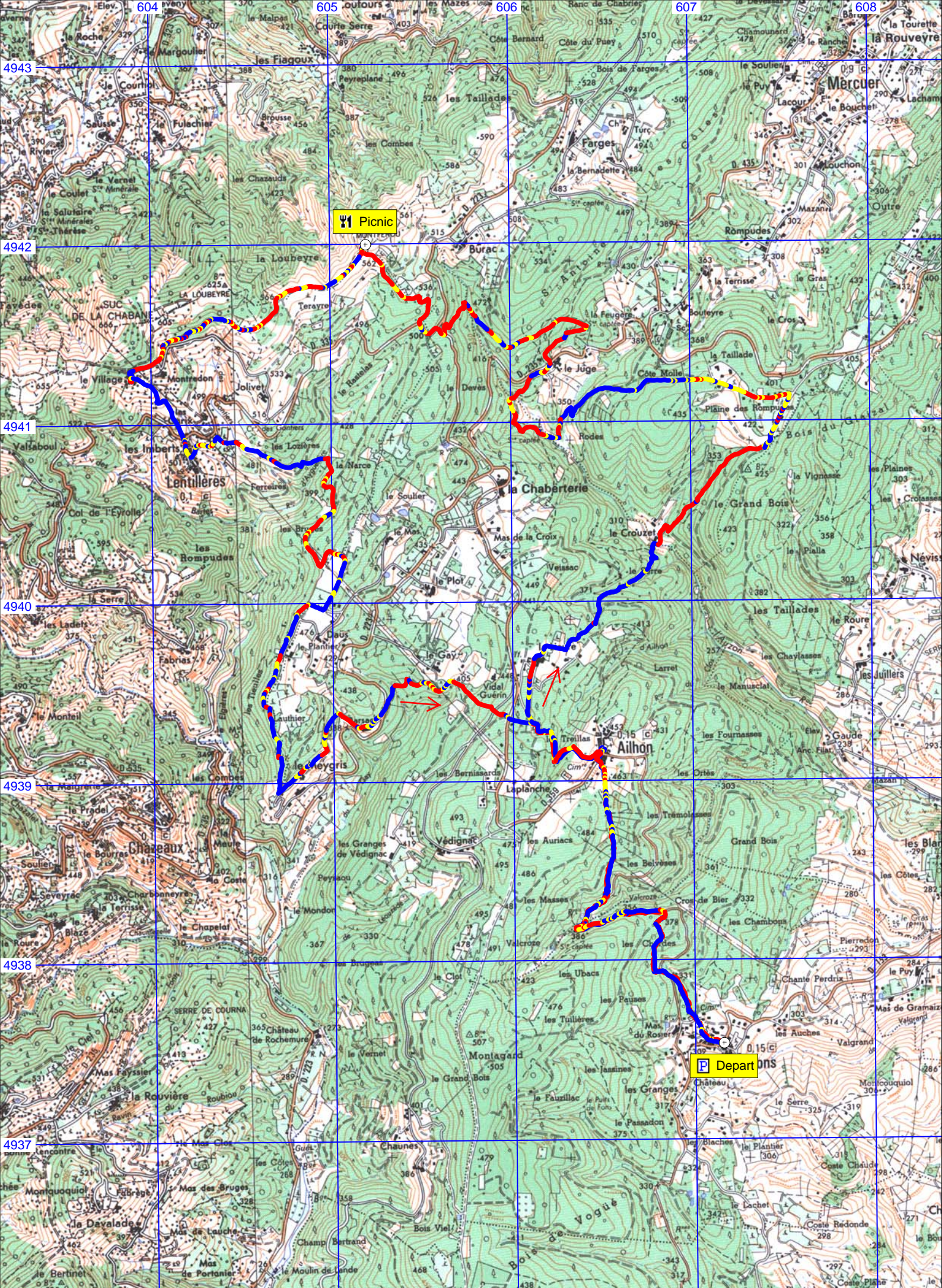
Marches et Rêves

Siège social : Mairie de Ruoms 07120




Mardi 29 janvier 2013

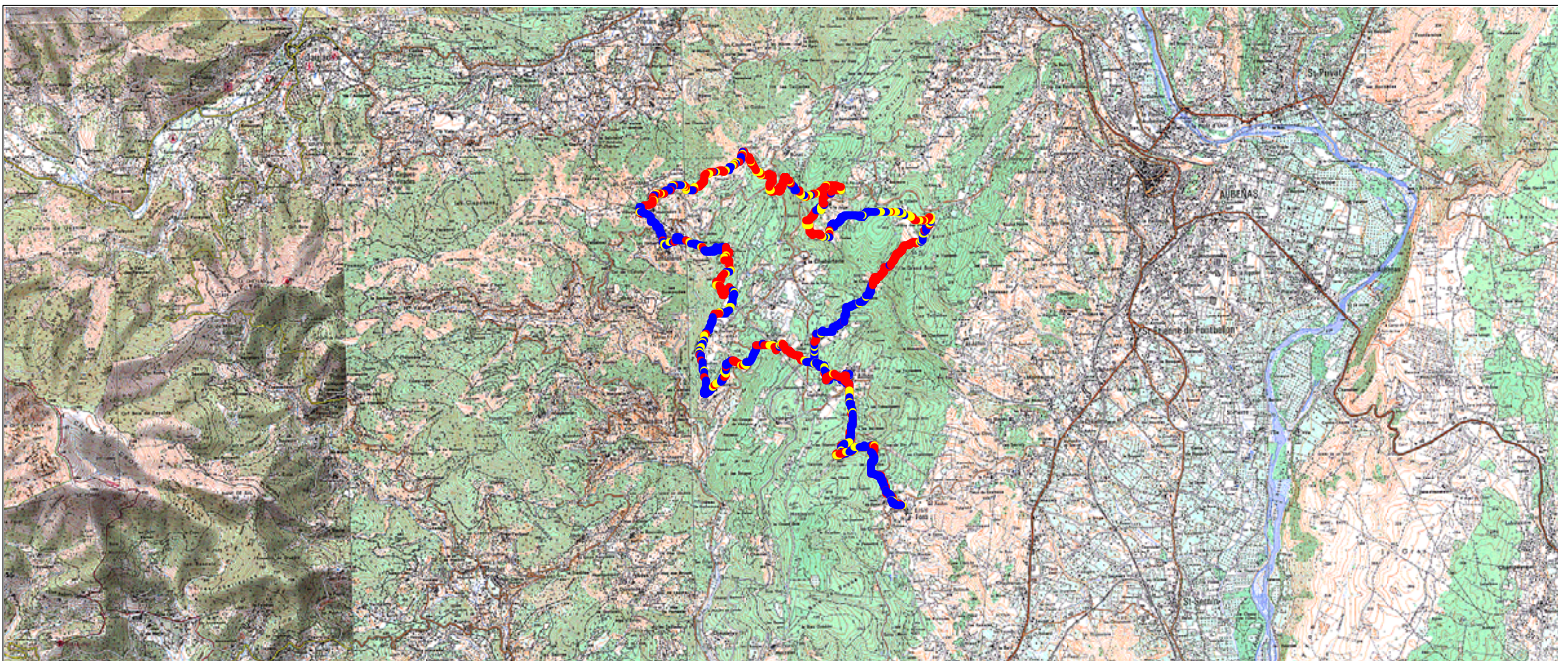
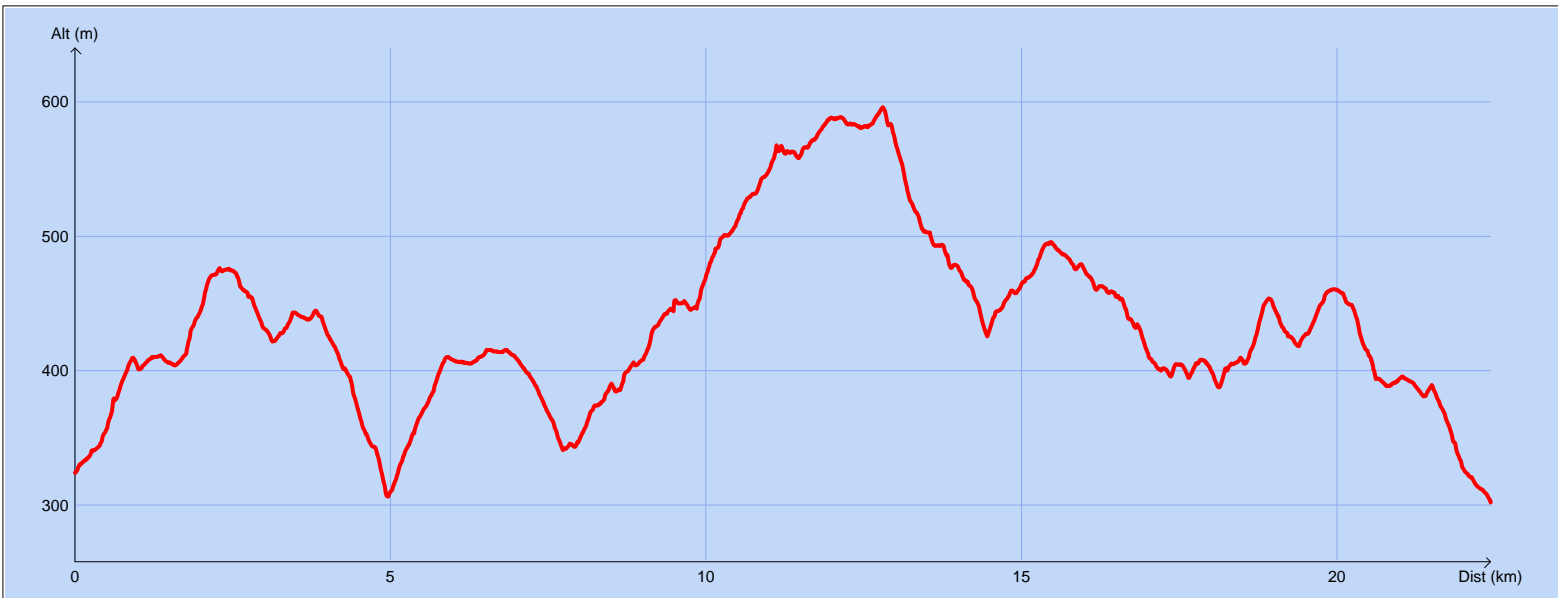
Fons – Ailhon - Lentillères



 Picnic

 Depart

Tracé : Fons - 29/01/13



Copyright IGN

Distance totale : 22.550 km
Montée : 882 m
Descente : 904 m
Y Minimum : 302 m
Y Moyen : 435 m
Y Maximum : 596 m

Déplacements : 05:30:57
Arrêts : 02:15:44
Heure de début : 08:43:00
Heure de fin : 16:29:41
Amplitude : 07:46:41



Nous sommes 14 au départ de Fons et nous allons faire sensiblement le même parcours à travers bois et forêts que le 22 janvier 2011 (voir compte-rendu), c'est-à-dire Fons - Ailhon - Lentillères – et retour par Ailhon, avec un temps moins ensoleillé, mais nettement moins froid, idéal pour randonner.





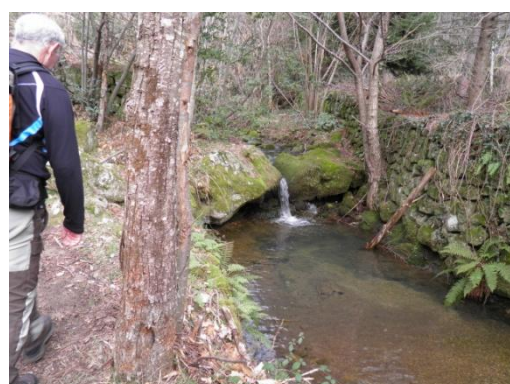
Ailhon est un village de caractère avec de belles maisons et calades, entourés de hameaux de grès nichés dans la forêt de pins maritimes introduits vers 1825 principalement destinés au boisage des mines. Son église est un joyau, dont les parties les plus anciennes remontent au XIIe siècle et qui abrite une curieuse horloge et un tronc d'orme de Sully.



Dans les bois, une grande bâtisse dont la partie gauche (non visible sur la photo) a été entièrement rénovée.



Jean- Claude a remarqué une enseigne « coiffure pour dames » devant les cages à lapins ! Et Colette, que nous n'avions pas vue depuis longtemps, a bien noté l'adresse !



Joli petit ruisseau à gauche et à droite, un aménagement en cours avec champignons géants.





Arrivés sur la crête nous trouvons un endroit propice au pique nique avec vue sur Abraham et tout le massif surplombant Jaujac et La Souche. Enfin nous allons pouvoir nous asseoir pour manger, sans avoir froid !



Nous arrivons à La Ville et ses beaux passages sous voûtes. Sur l'escalier, petite déco sympa – Comme c'est mimi !!



Dès la sortie de La Ville, nous retrouvons la campagne !!!!



Nous rencontrons le Rocher des Croix (difficile à photographier) ainsi que plusieurs croix et notamment la Croix des Morts (en page de garde).

Ce serait là, que le curé de la paroisse accueillait le cercueil arrivant de Fons, pour accompagner le défunt à l'église de Ailhon. Les porteurs déposaient leur lourd fardeau pour une pause. Une autre thèse est émise par le curé de Largentière "vu l'éloignement de l'église... c'était le lieu de rassemblement des habitants des hameaux et des fermes des environs venant aux funérailles." Ces deux thèses ne sont pas incompatibles.

Elle possède des extrémités boullées - Pour les uns elles seraient associées aux " bubons de la peste", pour les autres ce ne serait tout simplement que l'évolution d'un motif floral. En effet à la fin de l'époque Gothique et jusqu'à la Renaissance une fleur s'épanouissait très souvent à l'extrémité des branchages des croix.

Une date incertaine au sommet de la croix, 1549 ou 1949, « par rapport au fait que c'est en 1840 que Fons n'a plus dépendu d'Ailhon, on peut penser qu'il s'agit de 1949 ». C'est à cette date qu'a eu lieu une importante mission. En bas 1577, c'est à cette époque que la peste a fait bien des ravages dans nos contrées.

Ce que j'oublie régulièrement, c'est de remercier les photographes qui se relayent pour alimenter ces rapports qui semblent intéresser nombre d'entre vous. Voilà chose faite. Merci à eux : Dédé Colin, Pierrot Maillard, Jean-Claude, Robert Ainsi qu'aux porteurs de GPS qui nous fournissent des informations intéressantes : Gilbert notamment.