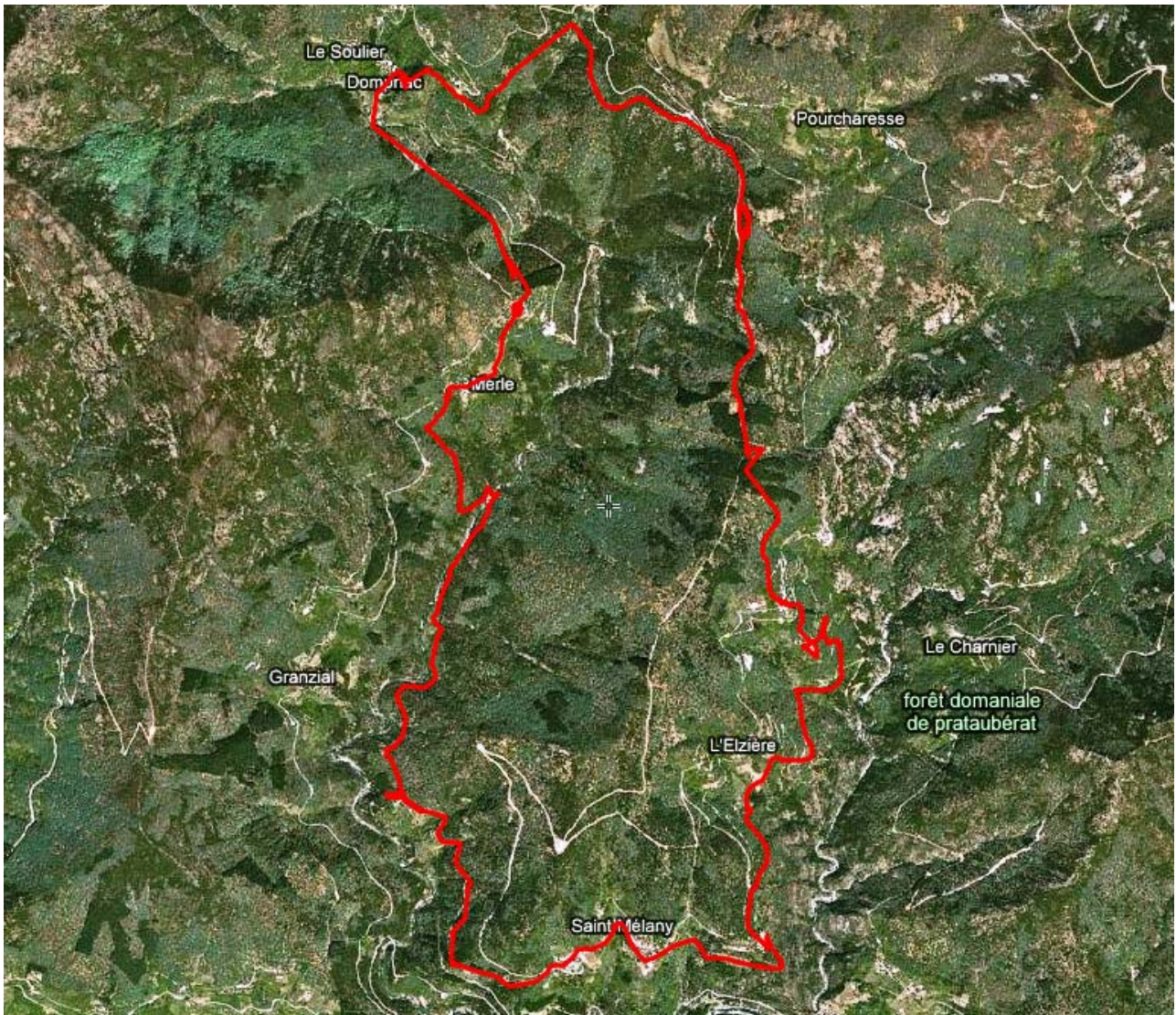


# Marches et Rêves

Siège social : Mairie de Ruoms 07120



Sortie du 29 Septembre 2007  
**Sentier des Lauzes**



## Le sentier des lauzes

Distance : 15 km

Durée : 5 heures

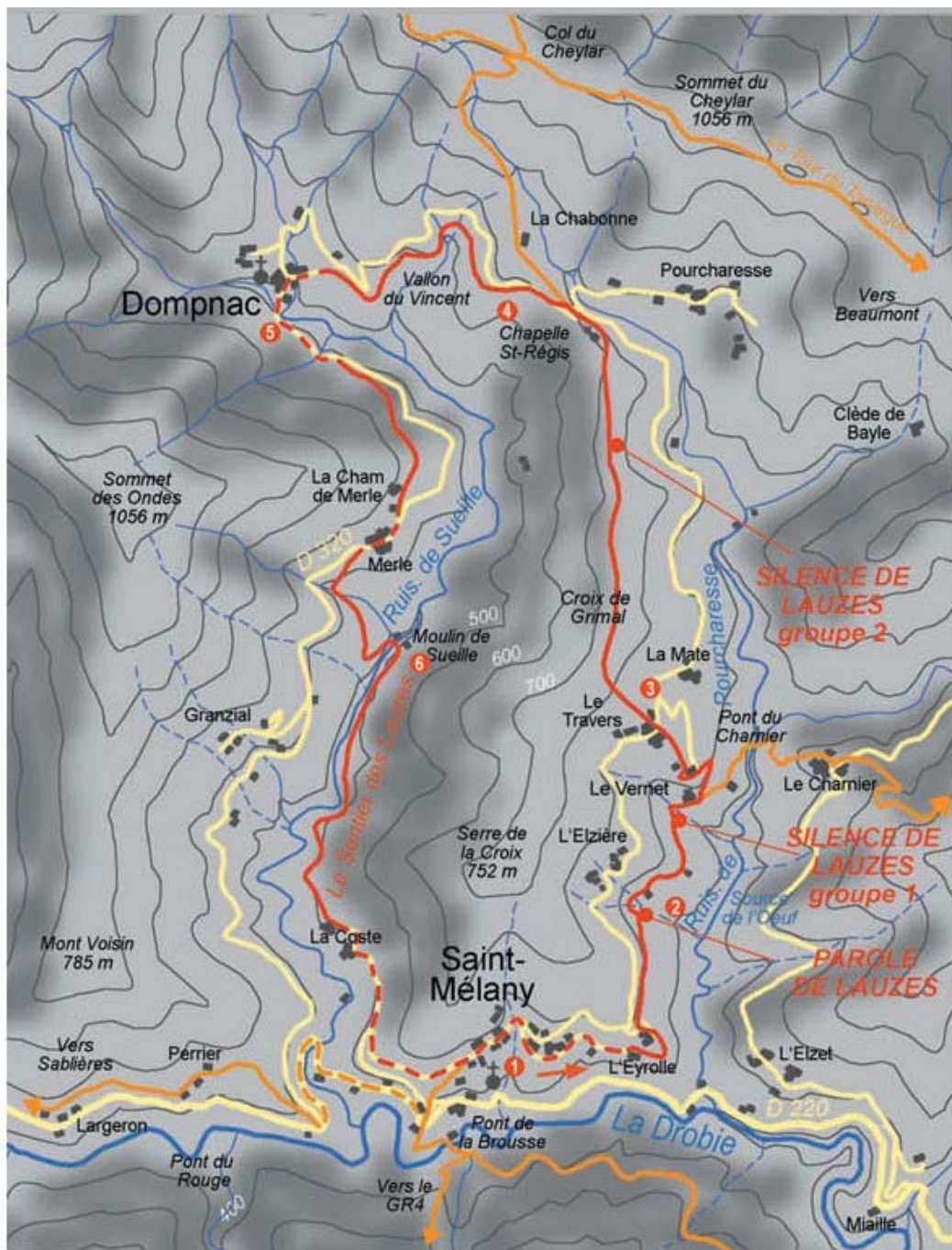
Dénivelé cumulé : 520 m

Altitude de départ : 480 m

Point culminant : 760 m

Départ : village de Saint-Mélany, dont l'imposante église surplombe la Droble. Le café du bon Port, en face de l'église, peut servir de lieu de rendez-vous.





**1** Le sentier, balisé en rouge et jaune, part sous la mairie. Après le hameau de l'Eyrolle, il remonte en corniche la vallée de Pourcharesse. Face aux hameaux de l'Elzet puis du Chamier, il traverse des paysages en terrasses ("faïsses") de vignes et de châtaigneraies. Il passe par "Parole de lauzes", oeuvre de Domingo Cisnéros, située sous le hameau de l'Elzière.

**2** Après un impressionnant coteau cultivé en vignes, le sentier rejoint une piste puis descend jusqu'au petit pont du Vernet (hameau) où se trouve "Silence de lauzes, groupe 1" de Christian Lapie. Le sentier remonte alors jusqu'au hameau du Travers (auberge et rando-gîte).

**3** Le sentier monte ensuite sur la crête dominant les deux vallées de Saint-Mélany et Dompnac jusqu'à la Croix de Grimal. Il se poursuit sur une piste jusqu'à la chapelle Saint-Régis et permet de découvrir le "Silence des lauzes, groupe 2". Les pins font progressivement place aux chênes verts et à la bruyère. Le terre-plein de la chapelle offre un panorama

magnifique sur la vallée de la Sueille et les crêtes alentour. De là, il est possible de rejoindre le sentier du Tour du Tanargue.

**4** Le sentier (balisé en jaune et blanc) descend à l'Ouest du col sous les bois de chênes verts jusqu'au village de Dompnac (café-restaurant, table d'hôte et gîtes). Le village, posé à la confluence de plusieurs ruisseaux, possède une belle église.

**5** À la sortie de Dompnac, après quelques pas sur la route au-delà du pont, le sentier part à droite jusqu'à La Cham de Merle (rando-gîte) avant de traverser Merle et de redescendre jusqu'à la Sueille, que l'on traverse à gué à côté d'un ancien moulin.

**6** Le sentier suit la rivière sur la rive gauche, longeant d'anciens canaux d'irrigation ("béalières"), jusqu'au hameau de La Coste. De là, reprendre la route goudronnée jusqu'au point de départ à Saint-Mélany.



« Paroles de lauzes » de Domingo Cisneros. Œuvre située sur le sentier des lauzes, mélange de créativité artistique liée au patrimoine existant exceptionnel.



Quelques survivants de la randonnée dans les gorges de l'Ardèche .... et bienvenue aux nouveaux membres !



Autre œuvre artistique jalonnant le sentier, celle de Christian Lapie.



Originalité et magnificence de ces anciens toits de lauze, caractéristiques de cette partie des Cévennes.



« Pressons-nous », un bon repas nous attend dans une auberge isolée dans la montagne.



Nous y sommes ! Méfiant, André surveille le contenu de la dernière bouteille.



????????????????

Quels trésors peut receler cette armoire insolite, perdue en pleine nature ?



Prélude à « Epouse et Concubines », le film de demain soir à la télé, mais l'entente parait cordiale !



L'Aigle Royal du Parc Naturel Régional des Monts d'Ardèche se détachant sur les vignes en terrasses.