

Marches et Rêves

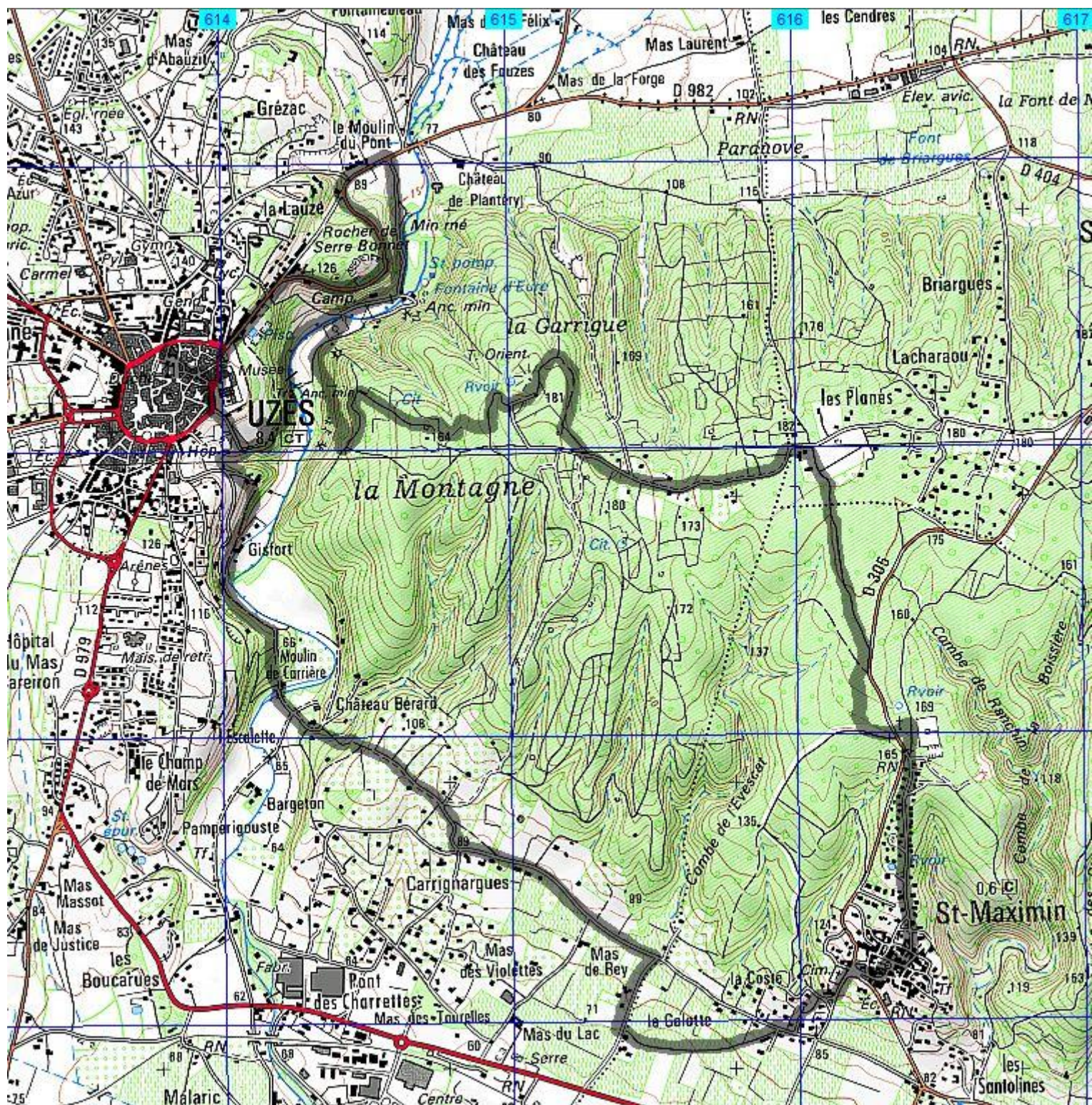
Siège social : Mairie de Ruoms 07120



UZES

Visite et rando

3 Mars 2016



Distance totale

14.072 km

Déplacements

02:49:21

Arrêts

01:10:08

Heure de début

09:55:01

Heure de fin

13:54:30

Amplitude

03:59:29

Montée

366 m

Descente

Nous partîmes 25 de la poste de Ruoms en ce matin du 3 mars 2016 pour nous rendre à Uzès, nous nous retrouvâmes 28 aux Sources de l'Eure. Rendez-vous était pris devant l'office de Tourisme pour visiter la ville sous la conduite d'une guide. (Ces visites historiques me donnent envie de manier le verbe)





il était 9h30 au soleil comme l'indique le cadran solaire du l'hôtel de ville lorsque nous partîmes à la découverte des monuments et de l'histoire du Duché d'Uzès. Nous retiendrons que la ville étant construite sur un piton rocheux il n'y a pas de vestige enfoui sous la ville, il fallait détruire pour reconstruire. Si beaucoup de façades du moyen-âge ont été conservées, elles cachent souvent de très beaux hôtels particuliers construits à partir du XVIème siècle et après.



Le château du Duché d'Uzès est construit sur un ancien oppidum romain, il est la propriété de la famille Crussol d'Uzès.



Entre la Tour Bermonde du XIème siècle et la Chapelle du XVème siècle on peut voir une très belle façade Renaissance, l'ensemble porte les traces des différentes époques de sa construction.

On retrouve dans la ville divers bâtiments symboles des différents pouvoirs.

Le château du Duché pour le pouvoir local.

La tour de l'Evêque pour le pouvoir religieux, surmontée d'un clocheton

La tour du Roi pour le pouvoir royal, plus petite et surmontée de créneaux

L'Hôtel de ville face à l'entrée du Château représente le peuple





**A l'extérieur des remparts l'ancien Evêché, belle façade classique, devient prison en 1926, abrite actuellement le tribunal.
A côté la cathédrale St Théodoric construite en 1090 est détruite plusieurs fois, celle que nous pouvons voir aujourd'hui date de 1652, la face actuelle date de 1872**



Nous passons devant L'hôtel du Baron de Castille pour retourner à l'intérieur des remparts et découvrir la Place aux Herbes entourée d'arcades, cœur de la cité très animée les jours de marché, les mercredi et samedi



Nous repassons devant la Cathédrale pour aller pique niquer avant une petite randonnée de 12 km vers St Maximin et retour par un beau point de vue sur Uzès





L'eau des sources de l'Eure a été captée par les Romains au 1^{er} siècle après JC et conduite jusqu'à Nîmes, grâce à un aqueduc de 50kms qui traverse le Gardon par le célèbre Pont du Gard.

Sur le trajet nous pouvons voir de belles constructions en pierres sèches que l'on nomme Bories dans le Luberon, Capitelles chez nous et Cazelles dans le Gers .

Depuis le point de vue nous pouvons voir au loin, le Mont Aigoual, le Pic St Loup, Le Mont Bouquet et à nos pieds la Ville d'Uzès



**Pour finir cette belle journée
culturelle et sportive
Nous fêtons les 70 ans de
Gisèle et Robert**