

# Marches et Rêves

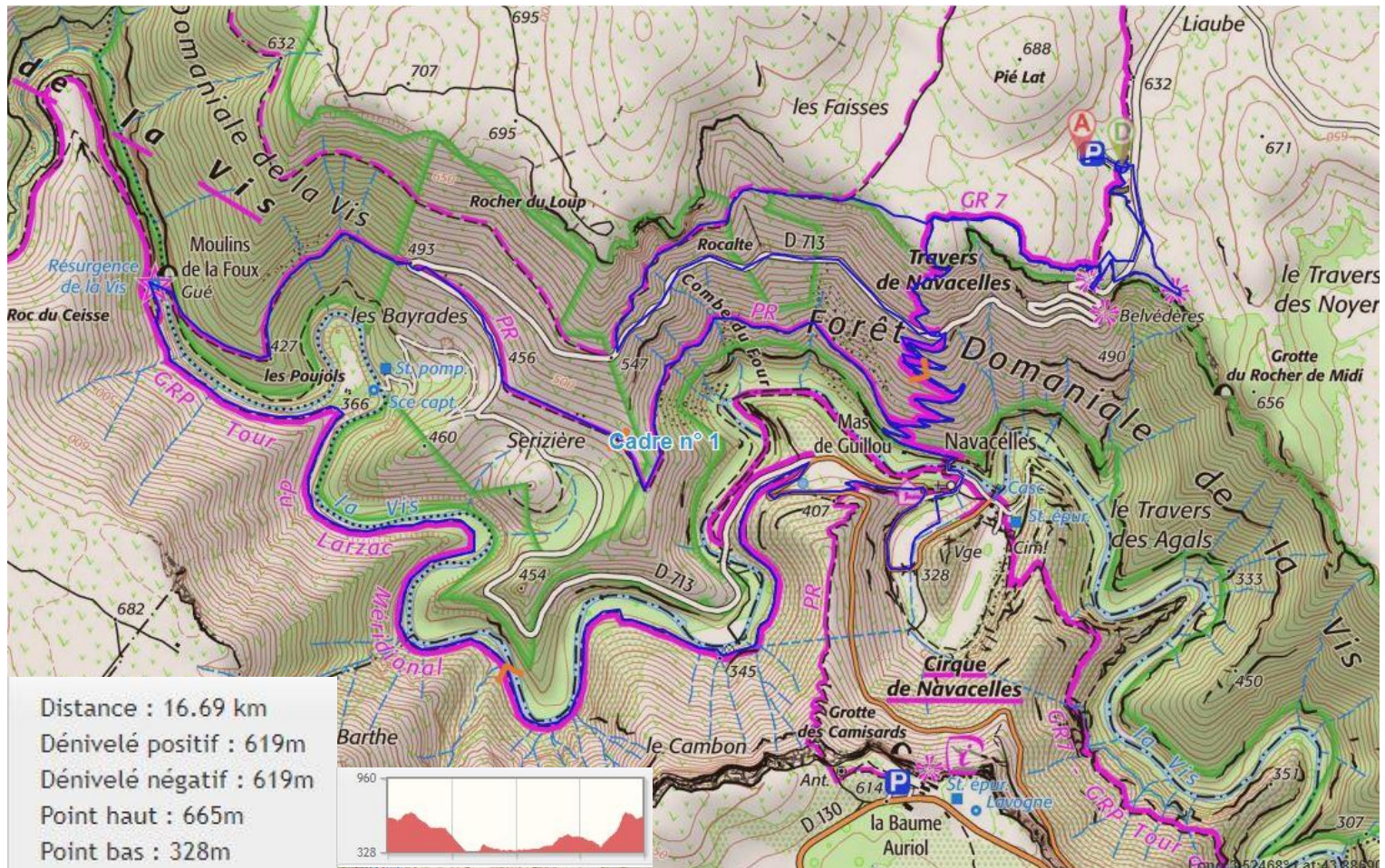
Siège social : Mairie de Ruoms 07120



Navacelles  
St Guilhem

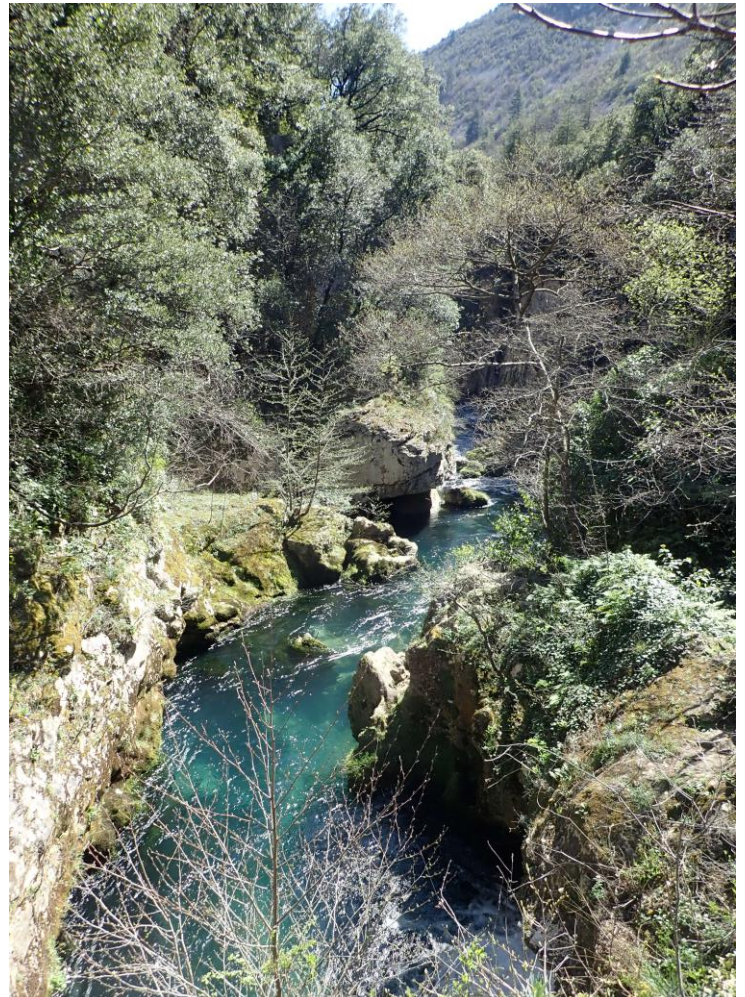
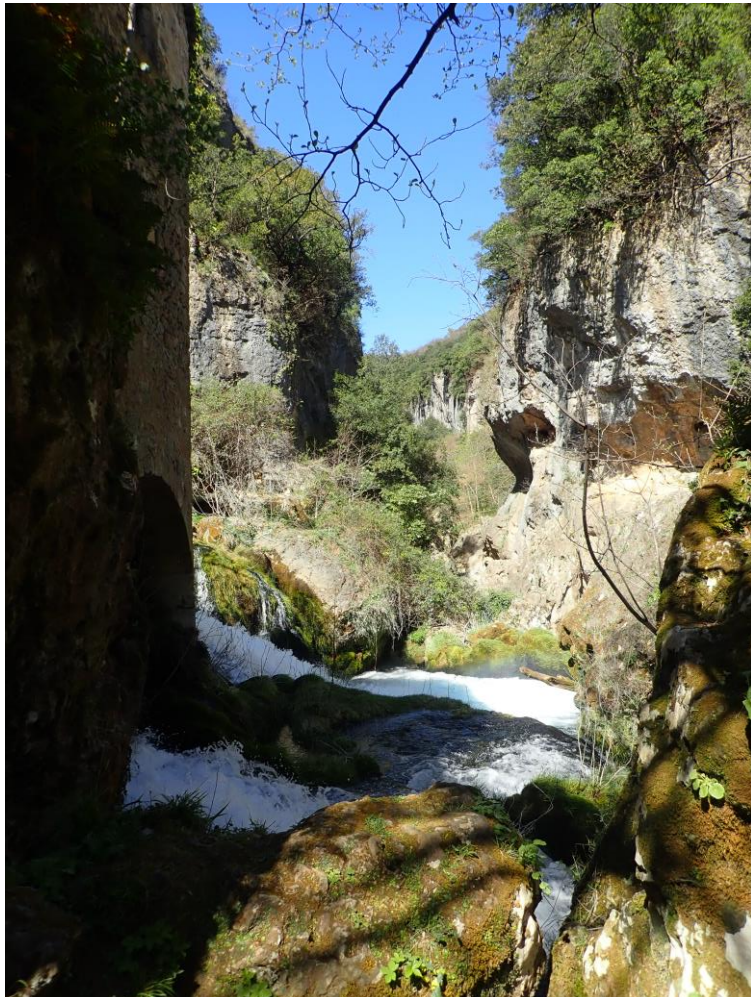
30/31/03/2021

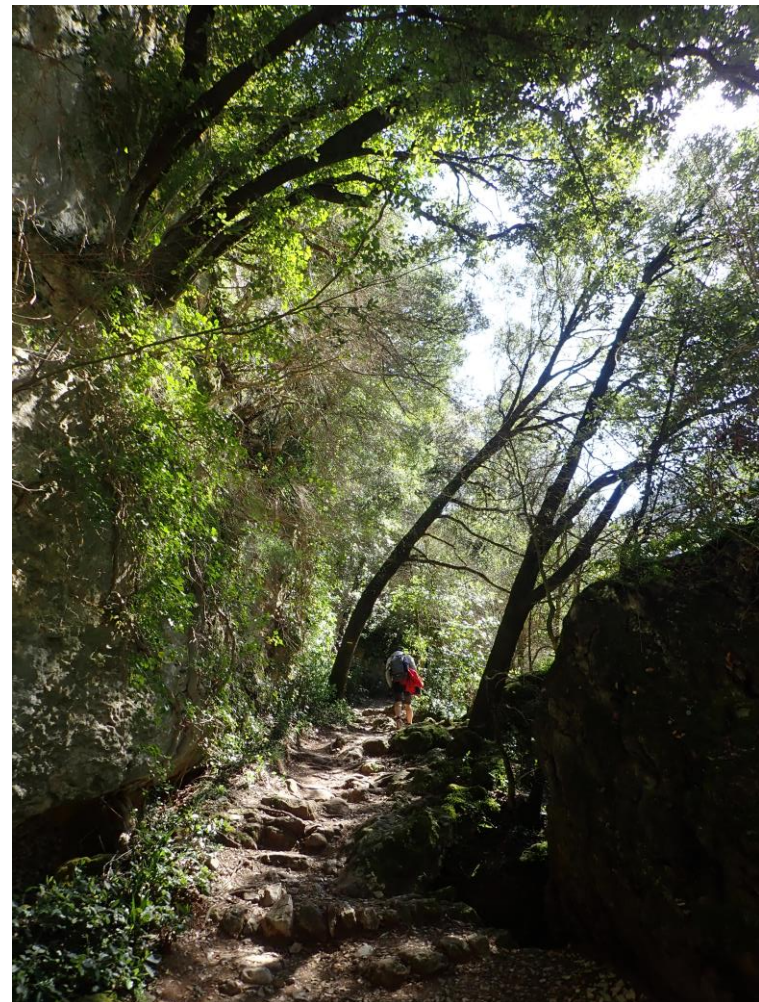
Nous sommes 20 à avoir la chance de participer à cette sortie organisée par Jean-Claude Lemaire  
 Nous serons répartis en trois groupes pour respecter les règles sanitaires  
 Pour la première randonnée nous descendrons dans le Cirque de Navacelles pour aller jusqu'au Moulin de la Foux





**Belle descente au fond du cirque par un Sentier muletier bien tracé.  
Nous traversons La Vis pour visiter le hameau de Navacelles puis nous la longerons jusqu'à sa source une Résurgence au niveau du Moulin de la Foux**



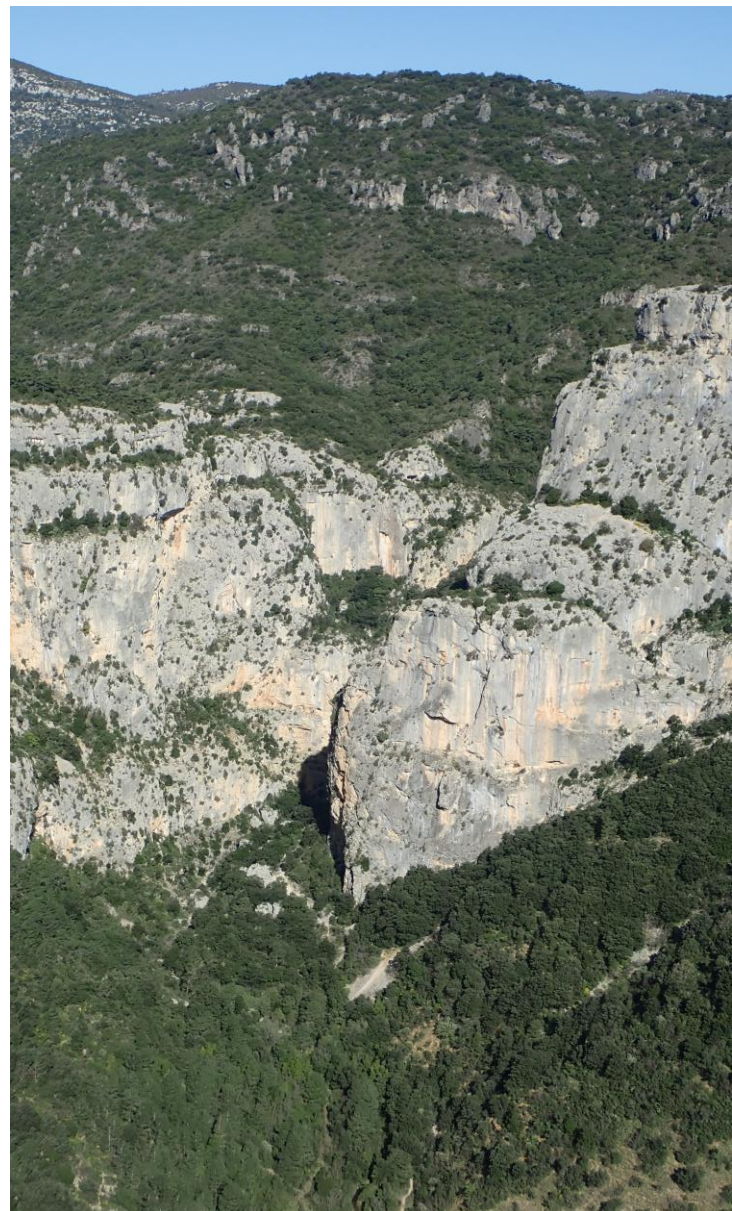
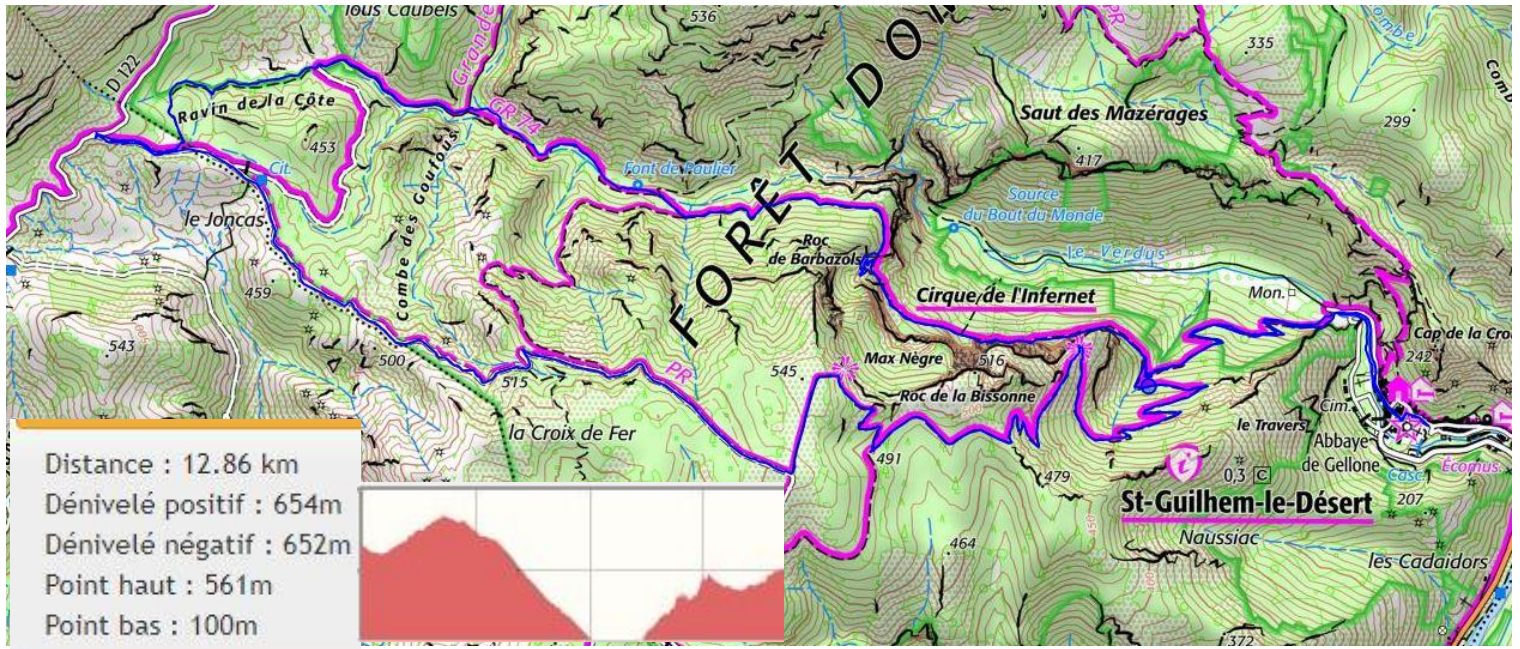


**La Vis jallit de la montagne, elle alimentait le Moulin de la Foux, des meules sont encore visibles dans le moulin.  
Pour le retour vers les voitures, nous nous séparons en deux groupe en fonction de la forme de chacun.  
L'apéro organisé par Jean-Claude nous attend au gîte Le Reval à Roques.  
Belle soirée et bon repas avant une nuit réparatrice**



Ce deuxième jour nous conduit à St Guilhem le Désert. Nous nous rendons en convoi au point de départ sur la D112.

Après une belle montée régulière nous dominons le Cirque de l'Infernet avant de descendre à St Guilhem. Après avoir visité le village nous pique-niquons sous les Platanes. Le retour se fait en fond de vallée. Un beau chemin muletier nous permet de sortir du cirque , nous admirons le travail de bâtisseurs, des gens qui ont construit ce chemin qui a vu passer des milliers de pèlerins en route pour Compostelle









**Un grand Merci à Jean-Claude pour ces deux jours avant reconfinement.  
Bravo à notre doyen Jean Guerin à quelques jours de son anniversaire**