

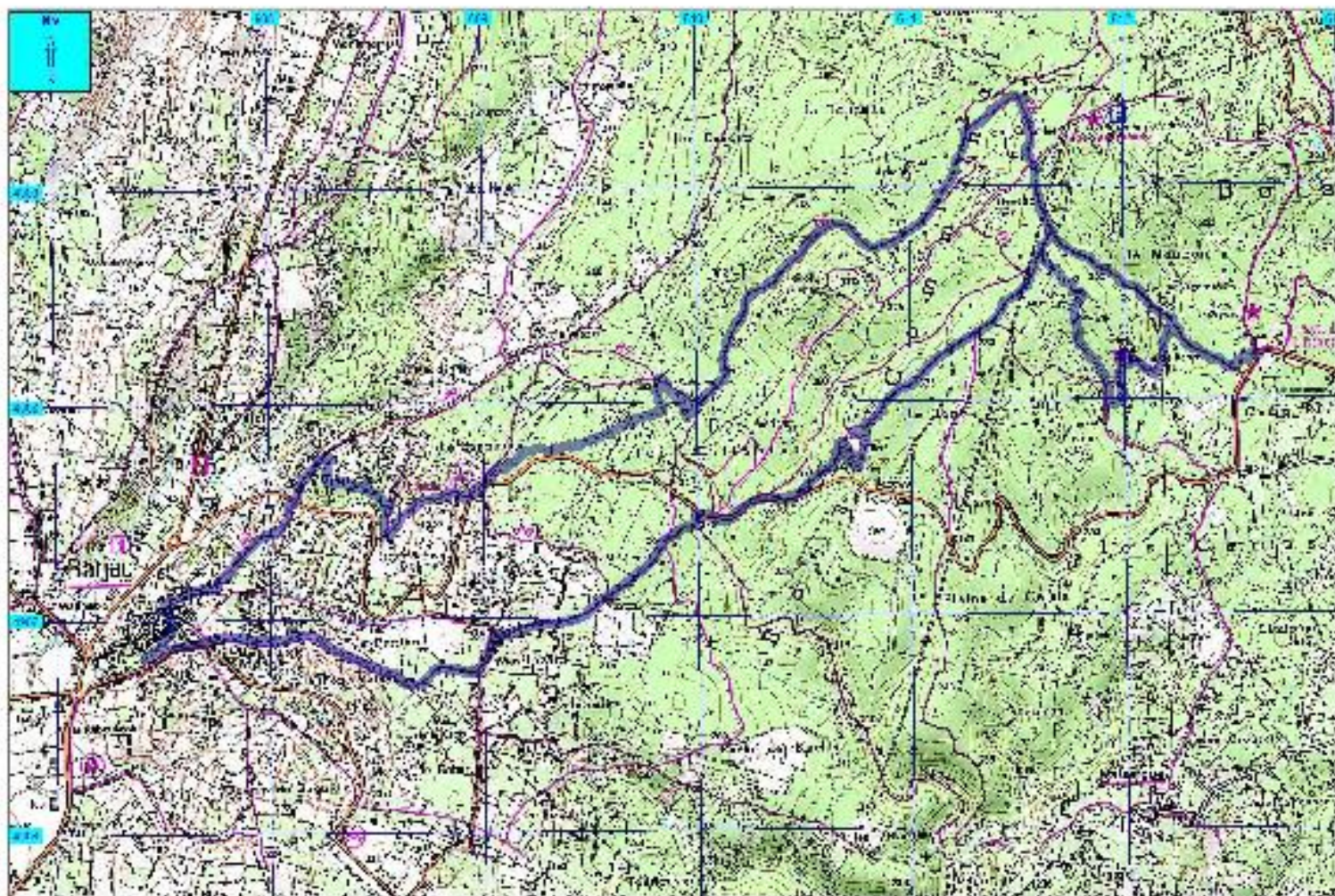
Marches et Rêves

Siège social : Mairie de Ruoms 07120

La Baume de Ronze située près du site préhistorique d'Orgnac 3



Mardi 4 décembre 2018
Barjac – Aven d'Orgnac



Tracé : Barjac Baume de Ronze - 04/12/18



Distance totale	17.92 km
Déplacement	01:27:43
Altitude	02:16:02
Heure de retour	03:03:55
Heure de fin	14:27:40
Amplitude	06:47:45
Montée	475 m



« Une figure ne chasse pas forcément l'autre. »
Œuvre de Bachir Hadji.

Nous nous retrouvons 23 sur la place près de l'office du tourisme de Barjac pour une rando de 18km de Barjac au site de l'Aven d'Orgnac.



Aujourd'hui, notre parcours offre peu de points de vue spectaculaires, mais nous rencontrons de nombreux vestiges de patrimoine vernaculaire.



Martine ne ménage pas ses efforts, mais sans résultat.



Ce lieu était probablement une des nombreuses charbonnières que nous rencontrons lors de nos randos dans le Gard. Robert nous en explique le fonctionnement.



Nous cheminons près d'un aven étroit qui semble particulièrement profond.



Les sous-bois sont très humides et nous préférons faire quelques centaines de mètres supplémentaires pour casser la croûte en plein soleil.



C'est bientôt Noël et les douceurs circulent ...

Puis, nous reprenons notre marche en direction d'un site insolite : la **Baume de Ronze**.
Après une descente entre les rochers rendus très glissants par les fortes pluies répétées de ces derniers jours, nous arrivons dans un lieu très particulier (voir photo de couverture).



La Baume de Ronze est un gigantesque aven de 60m de diamètre et 50m de profondeur. Il s'est formé lors de l'effondrement de la voûte d'une grande grotte. La grotte a été formée par une rivière souterraine et les changements climatiques ont provoqué l'enfoncement de la rivière dans le plateau calcaire.



Les eaux d'infiltration ont peu à peu creusé la voûte qui a fini par s'effondrer. Le gel, intense durant les périodes glaciaires, a provoqué le surcreusement des parois et une grande accumulation de plaquettes calcaires. L'effondrement de la voûte a créé un grand abri sous roche de 1000 m² de superficie. Il a été occupé par l'homme de la fin de la dernière époque glaciaire au début de l'âge de bronze (2500 ans avant JC).



Après discussion sur le lieu de la grotte, nous repartons et passons devant la plaque commémorant le maquis d'Orgnac lors de la seconde guerre mondiale ...



Puis c'est une carrière ...



Et un beau et paisible hameau provençal ; nous sentons que Barjac n'est plus très loin.



A l'arrivée, Chantal et Paul nous offrent le verre de l'amitié. Merci à eux et à Robert pour nous avoir proposé cette rando chez nos voisins du Gard.

