

Marches et Rêves

Siège social : Mairie de Ruoms 07120

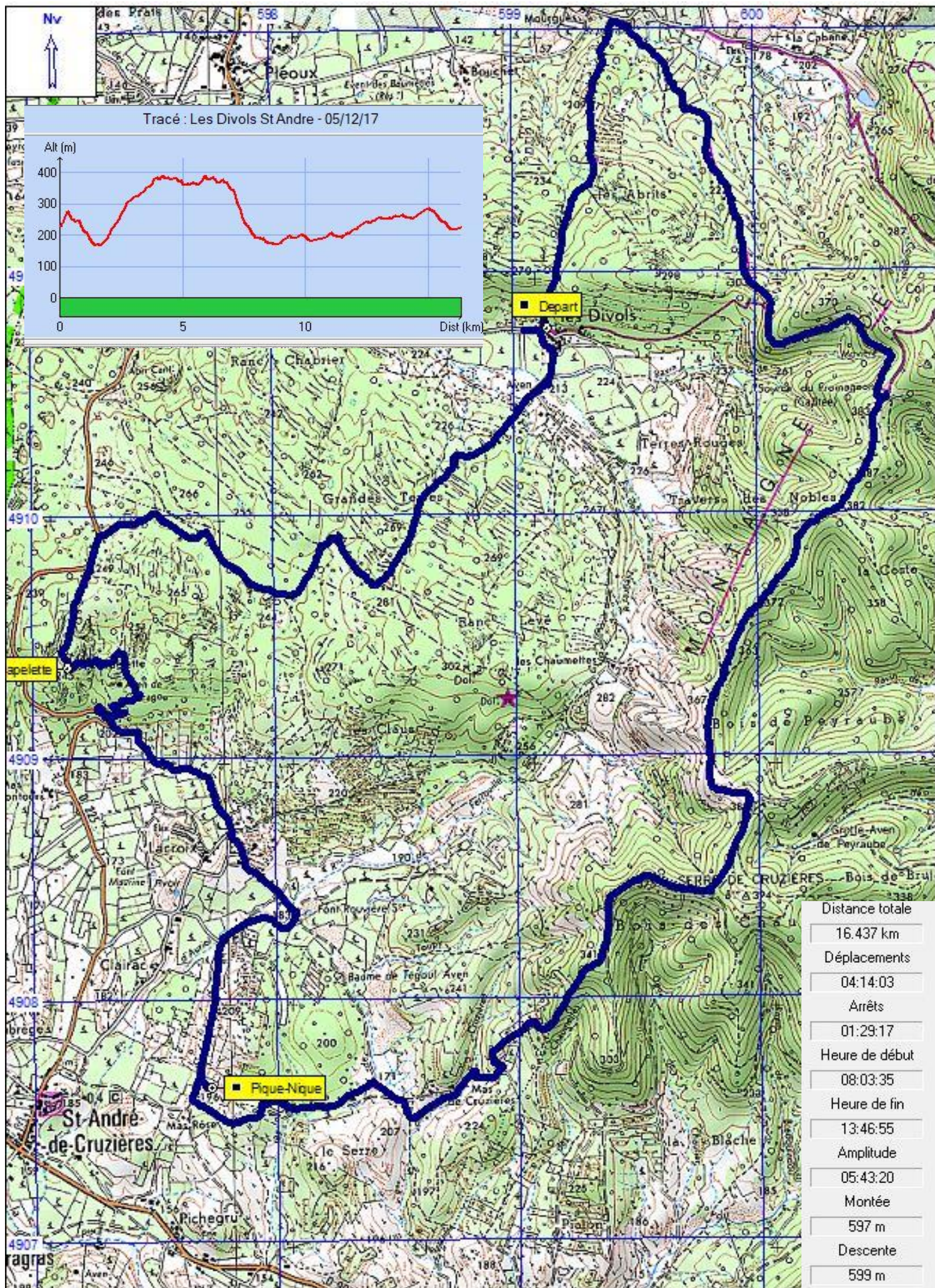


**La Montagne
du Serre
5 décembre 2017**



Nous sommes 23 ce beau mardi de décembre à participer à cette randonnée entre Beaulieu et St André de Cruzières par la montagne de la Serre.
Nous laissons les voitures aux Divols, beau hameau blotti contre la colline,
Une petit côte nous amène à un réservoir d'où nous dominons toute la plaine de Berrias, après une descente face à ce très beau panorama nous remontons sur la crête de la Montagne de la Serre. Direction plein sud en direction de St André de Cruzières, Nous apercevons le clocher du village, c'est déjà l'heure du pique-nique.
Retour plein Nord par le hameau de Lacroix, en serpentant dans les bois de chênes nous arrivons à la Chapelette une petite chapelle perdue au milieu des bois et c'est le retour aux Divols











**Fantasmes?
Souvenirs ??
Nostalgie ???**

