

Marches et Rêves

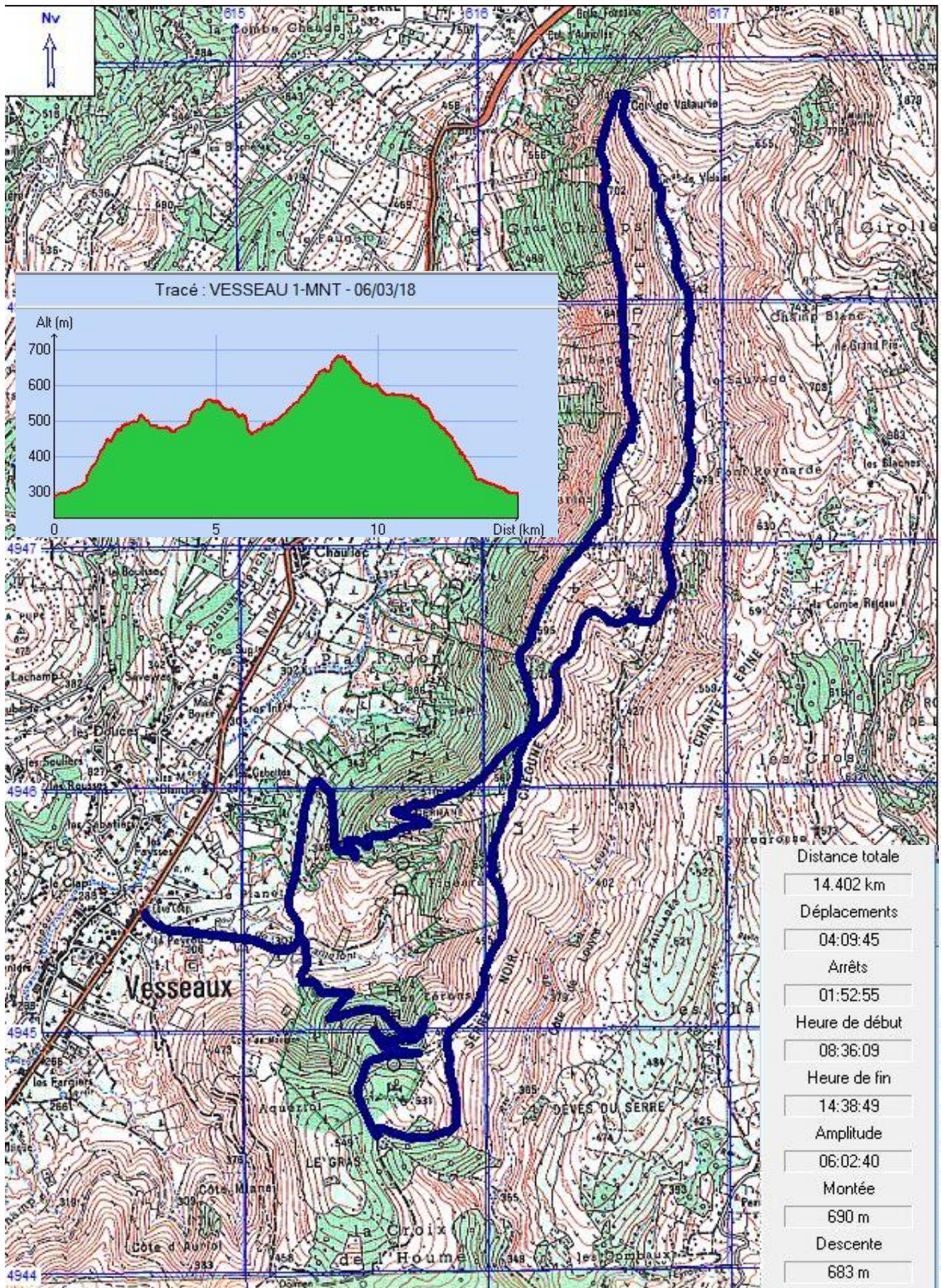
Siège social : Mairie de Ruoms 07120



Vesseaux
La Louyre
06 Mars 2018

Malgré le brouillard matinal nous sommes 19 au départ de cette randonnée menée par Didier. Une belle montée sous les pins nous amène dans la vallée de la Louyre. En face nous voyons St Laurent-sous-Coiron. Peu à peu le brouillard disparaît, laissant place à de belles éclaircies et à un soleil radieux.

Nous arrivons au hameau de Louyre, 7 propriétaires se partagent les habitations, l'un d'entre eux nous indique un sentier qui nous permet d'éviter le goudron







Sous un porche des œuvres de Jean-Louis Chipon. Une ce ses sculptures trône au sommet du Rocher d'Abraham à la mémoire de Jean Gely, sportif Ardéchois qui habitait Louyre et qui s'est tué en escaladant les falaises dominant le hameau.





**Nous remontons jusqu'au Col de Valaurie où nous pique-niquons.
Le retour se fait par les crêtes qui dominent Vesseaux.
Merci Didier pour cette belle randonnée**

