

Marches et Rêves

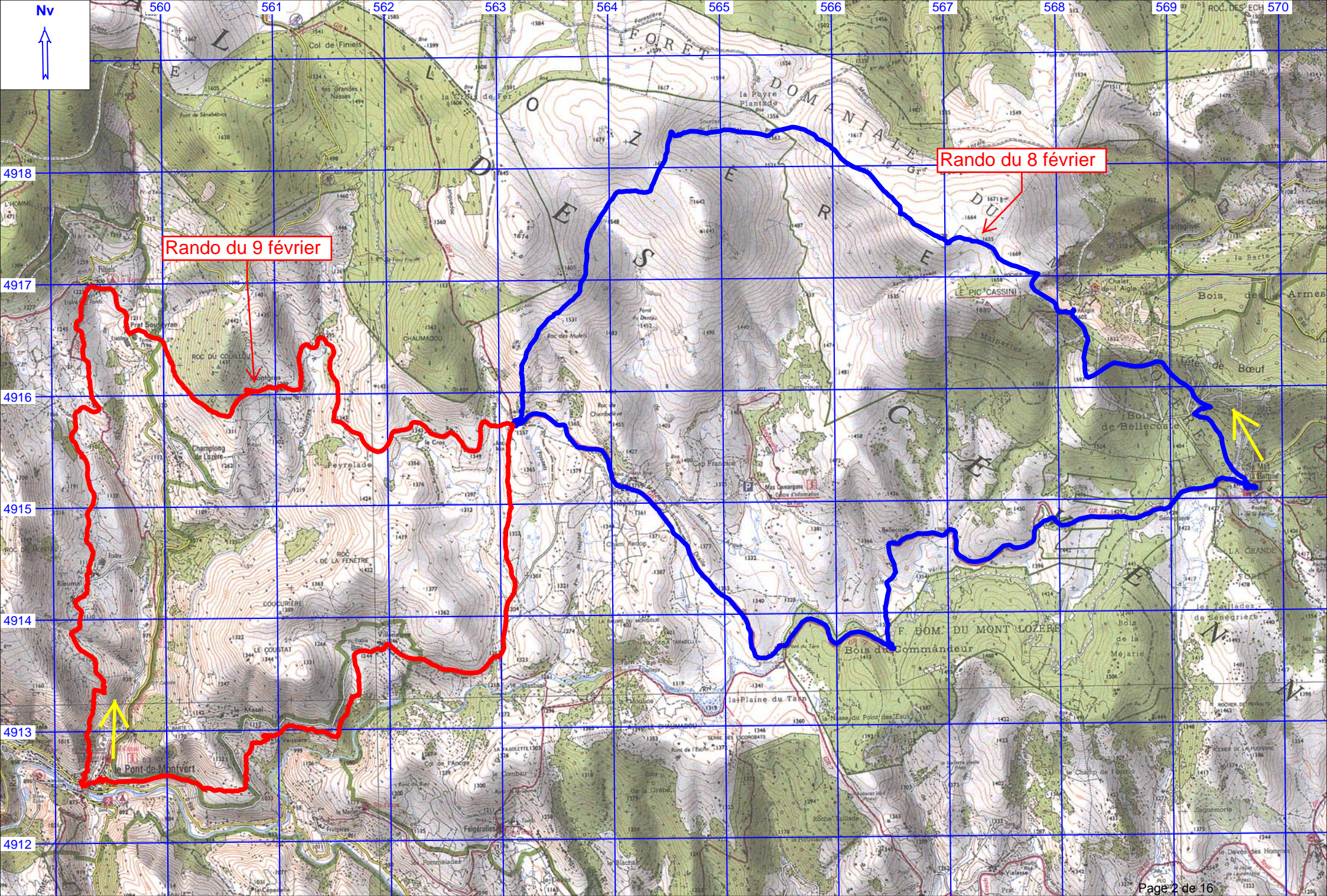
Siège social : Mairie de Ruoms 07120



Cartes CASSINI et Géologique du Mont Lozère

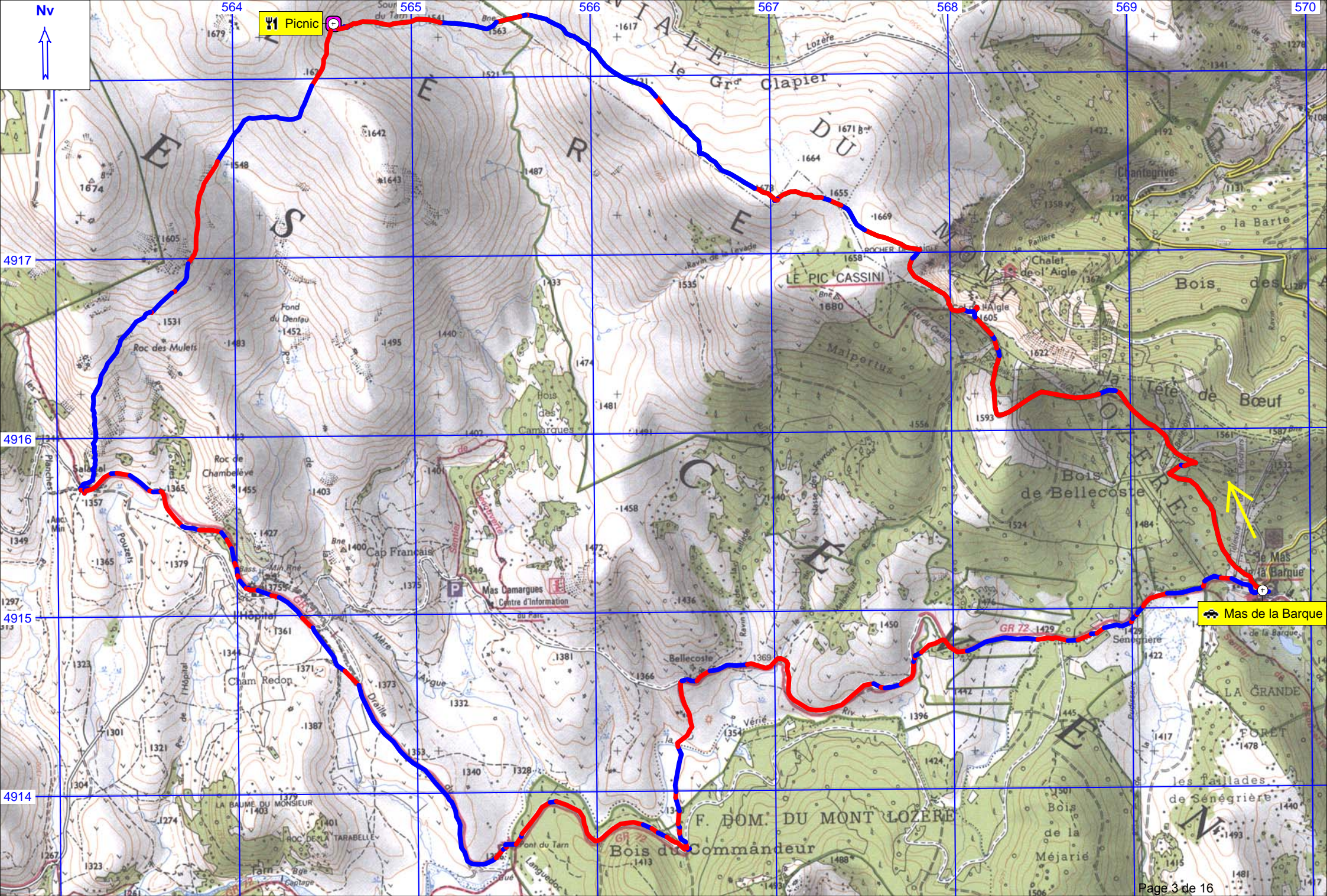


Sortie du 8 et 9 février 2011
**Sans raquettes,
autour du Mont Lozère**



Rando du 9 février

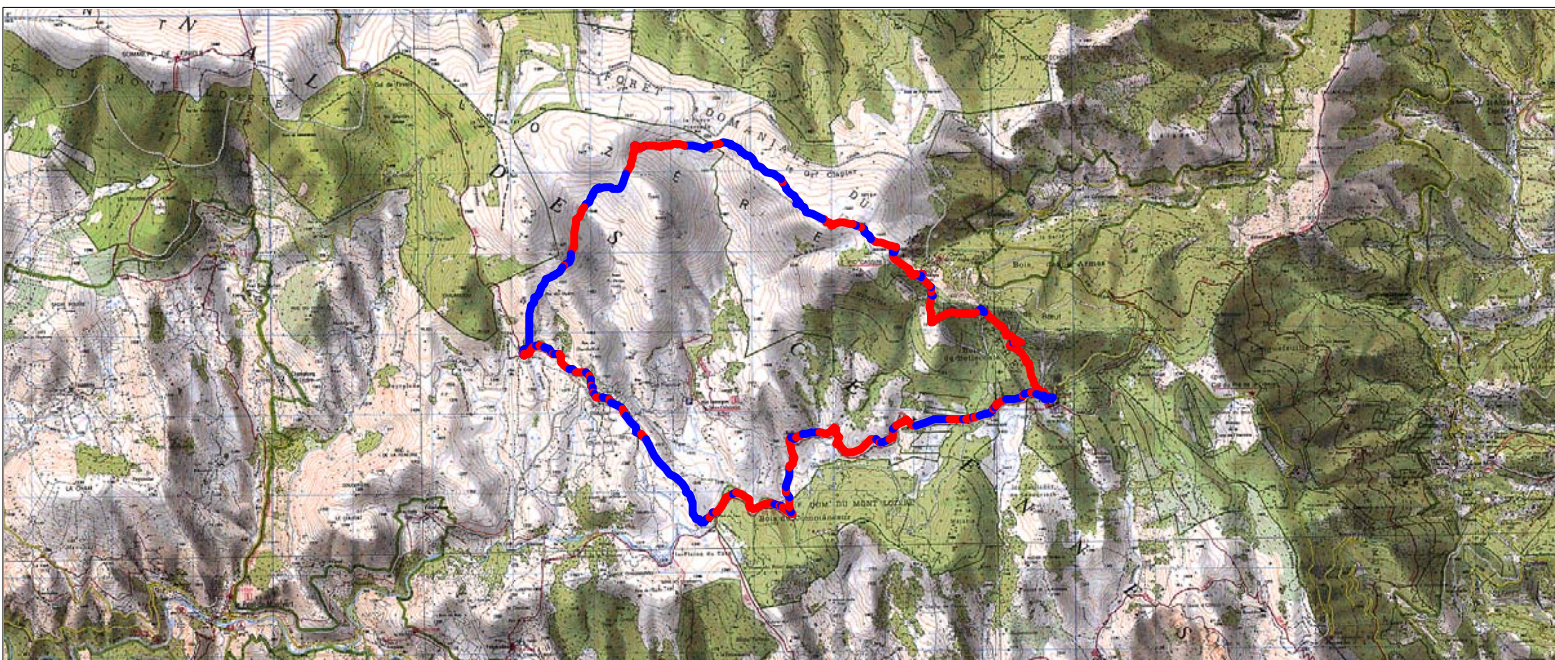
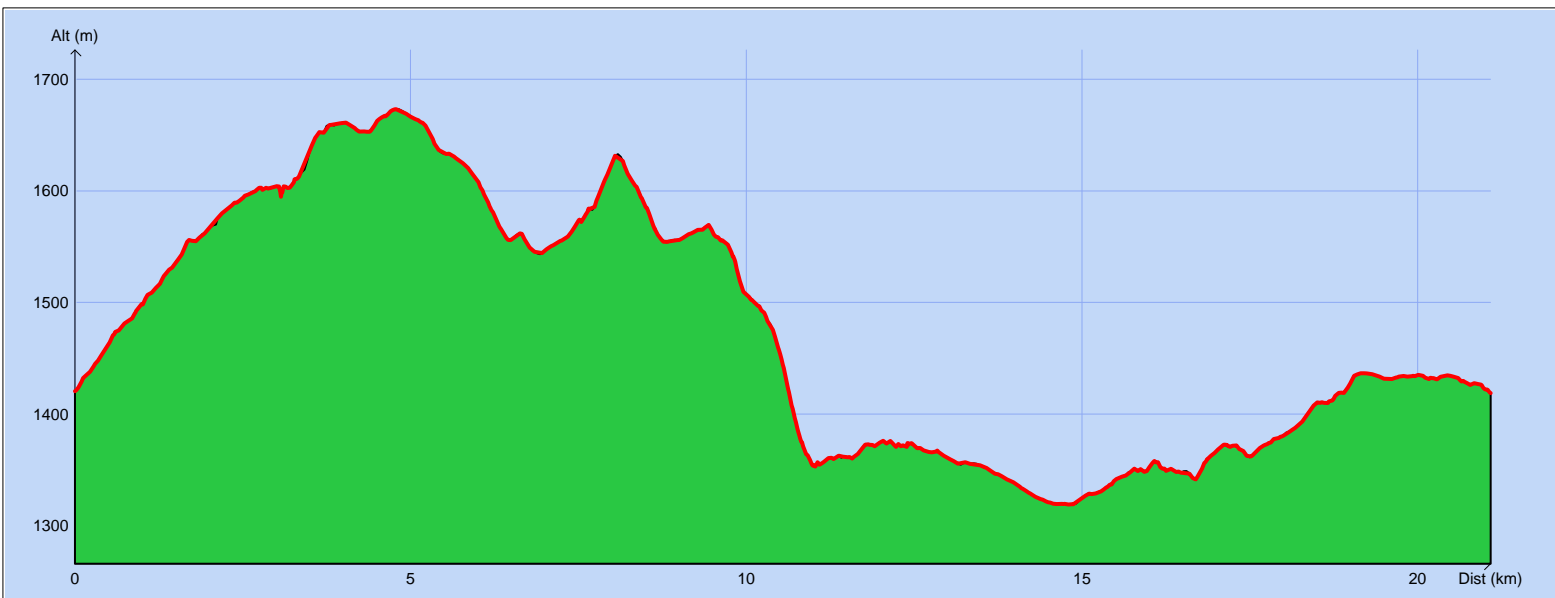
Rando du 8 février



🪵 Picnic

🪵 Mas de la Barque

Tracé : Mas de la barque



Copyright IGN

Distance totale : 21.147 km

Durée estimée : 05:53:16

Montée : 600 m

Moyenne estimée : 3.6 km/h

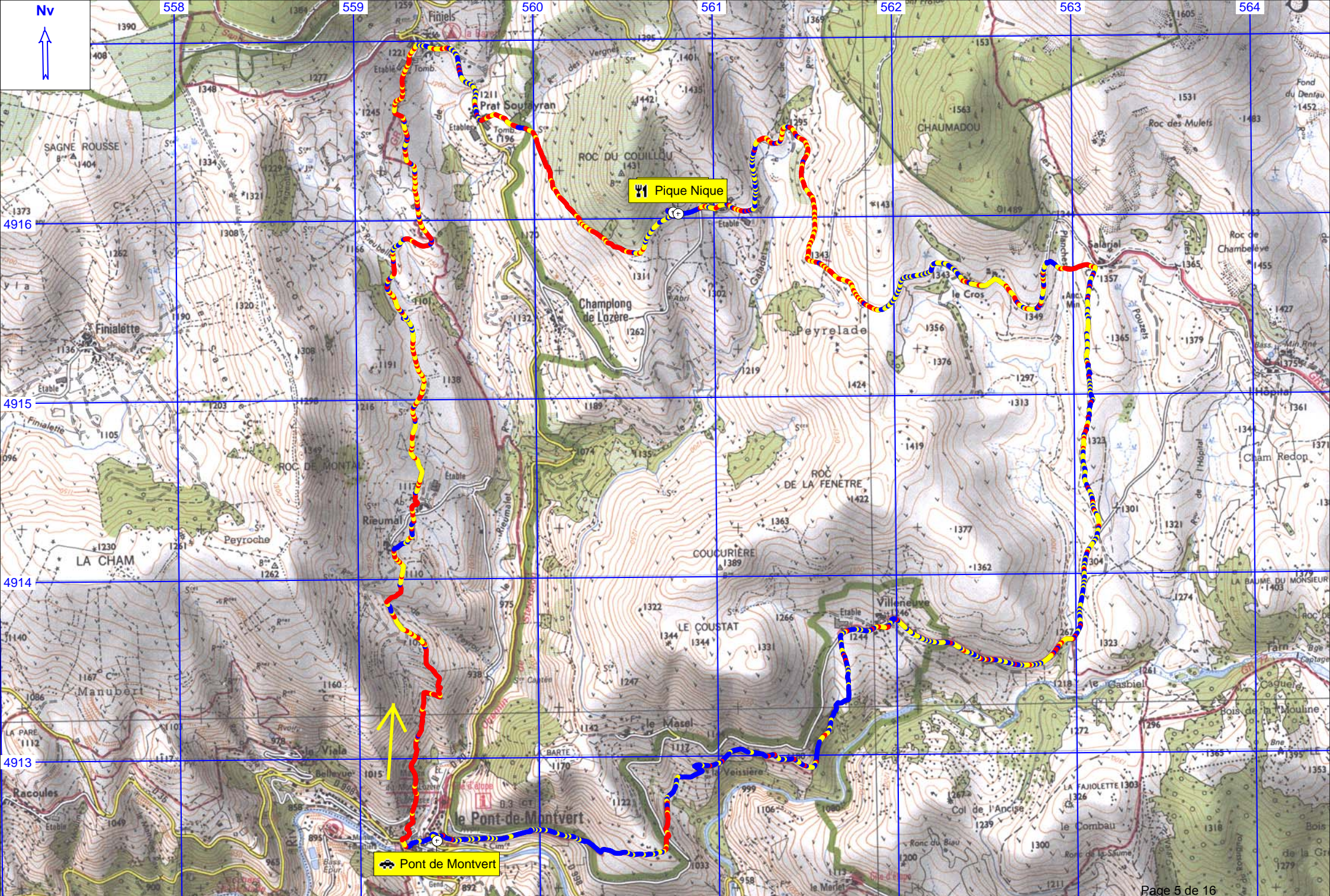
Descente : 602 m

Y Minimum : 1319 m

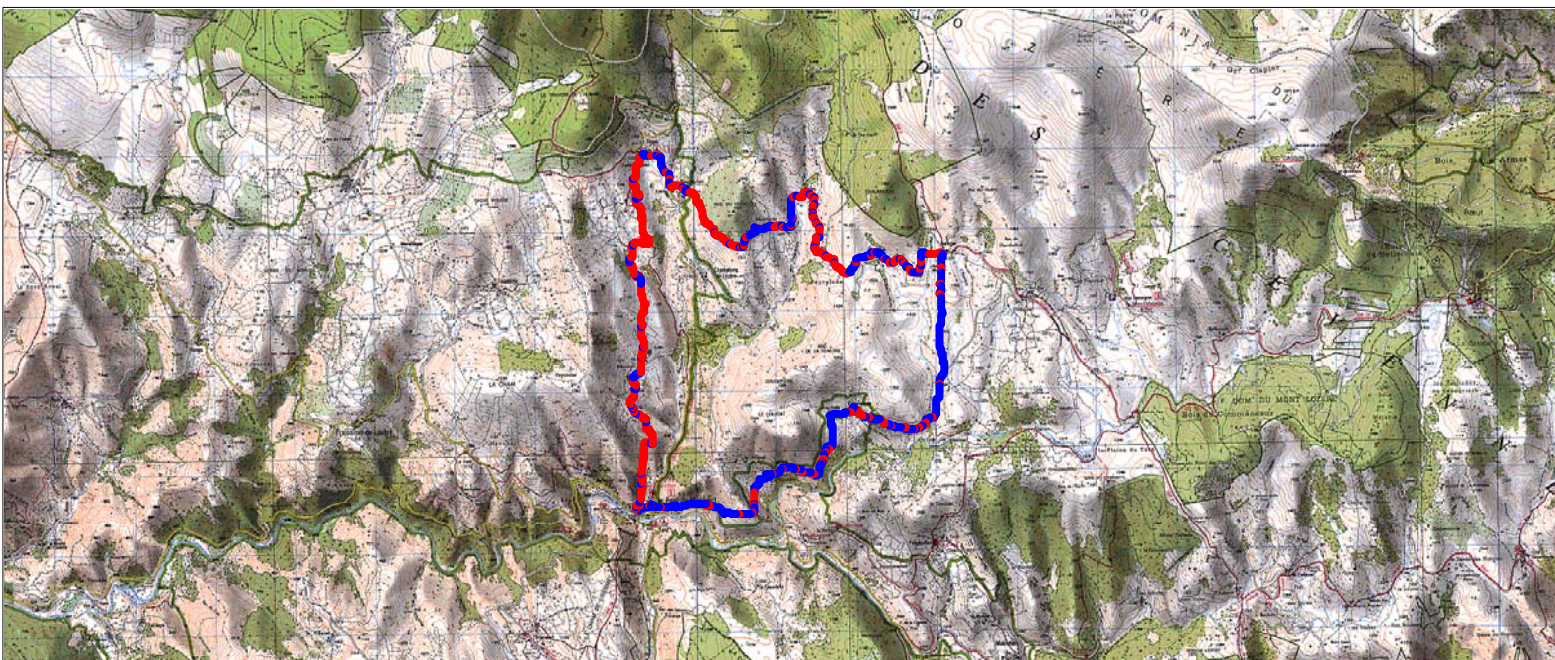
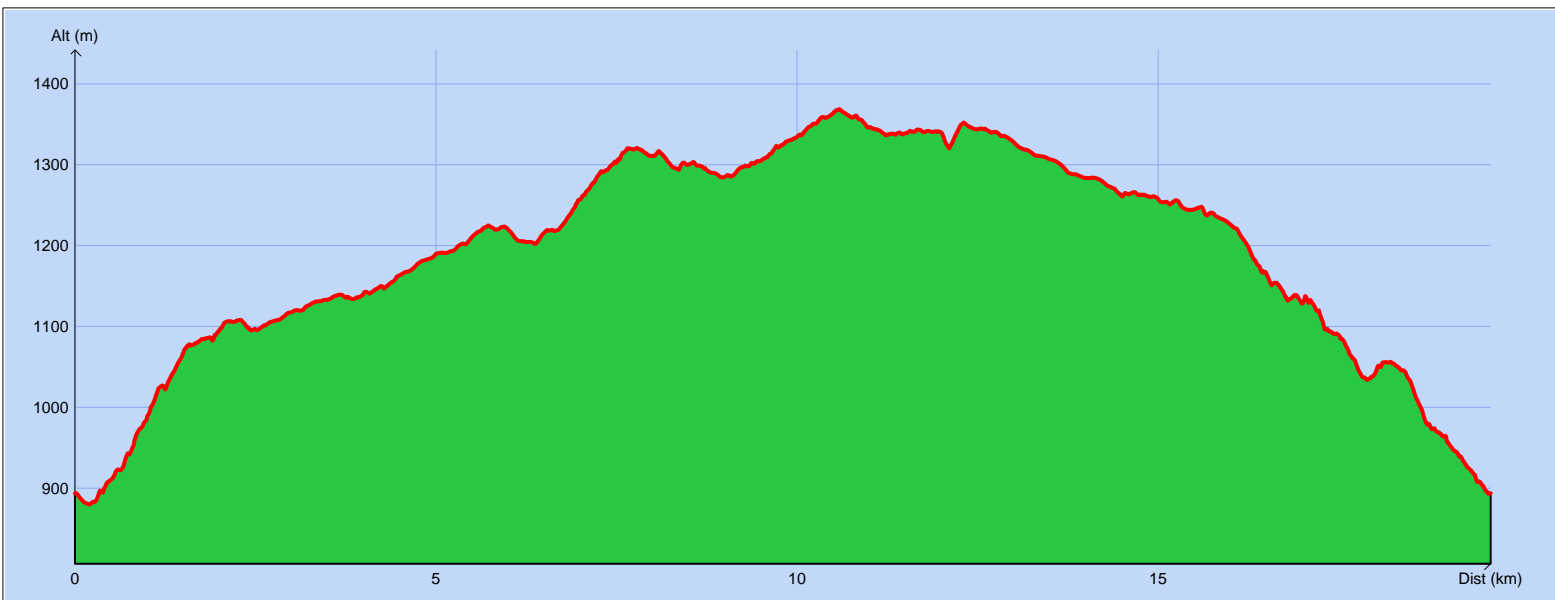
Y Moyen : 1475 m

Y Maximum : 1673 m

Nous étions 12 à participer à
cette randonnée conduite par
Claude BESSET



Tracé : Pont de Monvert - 09/02/11



Copyright IGN

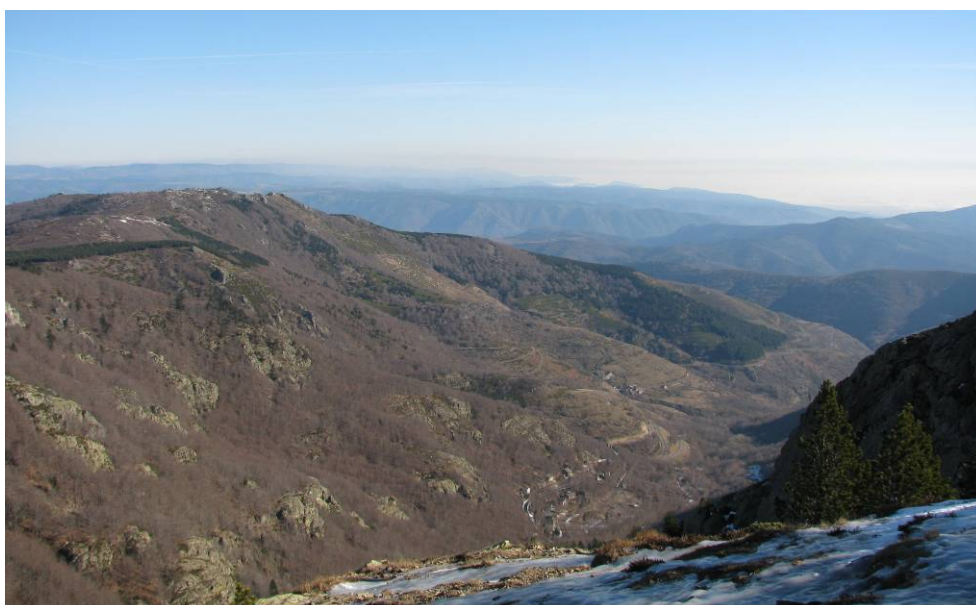
Distance totale : 19.709 km
Montée : 786 m
Descente : 786 m
Y Minimum : 880 m
Y Moyen : 1193 m
Y Maximum : 1369 m

Déplacements : 04:45:31
Arrêts : 01:57:53
Heure de début : 09:58:33
Heure de fin : 16:41:57
Amplitude : 06:43:24

3 gentilles Lauracoises se joignirent à notre groupe.



Mardi 8 : les raquettes à neige sont restées dans les coffres. Néanmoins nos premiers pas se font sur un chemin recouvert de neige gelée, mais nous faisons gaffe à la chute.



En route pour le col de l'Aigle, nous cherchons à nommer les sommets lointains. Aucun géographe pour nous contredire. Profitons-en.



Au Col de l'Aigle, conquérir sa joie vaut mieux que de s'abandonner à sa tristesse



Chemin faisant, entre rochers, neige et bruyère



Est-ce tout ce qu'il reste du Sphinx, après le mouvement de solidarité active de Marches et Rêves avec le peuple égyptien ?



« ♪ Qui c'est, celui-là ? quelle drôle de tête ce mec là...♪ »



Passant près du Pic Cassini, nous voyons que..
« *Les nuages sont comme des enveloppes géantes, comme des lettres que s'enverraient les saisons* »

Ismail KADARE



« *L'homme qui regarde l'horizon ne voit pas la combe du Tarn naissant devant lui* »

Proverbe cévenol récent



La source majeure du Tarn. Les molécules d'eau qui ressurgissent ici commencent une randonnée longue de 381 km avant de rejoindre la Garonne



Pour finir le repas, un remontant bizarre qui provoque des effets secondaires extrêmement positifs



Finie la rigolade, maintenant on navigue à la boussole. Comment tirer un azimut à l'aide d'une carte IGN, d'une règle, d'un crayon et d'une boussole. Heureusement, il n'y aura pas d'interro à la veillée.



Tout droit en direction du Salarial.

Hé les deux, derrière, veuillez suivre la ligne droite virtuelle



La boussole ne s'est pas trompée. Nous débouchons sur le hameau du Salarial aux maisons de granit coiffées de schiste



L'absence de vent voit naître quantité de foyers d'écobuage



Le long du chemin nous visitons ce moulin à grain toujours en activité.



♪♪ *Maitre Pierre, qu'il fait bon chez vous, dans votre moulin, le froment vole dans la lumière.....* ♪♪



« Les hommes
construisent trop de
murs et pas assez de
ponts »

Isaac Newton

Le Pont du Tarn



La façade d'une maison n'
appartient pas à son
propriétaire mais



...à ceux qui la regardent



Lors du diner, à l'auberge du Mas de la Barque, André, ancien rugbyman, s'est reconverti en Pongiste de Table Cévenole (L'Aligot a été reconnu discipline culinarolympique par l'UNESCO*)

*Nous allons le vérifier



Mercredi 9 : Transfert routier à Pont De Montvert où nous retrouvons trois gracieuses lauracoises. Maintenant, nous sommes quinze.



En route, sous un soleil radieux, pour les hauteurs lozériennes



Nous, les chevaux, nous sommes tous des ongulés. Mais ce n'est pas une raison pour nous prendre pour des cons

Pierre Desproges



Banal, un four...



« Jamais, l'homme n'est plus proche de l'œuvre divine lorsqu'il crée les formes même de sa vie. Celles de son habitat, celles de son labour, celles de sa défense, celles de son culte. Cela s'appelle maisons, églises,



châteaux, terrasses, aménagements divers sur des terroirs toujours dissemblables»



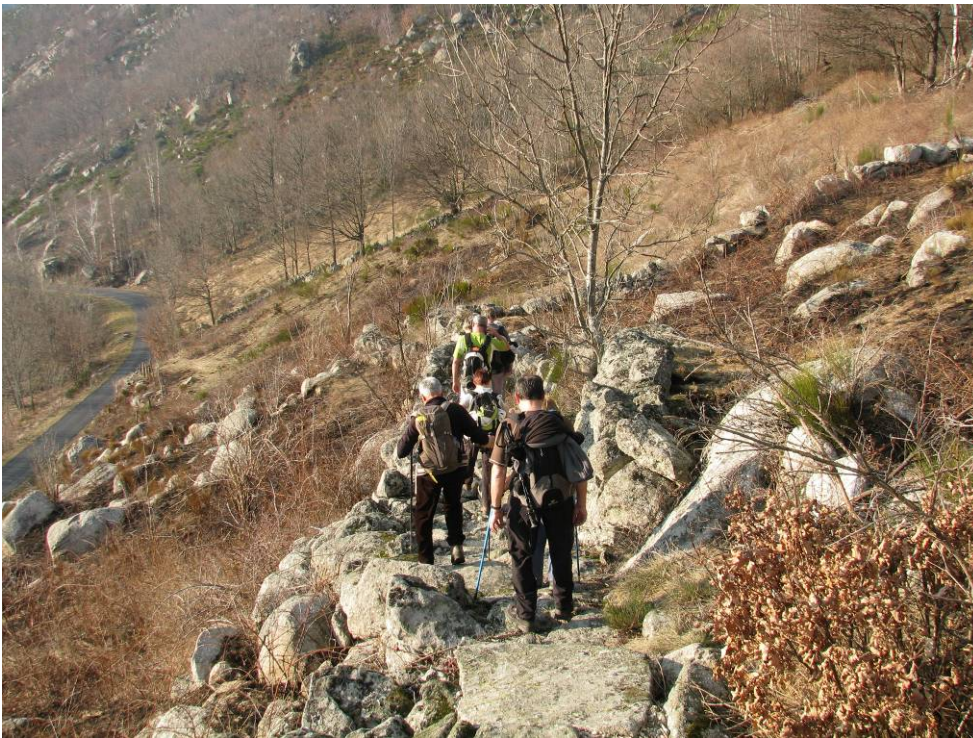
Pour atténuer le stress du sac à dos, Claude pratique le **massage ardéchois** qui consiste à remplacer les huiles essentielles par du Pélardon® chauffé au sarment de vigne biologique.



Peu après, Raymonde franchit les obstacles comme un cabri.



Rencontre à Villeneuve avec un Cévenol, qui en quelques mots nous parle de la rudesse de certains hivers, du moyen naturel d'allumer son feu et de la sagesse relative des Anciens.



Le retour à Pont De Montvert se fait par un sentier surplombant les gorges du Tarn naissant. Certains devinent déjà l'enseigne d'un caboulot ventant les mérites comparés de la Brune et de la Blonde

A bientôt, pour la prochaine randonnée...