

Marches et Rêves

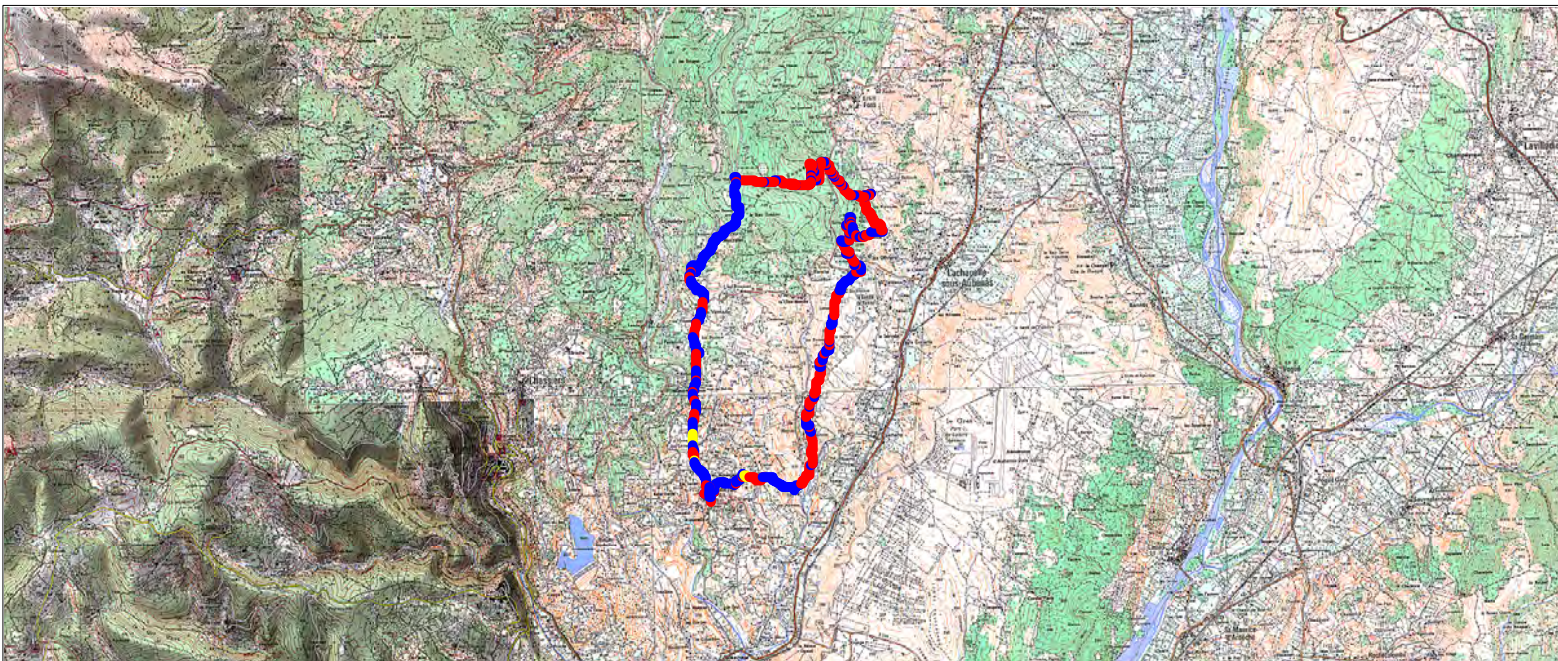
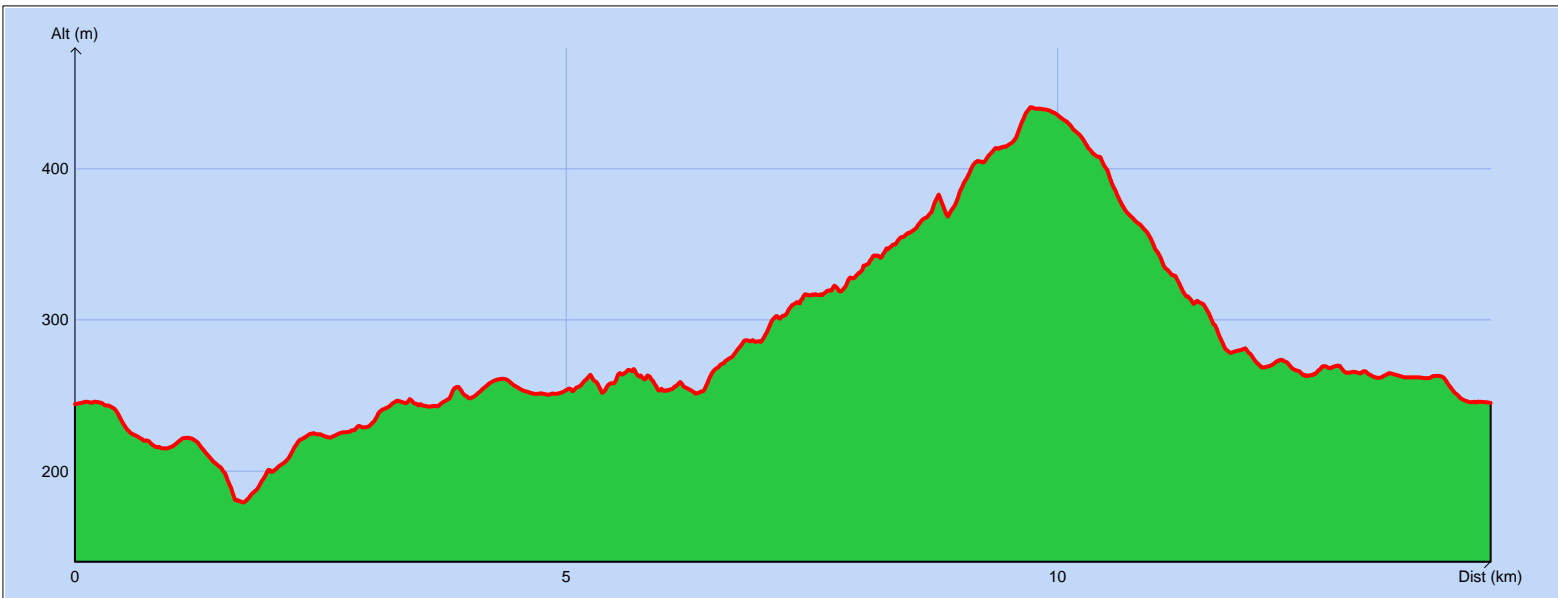
Siège social : Mairie de Ruoms 07120



Sortie du Dimanche 8 janvier 2012

Vinezac

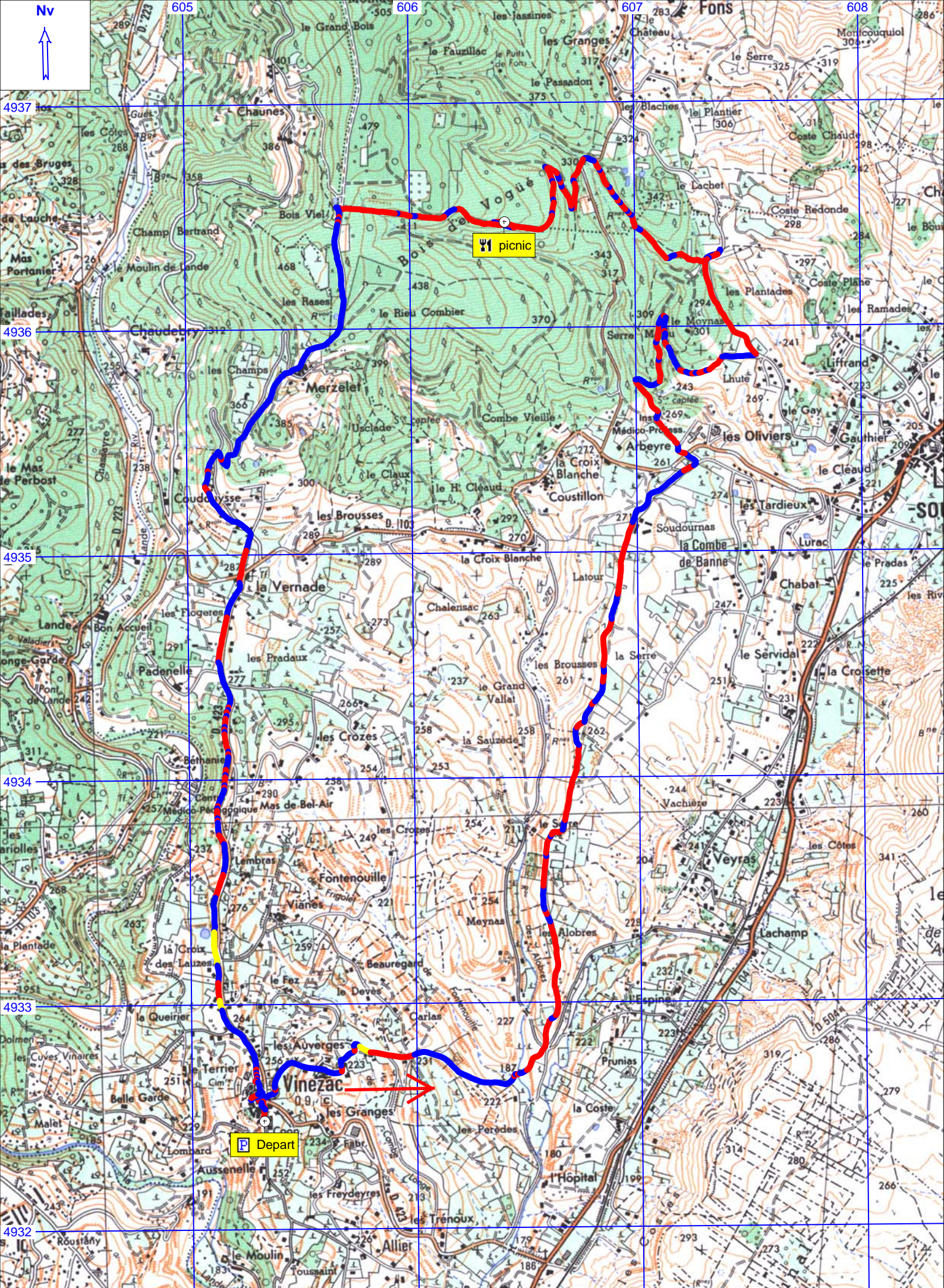
Tracé : Vinezac - 08/01/12



Copyright IGN

Distance totale : 14.442 km
Montée : 405 m
Descente : 405 m
Y Minimum : 179 m
Y Moyen : 285 m
Y Maximum : 441 m

Déplacements : 03:14:56
Arrêts : 01:44:39
Heure de début : 09:44:11
Heure de fin : 14:43:46
Amplitude : 04:59:35



4937
4936
4935
4934
4933
4932

605

606

607

608

P Depart

W picnic



Nous étions ... 32 au départ de cette première randonnée d'une journée en 2012 avec la présence des nouveaux adhérents à notre association et celle remarquée et appréciée de « notre guide montagne » Claude Besset.

Après la visite du magnifique village de caractère de Vinezac, en route pour Le Serre de Majou. L'allure semble vive à moins que ce ne soit l'effet du vent !





Vue sur les oliviers et la tour de Brison avant d'atteindre le Bois de Vogüë et écouter avec attention Raymond.



Magnifique vue sur la montagne ardéchoise et tentative d'aquaplaning sur la réserve d'eau par Gilbert et Olivier.



Au passage, un peu d'histoire sur les mines de fer de Merzelet.

Les concessions d'Aubenas, Ailhon et Merzelet sont contiguës et visent la même couche ferrifère du Trias. Les bassins traditionnels de l'Ardèche s'épuisant, on avait fondé beaucoup d'espairs sur ce bassin. Mais la géologie en décida autrement, minerais trop pauvres, gisement difficilement exploitable. Les grands projets rêvés furent rapidement abandonnés.



Discussions, convivialité ... sur le chemin du retour vers Vinezac.

