

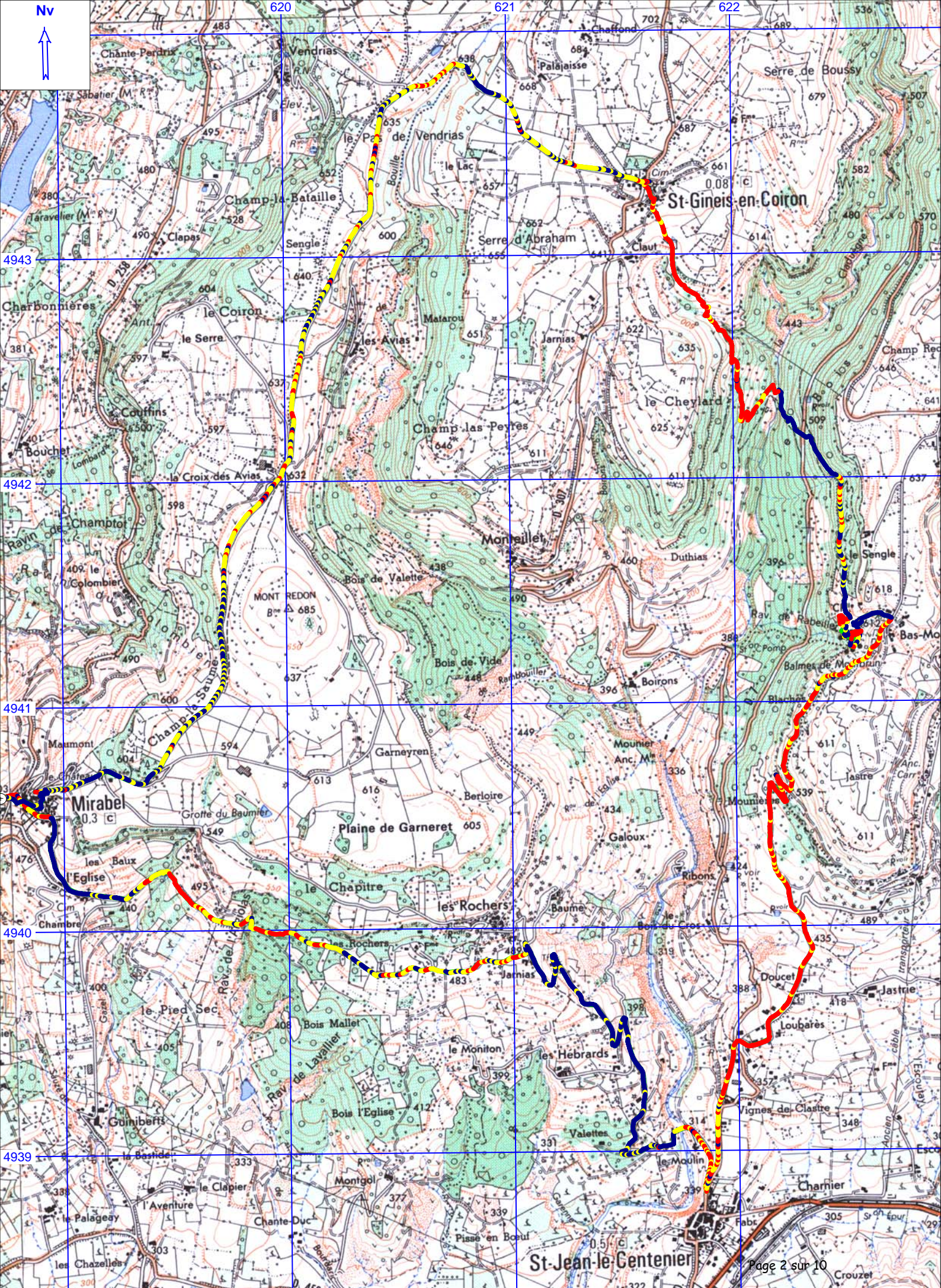
Marches et Rêves

Siège social : Mairie de Ruoms 07120

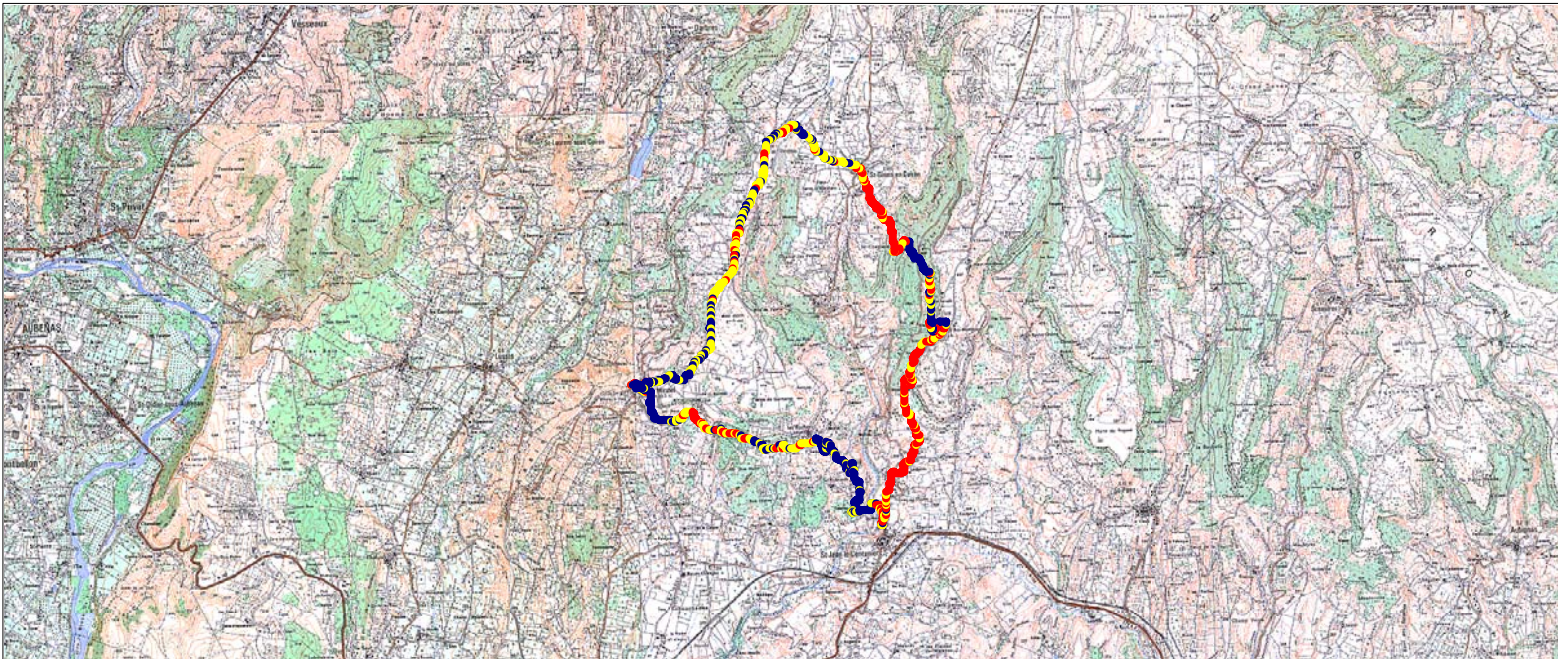
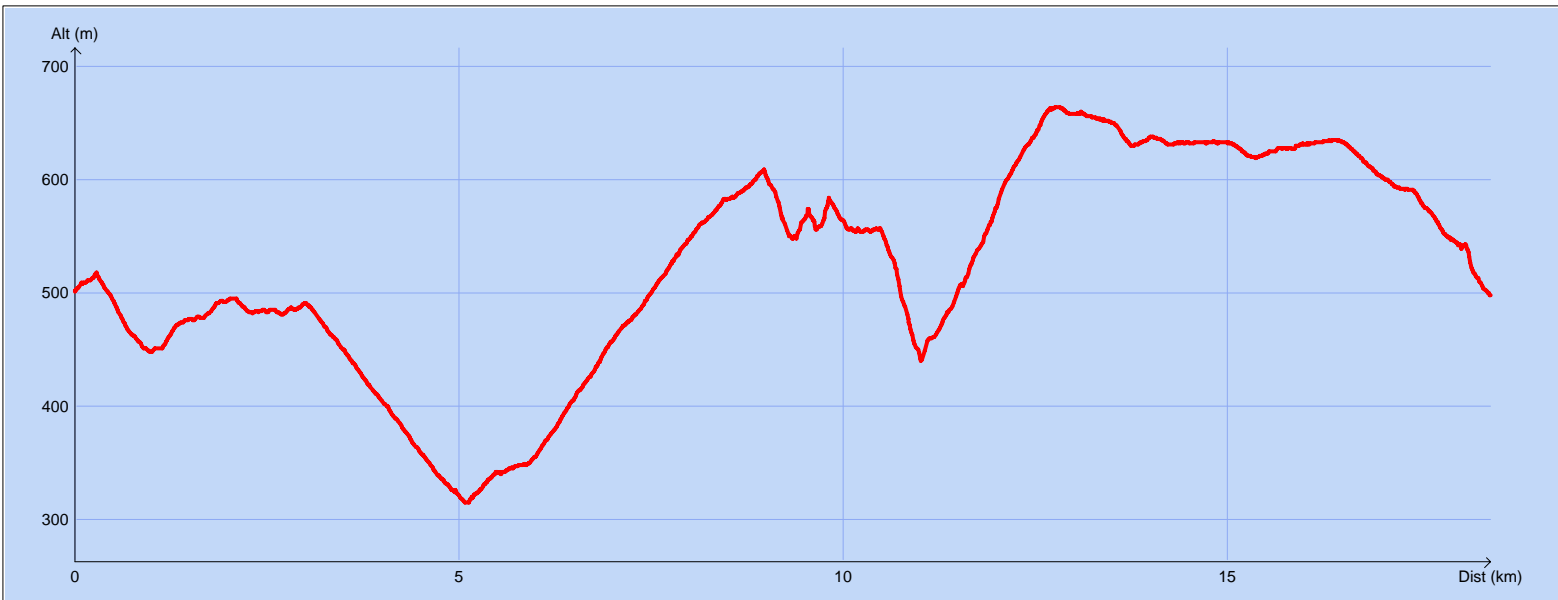


Sortie du 8 novembre 2009

**Les Balmes de
Montbrun**



Tracé : Les Balmes - 08/11/09



Copyright IGN

Distance totale : 18.542 km
Montée : 739 m
Descente : 742 m
Y Minimum : 315 m
Y Moyen : 524 m
Y Maximum : 664 m

Déplacements : 04:22:41
Arrêts : 03:03:57
Heure de début : 08:44:32
Heure de fin : 16:11:10
Amplitude : 07:26:38

Nous étions 16 participants à cette randonnée
conduite par André Vaillier



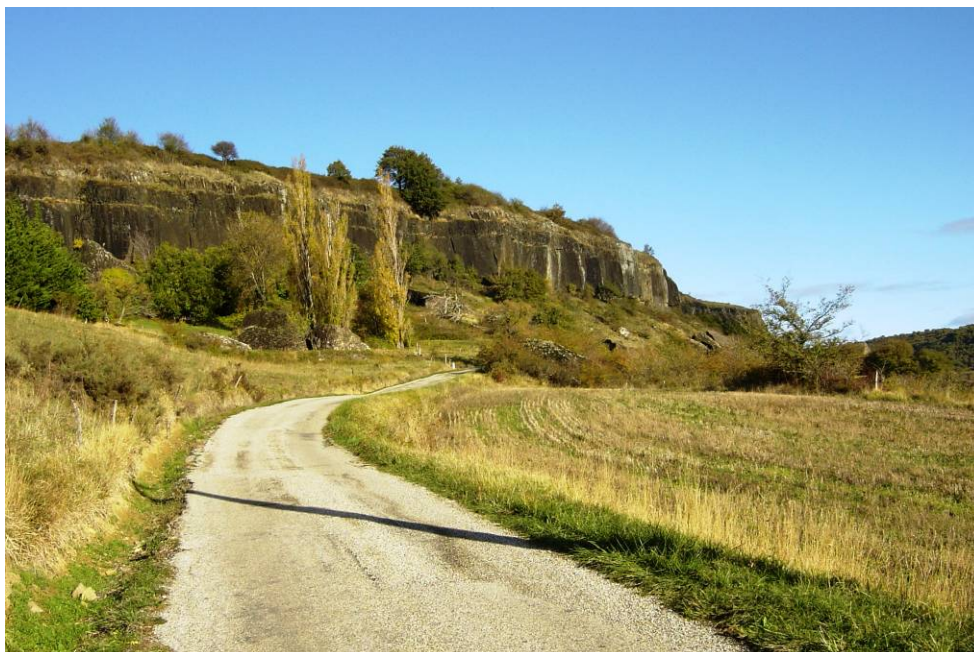
Les Cévennes, au soleil levant, vues de Mirabel où nous nous sommes « rangés des voitures ».



Quand les pierres parlent de la géologie du Coiron



Sur le chemin, un bel exemple de développement durable de l'eau



Un dyke (ou dike) est une lame de roche magmatique qui s'est infiltrée dans une fissure à travers différentes couches de roche.

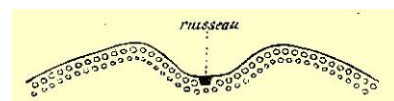
L'épaisseur d'un dyke peut varier de quelques centimètres à quelques dizaines de mètres mais sa longueur peut atteindre plusieurs kilomètres. Avec l'érosion, un dyke peut se retrouver isolé des roches l'entourant et ainsi former un mur.

Le nom vient du néerlandais *dijk* (la digue)

Olivier, qui connaît la réponse, pose la question : *Comment des coulées de laves qui étaient moulées au fond de vallées se retrouvent aujourd'hui comme des plateaux en relief ?*

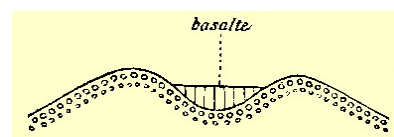
Etape 1

Un ruisseau a creusé une vallée dans des sédiments.



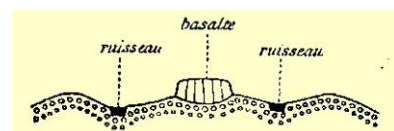
Etape 2

Une coulée de basalte se moule dans la vallée et la comble en partie.



Etape 3

La coulée de basalte protège les sédiments sur lesquels elle repose. Le ruisseau ne pouvant pas démolir la coulée donne naissance à deux nouveaux ruisseaux qui créent ainsi deux nouvelles vallées dominées par un plateau basaltique.



« Les Balmes, les voilà ! »



Les Balmes de Montbrun sont des grottes troglodytiques, habitées sans doute depuis le XII^{ème} siècle jusqu'à la fin du XIX^{ème} siècle par des hommes qui avaient creusé ces habitations dans les scories volcaniques d'un ancien cratère.



Une charmante hôtesse troglodyte nous reçoit dans sa résidence secondaire

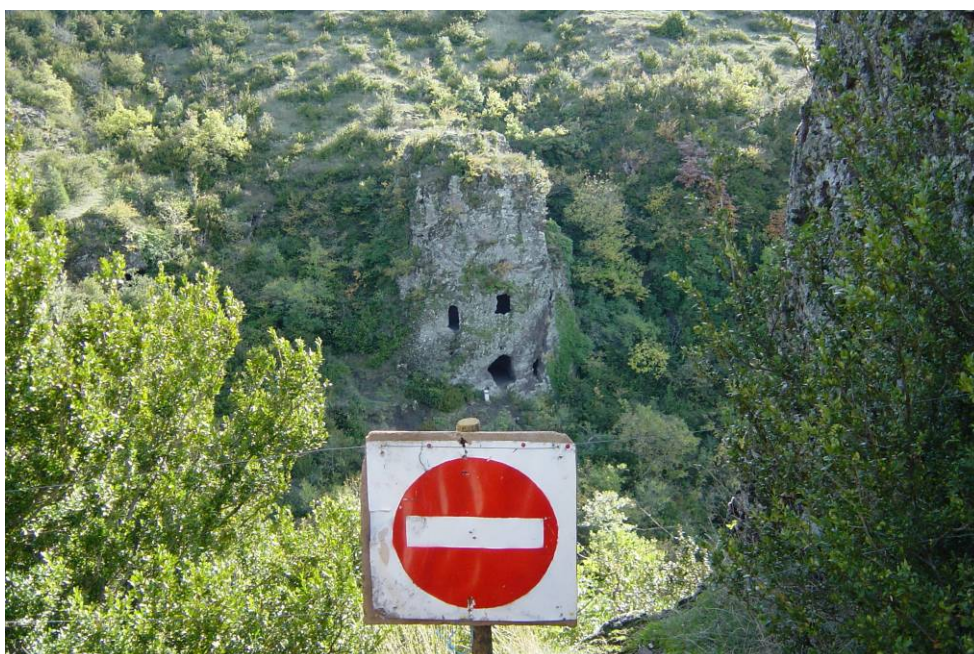


Une des fenêtres a certainement été sculptée par un artisan sud-américain de la côte Est





La salle à manger est bien exposée



Ici, personne n'ose enfreindre le code de la route...



La chapelle Sainte Catherine, aménagée en 1536, est aussi en partie creusée dans le rocher.



A chacune son style...



Profitons de la dernière verdure estivale



En face de Montbrun
Les « balmes » de saint-
Gineis-en Coiron sont
réservées aux...pigeons



La petite église de Saint Gineis-en Coiron se détache sur un ciel qui soudain s'obscurcit



Seul reste du château de Mirabel, la tour, que l'on aperçoit des lieux à la ronde



Et qui domine le beau village de Mirabel, fin de la randonnée.

La veille de cette randonnée, nous avons assisté au *One Woman Show* de notre amie Colette. Afin de prolonger le plaisir éprouvé, essayons de mémoriser pour nos soirées communes son bel hommage à Jean Ferrat.

Merci Colette

LA MAISON D'ANTRAIQUES

PAROLES ET MUSIQUE / ALAIN TURBAN

DEJA SUR MES CAHIERS D'ECOLE
JE RECOPIAIS TOUTES VOS CHANSONS
JE BUVAIS L'EAU DE VOS PAROLES
QUAND VOUS CHANTIEZ DANS MA MAISON
MOI QUI N'ETAIS QU'UNE PETITE FILLE
AIMER À PERDRE LA RAISON
C'ETAIT LES DIMANCHES EN FAMILLE
ET LES HOMMES BUVAIENT DU CLINTON

DEJA DANS MES ANNEES FUTURES
J'IMAGINAIS DES TAS DE CHOSSES UN JOUR VOUS
RENCONTRER C' EST SUR
UN PEU COMME LE MAGICIEN D'OZ
SI LA MONTAGNE EST DEVENUE BELLE
A FORCE DE LA FAIRE CHANTER
MOI JE ME SENS POUSSER DES AILES
DANS CE PAYS OU JE SUIS NE

DANS LA MAISON D'ANTRAIQUES
OU JE NE SUIS JAMAIS ALLEE
JE SAIS QUE LA MUSIQUE EST BELLE
QUAND LE RUISSEAU S'MET À COULER
DANS LA MAISON D'ANTRAIQUES
OÙ JE NE SUIS JAMAIS ENTREE
COMME DEUX ENFANTS AU SOLEIL
LES AMES VIENNENT SE REPOSER
JE CONNAIS LE CHANT DES ABEILLES
DE LA VOLANE EN PLEIN ETE
PLUS BEAU QUE CELUI DES SIRENES
DE LA TELEE REALITEE

ET SI DANS MES HISTOIRES D'AMOUR
LE TEMPS DES CERISES EST PASSE
C'EST DANS VOS CHANSONS DE TOUJOURS
QU'UNE MOME SE MET À CHANTER
LA FEMME EST L'AVENIR DE L'HOMME
JE SUIS FIDELE A CETTE IDEE
ET QUE L'ARDECHE UN JOUR ME DONNE
L'AMOUR POUR NE PLUS M'EN ALLER
LA LIBERTE QUOI DE PLUS CHERE
L'EGALITEE RIEN DE PLUS BEAU
LA FRATERNITEE SUR LA TERRE
C'EST DE L'AMOUR PAS UN DRAPEAU
LES NUITS LES BROUILLARDS SE DISSIPENT
ET SI VOS CHEVEUX SONT PLUS CLAIRS
C'EST QUE LA VIE PASSE TROP VITE
POUR CELUI QUI A TANT A FAIRE

DANS LA MAISON D'ANTRAIQUES
OÙ JE NE SUIS JAMAIS ALLEE
JE SAIS QUE LA MUSIQUE EST BELLE
QUAND LE RUISSEAU S'MET À COULER
DANS LA MAISON D'ANTRAIQUES
OÙ JE NE SUIS JAMAIS ENTREE
COMME DEUX ENFANTS AU SOLEIL
LES AMES VIENNENT SE REPOSER
JE CONNAIS LE CHANT DES ABEILLES
DE LA VOLANE EN PLEIN ETE
PLUS BEAU QUE CELUI DES SIRENES
DE LA TELEE REALITEE

DANS LA MAISON D'ANTRAIQUES
ON NE VOIT PAS LE TEMPS PASSER DANS LA
MAISON D'ANTRAIQUES
LA MAZELANDE ME FAIT CHANTER

SAMEDI 7 NOVEMBRE 20H30

Foyer rural Saint-Alban-Auriolles

entrée 5€ enfants gratuit