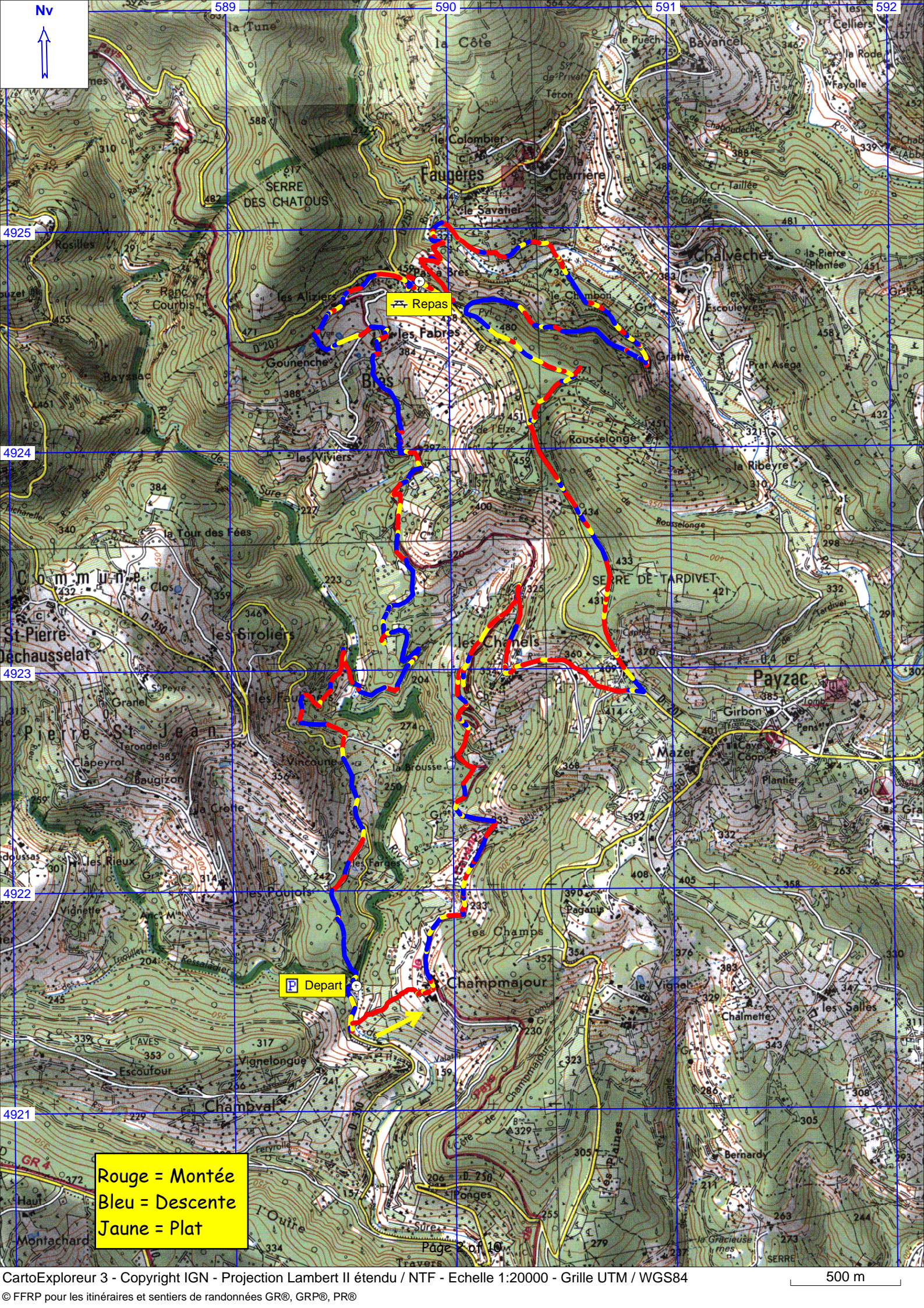


Marches et Rêves

Siège social : Mairie de Ruoms 07120



Sortie du 9 décembre 2007
Les moulins de la vallée
de la Sûre

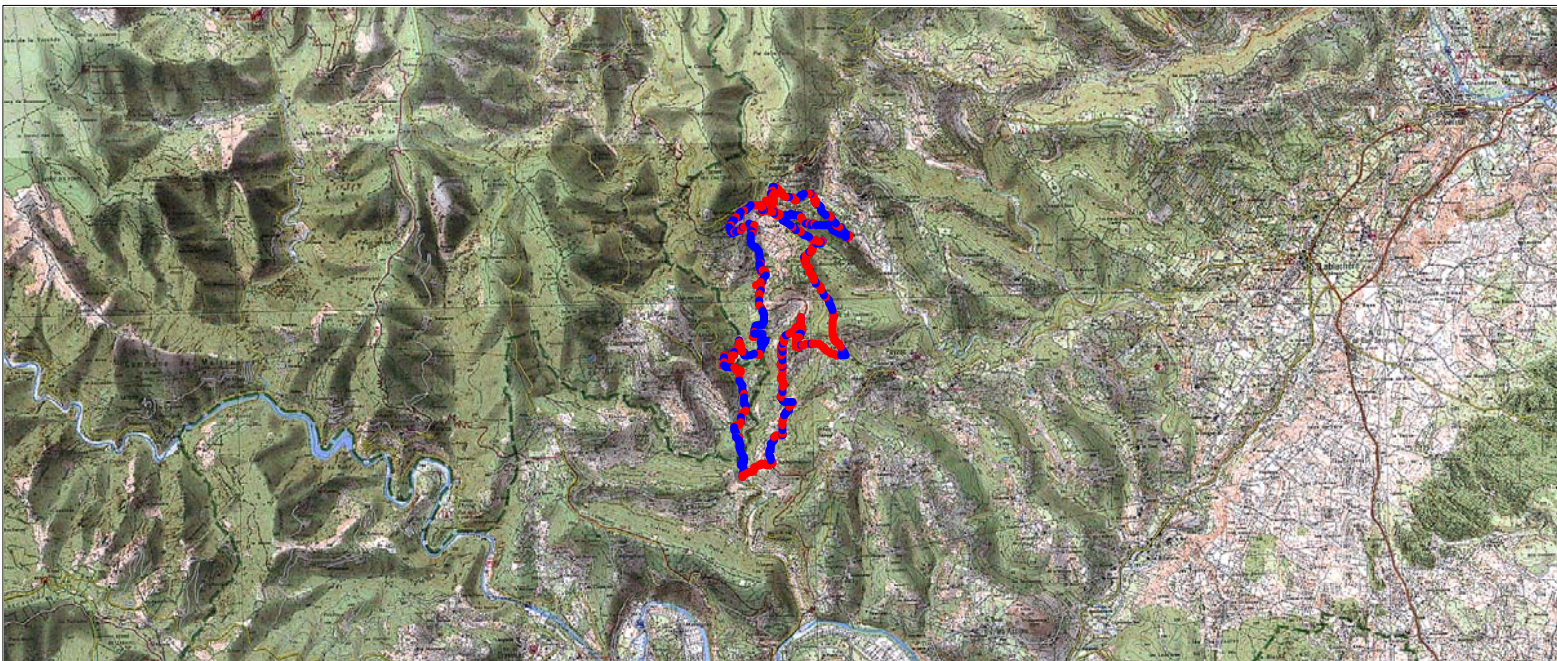
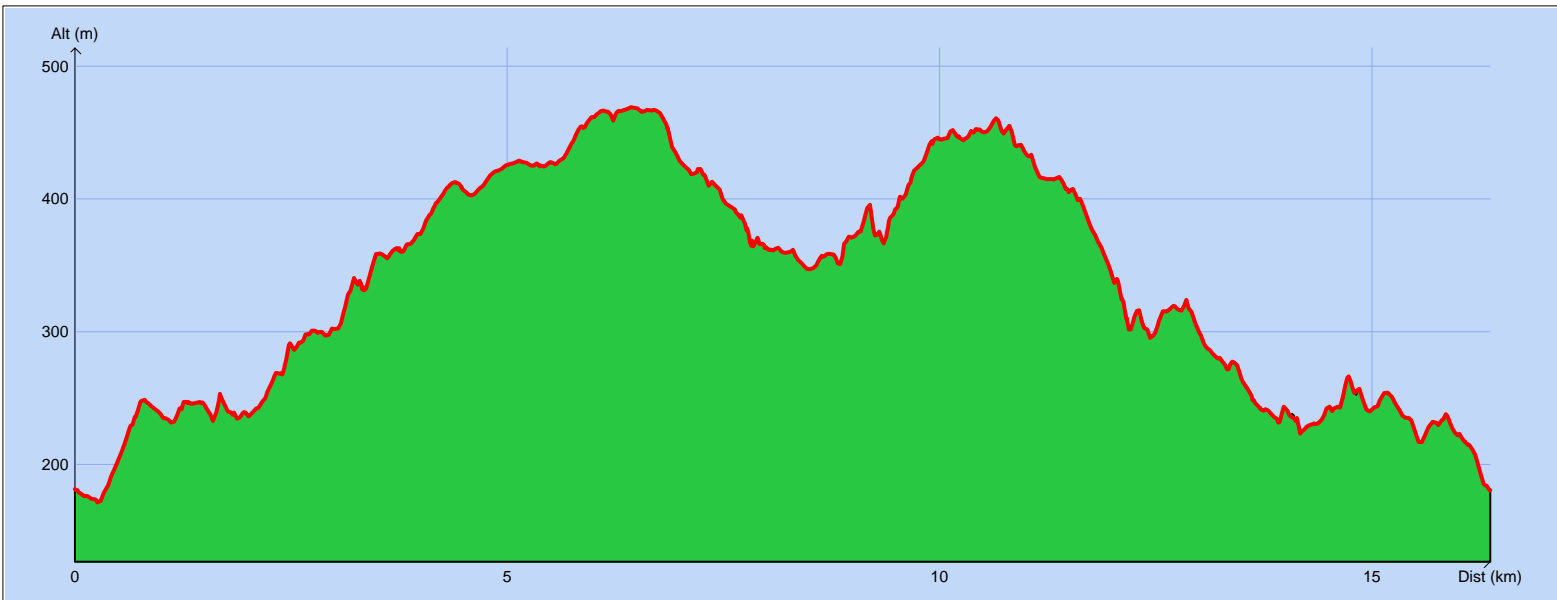


Repas

Depart

Rouge = Montée
 Bleu = Descente
 Jaune = Plat

Tracé : Vallee de la Sure - 09/12/07

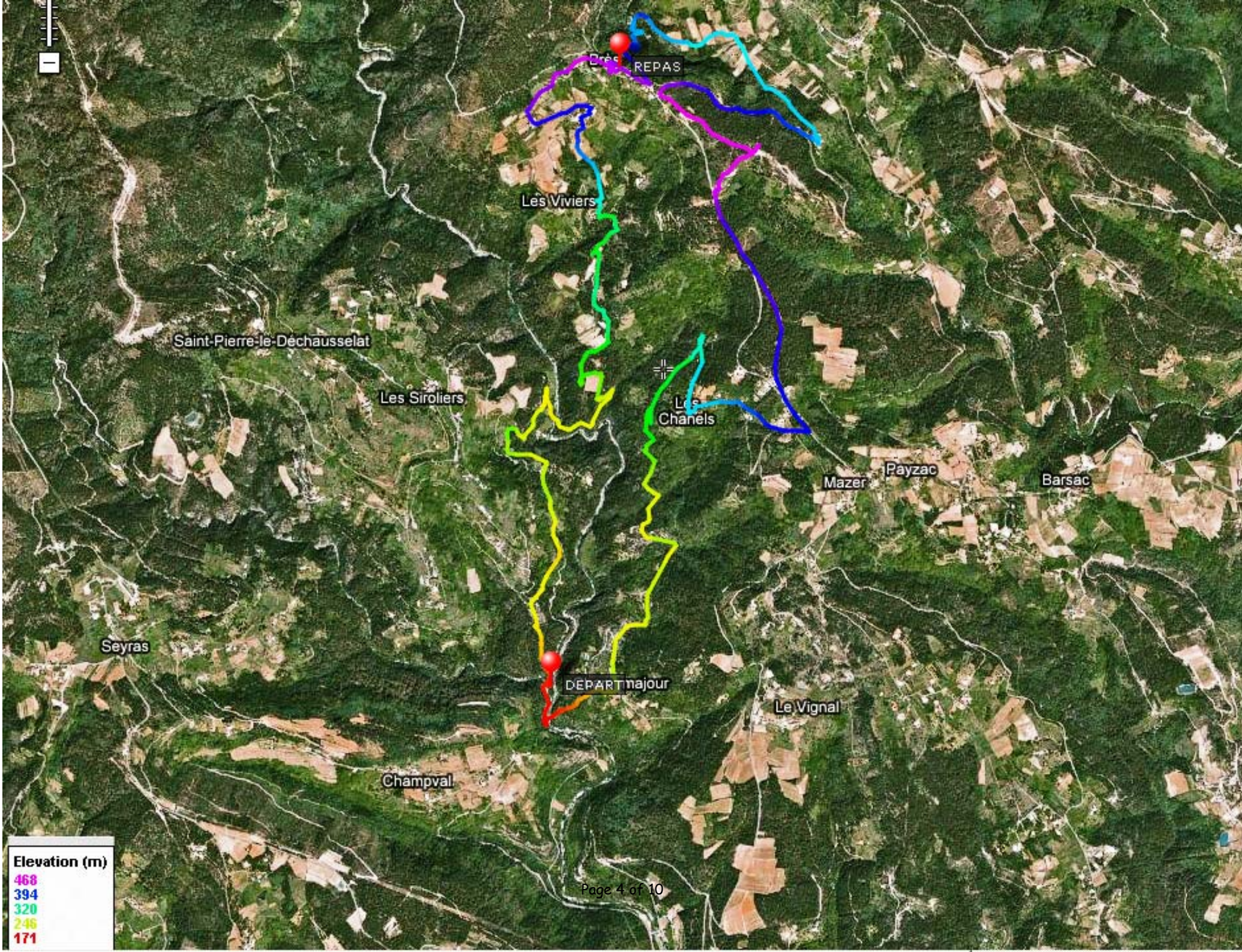


Copyright IGN

Distance totale : 16.498 km
Montée : 795 m
Descente : 796 m
Y Minimum : 171 m
Y Moyen : 336 m
Y Maximum : 469 m

Déplacements : 04:04:34
Arrêts : 02:04:22
Heure de début : 09:23:53
Heure de fin : 15:32:49
Amplitude : 06:08:56

Nous étions 17 participants à cette balade



Elevation (m)	
468	Purple
394	Blue
320	Green
246	Yellow
171	Red



Lumière rouge, lumière
blanche, lumière verte,
lumière insaisissable...



Lisant ces inscriptions
dans le rayonnement du
soleil, nous nous sentons
très proches de
ces ancêtres bâtisseurs...



Laissons libre cours à
notre imagination.



Petite pose dans les
sous-bois enchanteurs.



Le pique-nique de midi :
A chacun sa pierre !



Et quel plus beau décor
pour une « salle à
manger » ?



Les différents grès
roses se sont mariés à
l'église de Pas à Brès.



Cette crèche éclairée par le soleil nous rappelle que Noël approche.



Qu'est-ce qui attire ainsi notre attention et qu'ignore Anne-Marie ?



On se croirait au domaine du Sauvage dans les monts de la Margeride



Et pourtant, quel contraste, nous voici à Brès, dans ce village à l'apparence méridionale, dominant des champs d'oliviers.



Au milieu des bois, nous découvrons une première maison en toile, une véritable yourte Kirghize;



La seconde sera en bois ;



Et la troisième en paille.
Serions-nous arrivés
chez les Trois Petits
Cochons ?



Et auraient-ils peur du
Grand Méchant Loup, ils
paraissent si pressés et
sérieux !

***A l'année prochaine.
D'ici là.....***

...Joyeuses fêtes